

Obsah

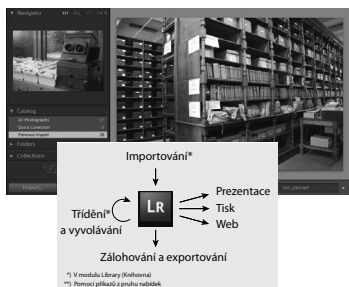
Začínáme



O Oficiálním výukovém kurzu	13
Předpoklady	14
Požadavky na počítač	14
Předpokládané znalosti a dovednosti	14
Instalace programu Adobe Photoshop Lightroom	14
Zkopírování pracovních souborů	15
Zkopírování souborů Lekce z příloženého CD	15
Vytvoření pracovního souboru katalogu ke cvičením z této knihy	15
Vytvoření složky pro knihovnu	15
Vytvoření souboru katalogu	16
Další zdroje	18
Certifikáty od Adobe	19

1 Krátká exkurze programem Photoshop Lightroom

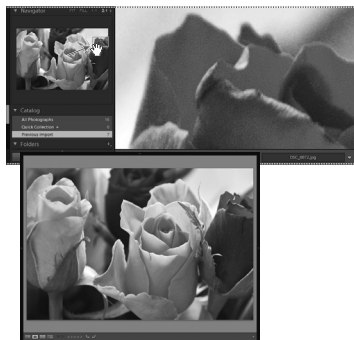
Jak Lightroom funguje	21
Správa fotografií v knihovně	22
Nedestruktivní úpravy	23
Pracovní plocha Lightroomu	24
Horní panel	25
Pracovní zóna	26
Levá a pravá skupina panelů	26
Panel nástrojů	26
Filmový pás	26





Přizpůsobení pracovní plochy	27
Moduly Lightroomu	27
Modul Library	28
Modul Develop	29
Modul Slideshow	31
Modul Print	32
Modul Web	32
Typický pracovní postup	33
Importování fotografií	33
Hodnocení a uspořádání	37
Hodnocení fotografií během sledování prezentace	37
Vytvoření kolekce	41
Změna upořádání a odstranění snímků z kolekce	43
Porovnání fotografií	45
Porovnání více fotografií	46
Vyvolávání a úpravy	49
Rychlé vyvolávání v modulu Library	49
Práce v modulu Develop	50
Práce s nástrojem Crop Overlay	54
Jezdec Fill Light	56
Sdílení výsledků	57
Seznámení s modulem Web	58
Náhled v prohlížeči	60
Kde najdete nápovědu	63
Vyhledávání v nápovědě programu Lightroom	63
Přístup k nápovědě na webu	64
Tipy pro vyhledávání	65

2 Seznámení s pracovní plochou



Začínáme	70
Přepínání režimů zobrazení	72
Přizpůsobení rozvržení pracovní plochy	76
Změna velikosti a přesunutí okna Library	76
Práce se sekundárním zobrazením	78
Změna velikosti panelů	83
Zobrazení a skrytí panelů nebo skupin panelů	85
Práce s levou a pravou skupinou panelů	87
Rozbalení a sbalení panelů	87
Skrytí a zobrazení panelů	90
Přizpůsobení vzhledu skupin panelů	90
Práce s hlavní zobrazovací plochou	92
Režimy prohlížení	93
Volby zobrazení Grid a Loupe	96
Ztlumení světel	100
Přizpůsobení identifikační tabulky	102
Klávesové zkratky	105

3 Importování



Začínáme	110
Proces importování	110
Importování z digitálního fotoaparátu	111
Uspořádání kopírovaných fotografií do složek	115
Metody zálohování	117
Prejmenování souborů během importování	118

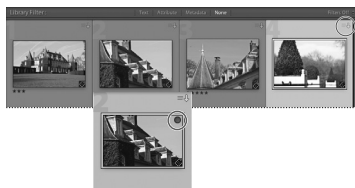
Importování snímků z pevného disku	120
Doplnění metadat	123
Importování přetažením	126
Importování z jiných katalogů	128
Importování ze sledované složky	131
Fotografování přes kabel	135

4 Prohlížení a posouzení snímků



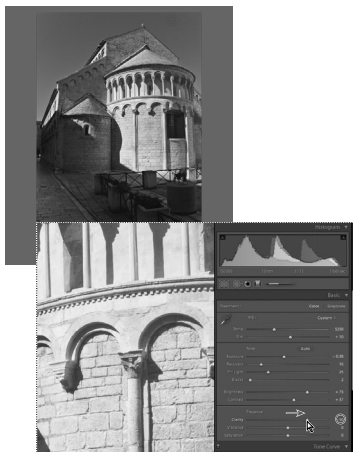
Začínáme	142
Naimportování snímků do knihovny	143
Prohlížení a správa snímků	144
Přepínání zobrazení	145
Zobrazení Grid	146
Změna velikosti zobrazení Loupe pomocí Navigátoru	149
Porovnání fotografií	152
Zúžení výběru pomocí zobrazení Survey	155
Označení vlajkou a zamítnutí a smazání snímků	157
Vytvoření rychlé kolekce	159
Zařazení snímků do rychlé kolekce nebo jejich odstranění z této kolekce	159
Převod a vymazání rychlé kolekce	161
Práce s filmovým pásem	162
Skrytí filmového pásu a přizpůsobení jeho velikosti	163
Použití filtrů na filmovém pásu	164
Změna směru seřazení miniatur	164

5 Uspořádání a výběr



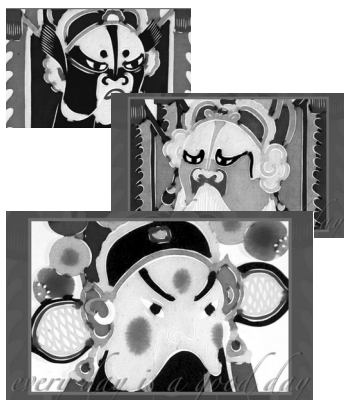
Začínáme	172
Naimportování snímků do knihovny	172
Uspořádání složek	174
Vytváření podsložek	174
Změny obsahu složky	176
Synchronizace složek	177
Uspořádání snímků pomocí kolekcí	179
Rychlá kolekce	179
Kolekce	180
Inteligentní kolekce	181
Přiřazení visaček klíčových slov	182
Prohlížení visaček klíčových slov	182
Přidávání visaček klíčových slov	183
Práce se sadami klíčových slov	
a s vnořenými klíčovými slovy	184
Vyhledávání pomocí klíčových slov	187
Použití vlajek a hodnocení	188
Označení snímků vlajkou	188
Nastavení hodnocení	190
Doplnění metadat	194
Práce s nástrojem Painter	196
Vyhledávání a filtrování souborů	198
Vyhledávání fotografií pomocí pruhu filtru	198
Práce s filtry na filmovém pásu	200
Přejmenování chybějících souborů	
a obnovení nefunkčních vazeb	202

6 Vyvolávání a výběr



Začínáme	208
Rychlé vyvolávání	209
Modul Develop	212
Oříznutí, otočení a převrácení fotografií	214
Zrušení, zopakování a zapamatování změn	216
Panel History	216
Vytváření Snímků	217
Vytvoření virtuálních kopií	219
Odstranění skvrn	221
Provedení základních korekcí barev	223
Úprava vyvážení bílé a tonálního rozsahu	224
Úprava kontrastu pomocí tónové křivky	231
Zostření detailů a snížení šumu	234
Odstranění nebo vytvoření vinětování	237
Individuální úpravy barev	239
Co je odstín, sytost a světlost	240
Výběrové úpravy barev	241
Převod snímku do stupňů šedi	243
Dělené tónování	244
Synchronizace nastavení	246
Lokální úpravy	247
Použití nástroje Graduated Filter	247
Použití nástroje Adjustment Brush	249
Práce s externím programem pro úpravu snímků	251

7 Tvorba prezentací



Začínáme	258
Naimportování snímků do knihovny	258
Přehrání okamžité prezentace	260
Nastavení prezentace	261
Vytvoření nové kolekce	261
Modul Slideshow v Lightroomu	262
Výběr předlohy prezentace	263
Modifikace předlohy prezentace	266
Úprava rozvržení	266
Nastavení pozadí snímku prezentace	267
Úprava rámečku a nastavení vržených stínů	270
Přidání překrývajícího textu	271
Úprava přehrávacích nastavení	278
Uložení upravené předlohy prezentace	280
Exportování prezentace	281

8 Tisk fotografií



Začínáme	287
Vytvoření nové kolekce	289
O modulu Print Lightroomu	291
Druh a parametry tiskové předlohy Lightroomu	293
Výběr tiskové předlohy	296
Nastavení tiskárny a velikosti papíru	297
Modifikace tiskové předlohy	298
Změna počtu buněk	298
Vytvoření rámečku	299
Úprava identifikační tabulky	304
Přidání popisů a metadat	306

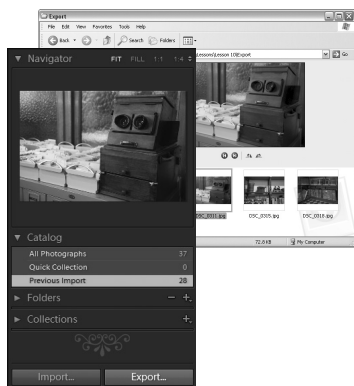
Uložení upravené tiskové předlohy	308
Konfigurace výstupních nastavení	309
Použití správy barev	310
Správa barev provedená tiskárnou.....	311
Správa barev prováděná Lightroomem.....	312
Uložení tiskových nastavení jako výstupní kolekce	314
Vytištění tiskové úlohy	315

9 Publikování fotografií na webu



Začínáme	320
Module Web v Lightroomu.....	320
Vytvoření základní webové galerie.....	322
Importování snímků do knihovny.....	322
Vytvoření nové kolekce	323
Výběr předlohy v modulu Web	326
Změna pořadí snímků	328
Modifikace webové galerie.....	329
Změna textu	329
Změna barev.....	332
Výběr voleb rozvržení pro galerii Flash	335
Doplnění osobních prvků	338
Doplnění dalších informací.....	340
Zadání výstupních nastavení	342
Kontrolní náhled galerie	346
Uložení vlastní předlohy	349
Exportování galerie.....	350
Odeslání webové galerie na webový server.....	351

10 Zálohování a exportování fotografií



Začínáme	358
Předcházení ztrátě dat	359
Zálohování souboru katalogu	360
Exportování metadat	362
Zálohování knihovny	365
Export snímků jako katalogu	365
Zálohování přírůstků	368
Exportování fotografií	370
Exportování souborů JPEG pro prohlížení na obrazovce	370
Exportování ve formátu PDF nebo TIFF pro další úpravy	374
Exportování snímku jako originálu nebo souboru DNG pro účely archivace	376
Použití přednastavení exportu	377
Nastavení automatických úkonů ve fázi následného zpracování	378
Vytvoření uživatelských přednastavení	379

Co naleznete na CD*

*Zde vám přinášíme přehled toho, co naleznete na přiloženém CD

Cvičební soubory...a spoustu dalších věcí

Na přiloženém CD se nacházejí cvičební soubory k jednotlivým lekcím, které potřebujete k jejich provedení, ale také další materiály, které vám pomohou poznat Adobe Photoshop Lightroom 2 šíře a pracovat v něm efektivněji a s větší jistotou.

Návod k práci s CD naleznete na straně 15.



Lekce

Každá lecke má vlastní složku, která se nachází ve složce Lekce. Dříve než začnete na určité lecki pracovat, budete si muset zkopírovat její složku na pevný disk.



Computer Press

Poklepáním na soubor „knizni_obchod.html“ spustíte off-line verzi internetového e-shopu nakladatelství Computer Press, kde naleznete mj. informace o dalších titulech z edice Oficiálních výukových kurzů, které pokrývají celé spektrum produktů Adobe.



Adobe Certified

Informace o tom, jak se stát certifikovaným expertem na produkty Adobe naleznete ve složce Adobe Certified.



Design Center

Množství informací od rychlých tipů a tutoriálů až po do hloubky jdoucí výklady a další užitečné zdroje naleznete v Adobe Design Center



Začínáme

Aplikace Adobe Photoshop Lightroom přináší kompletní řešení pro workflow digitálních fotografií – jejich pracovní postup od importování, prohlížení, uspořádání a vylepšování digitálních fotografií až po vytváření prezentací pro konkrétního zákazníka, vlastních webových galerií a vysoce kvalitních tiskových reprodukcí. Přestože je uživatelské prostředí Lightroomu velmi intuitivní a lze se je snadno naučit ovládat, nepostrádá Lightroom nic z vysoké výkonnosti a všestrannosti, na niž jste u aplikací od společnosti Adobe zvyklí, a správu velkých objemů digitálních fotografií a důmyslné operace při zpracování snímků zvládá pomocí nasazení nejnovějších technologických vymožeností. Ať jste běžný domácí uživatel nebo profesionální fotograf, věnujete se svému koníčku nebo se zpracováním fotografií živíte, Lightroom vám umožní mít stále se zvětšující knihovnu digitálních fotografií pod kontrolou a snadno vytvořit pěkně vypadající obrázky nebo úhledné webové i tištěné prezentace.

Pokud jste používali předchozí verzi Lightroomu, naučíte se v tomto Oficiálním výukovém kurzu pokročilé techniky a seznámíte se zde s mnoha novými funkcemi, které společnost Adobe Systems v nové verzi představila. Jste-li úplnými začátečníky, osvojíte si zde důležité principy a techniky, které vám pomohou zvládnout práci s touto aplikací.

O Oficiálním výukovém kurzu

Kniha *Adobe Photoshop Lightroom 2 Oficiální výukový kurz* patří do řady oficiálních výukových příruček ke grafickému a publikačnímu software od společnosti Adobe, které napsali přední odborníci z Adobe Systems.

Jednotlivé lekce se skládají z projektů navržených tak, abyste se mohli učit vlastním tempem a získali praktické zkušenosti s prací v Adobe Photoshop Lightroom 2.

Ačkoliv v každé lekci naleznete postupy rozepsané do kroků, zůstává vám prostor i pro experimenty a objevování. Knihu můžete projít od začátku do konce nebo se věnovat jen lekcím, které vyhovují vašim zájmům

a potřebám. Každá lekce je zakončena opakováním, kde shrneme podstatné informace.

Součástí knihy *Adobe Photoshop Lightroom 2 Oficiální výukový kurz* je také příložené CD. Na něm naleznete obrazové soubory ke cvičením v jednotlivých lekcích a také zdroje k dalšímu studiu.

Předpoklady

Než se pustíte do studia jednotlivých lekcí, ověřte si, zda vy i váš počítač splňujete nutné předpoklady.

Požadavky na počítač

Na pevném disku budete potřebovat asi 400 MB volného místa pro soubory jednotlivých lekcí a pro pracovní soubory, které vytvoříte během vypracovávání cvičení.

Předpokládané znalosti a dovednosti

Měli byste zvládat základy práce s počítačem a operačním systémem. Předpokládáme, že víte, jak se používá myš a standardní nabídky a příkazy, a že umíte otevřít, uložit a zavřít soubory. Víte, jak se používají místní nabídky, které se otevrou po klepnutí pravým tlačítkem myši/po klepnutí se stisknutou klávesou Control na položky na pracovní ploše? Umíte (vodorovně a svisle) rolovat v okně a tím si zpřístupnit obsah, který v zobrazené části není vidět?

Pokud tyto základy neumíte, projděte si nápovědu k vašemu operačnímu systému nebo nějakou knihu pro začátečníky.

Instalace programu Adobe Photoshop Lightroom

Než se pustíte do studia knihy *Adobe Photoshop Lightroom 2 Oficiální výukový kurz*, zkontrolujte, zda je váš systém správně nastaven a zda máte nainstalovaný potřebný software a hardware.

Program Adobe Photoshop Lightroom 2 si musíte koupit zvlášť. Systémové požadavky a postup instalace si projděte v souboru Read Me na instalačním CD aplikace Adobe Photoshop Lightroom 2 nebo na centru podpory Adobe Photoshop Lightroom Support Center na adrese www.adobe.com/support/photoshoplightroom.

Zkopírování pracovních souborů

Na CD přiloženém ke knize naleznete složku Lekce, jejímž obsahem jsou všechny obrazové soubory k jednotlivým lekcím. Tyto snímky nainportujete do knihovny Lightroomu a naučíte se je uspořádat pomocí katalogu, jenž bude hrát v projektech v této knize důležitou roli. Cvičební soubory si na počítači ponechte, dokud nedokončíte všechna cvičení.

***Poznámka:** Soubory na přiloženém CD jsou cvičební soubory, které vám poskytujeme jen k osobnímu užití v následujících lekcích. Nesmíte je používat ke komerčním účelům nebo je publikovat nebo v jakékoliv formě šířit bez písemného svolení společnosti Adobe Systems nebo jednotlivých fotografů, kteří je pořídili, či bez svolení dalších majitelů autorských práv.*

Zkopírování souborů Lekce z přiloženého CD

- 1 Vytvořte na svém počítači ve složce *uživatelské jméno*/Dokumenty (Windows) nebo *uživatelské jméno*/Documents (Mac OS) složku nazvanou **LR2CIB**.
- 2 Vložte do mechaniky CD-ROM disk CD, který je přílohou této knihy.
- 3 Vyhledejte na něm složku Lekce a zkopírujte ji do složky LR2CIB, kterou jste vytvořili v prvním kroku.
- 4 Až se celá složka Lekce zkopíruje na váš počítač, vyjměte CD z mechaniky a odložte ho.

Vytvoření pracovního souboru katalogu ke cvičením z této knihy

Než se budete moci pustit do studia jednotlivých lekcí, vytvořte v následujících krocích složku pro knihovnu a soubor katalogu.

Vytvoření složky pro knihovnu

Nejprve založte složku pro soubory, které vytvoříte během práce na jednotlivých lekcích.

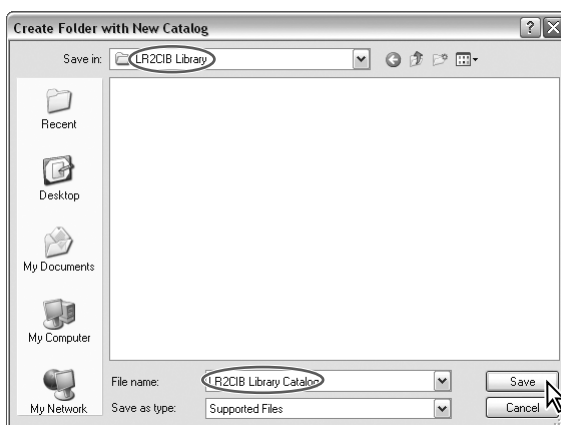
- 1 Vyhledejte složku LR2CIB, kterou jste na počítači vytvořili.
- 2 Uvnitř této složky založte další složku nazvanou **LR2CIB Library**. Tato nová složka by měla přímo sousedit se složkou Lekce, kterou jste před chvílí zkopírovali z CD.

Vytvoření souboru katalogu

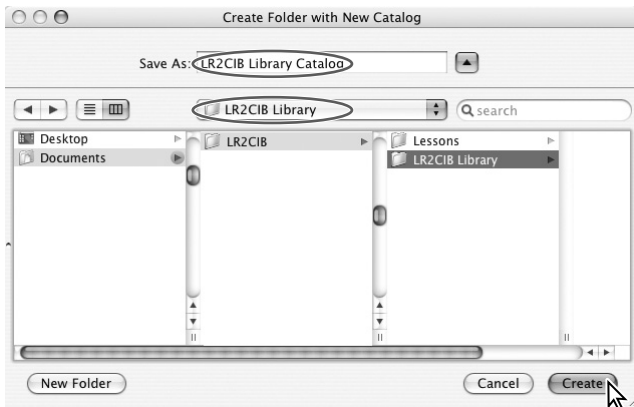
Když Lightroom spustíte úplně poprvé, vytvoří se na vašem pevném disku automaticky soubor katalogu nazvaný Lightroom Catalog.lrcat. Standardně bývají katalogy Lightroomu umístěny ve složce *jméno uživatele/Dokumenty/Obrázky/Lightroom* (Windows) nebo *jméno uživatele/Pictures/Lightroom* (Mac OS). V souboru katalogu jsou uloženy údaje o všech snímcích v knihovně včetně záznamu o umístění výchozích obrazových souborů, metadat, která jste během úprav ke snímkům doplnili, a také o všech úpravách a modifikacích, které jste provedli. Většina uživatelů si všechny fotografie uchovává v jednom katalogu, který tak snadno může obsahovat až tisíce snímků. Jiní si pro různé účely vytvářejí samostatné katalogy, například jeden pro vlastní fotografie, jiný pro pracovní snímky. Katalogů sice můžete vytvořit více, ale otevřený můžete mít v daném okamžiku v Lightroomu jen jeden.

Dále vytvoříte nový katalog pro správu obrazových souborů ke cvičením v této lekci. Díky tomu se při práci na jednotlivých lekcích výchozí katalog Lightroomu nezmění a všechny cvičební soubory budete mít na snadno zapamatovatelném místě.

- 1 Spusťte Adobe Photoshop Lightroom 2.
- 2 Na pruhu nabídek Lightroomu zvolte příkaz File (Soubor) → New Catalog (Nový katalog).
- 3 V dialogu Create Folder With New Catalog (Vytvořit složku s novým katalogem) přejděte do složky LR2CIB Library, kterou jste vytvořili na pevném disku ve složce LR2CIB.
- 4 Vytvořte nový katalog:
 - Ve Windows napište do textového pole File Name (Název souboru) název **LR2CIB Library Catalog** a pak klepněte na tlačítko Save (Uložit).



- Na Mac OS napište do textového pole Save As název **LR2CIB Library Catalog** a pak klepněte na tlačítko Create.



***Poznámka:** Ve zbytku této knihy budou pokyny, které se pro uživatele operačního systému Windows a Mac OS liší, uváděny zhuštěně vedle sebe, jako například tato klávesová zkratka Ctrl+B/Command+B. Nejprve uvedeme pokyny pro Windows a pokyny pro Macintoshe až za nimi. Budou odděleny lomítkem, které není přímou součástí postupu.*

Lightroom nyní otevřel váš katalog knihovny, který je zatím prázdný, protože jste do něj neimportovali žádné fotografie.

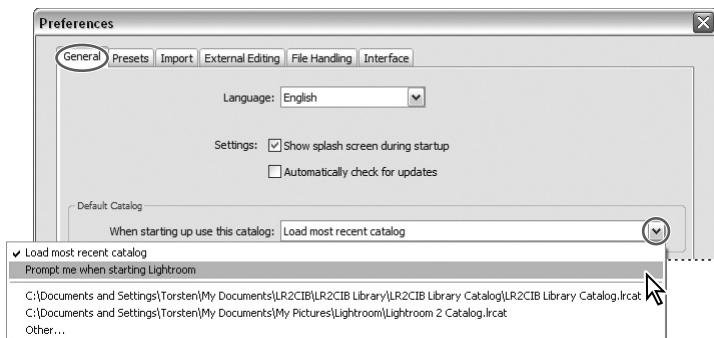


Chcete-li přejít do výchozího katalogu (nebo jakéhokoliv dříve vytvořeného katalogu), zvolte příkaz File (Soubor) → Open Recent (Otevřít poslední). Než budete pracovat na jednotlivých lekcích, zkontrolujte, zda jste vybrali katalog LR2CIB Library Catalog.lrcat. Že je vybráný, poznáte podle zatržítka před jeho názvem v nabídce File (Soubor) → Open Recent (Otevřít poslední).

Abyste si mohli být jisti, že během studia lekcí této knihy stále pracujete se správným katalogem, nastavíte nyní předvolby tak, abyste při každém spuštění Lightroomu museli zadat, že chcete použít katalog LR2CIB. Doporučujeme vám tuto předvolbu neměnit, dokud budete pracovat na lekcích této knihy.

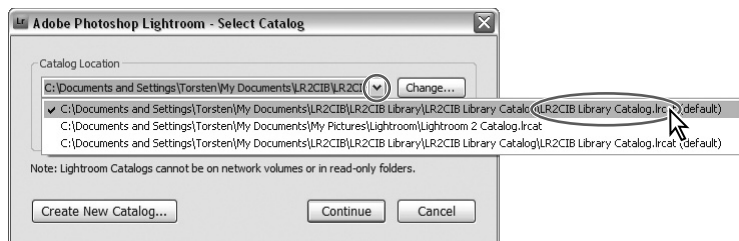
5 Zvolte příkaz Edit (Úpravy) → Preferences (Předvolby) [ve Windows]/Lightroom → Preferences [na Mac OS].

6 V dialogu Preferences (Předvolby) klepněte na záložku General (Všeobecné). V nabídce Default Catalog (Výchozí katalog) zvolte nastavení Prompt Me When Starting Lightroom (Dotaz při spuštění programu Lightroom).



7 Klepnutím na tlačítko OK/Close (●) zavřete dialog Preferences (Předvolby).

Až příště Lightroom spustíte, zobrazí se dialog Select Catalog (Výběr katalogu). Dokud budete pracovat na lekcích této knihy, zkontrolujte dříve, než klepnutím na tlačítko Continue (Pokračovat) tento dialog zavřete, zda je vybrán katalog LR2CIB Library Catalog.lrcat.



Chcete-li bez ohledu na nastavení předvoleb otevřít dialog Select Catalog (Výběr katalogu), stiskněte ihned po spuštění Lightroomu klávesovou zkratku **Ctrl+Alt/Control+Option**.

Další zdroje

Knih *Adobe Photoshop Lightroom 2 Oficiální výukový kurz* není náhradou oficiální dokumentace dodávané s programem ani nemá sloužit jako vyčerpávající příručka, v níž se píše o každické funkci aplikace Adobe Photoshop Lightroom 2. Komplexní informace o funkcích programu naleznete v těchto zdrojích:

- V nápovědě Adobe Photoshop Lightroom Help, která je součástí programu Adobe Photoshop Lightroom 2. Zobrazíte ji příkazem Help (Nápověda) → Lightroom Help (Nápověda pro Lightroom) nebo klávesovou zkratkou F1/Command+?.
- Pomocí příkazu Help (Nápověda) → Lightroom Online (Lightroom online) můžete přejít na doprovodné stránky s nápovědou k programu a odkazy na další výukové zdroje na webových stránkách společnosti Adobe (www.adobe.com). Tato volba však vyžaduje fungující připojení k Internetu.
- V příručce Adobe Photoshop Lightroom 2 Getting Started Guide, která byla vložena v krabici s vaší kopií programu Adobe Photoshop Lightroom nebo je uložena ve formátu PDF na instalačním CD této aplikace. Nemáte-li na počítači nainstalovanou nejnovější verzi programu Adobe Reader, jenž se dříve jmenoval Acrobat Reader, můžete si ji zadarmo stáhnout ze stránek společnosti Adobe (www.adobe.com/reader).

Certifikáty od Adobe

Certifikační program společnosti Adobe je určen zákazníkům Adobe, kteří chtějí dosáhnout vyšší úrovně dovedností v ovládnutí produktu a chtějí ji mít potvrzenou. Program Adobe Certified Expert (ACE) je zaměřen na uživatele, kteří chtějí získat vyšší odborný kredit. Školící organizace Adobe Certified Training Providers (ACTP) vyučují práci s programy Adobe, školiteli jsou jen lidé mající certifikát Adobe Certified Expert. Tyto kurzy, ať již v učebnách ACTP nebo ve firmách, jsou nejlepší formou, jak si dokonale osvojit práci s programy od společnosti Adobe. Více informací o programu Adobe Certified Training Programs se dočtete na webových stránkách o partnerech společnosti Adobe na adrese <http://partners.adobe.com>.