

Obsah

5 Úvod

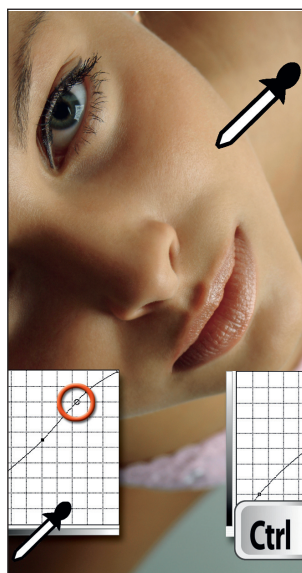
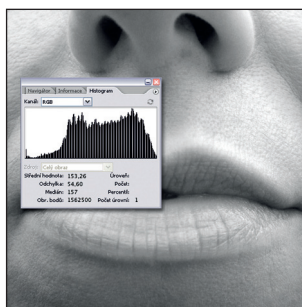
- 6 Kontrasty
- 8 Barevný nádech
- 10 Sytost
- 12 Umělé barevné světy

15 Úprava obrázků a histogram

- 16 Princip
- 17 Paleta
- 18 Zobrazení všech barev
- 19 Statistická zjištění
- 20 Detailní informace
- 21 Interpretace
- 22 Ostré kontrasty
- 23 Přeexponovaný snímek
- 24 Snímky highkey a lowkey
- 25 Ztráta informací po korektuře
- 26 Kvalita reprodukce
- 27 Pěkný přepočít

29 Začínáme od píky

- 30 Křivky
- 31 Nastavení
- 32 Gradační stupeň u stupňů šedi
- 34 Gradační stupeň u barev
- 36 Ovlivnění středů na obrázku ve stupních šedi
- 37 Ovlivnění středů na barevném obrázku
- 38 Přidání úchyťů
- 39 Zobrazení bodů obrázku na křivce
- 40 Postupné úpravy obrázku ve stupních šedi
- 42 Postupné úpravy barevného obrázku
- 44 Černý a bílý bod
- 46 RGB-korekce jednotlivých kanálů
- 48 CMYK-korekce jednotlivých kanálů
- 50 Číselné údaje
- 51 Zadávání v režimu tužky
- 52 Pseudosolarizace
- 54 Opakované použití nastavení
- 55 Vždy používejte vrstvy úprav
- 56 Úrovně



Obsah

- 57 Rozdělení úrovní
- 58 Ruční rozdělení úrovní
- 60 Vizuální kontrola úrovní
- 62 Korekce středních tónů
- 64 Omezení výstupních úrovní
- 68 Vyhledávání neutrálních odstínů
- 67 Odstranění barevného nádechu**
- 70 Přizpůsobení nástroje kapátka
- 71 Neutrální pozadí obrázku
- 72 Nastavení citlivosti kapátka
- 74 Vyhledání světel a stínů a jejich vyznačení
- 76 Vyhledání neutrální šedé
- 78 Indikace značek
- 80 Odstranění nádechu prostřednictvím vyvážení barev
- 82 Odstranění barevného nádechu
- 85 Přebarvení**
- 86 Odstín
- 88 Sytost
- 90 Kolorování
- 92 Režimy kolorování
- 94 Přebarvení částí obrázku
- 96 Nahrazení barvy: Výběr barvy
- 97 Nahrazení barvy: Tolerance
- 98 Nahrazení barvy: Výměna barev
- 100 Fotografický filtr
- 102 Částečné odbarvení obrázků
- 105 Rychlé a povedené**
- 106 Výchozí vzorek
- 107 Úrovně automaticky
- 108 Kontrast automaticky
- 109 Barvy automaticky
- 110 Přizpůsobení automatických funkcí
- 111 Srovnání barev
- 112 Zesílení barev
- 113 Vyvážení expozice
- 114 Zjasnění stínů funkcí Stíny a světla
- 116 Ruční zjasnění stínů
- 118 Červené oči

