

Památky UNESCO



Na Seznamu světového kulturního a přírodního dědictví UNESCO jsou vznosné katedrály, mohutné hrady, romantické zámky, pečlivě pěstované historické zahrady i opravdové přírodní zázraky. Z téměř osmi stovek lokalit celého světa, které jsou na tomto seznamu zapsány, se jich v České republice nachází dvanáct. Vzhledem k rozloze této země jde o nesporný úspěch. Tři z nich pak najdete na jižní Moravě – Lednicko-valtický areál (zapsán 1996), Zahrady a zámek v Kroměříži (1998) a vilu Tugendhat v Brně (2001).

▼ Zámek Lednice

Zahrady a zámek v Kroměříži



ZLÍN



BRNO

Vila Tugendhat

Lednicko-valtický areál

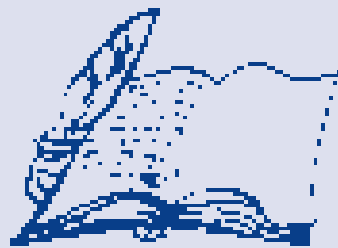




Lednicko-valtický areál

Kdo jej neviděl, těžko uvěří. Kdo ho navštívil, nezapomene. A kdo tenhle kraj mezi Břeclaví, Lednicí a Valticemi už zná, rád přijíždí znovu. Zahrada Evropy není pouze jedním z nejkrásnějších zámeckých areálů České republiky, ale zároveň nejrozsáhlejší umělecky ztvárněnou krajinou na světě. Na bezmála dvou stech kilometrech čtverečních zde lidské ruce ve spolupráci s přírodou vytvořily skutečný unikát. Před návštěvníky se otvírá nádherný svět impozantních šlechtických sídel, obklopených parky, zahradami, rybníky, řekami a lesy, doplněný řadou soch, loveckých zámečků, kaplí a kolonád.

▼ Zámek Valtice



Plavby Lednicko-valtickým areálem po zámecké Dyji



Lednický zámecký park, součást Lednicko-valtického areálu, vznikl a měnil se nejméně po tři staletí. S jižní, geometricky pravidelnou francouzskou částí parku sousedí severní anglický park s rybníkem a šestnácti ostrovy s ptačími koloniemi. Plavba touto částí zámeckého parku si získává stále větší oblibu a romantickou krajinu lužních lesů si z hladiny řeky prohlédly už tisíce návštěvníků. Lodě vyplouvají ze stylového přístaviště pod Maurskou vodárnu v lednickém zámeckém parku a rozvázejí turisty po dvou trasách. První, kratší trasa nabízí neuvěřitelné pohledy na zámecký park a vede k šedesát metrů vysokému minaretu, druhá, delší trasa vede od minaretu meandry Staré Dyje a zachovalým lužním lesem k umělé zřícenině Janohrad.



Zámek Lednice

Lednický zámek je jedním z nejkrásnějších komplexů anglické novogotiky v Evropě. Již v roce 1249 panství získali Liechtensteinové, kteří tu zůstali až do druhé světové války. Původní středověkou tvrz nahradil renesanční zámek, přestavěný koncem 17. století v barokním stylu. Dnešní vzhled dala zámku velkolepá novogotická přestavba ve stylu tudorovské gotiky v polovině 19. století. V původní barokní podobě se zachovala jen zámecká jízdárna.

Několik prohlídkových tras nabízí bohatou přehlídku nádherných zámeckých interiérů, vyzdobených dokonalými díly dobových rezbářů a stylovým nábytkem. Pozoruhodné jsou především samonosné točité schody, reliéf stromu života ze slonové kosti, kazetové stropy a pseudogotické klenby. Mimo to je v zámku instalována expozice vývoje okrasných zahrad, lovcství a myslivosti, v bývalých barokních konírnách láká návštěvníky mořské akvárium Malawi (více o něm v kapitole *Když cestujete s dětmi*). V okolí zámku přitahují pozornost půvabné zahrady s řadou exotických rostlin a rozlehlý zámecký park, volně přecházející v lužní les. V blízkosti zámku stojí zajímavá technická památka – velký skleník z poloviny 19. století, upravený jako zimní zahrada s řadou tropických a subtropických rostlin.



Cenová hladina: ★★ až ★★★★★

rodinné vstupné, otevírací doba: sezonní

Informační centrum Lednice

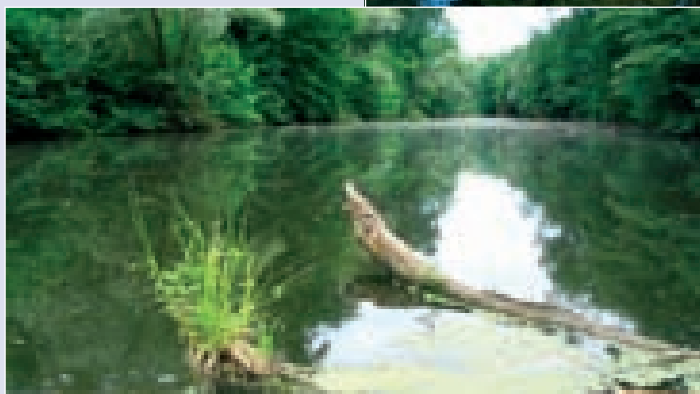
Zámecké nám. 68, 691 44 Lednice

tel.: 519 340 128

e-mail: tic@lednice.cz

www.zamek-lednice.info

▼ Vyhlídková plavba Lednicko-valtickým areálem





▲ Janohrad

Lednické rybníky

Už ve středověku vznikly jižně a jihozápadně od Lednice rozlehlé rybníky, nyní chráněné coby národní přírodní rezervace. Objevíte tu Nesyt, který je s rozlohou 302 ha největším rybníkem na Moravě, rybníky Hlohovecký, Prostřední a Mlýnský, v lednickém zámeckém parku pak rybníky Zámecký a Podzámecký. Okolí rybníků s výjimkou Nesytu bylo v minulosti parkově upraveno. Rybníky jsou především významnou ornitologickou lokalitou, v neposlední řadě slouží jako vyhlášená zastávka a odpočinkové místo pro ptáky táhnoucí na jih. Kolem Hlohoveckého, Prostředního a Mlýnského rybníka vede okružní naučná stezka, dlouhá 12,5 km, se třinácti informačními panely.



Janohrad

Jednou z nejstarších a také nejzajímavějších romantických staveb, které v Lednicko-valtickém areálu vznikly, je umělá zřícenina Janohrad, stojící mimo hlavní zámecký park v lužních lesích. Liechtensteinové jej totiž nechali postavit jako dokonalou repliku středověkých zřícenin. Interiéry jsou plné trofejí, jež připomínají doby, kdy se zde panstvo sjíždělo před začátkem honů a po jejich skončení oslavovalo úspěšný lov. V Janohradě si můžete prohlédnout unikátní expozici Krajina lužního lesa, kterou připravilo Povodí Moravy a Národní zemědělské muzeum.



Cenová hladina: ★, otevírací doba: sezonní tel.: 519 355 134

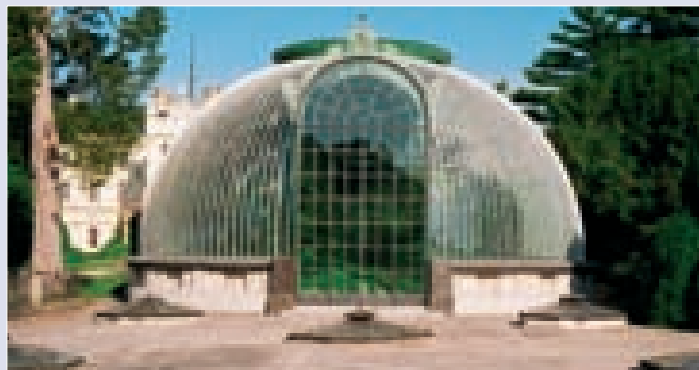
Minaret

Šedesát metrů vysoký lednický minaret v maurském slohu je jednou z největších staveb tohoto druhu v neislámských zemích. Vznikl na přelomu 18. a 19. století podle projektu J. Hardmutha a v letních měsících slouží jako netradiční rozhledna. Z vyhlídkových ochozů spatříte park lednického zámku z ptačí perspektivy, z nejvyšší galerie prý někdy dokonce bývá vidět vrcholky věže svatoštěpánského dómu ve Vídni.



Cenová hladina: ★, otevírací doba: sezonní

▼ Skleník v zahradě lednického zámku



Zámky a salety lednicko-valtického areálu

Při procházce krajinou romantiků mezi Valticemi a lednickými rybníky objevíte v krajině řadu drobných staveb. Všechny vznikly na počátku 19. století a jejich tvůrci je zasadili do krajiny jako vzácné šperky.

Chrást Tří grácií – klasicistní krytá kolonáda jižně od Prostředního rybníka, sál s mozaikovou podlahou, sousoší antických bohyní, vytesané z jediného kusu kamene
Nový dvůr – rozsáhlý empírový statek, od konce 19. století se zde chovají ušlechtilí jezdeckí koně, poblíž se nachází dostihová dráha

Apollonův chrám – drobná stavba s osmi dórskými sloupy u hráze Mlýnského rybníka, atiku zdobí sochařské mytologické výjevy, interiéry přístupné veřejnosti

Sv. Hubert – otevřená novogotická kaple uprostřed lesního palouku

Rendez-vous (Dianin chrám) – mohutná stavba v podobě římského vítězného oblouku, interiéry přístupné veřejnosti

Kolonáda na Rajstně – monumentální klasicistní stavba, zdobená postavami z antické mytologie, z terasy vyhlídka na celý Lednicko-valtický areál

Hraniční zámček – klasicistní stavba na historické hranici Moravy a Dolního Rakouska

Rybníční zámček – empírový zámček, v němž byla roku 1926 zřízena první biologická výzkumná stanice na Moravě

◀ Vyhlídka z kolonády na Rajstně



Valtice

Dominantou Valtic je mohutný barokní zámek, někdejší rezidence rodu Liechtensteinů, vybudovaný nedaleko několikrát přestavovaného středověkého hradu. Monumentální barokní zámek vznikl počátkem 18. století a na jeho stavbě se podíleli přední soudobí umělci – architekti G. G. Tencalla, J. B. Fischer z Erlachu, C. Fontana, D. Martinelli a další. Prostor mezi zámekem a městem má podobu čestného dvora sevřeného patrovými budovami. Kromě hospodářského zázemí v nich bývala mimo jiné jízďárna a proslulé zámecké divadlo, které co do významu soupeřilo s vídeňskou scénou. Návštěvníci mohou obdivovat okázale vyzdobené zámecké interiéry se stylovým barokním a rokokovým vybavením, z nichž bohatostí štukové a malířské výzdoby vyniká zámecká kaple, Španělská konírna, taneční sál a další. Zázitkem může být i procházka rozlehlou zámeckou zahradou s pozůstatky někdejšího barokního divadla. (Další informace o Valticích najdete v kapitole *Putování za vínem.*)

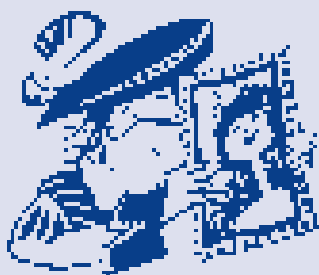
Kolonáda na Rajstně ▼



▲ Zámek Valtice



Když přijíždíte do Valtic, už zdaleky spatříte impozantní barokní chrám Nanebevzetí Panny Marie. V jeho těsné blízkosti se nachází pobočka Národního zemědělského muzea se stálou expozicí, věnovanou zelinářství, ovocnářství a vinařství.



Zahrady a zámek v Kroměříži

Město historických památek, umění a kultury, přezdívvané Hanácké Atény, bylo v roce 1997 vyhlášeno nejkrásnějším historickým městem České republiky. Největším magnetem Kroměříže je arcibiskupský zámek s jedinečným komplexem zahrad, zapsaný na Seznamu světového kulturního a přírodního dědictví UNESCO.

Galeriek roměřížského zámku

V kroměřížské zámecké obrazárně můžete obdivovat vzácnou sbírku obrazů evropských mistrů 15.–18. století, po Národní galerii v Praze druhý nejcennější soubor obrazů u nás a jeden z předních v Evropě. Najdete tu díla takových umělců, jakými byli například Lucas Cranach, Hans von Aachen, Paolo Veronese, Anton van Dyck, Pieter Brueghel a další. Klenotem galerie je Tizianův obraz Apollon a Marsyas, odborníky považovaný za vůbec nejcennější malířské dílo v České republice.



Cenová hladina: ★★, otevírací doba: sezonní
Informační centrum Kroměříž,
Velké nám. 50/45, 767 01 Kroměříž
tel.: 573 331 473
e-mail: info@krominfo.cz
www.mesto-kromeriz.cz



Zámek v Kroměříži ▲

Arcibiskupský zámek

Kroměřížský zámek po staletí sloužil jako rezidence olomouckých biskupů. Po zničení švédskými vojsky jej biskup Karel II. z Liechtensteina-Castelcornu nechal přestavět na honosný raně barokní palác; projekt vypracovali italská architekti F. Luchese a P. G. Tencalla. Zámek má mimořádně zachovalé dobové interiéry, které pamatují řadu významných událostí – například ve Sněmovním sále zasedal roku 1848 rakouský Říšský sněm a v Carském pokoji přijímal roku 1885 hosty

ruský car Alexandr III. Klenotem zámku je známá zámecká knihovna s překrásným rokokovým interiérem, obsahující na 88 000 svazků, a hudební archiv s více než 6 000 barokními skladbami.



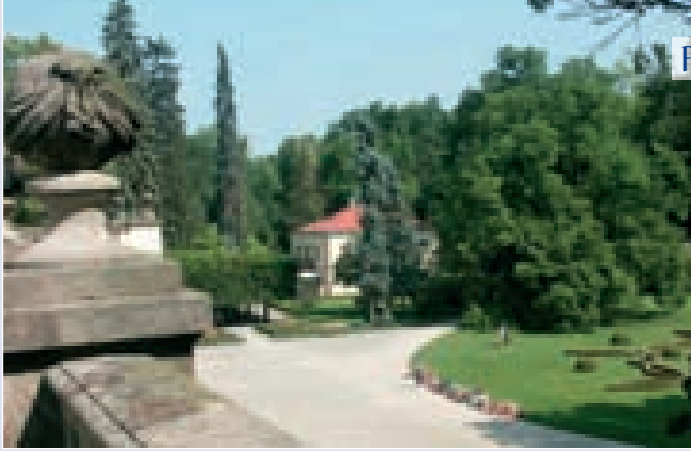
Cenová hladina: ★★ až ★★★★★, rodinné vstupné (až 3 děti)
Otevírací doba: sezonní
Sněmovní náměstí 1,
767 01 Kroměříž
tel.: 573 502 011
e-mail: zamek@azz.cz
www.azz.cz



▲ Zámek v Kroměříži

Květná zahrada
s kolonádou a rotundou ▶





Lunety Maxe Švabinského



V roce 1949 vypracoval Max Švabinský návrh pěti mozaikových lunet, které měly nahradit poškozené Tulkovy lunety na budově Národního divadla v Praze. Ty však byly kvalitně zrestaurovány a lunety Maxe Švabinského zůstaly nevyužité, dokud své místo nenalezly v Kroměříži. Původně zdobily Colloredovu kolonádu v Podzámecké zahradě, v roce 1999 byly přeneseny do bývalého františkánského kláštera v Kroměříži, do míst, kde Max Švabinský strávil dětství.

Biskupským incovna

V mincovně ze 17. století, kde se po dvě staletí razily mince a medaile olomouckých biskupů, je k vidění stálá expozice kroměřížského mincování, obsahující několik tisíc mincí a medailí i staré nástroje na jejich výrobu. Kroměřížská



Cenová hladina: ★★, otevírací doba: sezonní
Na Sladovnách 1491, 767 01 Kroměříž
tel.: 573 502 011
e-mail: zamek@azz.cz, www.azz.cz

numismatická sbírka ze 16.–20. století patří k nejvýznamnějším kolekcím církevních ražeb na světě.

Podzámeckáz ahrada

Původně užitková a květinová zahrada se v 17. století proměnila v nádhernou barokní zahradu, architektonicky propojenou se zahradním průčelím zámku. V 19. století byla přebudována na stylový anglický krajinářský park o rozloze 64 hektarů. Vzácné rostliny a dřeviny doplňují potůčky a rybníky, romantické malé stav-



Cenová hladina: ○
Otevírací doba: celoroční
Sněmovní náměstí 1, 767 01 Kroměříž
e-mail: zamek@azz.cz, www.azz.cz

by i originální sochařská výzdoba. Podzámecká zahrada se řadí k předním evropským krajinářským parkům.



Květná zahrada s kolonádou ▲
a rotundou ◀

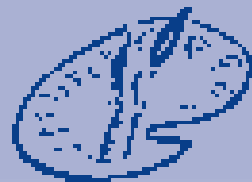


Max Švabinský (1873–1962)



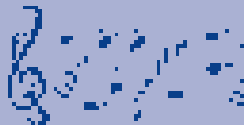
Vynikající český malíř a grafik zasáhl do všech oblastí výtvarného umění. Jeho díla spoluvytvářela českou secesi a připravovala nástup moderního umění dvacátého století. Za vysokou hodnotu grafické tvorby byl roku 1910 jmenován profesorem pražské Akademie výtvarných umění, později se stal jejím rektorem.

Vrcholem monumentální tvorby Maxe Švabinského jsou mozaiky pro Národní památník na pražském Vítkově a návrhy vitráží pro tři okna svatovítského chrámu na Pražském hradě.

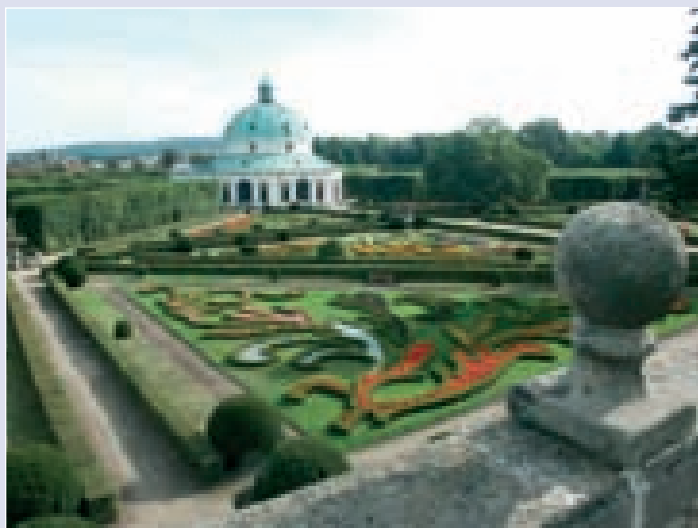


Kroměříž a hudba

Město je mezi milovníky hudby známé jako dějiště řady působivých hudebních počínů – festivalu Forfest Czech Republic, specializujícího se na současné umění s duchovním zaměřením, mezinárodního Festivalu dechových hudeb či nevšední Hudby v zahradách a na zámku. Další špičkové orchestry se každoročně návštěvníkům Kroměříže představují v rámci Kroměřížského hudebního léta.



Květná zahrada
s kolonádou a rotundou ▼▶



Květnáz ahrada

Při obnově města, zničeného třicetiletou válkou, vybudovali italsí architekti F. Luchese a P. G. Tencalla na neplodné a bažinaté půdě za hradbami půvabnou pozdně renesanční zahradu. Libosad rozděluje hlavní příčná osa; v centru severní části stojí rotunda s grottami a Foucaultovým kyvadlem, dokazujícím otáčení Země kolem své osy. Jižní část zahrady je rozdělena na dvě obdélníkové pole s rybníky, fontánkami a dvěma umělými kopci. Dominantou Květné



Cenová hladina: ★
Otevírací doba: celoroční
Generála Svobody, 767 01 Kroměříž
e-mail: zamek@azz.cz, www.azz.cz

zahrady je 244 metry dlouhá kolonáda se sochami antických božstev a dokonale akustickou hříčkou – pokud na jednom konci galerie zašeptáte, na druhém vás zřetelně uslyší. V Květné zahradě nechybí ani pečlivě zastřižené dřeviny, dvě bludiště a složitý vodovodní systém, který napájí rybníčky, kašny, jezírko u voliéry, vodotrysky i takzvané vodní žerty v interiéru rotundy.

Vila Tugendhat v Brně

Jedinečná a unikátní

Vila Tugendhat nebyla zdaleka první moderní stavbou ani v Brně, ani na území dnešní České republiky. Naopak – v době, kdy manželé Tugendhatovi teprve studovali plány, celá řada dnes slavných funkcionalistických památek už dávno stála. Jenže teprve Ludwig Mies van der Rohe dokázal beze zbytku využít jak moderních technologií, které přineslo dvacáté století, tak špičkových materiálů. Hlavní obytná hala, jejíž strop podpírají štíhlé ocelové sloupy a okna vedou přes celou stěnu, měla opticky přecházet do zahrady a vytvářet iluzi, že její součástí je i vnější prostor – ostatně jednu tabuli skla bylo dokonce možné zasunout do podlahy, aby byl výsledný dojem dokonalejší. Právě v případě vily Tugendhat bylo sklo pravděpodobně poprvé uplatněno v takovém měřítku na obytném domě, a samo o sobě se tak stalo stavebním prvkem. Unikátní je rovněž soudobá klimatizace, umožňující vytápění i ochlazování hlavní haly. Známa je rovněž skutečnost, že Mies van der Rohe nečlenil vnitřní prostor pomocí zdí, ale jen náznakově. Slavná onyxová stěna, oddělující místo k sezení, byla postavena z několika obřích kusů vzácného kamene, dovezeného z Afriky.

Ve svahu pod Černopolní ulicí, odkud se otvírá okouzlující pohled na Brno, vzniklo roku 1930 stěžejní dílo světové funkcionalistické architektury, které druhému největšímu městu České republiky zajistilo světovou proslulost. Vila Tugendhat je nejvýznamnější stavbou německého architekta Ludwiga Miese van der Rohe na evropské půdě – stavbou o to cennější, že se jedná o jediné dílo z předválečného období dochované téměř v původním stavu.



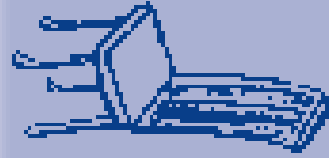
Cenová hladina: ★★
Od 1. 1. 2010 uzavřena kvůli rekonstrukci
Černopolní 45, 613 00 Brno
tel.: 542 123 611, 542 123 613
e-mail: muzeum.brno@spilberk.cz
www.tugendhat.eu



Tugendhatovi

Pozemek, na němž nyní stojí slavná vila, dostala Greta Löw-Beer v roce 1928 jako věno do manželství s Fritzem Tugendhatem. Oba pocházeli z rodin významných moravských průmyslníků židovského původu (příbuzní Greta Tugendhatové byli majiteli továrny na Svitavsku, kterou za druhé světové války arizoval Oskar Schindler), finanční omezení pro ně nehrála velkou roli a měli naprosto jasno v tom, co chtějí – moderní dům jasných a jednoduchých tvarů. Na Ludwiga Miese van der Rohe narazili více méně náhodou – v Berlíně totiž bydleli v domě, který navrhl. V roce 1928 se seznámili, na silvestrovském večírku společně načrtli první plány a v červnu 1929 zahájili stavbu. Tugendhatovi se do vily nastěhovali v prosinci 1930, ale bydleli v ní jen do roku 1938, kdy museli uprchnout před nacisty – nejdříve do Švýcarska, později do Venezuely. Mimochodem, vila stála pět milionů předválečných korun, za kteroužto sumu se dalo pořídit asi deset průměrných velkých nájemních domů.

Architekt navrhl také všechny předměty vnitřního vybavení, zejména pak nábytek z ploché oceli. Elegance prý byla tak křehká, že rovnováhu dokázalo narušit pouhé vysunutí jednoho křesla z řady.



Ludwig Mies van der Rohe
(1886–1969)



Rodák z německých Čách se proslavil jednoduchými, ale elegantními a technicky dokonalými stavbami, byl rovněž posledním ředitelem slavné umělecko-průmyslové školy Bauhaus. Roku 1929 navrhl německý pavilon pro mezinárodní výstavu v Barceloně, který často bývá srovnáván právě s vilou Tugendhat. Pavilon však byl později zbořen a nyní v Barceloně stojí jeho replika. V roce 1938 se Mies van der Rohe přestěhoval do USA, kde projektoval například areál Vysoké školy technické v Chicagu.