

Najděte, co hledáte

Testováním vyhledávacích funkcí editoru jsem nestrávila mnoho času, protože jsem se zabývala hlavně samotným editováním a funkcemi Microsoft IntelliSense. Občas jsem však pomáhala s různými selháními testových případů, asistovala při testech vyhledávání nebo jsem dělala to, čemu říkáme *kladivo na chyby*, kdy testovací tým věnuje celý pracovní den (nebo i 24 hodin) tomu, že zkouší najít tolik chyb, kolik je jen možné.

Vyhledávání v editoru lze rozdělit na tři části: vyhledávání klávesnicí, rychlé vyhledávání a pokročilé vyhledávání. Vyhledávání klávesnicí má být nejrychlejší způsob zahrnující nejméně interakcí s uživatelským rozhraním, ale také může být značně omezené. Podle toho, co a kde hledáte, může být efektivnější rychlé vyhledávání. Konečně pokročilé hledání, konkrétně řečeno funkce Find In Files, představuje švýcarský nůž mezi funkcemi vyhledávání, zejména když chcete hledat cokoliv a kdekoliv na pevném disku.

Vyhledávání klávesnicí

Tipy v této části se snaží omezit množství interakcí s uživatelským rozhraním, které budete pro hledání potřebovat. Vyhýbání se interakcím s uživatelským rozhraním šetří čas, zejména pokud opakujete stejnou akci několikrát denně.

Přírůstkové hledání

Přírůstkové hledání je užitečným typem hledání, když chcete při hledání v aktuálním dokumentu zůstat na stejné pozici. Je vhodné, protože vám dovolí pokračovat v psaní, to znamená, že hledání se řídí úhozy na klávesnici. Nemusíte tedy komunikovat s uživatelským rozhraním.

83 Jak objevit sílu přírůstkového hledání



Poznámka: O přírůstkovém hledání jsem nevěděla, dokud mi jej někdo neukázal. Nyní bez něj nedokážu žít.

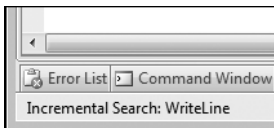
Přírůstkové hledání provedete následovně:

1. Stiskněte klávesy Ctrl+I.
2. Začněte psát text, který hledáte.



Poznámka: Kurzor skočí na první výskyt hledaného řetězce a zvýrazní jej.

3. Znovu stiskněte Ctrl+I, abyste přeskočili k dalšímu výskytu hledaného řetězce.



Pomocí kláves Ctrl+Shift+I můžete vyhledávat také zpětně.

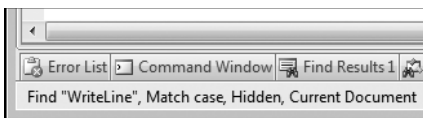
Hledání přerušíte stiskem klávesy Esc. Ve stavovém řádku uvidíte varování, že jste opus-tili režim přírůstkového hledání.

Hledání aktuálního slova

Následující tipy ukazují, co je možné provést, když hledáte právě vybrané slovo.

84 Jak vyhledat aktuálně vybrané slovo, aniž by se objevilo okno Find And Replace

Vyberte nějaký text (nebo jen umístěte kurzor na slovo, které chcete hledat) a stiskněte klávesy Ctrl+F3. Klávesová zkratka Ctrl+Shift+F3 bude vyhledávat dozadu.

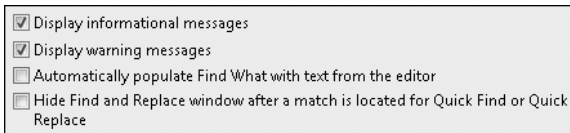


Zapamatujte si, že hledání klávesami Ctrl+F3 má následující vlastnosti:

- Rozlišuje velikost písmen.
- Hledá skrytý text.
- Umožňuje hledat částečnou shodu.
- Nepoužívá regulární výrazy.

85 Jak hledat aktuálně vybrané slovo ručně

Otevřete stránku Tools → Options → Environment → Find And Replace a odškrtněte políčko Automatically Populate Find What with Text From The Editor.



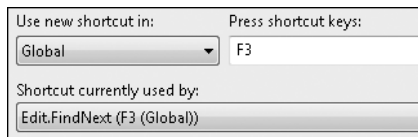
Když nyní stisknete klávesy Ctrl+F (rychlé hledání) nebo Ctrl+Shift+F (pokročilé hledání) nebo Ctrl+H (rychlé nahrazení), pole se seznamem Find What automaticky zobrazí aktuálně vybrané slovo nebo text.

Opakovat poslední hledání

Snížení počtu nezbytných stisknutých kláves v běžně opakovaných akcích dlouhodobě šetří čas. Opakovat poslední hledání je určitě jedním ze způsobů, který využívá výhod této filozofie. Místo toho, abyste museli znovu provádět stejný postup, což může vyžadovat stisknutí několika kláves a nějaké interakce s uživatelským rozhraním, jednoduše stisknete klávesovou zkratku, kterou vyhledáte to samé jako posledně.

86 Jak vyhledat text, který jste hledali posledně

Můžete samozřejmě klepnout na tlačítko Find Next v okně Find And Replace. Ale pro hledání dalšího výskytu hledaného řetězce stačí stisknout klávesu F3, případně klávesy Shift+F3 pro hledání předchozího výskytu hledaného řetězce.



Zapamatujte si, že tuto klávesovou zkratku můžete použít jen u rychlého a pokročilého vyhledávání, nikoliv u přírůstkového hledání.

Rychlé vyhledávání

Funkce rychlého vyhledávání a rychlého nahrazení lze považovat za obecné způsoby hledání, které se hodí pro všechny účely. Zatímco přírůstkové hledání je cílenější a pokročilé vyhledávání je komplexnější, následující funkce „rychlého“ hledání a nahrazení jsou někde uprostřed pomyslné cesty.

Rychlé hledání

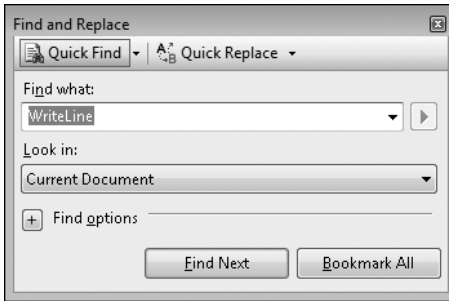
Rychlé hledání představuje běžné hledání pomocí kláves Ctrl+F, které znáte z většiny současných aplikací.

87 Jak rychle hledat v aktuálním dokumentu

Stisknutím kláves Ctrl+F zobrazíte prvek uživatelského rozhraní, který zahájí rychlé vyhledávání v aktuálním dokumentu.

Rychlé hledání naplní pole Find What čímkoliv, co máte právě vybrané v editoru, nebo slovem, nad kterým je právě kurzor.

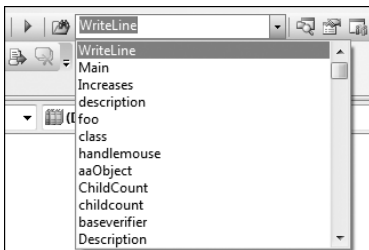
Okno Find And Replace je navíc oknem nástrojů, takže jej můžete někde ukotvit a pokračovat v psaní, zatímco bude toto okno stále otevřené.



88 Jak použít pole se seznamem Find pro rychlé hledání v aktuálním dokumentu

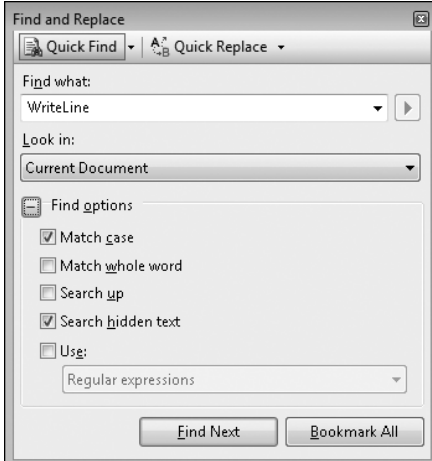
Pole se seznamem Find představuje další způsob, jak rychle vyhledávat v aktuálním dokumentu.

Stisknutím kláves **Ctrl+D** se dostanete do pole se seznamem Find. Nyní zadejte jakýkoliv řetězec, který chcete vyhledat, a stiskněte klávesu **Enter** pro vyhledávání dopředu, případně klávesy **Shift+Enter** pro vyhledávání dozadu.



89 Jak upravit hledání pomocí pole seznamem Find (Ctrl+D)

Klávesy **Ctrl+F** otevírají okno Quick Find a rozbálí část Find Options. Tato políčka rovněž ovlivňují pole se seznamem Find.

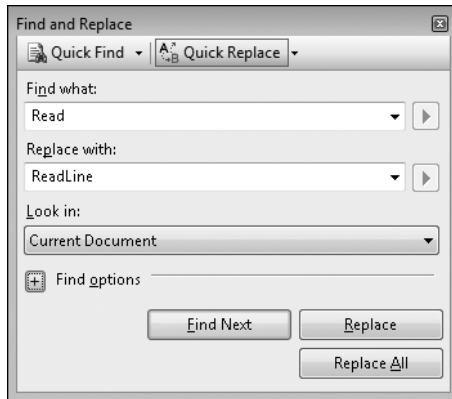


Rychlé nahrazení

Funkce rychlého nahrazení používá rychlé hledání k tomu, aby našla všechny výskyty hledaného řetězce a nahradila je požadovaným textem.

90 Jak otevřít okno Quick Replace

Stisknutím kláves Ctrl+H otevřete okno Quick Replace. Příkazem je *Edit.Replace*. Budete muset klepnout buď na tlačítko Replace, nebo na tlačítko Replace All, abyste zahájili akci vyhledání a nahrazení.

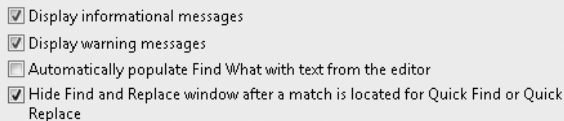


Kromě toho můžete upravit funkci hledání a nahrazení tak, že rozbalíte část Find Options.

91 Jak schovat okno Quick Find/Replace po vyhledání prvního výskytu

Řekněme, že budete hledat nějaký text a chcete, aby se okno Quick Find (Ctrl+F) nebo okno Quick Replace (Ctrl+H) schovalo, jakmile najdete první výskyt hledaného řetězce.

Otevřete stránku Tools → Options → Environment → Find And Replace a zaškrtněte políčko Hide Find And Relace Window After A Match Is Located For Quick Find Or Quick Replace.

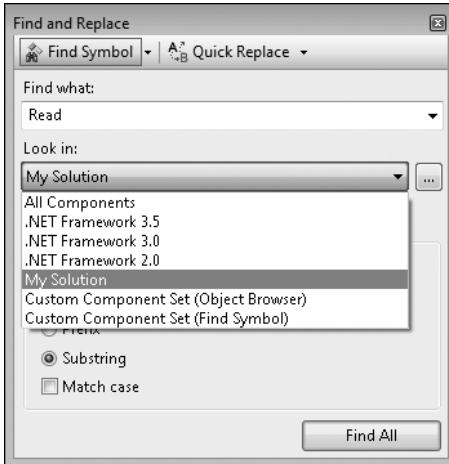


Rychlé hledání symbolu

Poslední vyhledávací funkcí, která je označená jako „rychlá“, je funkce pro hledání symbolů, a to bez ohledu na to, zda hledáte ve vašem řešení nebo v celém prostředí Microsoft .NET Framework.

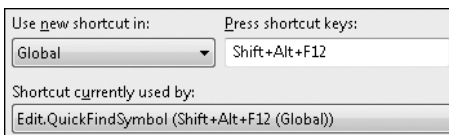
92 Jak vyhledat symbol

Posledním příkazem pro hledání je *Edit.FindSymbol*, který se váže na klávesovou zkratku Alt+F12. Pomocí tohoto příkazu můžete hledat ve svém aktuálním řešení, nebo dokonce v celém prostředí .NET Framework.



93 Jak vyhledat symbol pomocí kláves

Podobně jako u předchozího tipu o vyhledání symbolu označte slovo, které chcete vyhledat pomocí hledání symbolu, a potom stiskněte klávesy Shift+Alt+F12. Neobjeví se žádné okno funkce hledání symbolu. Tato klávesová zkratka se váže na příkaz *Edit.QuickFindSymbol*.



Klávesová zkratka Shift+Alt+F12 je nastavena v okně funkce hledání symbolu. Pokud tedy potřebujete změnit oblast hledání, upravte nastavení v tomto okně.

Pokročilé vyhledávání

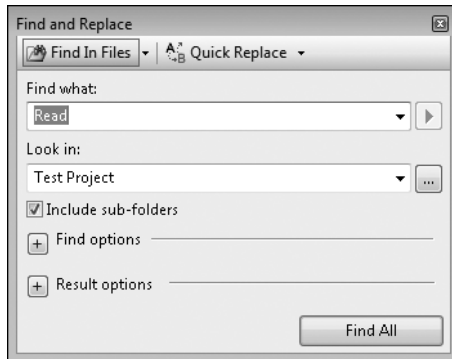
Funkce Find In Files a Find And Replace představují nejpokročilejší funkce pro hledání a nahrazení. Tato část kapitoly se zabývá výhodami a nevýhodami pokročilého vyhledávání a obsahuje i tipy pro související funkce, například okno Find Results.

Funkce Find In Files

Funkce Find In Files má nejvíce možností nastavení a nejširší oblast hledání, a to včetně souborů umístěných na vašem počítači mimo dané řešení.

94 Jak hledat v souborech

Stisknutím kláves Ctrl+Shift+F otevřete okno Find In Files.



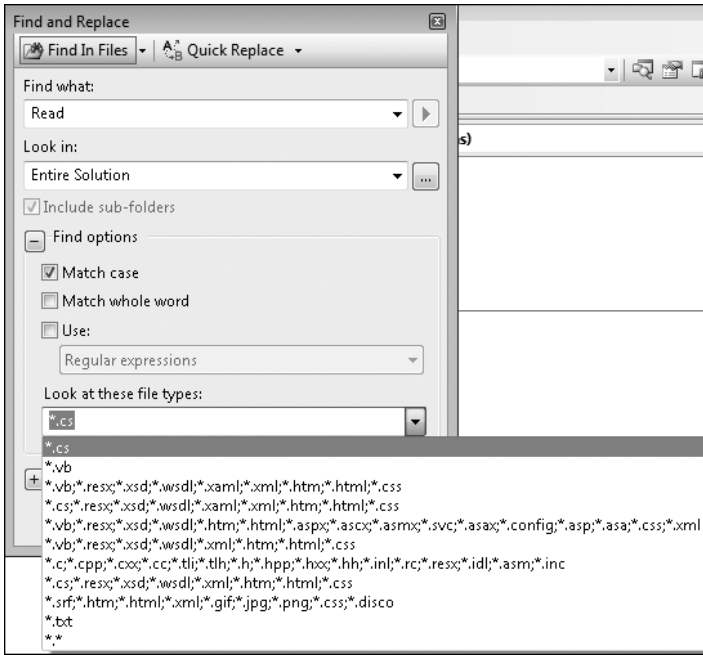
Kromě toho můžete zadat text do pole se seznamem Find a klepnout na ikonku Find In Files umístěnou vlevo, jak vidíte zde:



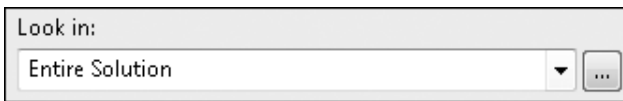
Funkce Find In Files má spoustu různých možností nastavení, které proberu v této kapitole.

95 Jak nastavit, ve kterých souborech se má hledat

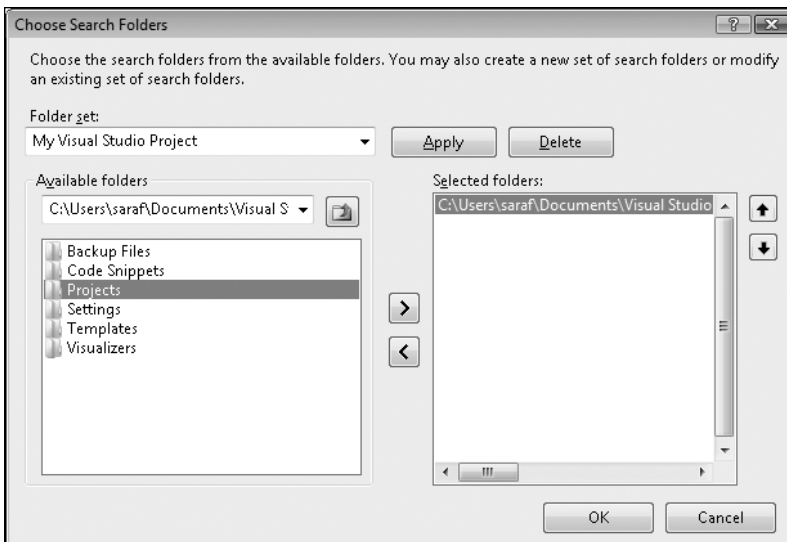
V okně Find In Files změňte položku pole se seznamem Look In na cokoliv s výjimkou položek Current Document a All Open Documents. Tím povolíte pole Look At These File Types, což vám dovolí vybrat si přípony souborů, ve kterých se má hledat.



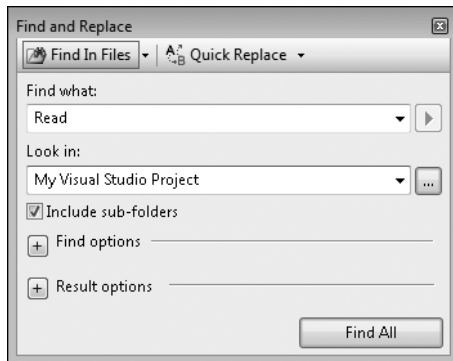
Vedle pole se seznamem Look In je navíc tlačítko se třemi tečkami.



Klepnutí na toto tlačítko otevře okno Choose Search Folders. Zde můžete vytvořit sadu složek, ve kterých se bude hledat.

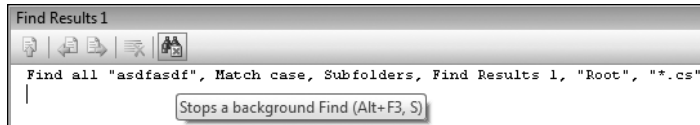


Nyní uvidíte svoji vlastní sadu složek v poli Look In.

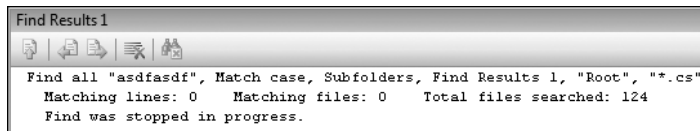


96 Jak přerušit vyhledávání

Pomocí kláves Alt+F3, S zastavíte vyhledávání na pozadí. Příkazem je *Edit.StopSearch*.

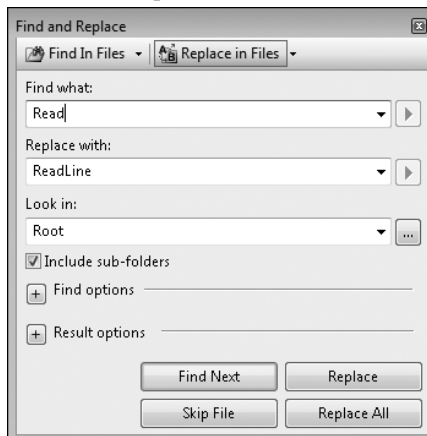


Rovněž je možné klepnout na ikonku Stops A Background Find na panelu nástrojů v okně Find Results.

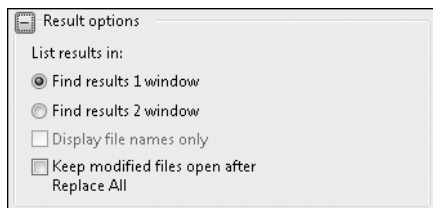


97 Jak nahradit všechny výskyty hledaného řetězce v souborech

Podobně jako klávesy Ctrl+H provádí rychlé nahrazení, klávesami Ctrl+Shift+H otevřete okno Replace In Files.



Všimněte si, že v části Result Options se objevuje další políčko Keep Modified Files Open After Replace All.



Když zaškrtnete toto políčko, všechny modifikované soubory se otevřou v editoru. Podstatnou výhodou této funkce je, že když si to rozmyslíte, můžete použít funkci vrácení změn.

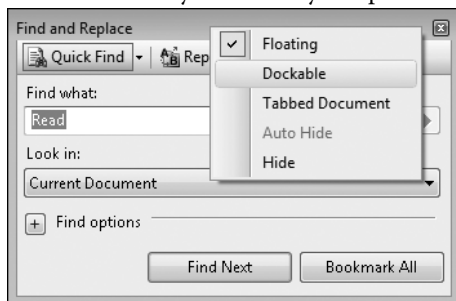
Funkce Find And Replace

Funkce Find And Replace používá funkci Find In Files k vyhledání všech výskytů hledaného řetězce a potom je nahradí požadovaným textem.

98 Jak ukotvit okno Find And Replace

Okno Find And Replace není dialogové okno, ale okno nástrojů. Proto jej můžete ukotvit na stranu, pokud to uznáte za vhodné. Jelikož toto okno není ve výchozím stavu ukotvené, nemusí být na první pohled jasné, že se dá ukotvit.

Klepněte pravým tlačítkem myši na titulek okna a z kontextové nabídky vyberte položku Dockable. Nyní lze okno nástrojů ukotvit prostřednictvím cíle ukotvení. Kromě toho můžete z nabídky Window vybrat položku Dockable.

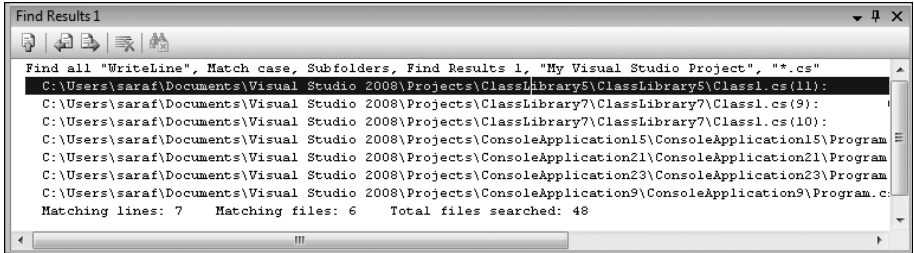


Okno Find Results

Funkce Find In Files vrací všechny výsledky hledání do okna nástrojů Find Results.

99 Jak navigovat v okně Find Results klávesou

Pomocí klávesy F8 (musíte mít v popředí okno Find Results nebo editor) můžete přejít k dalšímu výsledku a pomocí kláves Shift+F8 přejdete k předchozímu výsledku. Příslušnými příkazy jsou *Edit.GoToNextLocation* a *Edit.GoToPrevLocation*.



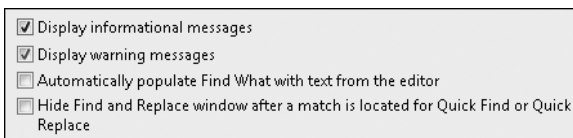
A samozřejmě, že v okně Find Results můžete použít rychlé hledání, pomocí kláves Ctrl+F.

100 Jak zobrazit nebo schovat zprávy o hledání

Poměrně často odškrtnu políčko Always Show This Message a pak nevím, jak opět zobrazit zprávy.



Pro funkci Find And Replace je možné určit, zda se mají okna se zprávami zobrazovat nebo schovat, na stránce Tools → Options → Environment → Find And Replace. Zajímají vás políčka Display Informational Messages a Display Warning Messages.



Informační zprávy jsou běžné zprávy s informacemi k hledání. Například zprávy typu „Žádné další výskyty nebyly nalezeny“, „Zadaný text nebyl nalezen“, „Vyhledávání dokončeno“ atd. Tyto zprávy jsou označené modrým písmenem „i“ uvnitř kruhu.

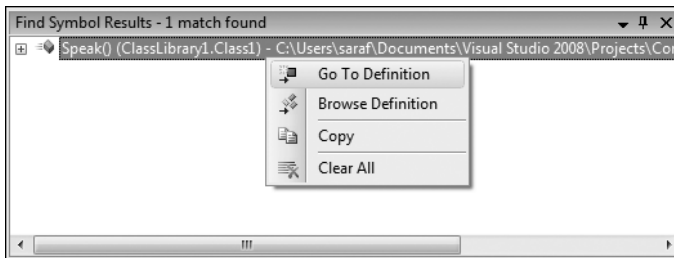
Varování jsou zprávy, které se vás ptají, zda jste si jistí svou volbou. Například „Opravdu chcete hledání přerušit?“, „Opravdu chcete otevřít soubory při hledání a nahrazení, abyste mohli vrátit změny?“ atd. Tyto zprávy jsou označeny otazníkem uvnitř žlutého trojúhelníku.

101 Jak prohlížet výsledky hledání symbolu

Výsledky funkce hledání symbolu a rychlé hledání symbolu se zobrazují v okně Find Symbol Results. Stisknutím kláves Ctrl+Alt+F12 otevřete okno Find Symbol Results. Příslušným příkazem je *View.FindSymbolResults*.

- Klávesou F8 přejdete k dalšímu výsledku a klávesami Shift+F8 přejdete k předchozímu výsledku. Danými příkazy jsou *Edit.GoToNextLocation* a *Edit.GoToPrevioudLocation*.
- Stisknutím klávesy F12 v okně Find Symbol Results skočíte na definici symbolu v editoru. Příkazem je *Edit.GoToDefinition*.

Navíc můžete klepnout pravým tlačítkem myši na daný symbol a tím otevřete kontextovou nabídku, ze které vyberte položku Browse Definition, abyste zobrazili symbol v prohlížeči Object Browser. Příkazem je *Edit.BrowseDefinition*, pro případ, že byste chtěli této funkci přiřadit klávesovou zkratku.



Další možnosti vyhledávání

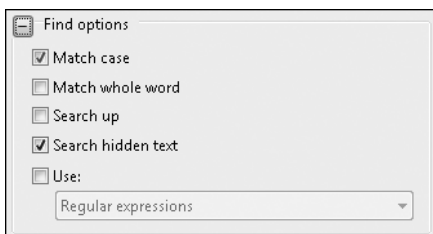
Tato část kapitoly vám představí tipy pro hledání skrytého textu, pro úpravu oblasti hledání a pro hledání pomocí regulárních výrazů.

Skrytý text

Okno Find And Replace nabízí způsoby, jak povolit nebo zakázat hledání skrytých textů.

102 Jak v editoru hledat skrytý text

Stisknutím kláves Ctrl+F otevřete okno Find And Replace. Potom můžete rozevřít část Find Options a zaškrtnout políčko Search Hidden Text.



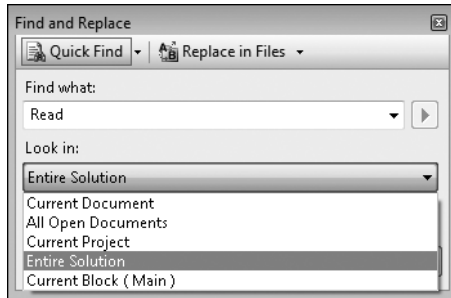
To je většinou první políčko, které zaškrťávám (nebo si ověřím, že je zaškrtnuté).

Oblast hledání

Můžete si zvolit oblast hledání, včetně aktuálního bloku kódu, aktuálního dokumentu, všech otevřených dokumentů, aktuálního projektu a celého řešení.

103 Jak hledat v aktuálním projektu a v celém řešení

Stisknutím kláves Ctrl+F otevřete okno Quick Find. Potom u pole se seznamem Look In klepněte na šipku, abyste rozevřeli seznam, ze kterého si můžete vybrat oblast hledání.

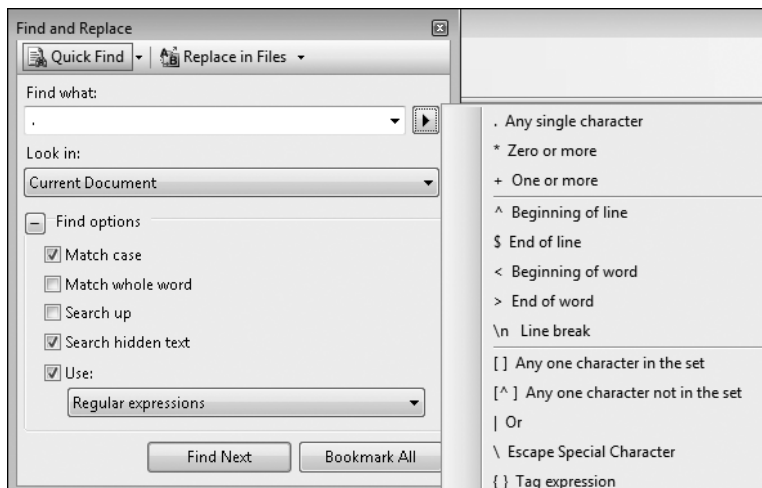


Regulární výrazy

V okně Find And Replace můžete hledat buď pomocí zástupných znaků, nebo pomocí regulárních výrazů.

104 Jak používat zástupné znaky a regulární výrazy při hledání

V okně Find And Replace rozevřete uzel Find Options a zaškrtněte políčko Use. Toto políčko vám umožní vybrat si zástupné znaky nebo regulární výrazy.



Nyní bude povolené malé zašedlé tlačítko se šipkou vedle textového pole Find What, tomuto tlačítku se říká tvůrce výrazů. Pokud jste jako já a regulární výrazy vůbec nepoužíváte, může vám tvůrce výrazů připomínat tahák.

Zapamatujte si, že regulární výrazy v editoru se mírně liší od regulárních výrazů prostředí .NET Framework, takže tento tahák může být skutečně užitečný.