

POLÁRNÍ OBLASTI

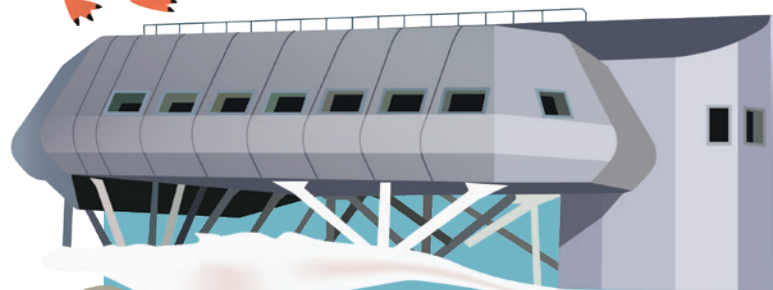
ANTARKTIDA

Antarktida se rozprostírá v okolí jižního pólu. Panují zde velmi tvrdé podmínky a velká zima. Kromě vědeckých výzkumných týmů, které obývají vědecké stanice, zde nežijí žádní lidé. Ačkoliv má Antarktida velkou zásobu nerostných surovin, mezinárodní dohody zakazují v této oblasti těžit až do roku 2048.

ANTARKTIDA JE SAMOSTATNÝM SVĚTADÍLEM

POLÁRNÍCI

Od pradávna byl jižní i severní pól cílem dobrodruhů. Lidé soupeřili o to, kdo dosáhne obou pólů jako první. Z nebezpečné cesty se mnoho z nich nevrátilo.

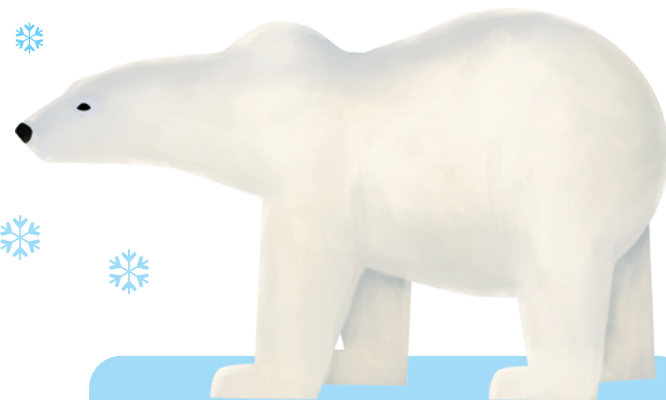


VÝZKUMNÁ STANICE

Moderní vědecké stanice slouží v Antarktidě jako útočiště vědců z celého světa.

LACHTAN ANTARKTICKÝ

Živočich s hustou srstí a zásobou podkožního tuku, který ho hřeje. Díky němu vydrží lachtan dlouhou dobu i ve studené vodě chladných oceánů.



PODNEBÍ ANTARKTIDY

Antarktida je nejchladnějším kontinentem: zimní teploty zde padají až k $-70\text{ }^{\circ}\text{C}$, v létě se pohybují mezi $-10\text{ }^{\circ}\text{C}$ a $-40\text{ }^{\circ}\text{C}$. Antarktida je největrnějším světadílem vůbec a vanou zde velmi silné větry.

NEJNIŽŠÍ TEPLOTA V ANTARKTIDĚ DOSAHUJE AŽ -90 STUPŇŮ CELSIA



SANTA CLAUS

Mužiček v červeném, který nosí vánoční dárky americkým dětem, má svůj domov kdesi v okolí severního pólu.

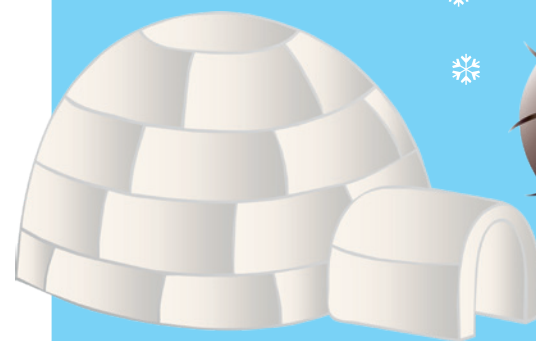
ARKTIDA

Arktida není světadílem, pouze oblastí za severním polárním kruhem a v Severním ledovém oceánu, kterou po většinu roku pokrývá led. Rozkládá se na území osmi států a v okolí severního pólu. Původními obyvateli, kteří se usadili v této nehostinné krajině, byli Eskymáci.

ARKTIDA NENÍ SVĚTADÍL

IGLÚ

Stavba ze sněhových kvádrů, kterou si staví původní obyvatelé arktických oblastí, Eskymáci.



ARKTIDA JE V OKOLÍ SEVERNÍHO PÓLU

NEJNIŽŠÍ TEPLOTA V ARKTIDĚ JE AŽ -40 STUPŇŮ CELSIA

ROALD AMUNDSEN

Norský polárník, který jako první člověk dosáhl jižního pólu.



MROŽ

Savec obývající Severní ledový oceán váží okolo jedné tuny.

