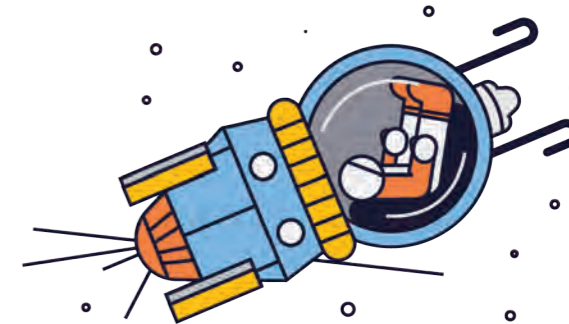


Lidé ve vesmíru

Ve vesmíru panují nehostinné podmínky. Není tam žádný vzduch, pohybujete se ve stavu beztíže a nejste ničím chráněni před kosmickým zářením. Vše potřebné pro přežití si proto musíte vzít do vesmíru s sebou: jídlo, vodu, vzduch, ale třeba i cvičební nářadí. Ve stavu beztíže vám totiž ochabnou svaly a kosti, a tak kosmonauti musí několik hodin denně cvičit.

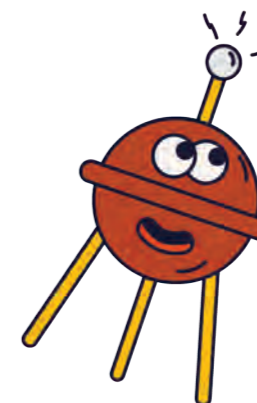
LETY DO VESMÍRU

Lidé se do vesmíru vydali poprvé 12. dubna 1961. Byl to sovětský kosmonaut Jurij Gagarin, který v lodi Vostok 1 obletěl naši planetu a po 108 minutách letu se vrátil zpátky. Od té doby se do vesmíru vydalo přes 600 lidí z různých zemí světa.



KOSMICKÉ SONDY

Vzdálenosti ve vesmíru jsou obrovské. Proto se pro průzkum vzdálenějších koutů naší Sluneční soustavy používají automatické sondy.



LET NA MARS?

Jako vhodný cíl budoucích kosmických expedic se nabízí planeta Mars. Nebude to však jednoduchá výprava. Cesta na Mars může zabrat tři čtvrtě roku, možná i rok, během kterého bude muset posádka dýchat, jíst a pít.



MEZINÁRODNÍ VESMÍRNÁ STANICE

Ve výšce okolo 400 kilometrů nad Zemí obíhá Mezinárodní vesmírná stanice. Jde o úžasný technologický komplex s řadou výzkumných modulů, který na oběžné dráze začali lidé stavět už v roce 1998.

