

2. Vypište základní části těla hmyzu:

A B C

3. Jak se nazývá dýchací ústrojí hmyzu?

- a) plicní vak b) plíce c) vzdušnice

4. Přiřadte k jednotlivým druhům hmyzu odpovídající ústní ústrojí:

- | | |
|-----------|----------------|
| 1. moucha | a) kousací |
| 2. komár | b) sací |
| 3. roháč | c) lízací |
| 4. motýl | d) bodavě sací |

5. Přiřadte k jednotlivým druhům hmyzu odpovídající typ končetin:

- | | |
|--------------|-----------------|
| 1. chrobák | a) skákací |
| 2. saranče | b) hrabavé |
| 3. veš | c) kráčivé |
| 4. krtonožka | d) přichycovací |

6. Přiřadte odpovídající vývojová stadia:

1. hmyz s proměnou dokonalou
 2. hmyz s proměnou nedokonalou
- a) vajíčko – larva – dospělý jedinec
b) vajíčko – larva – kukla – dospělý jedinec

7. Určete, který z uvedených druhů nepatří mezi vážky:

- a) motýlice lesklá b) šidélko modré c) rybenka domácí

8. Který druh hmyzu vytváří na stéblech trávy bílé chomáčky pěny, v nichž probíhá vývin jejich larev?

- a) pěnodějky b) mšice c) cikády

9. Co umožňuje vodoměrce štíhlé snadný pohyb po vodní hladině?

- a) jemné četné chloupky na těle a nohách, které jsou obalené bublinkami vzduchu
-
- b) veslovité končetiny a rychlý pohyb
-
- c) dýchací ústrojí plné vzduchu, které ji nadnáší

10. Přiřadte typické znaky:

- | | |
|------------|-----------|
| 1. saranče | 2. kobyly |
|------------|-----------|
- a) dravé
b) býložravé
c) cvrčivé zvuky vydává třením křídel o sebe
d) cvrčivé zvuky vydává třením křídel o končetiny
e) krátká tykadla
f) dlouhá tykadla

Test číslo**14****1. Larva mravkolva je velmi dravá a živí se převážně housenkami motýlů.**

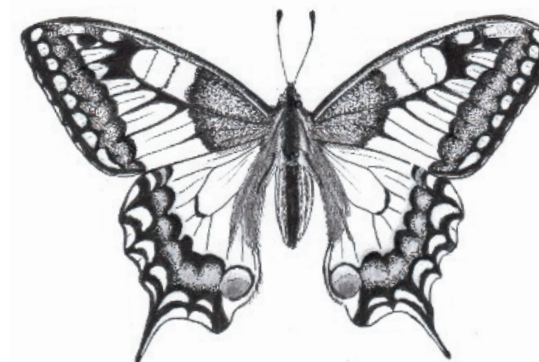
ANO NE

2. Jaké ústní ústrojí mají motýli?

- a) bodavě sací b) lízací c) sací

3. Babočky patří k našim nejčastějším druhům motýlů. Jmenujte alespoň tři druhy:

.....

4. Pojmenujte jednoho z našich nejkrásnějších motýlů, jehož housenky žijí na miřkovitých rostlinách:**5. Roztřídte uvedené motýly na denní a noční:**

1. – denní motýli 2. – noční motýli

- a) bekyně mniška
-
- b) bourec morušový
-
- c) perleťovec stříbropásek
-
- d) martináč hrušňový
-
- e) modrásek jetelový

6. Právě hedvábí se spřádá ze zámotků kukel:

- a) přástevníka medvědího b) bource morušového c) vřetenušky obecné

7. U komárů saje krev pouze samička, sameček se živí nektarem z květů.

ANO NE

8. Co je duběnka?

- a) druh blanokřídlého hmyzu
-
- b) název larvy blanokřídlého hmyzu
-
- c) háčka, ve které se vyvíjí larvy žlabatky dubové