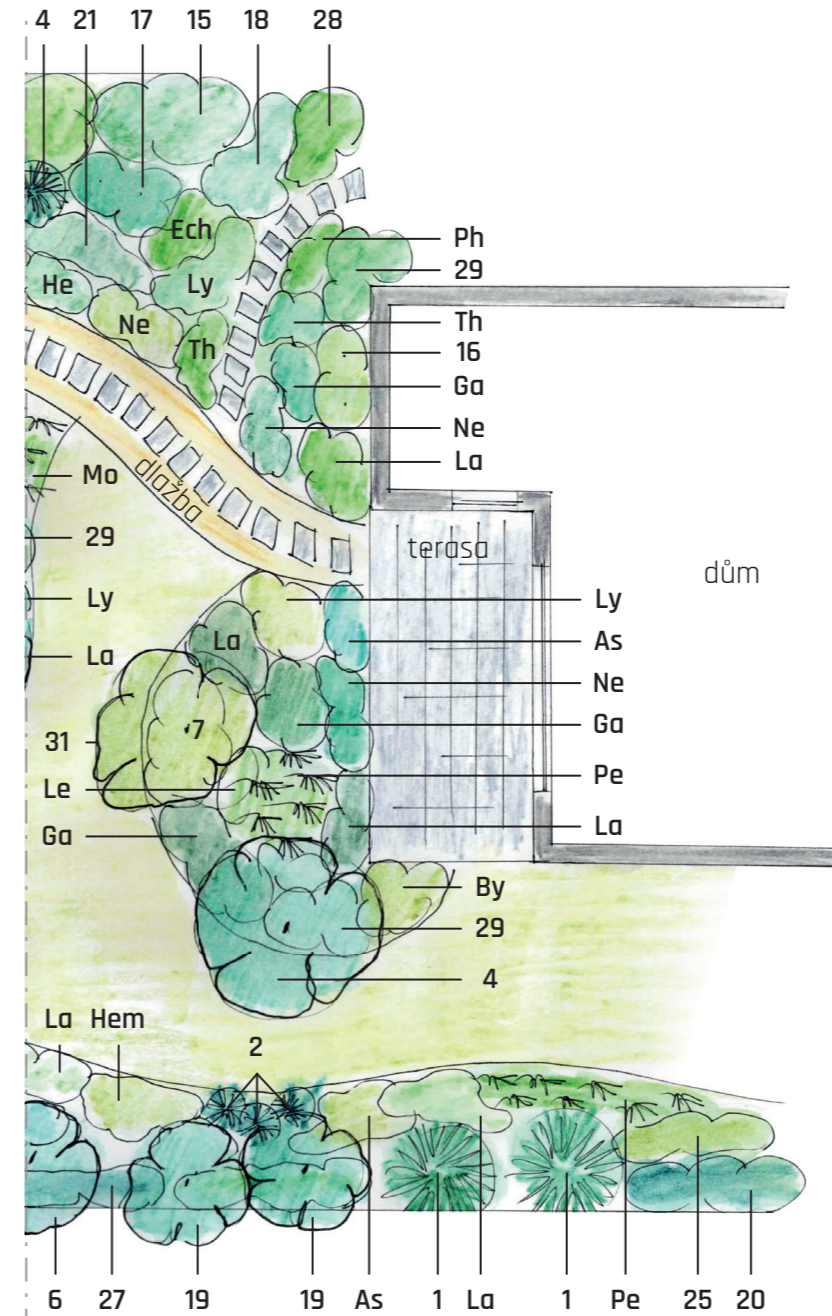
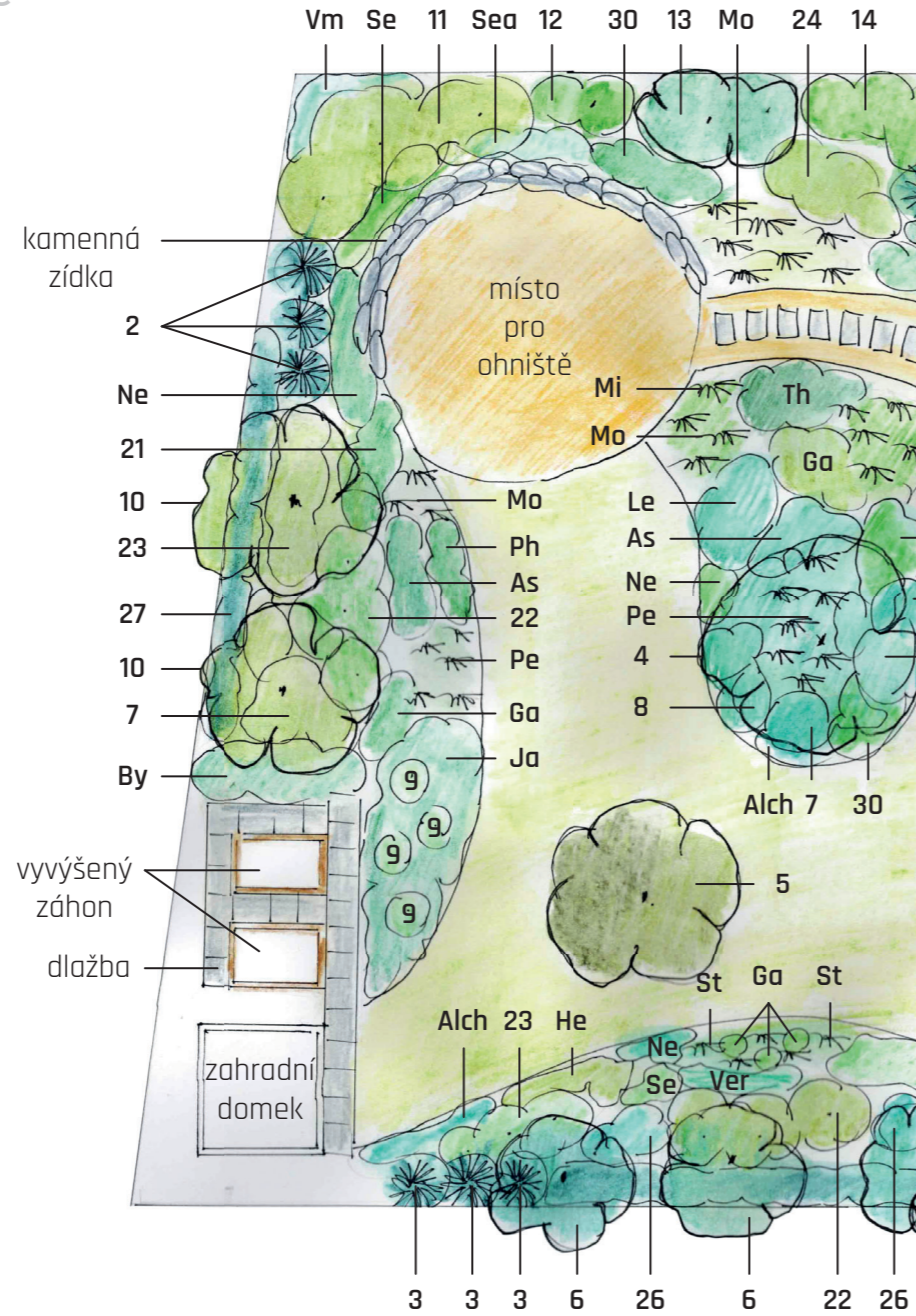


Seznam rostlin využitých v této zahradě

Stromy a keře

- Pinus nigra* (borovice černá, stávající stromy)
- Pinus mugo* 'Pumilio' (borovice kleč 'Pumilio')
- Thuja occidentalis* 'Smaragd' (zerav západní 'Smaragd', stávající vegetace)
- Prunus serrulata* 'Kanzan' (okrasná slivoň 'Kanzan', sakura)
- Ovocný strom
- Catalpa bignonioides* 'Nana' (katalpa zakrslá 'Nana')
- Spiraea japonica* 'Golden Princess' (tavolník japonský 'Golden Princess')
- Spiraea x cinerea* 'Grefsheim' (tavolník popelavý 'Grefsheim')
- Vaccinium corymbosum* (kanadská borůvka)
- Prunus cerasifera* 'Nigra' (myrobalán 'Nigra')
- Syringa meyeri* 'Palibin' (šeřík Meyerův 'Palibin')
- Cotinus coggygria* (ruj vlasatá)
- Buddleja davidii* (motýlí keř, komule Davidova)
- Forsythia x intermedia* 'Lynwood' (zlatice prostřední 'Lynwood')
- Physocarpus opulifolius* 'Diabolo' (tavola kalinolistá 'Diabolo')
- Stávající růže
- Rhododendron* (pěnišník)
- Hydrangea macrophylla* (hortenzie velkolistá)
- Salix integra* 'Hakuro Nishiki' (vrba celolistá 'Hakuro Nishiki')
- Wisteria sinensis* (vistárie čínská)
- Potentilla fruticosa* (mochna křovitá)
- Hydrangea arborescens* 'Annabelle' (hortenzie stromkovitá 'Annabelle')
- Viburnum opulus* 'Roseum' (kalina obecná 'Roseum')



- Weigela* 'Nana variegata' (vajgélie květnatá 'Nana variegata')
- Hypericum* 'Hidcote' (třezalka rozkladitá 'Hidcote')
- Perovskia* 'Blue Spire' (perovskie 'Blue Spire')
- Prunus laurocerasus* (bobkovišeň lékařská)
- Azalea japonica* (azalka japonská)
- Pieris japonica* (pieris japonský)
- Spiraea japonica* (tavolník japonský)
- Robinia x margaretta* (syn. 'Pink Cascade', 'Casque Rouge') (akát, syn. 'Pink Cascade', 'Casque Rouge')

Trvalky a trávy

- As *Aster dumosus* (hvězdnice keříčkovitá)
 Alch *Alchemilla mollis* (kontryhel měkký)
 By bylinky
 Ja měšiční jahody pod borůvkami
 Ga *Gaura lindheimeri* (svíčkovec Lindheimerův)
 He *Heuchera hybrid* (dlužicha)
 Hem *Hemerocallis lilioasphodelus* (denivka žlutá)
 Ho *Hosta fortunei* (bohyška)
 Ech *Echinacea purpurea* (třapatkovka nachová)
 La *Lavandula angustifolia* (levandule lékařská)
 Le *Leucanthemum maximum* (kopretina velkokvětá)
 Mo *Molinia caerulea* (bezkoleneček modrý)
 Sea *Sedum acre* (rozchodník ostrý)
 Se *Sedum telephium* (rozchodník nachový)
 St *Stipa tenuissima* (kavyl péřovitý)
 Pe *Pennisetum alopecuroides* (dochan psárkovitý)
 Mi *Miscanthus sinensis* (ozdobnice čínská)
 Ph *Phlox subulata* (plamenka šídlovitá)
 Ly *Lythrum salicaria* (kyprej vrstice)
 Ne *Nepeta faassenii* (šanta zkrřížená)
 Th *Thymus serpyllum* (mateřídouška úzkolistá)
 Ver *Verbena bonariensis* (sporyš klasnatý)
 Vm *Vinca minor* (barvinek menší)