

# Toníkovy výlety do minulosti

## Starověké Řecko

Podle řecké báje vynalezla flétnu bohyně Athéna. Sestavila ji z jeleních kostí a zahrála na ni při hostině bohů na hoře Olymp. Hudba se všem líbila, jen její sokyně Héra a Afrodita se při ní neustále pochechtávaly. Až později Athéna zjistila proč. Při hraní na flétnu u potoka zahlédla svůj odraz na vodní hladině a zděsila se svého obličej s nafouknutými tvářemi. Flétnu zahodila do řeky a proklela každého, kdo by ji kdy vylovil.

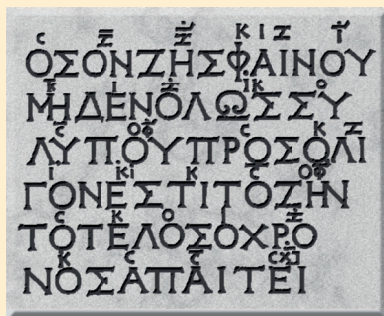


To ovšem netušil satyr Marsyas. Náhodou flétnu našel, zkusil do ní fouknout a zvuk tajemného nástroje mu okamžitě učaroval. Všem se jeho hra líbila, a tak začali Marsyasovi lichotit. Prý hraje tak krásně, že ani bůh Apollon se svou lyrou nemůže vyluzovat lahodnější zvuky. Marsyas si to nakonec pomyslel taky a ve své pýše vyzval Apollona na hudební souboj.

Došlo k utkání, o jehož vítězi měly rozhodnout půvabné Múzy. Ale oba sokové hráli tak krásně, že okouzlené Múzy odmítly vítěze vyhlásit. Tehdy použil Apollon lest a vyzval Marsya, aby stejně jako on obrátil nástroj vzhůru nohama a hrál dál. Se sedmistrunnou lyrou to šlo snadno, bůh na ni dál hrál, a navíc k tomu líbezně zpíval.

Jak si ale vedl Marsyas? Zkuste si sami otočit flétnu vzhůru nohama! Podaří se vám na ní vyloudit tón? Vidíte! Bylo tedy rozhodnuto a Múzy vyhlásily za vítěze Apollona. A protože vítěz mohl poraženého potrestat podle libosti, stihla Marsya krutá smrt.

### Seikilova píseň



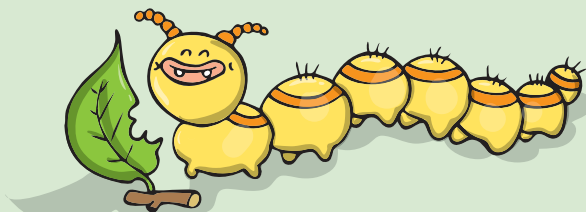
Seikilova píseň je nejstarší dochovaná skladba zapsaná do not.

# Kvíz

A musical notation puzzle consisting of two rows of notes on a five-line staff. The first row contains a bass clef, a quarter note on G4, a bass clef, a quarter note on E4, a square box, a square box, a quarter note on G4, a square box, a quarter note on E4, and a quarter note on G4. The second row contains a quarter note on G4, a square box, a quarter note on E4, a square box, a quarter note on E4, a quarter note on E4, a bass clef, a square box, and a square box.

Napiš pod noty jejich názvy a do rámečků doplň písmena tak, aby ti vznikla slova.

Poznáš, kterou písničku housenka okousala? Doplň, co v písničce chybí!

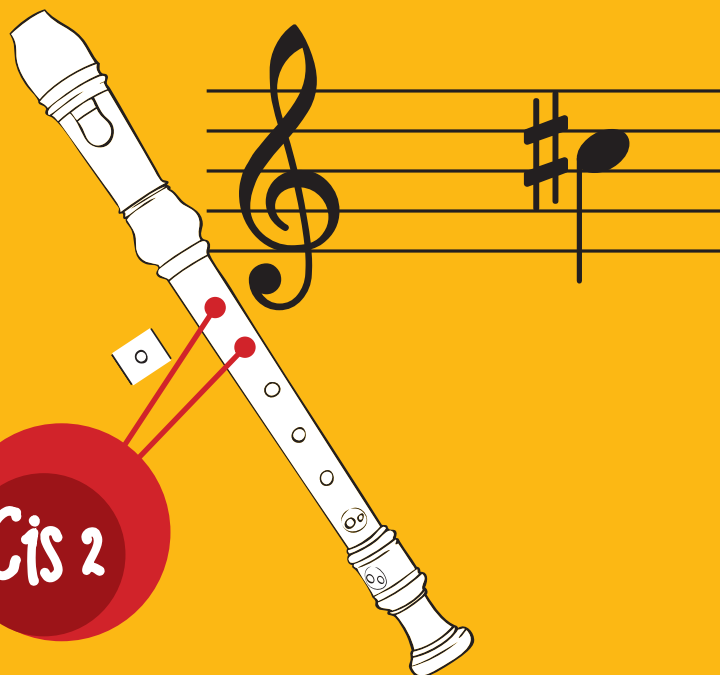


Three musical staves in treble clef, 2/4 time signature, with missing notes indicated by white cloud-like shapes. The first staff has missing notes at the 3rd and 5th measures. The second staff has missing notes at the 1st and 3rd measures. The third staff has missing notes at the 2nd and 6th measures.

# Tón Cis 2



Cis jako cibule



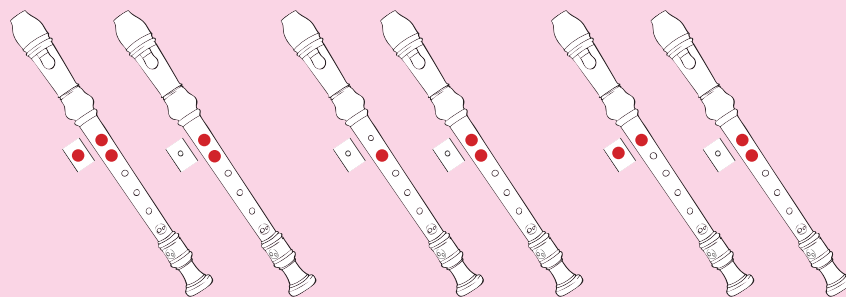
## Cibule

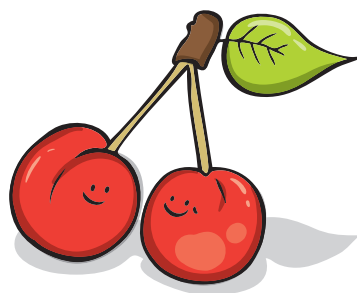
rozverně

Ci - bul - ku když roz - kro - jí - me, o - či sl - zí, to už ví - me.  
O - na mož - ná ta - ky plá - če, že ji dá - me do pe - ká - čel!

## Rozcvička

Několikrát si rozcvičku procvič následujícími způsoby: s výslovností Tý Dý, v legatu, se zavřenýma očima a ve stoji na jedné noze.

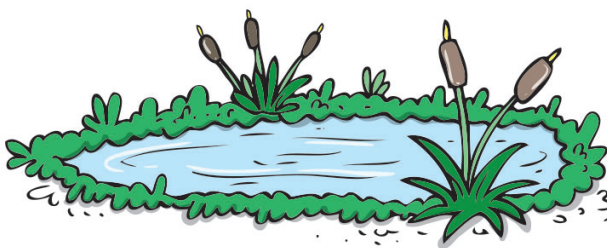




## Čerešničky

moravská lidová

Če - reš - nič - ky, če - reš - nič - ky, če - reš - ně,  
vy ste sa mi roz - sy - pa - ly na ces - tě.  
Kto vás naj - de, ten vás po - sbě - ra,  
ja som ma - la vče - ra ve - čer fra - je - ra.



## Široký, hluboký

česká lidová

Ši - ro - ků, hlu - bo - ků ty vl - tav - sků tů - ně. Měl jsem já  
pa - nen - ku, měl jsem já pa - nen - ku, teď mi srd - ce stů - ně.

# De la dulce enemiga

(Sladké nepřítelkyni)

Gabriel Mena

Musical notation for the first system of the piece, consisting of two staves in 4/4 time. The melody is written on the upper staff and the accompaniment on the lower staff. The piece ends with a double bar line and the word 'Fine' written below the second staff.

Musical notation for the second system of the piece, consisting of two staves in 4/4 time. The melody is written on the upper staff and the accompaniment on the lower staff. The piece ends with a double bar line and the text 'D.C. al Fine' written below the second staff.



# Aby nás Pán Bůh miloval

česká lidová

Musical notation for the first system of the piece, consisting of two staves in 3/4 time. The melody is written on the upper staff and the accompaniment on the lower staff. The lyrics are: A - by nás Pán Bůh mi - lo - val, mi - lo - val,

Musical notation for the second system of the piece, consisting of two staves in 3/4 time. The melody is written on the upper staff and the accompaniment on the lower staff. The lyrics are: hří - chy od - pus - til, ne - be dal, ne - be dal.

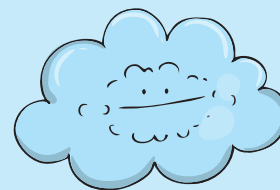
Musical notation for the third system of the piece, consisting of two staves in 3/4 time. The melody is written on the upper staff and the accompaniment on the lower staff. The lyrics are: Nic ne - žá - dá - me, je - nom to sa - mé, a - by nás

Musical notation for the fourth system of the piece, consisting of two staves in 3/4 time. The melody is written on the upper staff and the accompaniment on the lower staff. The lyrics are: Pán Bůh mi - lo - val, mi - lo - val.

Druhý hlas je určený pro altovou flétnu.



Dur a moll



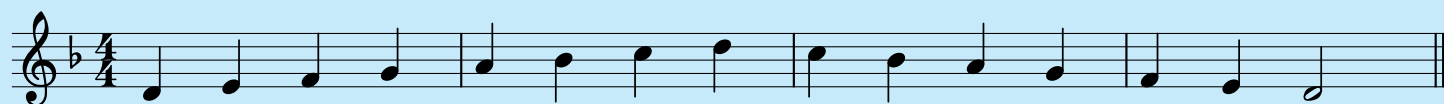
Stupnice D dur



Kvintakord D dur



Stupnice D moll



Kvintakord D moll



Písničku *Létala si vlaštověnka* znáš již z 1. dílu této učebnice (viz 1. díl, str. 59). Tato písnička se objevuje v lidové hudbě v durové i mollové tónině. Pozoruj, jak se při změně tóniny změní i nálada.

