

ZAČÍNÁME S TECHNIKAMI VYTVÁŘENÍ PŘECHODŮ

Prolínání textur pomocí plynulých přechodů

Teď, když jsme se naučili vytvářet různé typy textur, pojďme zkusit s nimi dále pracovat. Vyzkoušíme si, jak se mohou v kresbě vašeho obrázku díky různým typům přechodů měnit. Zaměříme se zde na pět přístupů k této problematice, i když jich existuje mnohem více. Půjde o přechody vytvářené použitím tužek různé tvrdosti, změnami hustoty kresby, kombinacemi textur, proměnami barev a použitím míchacích pomůcek.

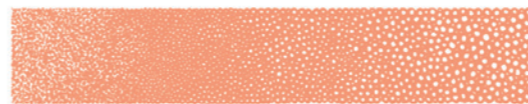
1



TVRDOST TUŽKY

Zkusíme vytvořit přechody použitím tužek různé tvrdosti. Jak jsme se již dříve dozvěděli, tužky jsou k dostání v různých stupních tvrdosti: (H) – tvrdé tužky světlejších odstínů a (B) – měkké tužky tmavších odstínů. Kombinací tužek různých tvrdostí můžete vytvořit efekty plynulých přechodů tmavších odstínů do světlejších nebo přechody výrazných vzorů do jemnějších. Když správně využijete specifických vlastností každého typu, dokážete z této dovednosti vytěžit maximum.

3



TEXTURA / KOMBINACE TEXTUR

Přechody mezi různými typy textur vyžadují určité rozvržení, protože musíte vzít v úvahu, jaké textury chcete prolínat. Je dobré, když mají podobnou formu, jako například tečky a smyčky (obojí má kruhový tvar). Začněte na konci políčka jedním vzorem a v průběhu přecházení na druhou stranu jej pomalu upravujte tak, aby na opačném konci zcela přešel do druhého vzoru. Ve vámi zvoleném bodě přechodu také můžete textury navrstvit přes sebe. Tam, kde se budou překrývat, by jejich vzor měl být řidší.

2



HUSTOTA / ZMĚNA HUSTOTY

Další způsob, jak vytvářet jemně odstupňované přechody, je měnit hustotu textury. Jde o to, jak moc natěsnané nebo rozvolněné vzory v dané textuře kreslíte. Chcete-li tohoto efektu dosáhnout, začnete políčko na jedné straně vyplňovat zvolenou texturou buď ve velmi husté, nebo velmi řídké podobě. Jak procházíte políčkem z jedné strany na druhou, hustotu pomalu měníte, díky čemuž se kresba od jednoho konce ke druhému promění.

4



ZMĚNA BARVY A MÍCHÁNÍ / BAREVNÝ PŘECHOD

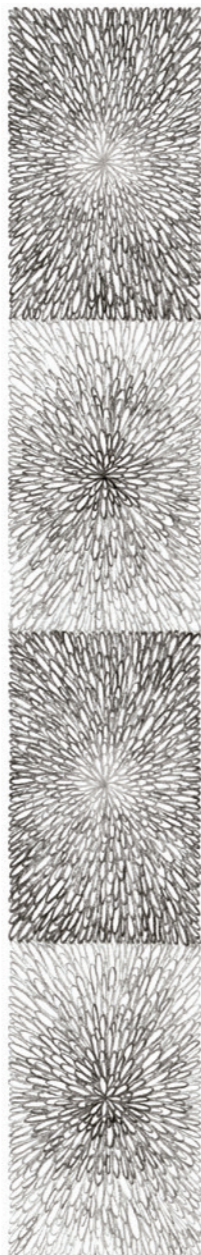
Nakonec prozkoumáme, jak naši kresbu pastelkami obohatit přechody, pracujeme-li s více barvami a s míchacími pomůckami (blendery). Můžete si například zvolit pastelky, jejichž barvy se spolu přirozeně mísí, a nakreslit texturu, která přechází ze žluté v zelenou a dále pak v modrou, a vytváří tak barevný (chromatický) přechod. Případně můžete v místě přechodu odstíny navrstvit na sebe pomocí lehčích tahů tam, kde se překrývají. Použijete-li míchací pomůcky, vyladíte své barevné přechody ještě dokonaleji – „smícháte“ odstíny dohromady a vyladíte přechodové oblasti.

TIP

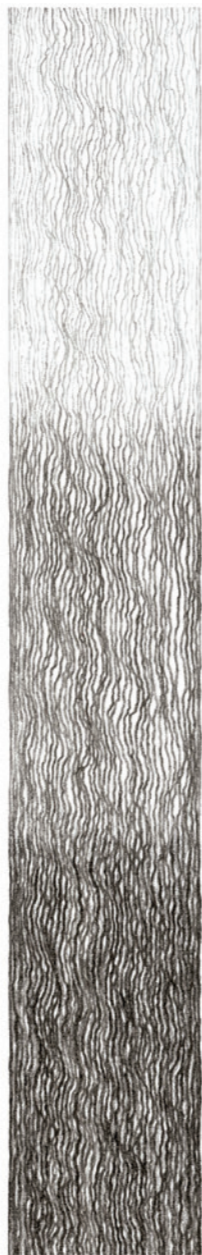
Při volbě tužek, které při vytváření těchto přechodových efektů použijete, si můžete například vybrat takové, které jsou na stupnici přímo vedle sebe jako třeba 2H, H a F. Vytvoříte tak postupný, jemný přechod. Nebo se můžete rozhodnout, že tento efekt zesílíte tím, že tužky na stupnici přeskočíte, a zvolíte si třeba 2B, HB a 2H, což je předvedeno v příkladu vyšrafovaném rovnými linkami.



TUŽKY 2B, HB A 2H



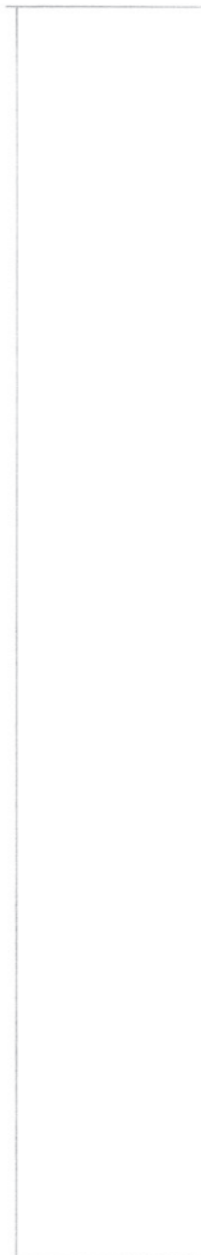
TUŽKY 2B, B, F, HB, H A 2H



TUŽKY 2H, HB A 2B

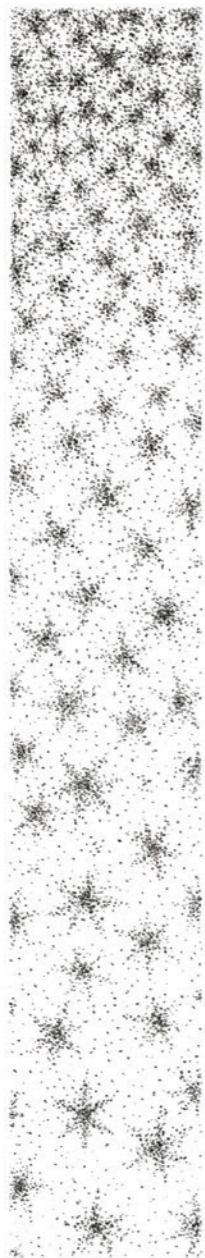
TVRDOT TUŽKY

Nejprve si vyzkoušíme, jak se dají vytvářet přechody v kresbě různými typy tužek. Abyste omezili počet proměnných, které testujete, zvolte si pro každé políčko vzorníku jen jednu texturu se stejnou úrovní hustoty. Vyberte několik tužek, které jsou na stupnici tvrdosti blízko sebe, a při vyplňování jednotlivých políček mezi nimi zkoušejte dělat přechody. Zkuste použít tvrdší tužky jako „světlé“ odstíny a měkčí tužky coby „tmavší“ odstíny jako v mém vyšrafovaném příkladu. Zkuste také použít tvrdší tužky k vytvoření textury lineární kresbou a měkčí tužky k vytvoření stínované verze textury jako v mém příkladu se zprohýbanými liniemi. Také se podíváme, s jakými nápady přijdete vy!



TIP

Vytvořit plynulý přechod rovnoměrně přes celé políčko vzorníku nemusí být snadné. Pomůže, když si nejprve zlehka uděláte vodítka tužkou. Zvažte, kde asi chcete mít přechodovou hranici mezi dvěma krajními hustotami. V mých příkladech je to uprostřed vzorníku, ale vy si můžete určit přechodový bod kdekoli. Označte si, kde chcete, aby postupný přechod začínal a končil. V mých příkladech jsem políčko rozdělila na třetiny. Největší gradaci má přechod ve střední třetině.



VOŠK ČERNÁ



KOH-I-NOOR HARDTMUTH
MAGIC FIRE



VOŠK OKROVĚ ŽLUTÁ

**HUSTOTA / ZMĚNA
HUSTOTY**

Nyní si uděláme několik testů vytváření přechodů zaměřených na hustotu. Opět omezíme počet proměnných, které do těchto experimentů zahrneme, abychom se mohli opravdu soustředit pouze na hustotu. Vyberte jen jednu tužku/pastelku a jednu texturu na vzorek. V horní části každého políčka začněte hustou verzí zvolené textury a při postupu dolů vzor rozvolňujte, až bude dole zcela vzdušný.



TIP

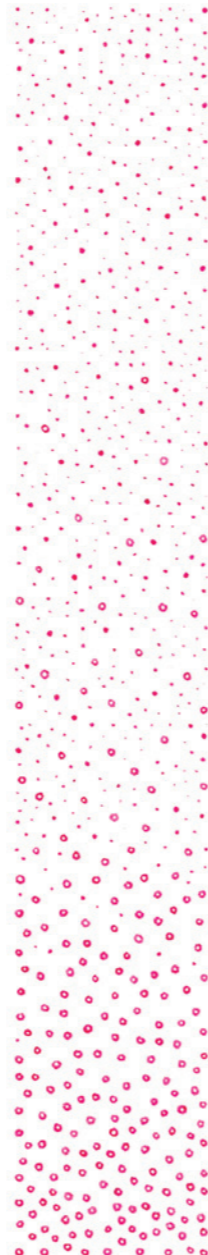
Proměnit jeden vzor v jiný nemusí být snadné. Abyste si lépe představili konečnou podobu této proměny, zvažte, jak budou vypadat její jednotlivé fáze. V mém příkladu s karmínově červenou přecházejí paralelní šrafy do křížového šrafování. Začínají dole jako rovnoběžné vodorovné čáry. Ty se v první fázi přechodu začínají jakoby lámat a měnit směr, ve druhé se zvolna začínají protínat, ve třetí fázi se shlukují do skupin po třech, až se na druhém konci políčka objeví křížově-šrafovaný vzor.



VOŠK KARMÍNOVÁ



VOŠK ORANŽOVÁ



VOŠK PURPuroVÁ

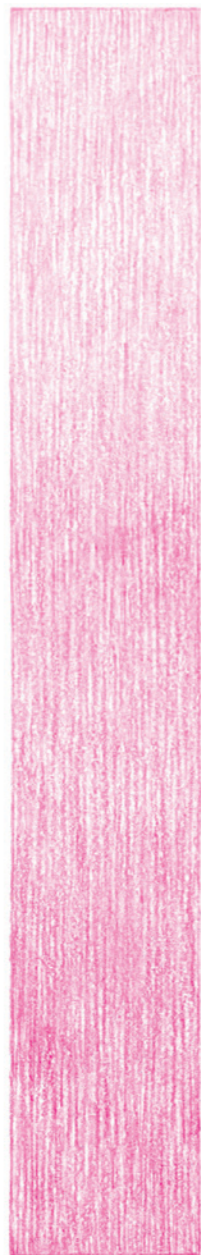
KOMBINACE TEXTUR

Dále přejdeme k testům přechodů vytvořených kombinací textur. Procvičíme si zde přelévání jednoho vzoru do druhého. Abychom se zaměřili pouze na jednu veličinu, budeme pracovat s jednou hustotou textury a s jednou barvou. Vyberte si vzory, které chcete mít v horní a dolní části každého políčka, a naplánujte si, jak mezi nimi budete vytvářet přechod. Může to být přechod od jednoho tvaru ke druhému, jako je tomu u mého příkladu s karmínovou, kde přecházím z rovnoběžného do křížového šrafování. Nebo může jít o prolinání, jaké jsem použila v příkladu purpurových teček a kroužků.



TIP

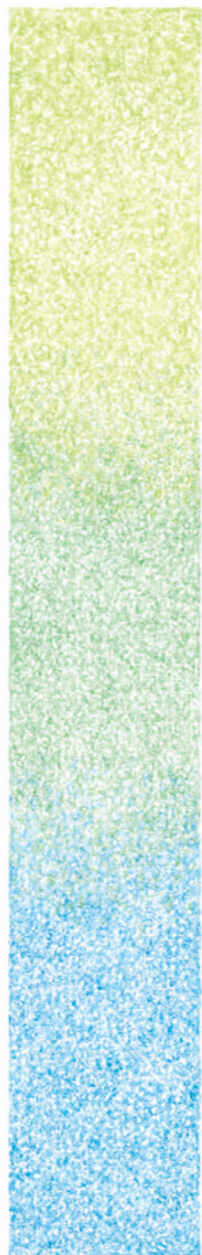
Experimentujte s výběrem barev. Můžete volit barvy, které se spolu dobře mísí, jako např. žlutou, oranžovou a červenou, ale nebojte se vyzkoušet i méně konvenční barevné kombinace, jako jsem to zkusila já v experimentu s pravou modrou, třibarevnou (Magic Tropical) a fuchsiovou.



VOŠK STARORŮŽOVÁ,
RŮŽOVÁ A ČERVENOFIALOVÁ



VOŠK PRAVÁ MODRÁ A FUCHSIOVÁ,
KOH-I-NOOR MAGIC TROPICAL



VOŠK JARNÍ ZELENÁ,
TRÁVOVÉ ZELENÁ A PAVÍ MODRÁ

**BARVA / BAREVNÝ
PŘECHOD**

Je na čase do našich experimentů začlenit více barev! Tentokrát se v rámci jednoho políčka vzorníku zaměříme na jednu texturu stejné hustoty. Barevné přechody lze tvořit výběrem barev, které jsou si blízké odstínem, a uspořádat je od světlých ke tmavším, jako je ve zde zobrazeném testu růžových tónů. Barevné pastelky lze také vrstvit a jejich tóny prolnout. Vrstvením můžete prolnout dva libovolné tóny a vytvářet tak řadu nových barev. Příkladem tohoto přístupu k barevnému přechodu je zde znázorněný test v barvách jarní zelené, trávové zelené a paví modré. Tato volba působí nejlépe, použijete-li měkce stínovanou texturu, která vytvoří splývavou barevnou škálu přes celé políčko.

