

Doprava v meste

V meste žije veľmi veľa ľudí, a preto tu nájdeme i najrôznejšie dopravné prostriedky. Hromadná doprava jazdí po zemi i v podzemí a vozí po meste tých obyvateľov, ktorí nechali vlastné auto doma.

Zložky záchranného systému majú mnoho rôznych vozidiel, ako napríklad sanitky alebo policajné a požiarnické autá. Tie sú vždy pripravené pomôcť ľuďom v núdzi.

autobus MHD

požiarnické auto



zametacie auto

smetiarske auto



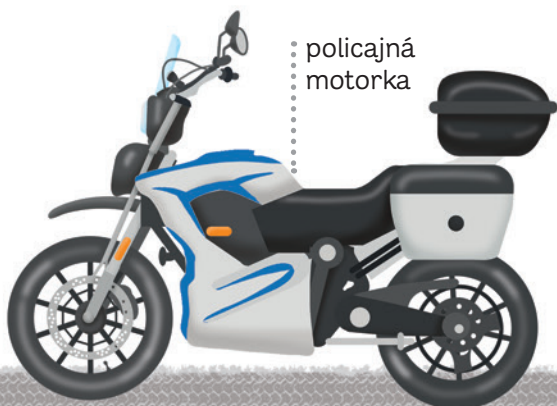
odťahové vozidlo



taxík



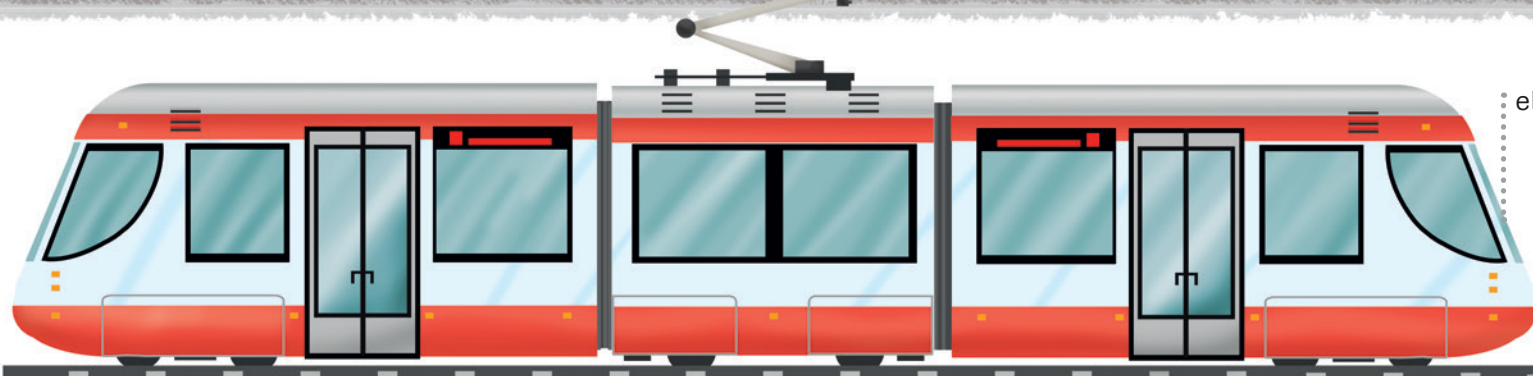
policajná motorka



školský autobus



električka



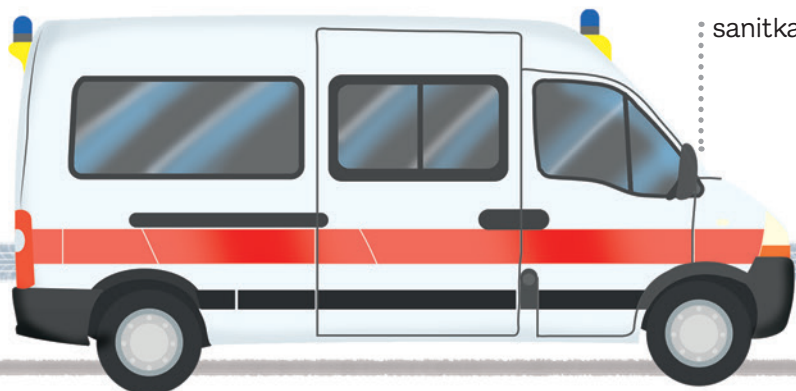
požiarnické auto s vysokozdvížným rebríkom



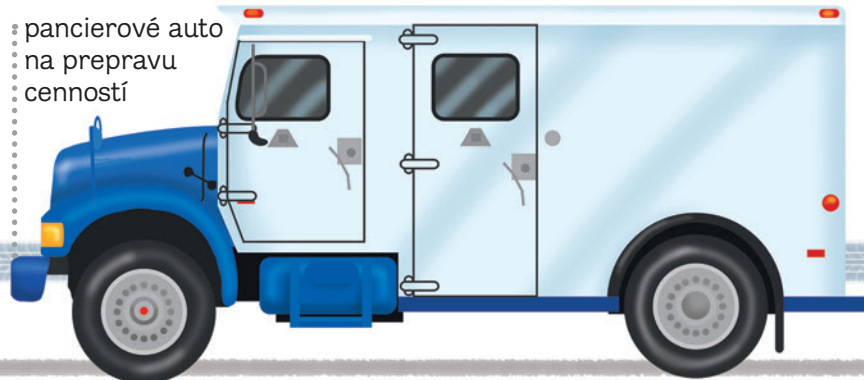
poštová
dodávka



sanitka



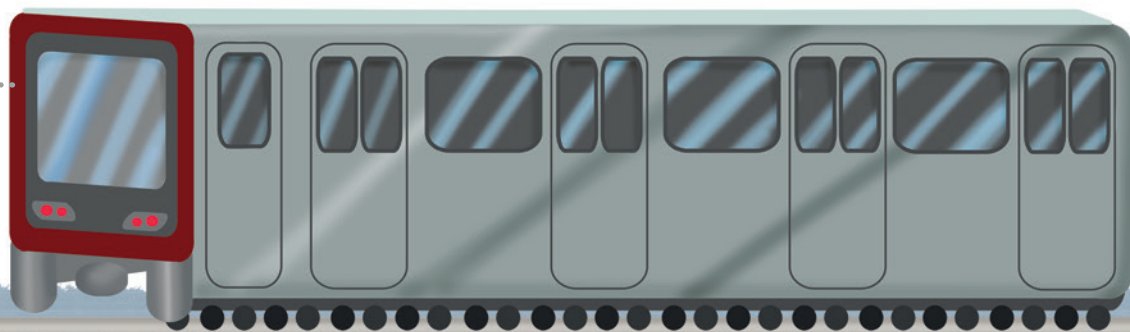
pancierové auto
na prepravu
cenností



policajné
auto

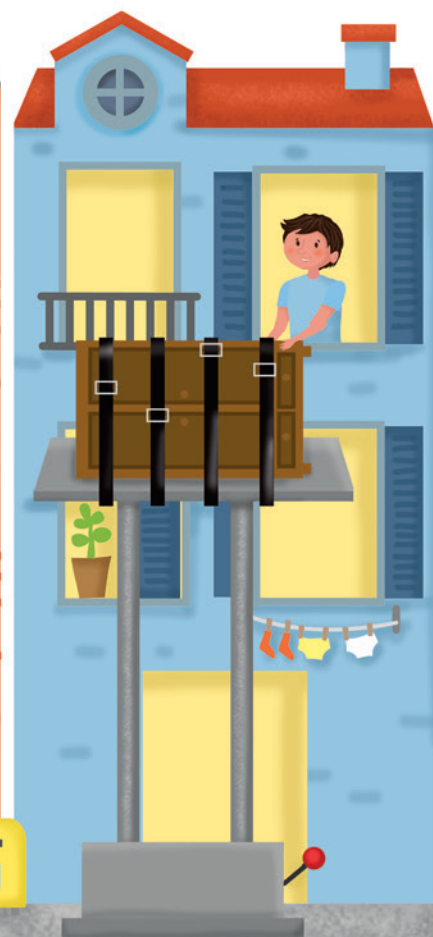
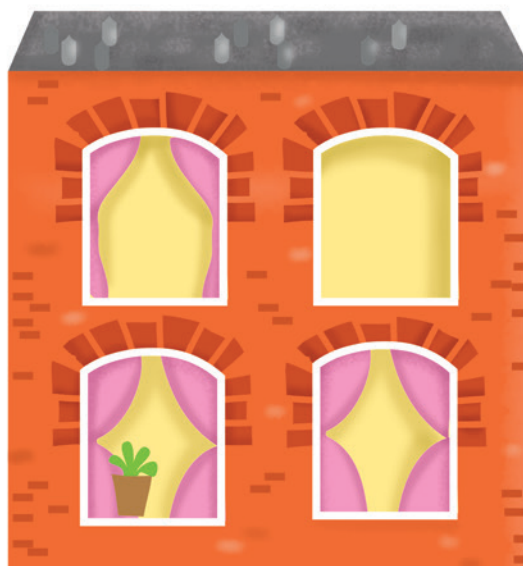


vagón metra



Ludia v mestách sa z času na čas sťahujú. V týchto prípadoch príde vhod sťahovacie auto, ktoré za niekoľko hodín vypracuje celý byt.

sťahovacie
auto



Vozy a kočiare

Keď začali naši predkovia používať koleso, uvedomili si, že je oveľa jednoduchšie a výhodnejšie ťažké veci voziť, ako ich ťahať po zemi. Vďaka tomuto dôležitému vynálezu vznikli po čase najrôznejšie dopravné prostriedky, ako vozy alebo dostavníky.

Pred vynálezom kolesa bolo prepravovanie vecí oveľa namáhavejšie, pretože všetka váha spočívala na ľudských ramenách.

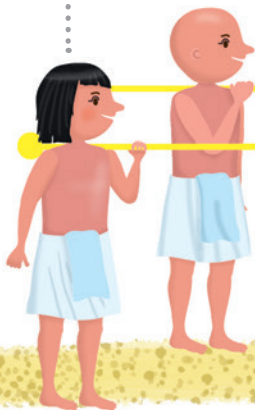
ručné prenášanie



ťahanie bremena po drevených valcoch



nosiči



nosidlá



nosidlá okolo roku 1700



čínska kára



sane ťahané psím záprahom



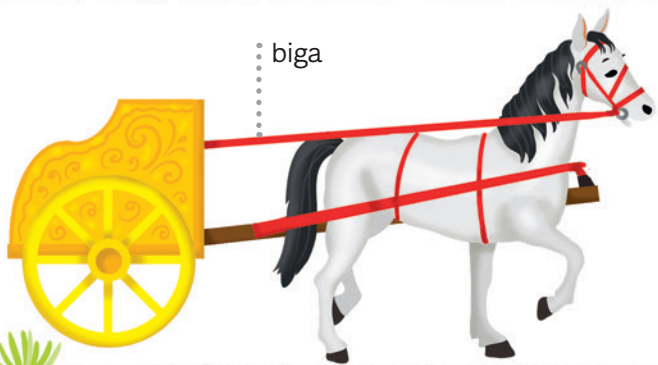
dromedár



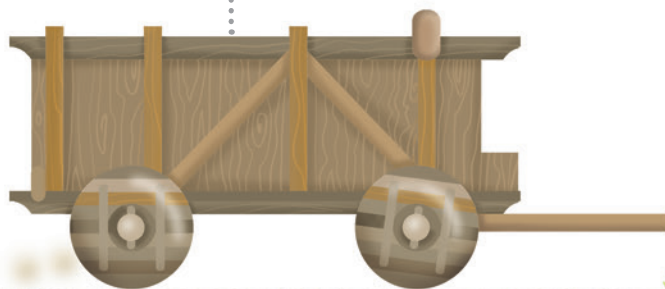
voz ťahaný oslom



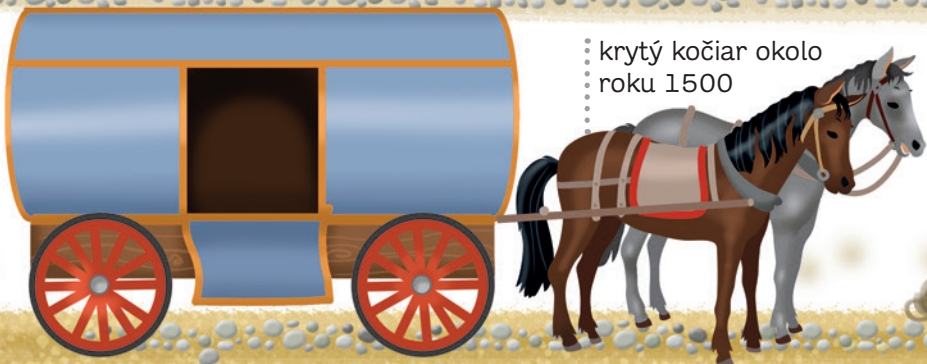
biga



stredoveký voz



krytý kočiar okolo roku 1500



dostavník z divokého západu



kočiar Brougham



poštový dostavník



sane ťahané konským záprahom



slávnostný kráľovský kočiar



dostavník



brička

