

JDEME NA TO!

Spoj s námi tečky a objevuj úžasný svět zvířat a jejich domovů.



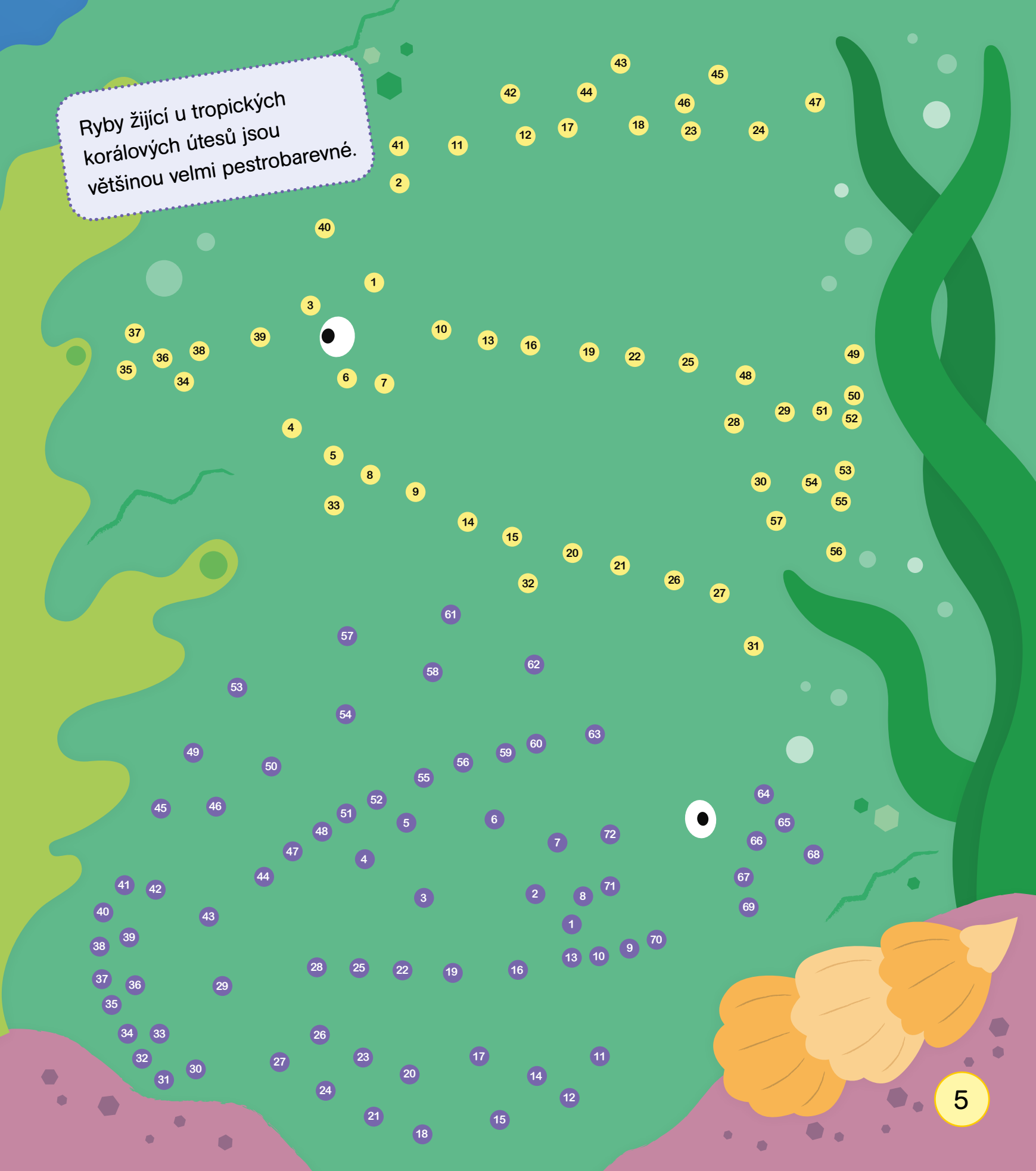
KORÁLOVÝ ÚTES

Na korálových útesech žijí
miliony mořských tvorů.
Které najdeš na obrázku?

Mořský koník je druhem
rybky, jejíž hlava tvarem
připomíná koně.

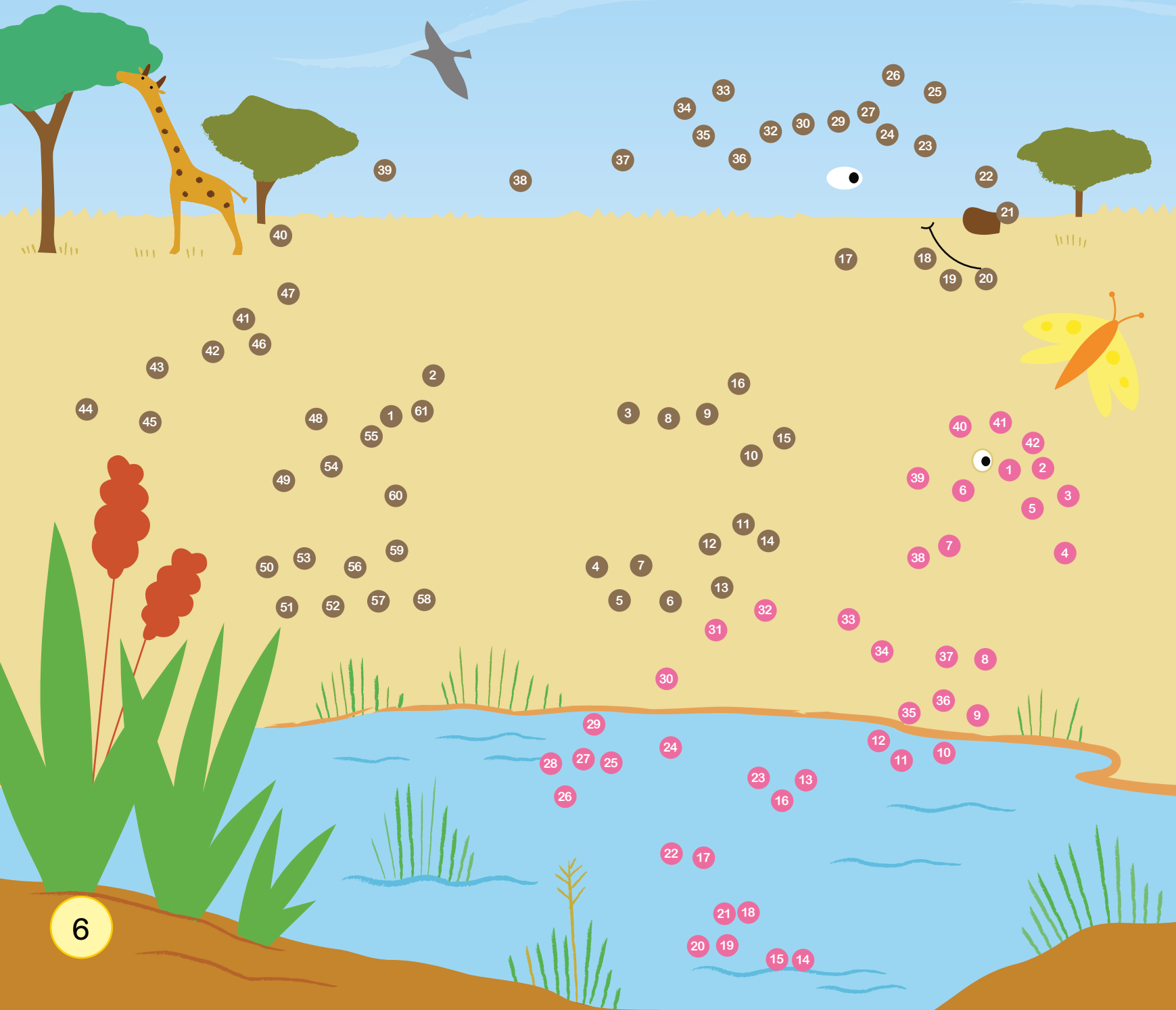


Ryby žijící u tropických korálových útesů jsou většinou velmi pestré barevné.



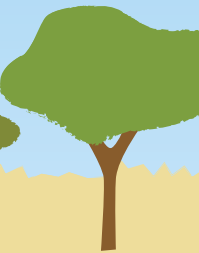
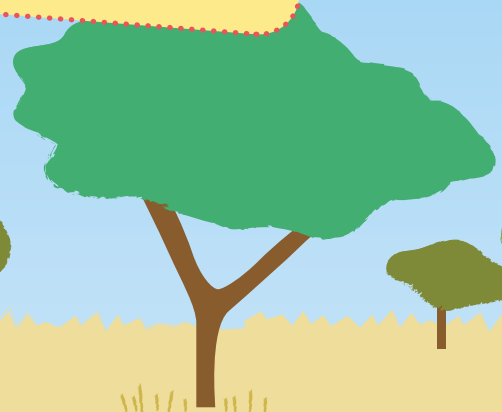
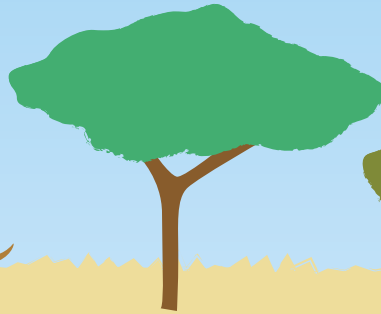
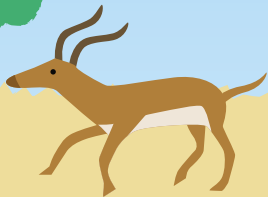
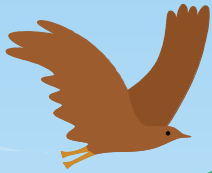
NAPAJEDLO

Spoj tečky a zjisti, která zvířata
přišla k vodě uhasit žízeň
a osvěžit se.



Plameňáci jsou vysocí růžoví
ptáci, kteří se vodou brodí
na svých dlouhých nohou.

Pakoně vypadají podobně
jako velké antilopy.
Většinu času se pasou.



16

20

21

22

23

24

16

4

31

30

25

3

5

29

15

17

3

5

29

15

17

3

5

29

18

19

1

2

6

59

54

53

47

46

45

39

32

14

10

9

7

59

54

53

47

46

45

39

32

12

8

7

59

54

53

47

46

45

39

32

13

71

11

60

59

54

53

47

46

45

39

32

26

28

27

62

61

52

44

40

38

33

66

64

63

58

55

51

48

43

37

34

70

69

68

67

65

57

56

50

49

42

41

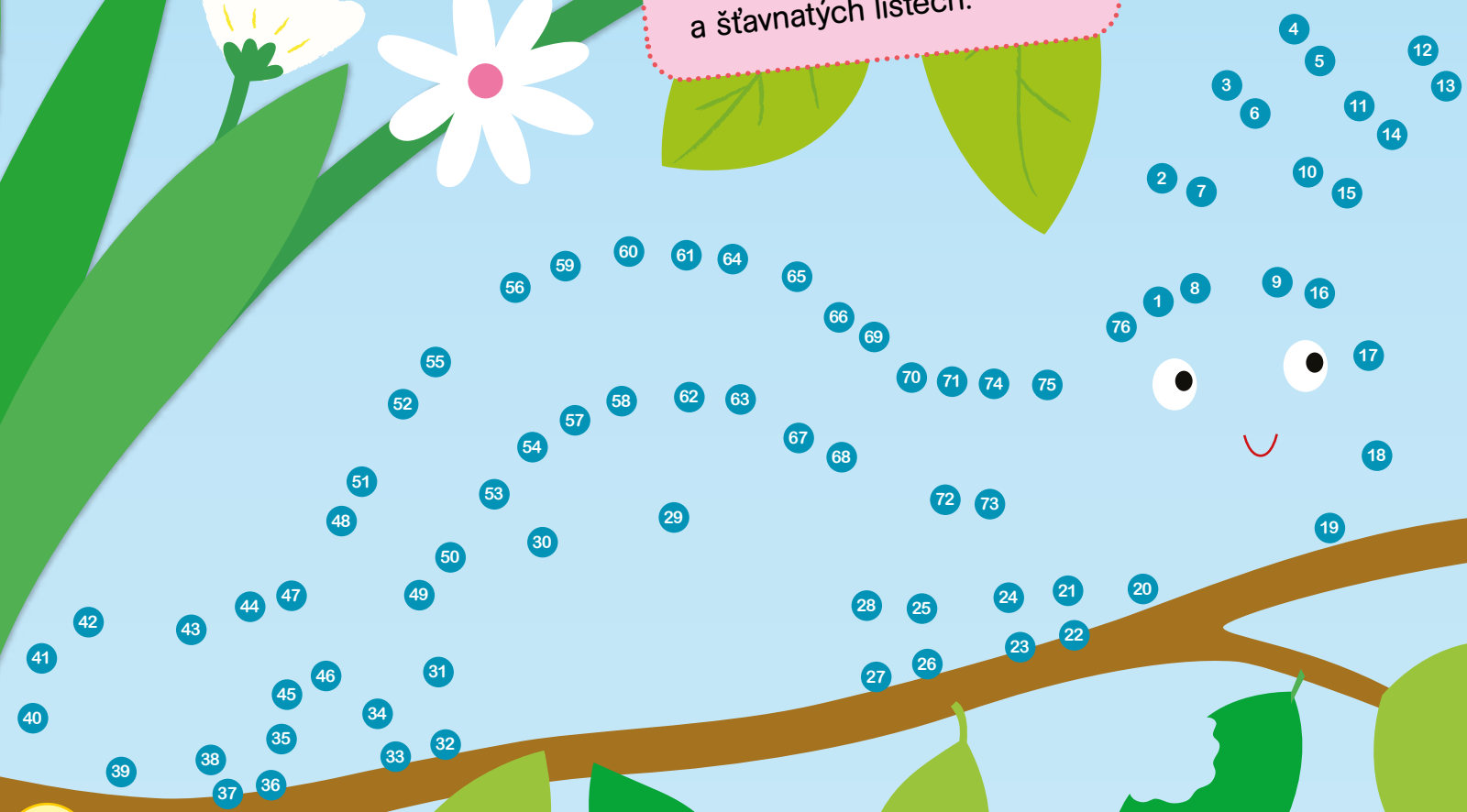
36

35

OD HOUSENKY K MOTÝLOVI

Každý motýl se narodí jako malá housenka. Když přijde správný čas, tělo housenky se zakuklí.

Housenky si nejraději pochutnávají na křupavých a šťavnatých listech.

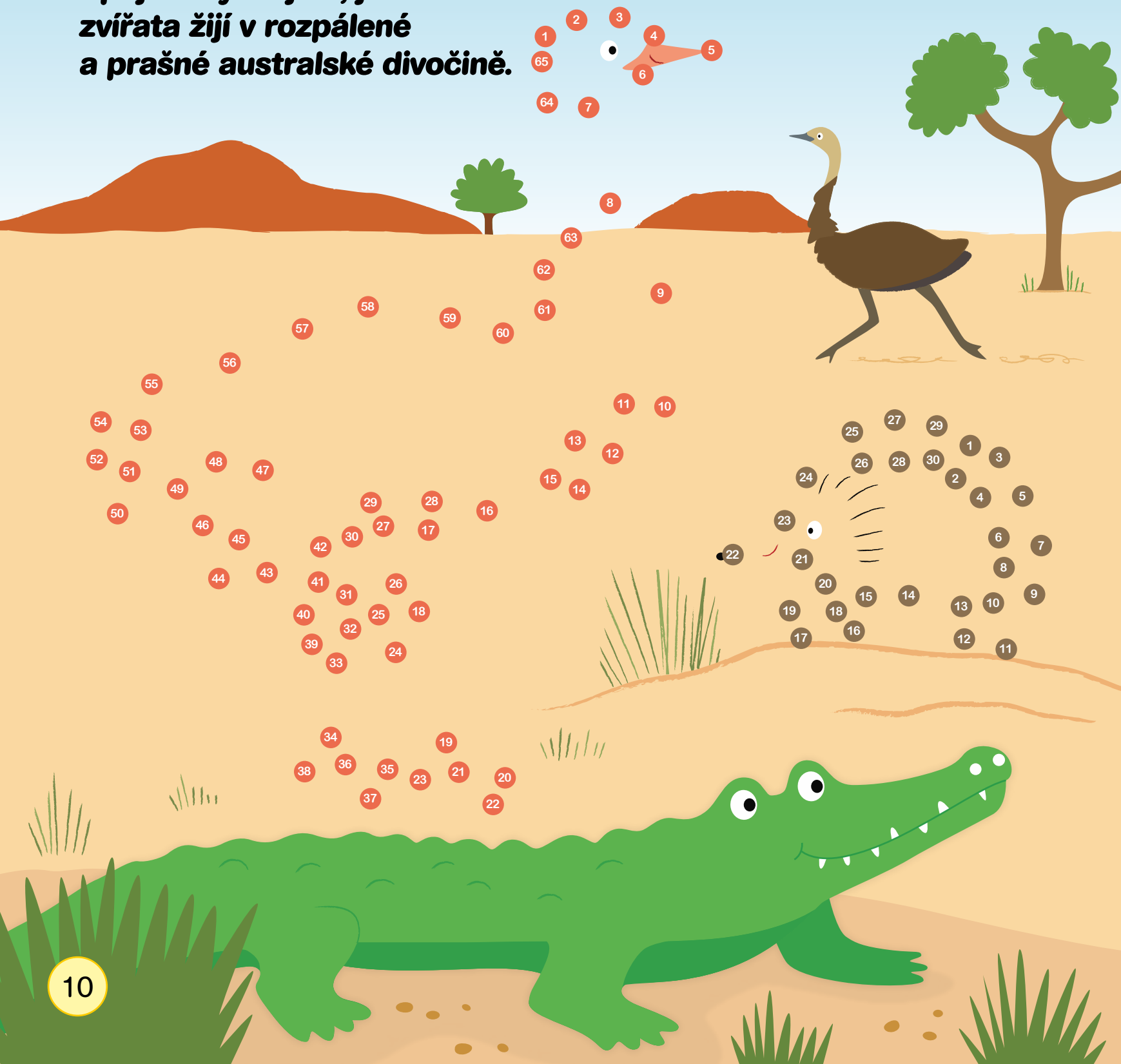


Motýli pijí nektar
z kvetoucích rostlin.



AUSTRALSKÁ DIVOČINA

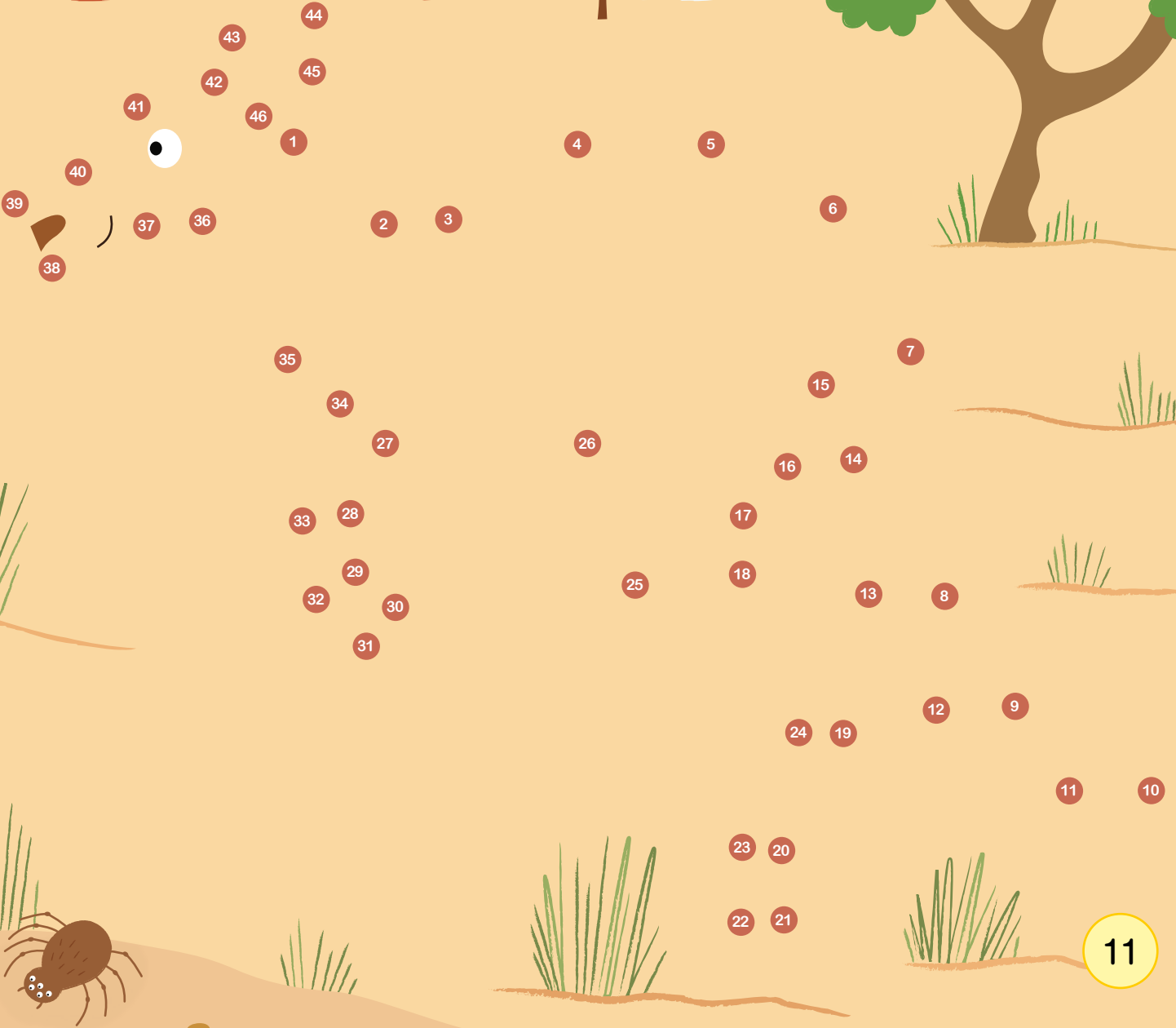
Spoj tečky a zjisti, jaká
zvířata žijí v rozpálené
a prašné australské divočině.





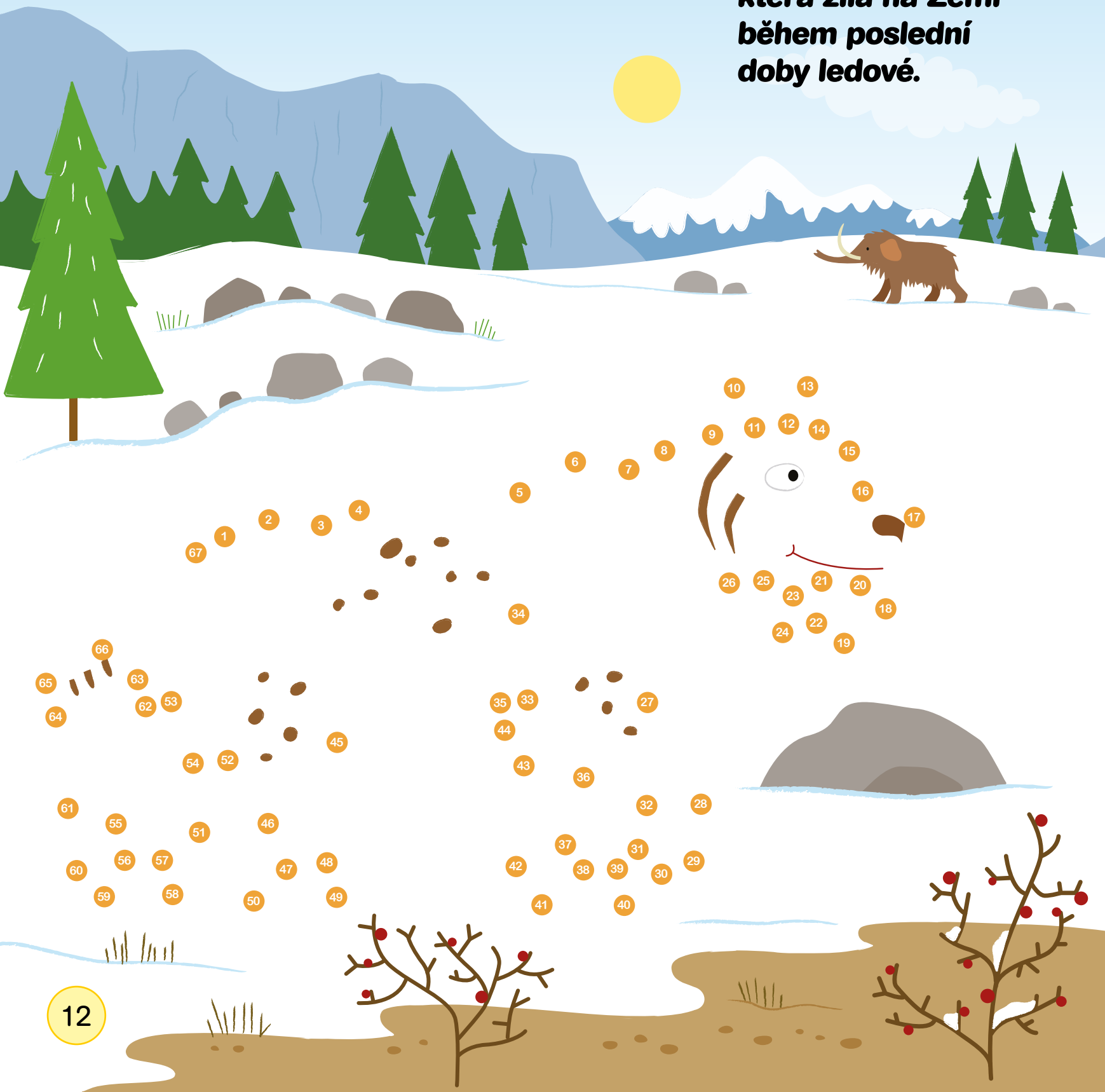
Klokani nosí svá mláďata
ve vaku na břiše.

Ježura má ostny jako dikobraz
a zobák jako pták.



DOBA LEDOVÁ

Když spojiš tečky, najdeš 2 zvířata, která žila na Zemi během poslední doby ledové.



Šavlozubí tygři byli prehistorické kočkovité šelmy, které lovily slony a nosorožce. Měli velmi dlouhé zuby!

Nejbližším žijícím příbuzným mamuta srstnatého je slon indický.

