



OBROVSKÁ VODNÁ PLOCHA, KTORÁ POKRÝVA ZNAČNÚ ČASŤ NAŠEJ ZEMEGULE.



OCEÁN DELÍME NA PÄŤ ČASŤÍ: TICHÝ, ATLANTICKÝ, INDICKÝ, SEVERNÝ ĽADOVÝ A JUŽNÝ OCEÁN.

# Oceán

„Ahojte, som čajka Radka a vítam vás na pobreží Atlantického oceánu. Nuž, čo si budeme hovoriť, ja som sa už nad hladinou oceánu niečo nalietala, a preto môžem s pokojným svedomím povedať, že ho veľmi dobre poznám. Čo som nevidela na vlastné oči, to mi povedali moji vodní priatelia. Pozerám, že ste poriadne rôznorodá cháska. Snáď sa niekomu z vás u nás v oceáne zapáči a stane sa jeho novým domovom. Aby ste oceán dobre spoznali, musíme podísť oveľa ďalej, tu pri brehu žiadne dobrodružstvá nezažijete. Tak hurá na cestu!



OCEÁNY SÚ DOMOVOM NESMIERNE ROZMANITÉHO ŽIVOTA: NÁJDETE TU TISÍCE ŽIVOČÍCHOV, KTORÉ SA OD SEBA NEMÔŽU VIAC LÍŠIŤ. NIEKTORÉ SÚ FAREBNÉ, INÉ NIE JE TAKMER VIDNO. ĎALŠIE SÚ OBROVSKÉ, NA INÉ SI JE POTREBNÉ VZIAŤ LUPU. ŽIJÚ TU MÄSOŽRAVCE AJ VEGETARIÁNI. VŠETKY SÚ PRE OCEÁN DÔLEŽITÉ.

AJ KEĎ SÚ OCEÁNY AKO SÚRODENCI, VEĽMI SA OD SEBA LÍŠIA. NIEKTORÉ, NAPRÍKLAD SEVERNÝ ĽADOVÝ A JUŽNÝ OCEÁN, SÚ POKRYTÉ ĽADOM A KÚPAŤ SA V NICH MÔŽU LEN TÍ NAJVÄČŠÍ OTUŽILCI. INÉ SÚ PRIEZRAČNÉ A HRÁ TO V NICH VŠETKÝMI FARBAMI. V NIEKTORÝCH SÚ MIESTA, KTORÉ SÚ TAKÉ HLBOKÉ, AKOBY SIAHALI AŽ DO VNÚTRA ZEME. TAM SA MIESTNI MUSIA VYSPORIADAŤ S OBROVSKÝM TLAKOM, CHLADOM, ALE AJ TMOU.



OBRIE TELESÁ SLANEJ VODY, KTORÉ SA LÍŠIA PODĽA TOHO, KDE SA NACHÁDZAJÚ: NIEKTORÉ OCEÁNY SÚ TMAVÉ A ĽADOVÉ, INÉ SVETLÉ A TEPLÉ.

POZRI SA!



POTREBUJEM SA OCHLADIŤ!



HURÁ ZA DOBRODRUŽSTVOM!



POMÓCI!



AHOJTE!



OCEÁNY SÚ TAKÉ OBROVSKÉ, ŽE SI TO ANI NEDOKÁŽETE PREDSTAVIŤ. KEĎ STOJÍTE NA PLÁŽI, TAK SA VÁM MÔŽE ZDAŤ, ŽE SÚ NEKONEČNÉ. TO SÍCE NIE SÚ, ALE AJ TAK POKRÝVAJÚ OBROVSKÚ ČASŤ NAŠEJ PLANÉTY – VIAC AKO 70 PERCENT!



OCEÁNY MAJÚ NA NAŠU PLANÉTU NEPREDSTAVITELNÝ VPLYV. OVPLYVŇUJÚ NAŠU KLÍMU (TAK, ŽE PREMIESTŇUJÚ TEPLU Z TRÓPOV DO POLÁRNYCH OBLASTÍ) A SÚ AJ NEODDELITELNOU SÚČASŤOU KOLOBEHU VODY. VÝPARY OCEÁNSKEJ VODY = ZDROJ VÄČŠINY DAŽĐOVEJ VODY.



Rozľahlé, zdanlivo nekonečné oceány pod svojimi vlnami ukrývajú pestrú zmes stvorení. V oceáne sa totiž nachádzajú nesmierne rozmanité miesta: od slnečných teplejších pobrežných vôd, kde je poriadne živo, cez zdanlivo ľudoprázadne miesta na otvorenom oceáne, až po temné, studené a nehostinné zákutia, ktoré sa nachádzajú hlboko pod hladinou. Oceány môžeme smelo nazvať tou najväčšou divočinou na svete. Oceánske prúdy tvoria akúsi sieť, ktorá prúdi naprieč oceánmi. Veľa podvodných obyvateľov je od nich závislých, vďaka nim prejdú oceán krížom-krážom ako taxíkom či MHD a zvezú sa do oblastí s potravou. Oceán je neoddeliteľnou súčasťou kolobehu vody v prírode, medzi oceánom a pevninou. Slnko sa o hladinu oceánu opiera a zahrieva ju natoľko, že sa časť vody vyparuje. Ako para stúpa nahor, premieňa sa na mraky. Voda z mrakov potom spadne dolu v podobe dažďových kvapiek, ktoré putujú vodnými tokmi, až odtečú nazad do oceánu.

SULA BIELA

LETÚŇ ATLANTICKÝ

MEČIAR OBYČAJNÝ

DELFIN SKÁKAVÝ

SARDELA EURÓPSKA

PLACHETNÍK VEĽKÝ

TUNIAK MODROPLUTVÝ

DOBRY DEŇ!

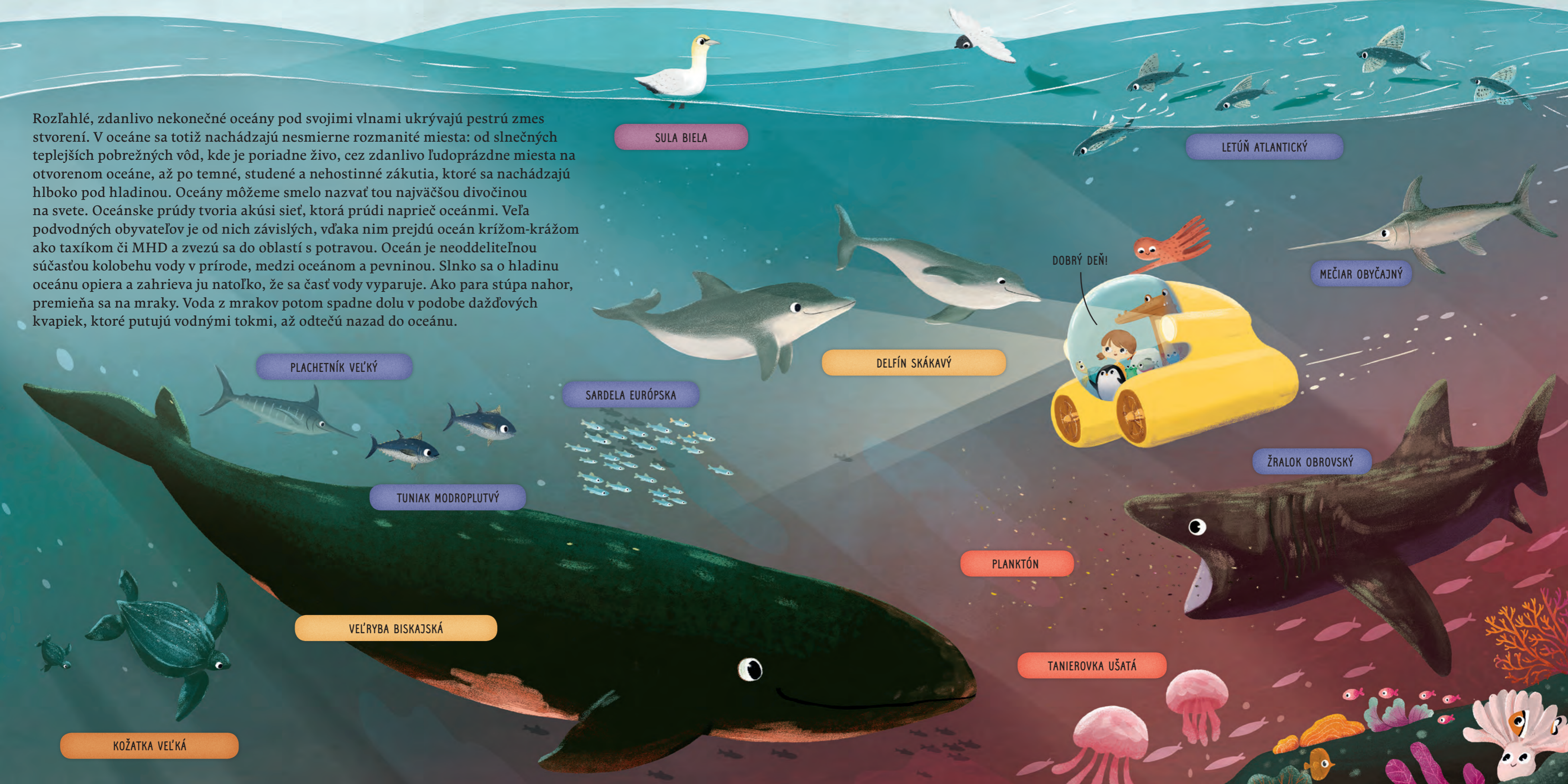
PLANKTÓN

ŽRALOK OBROVSKÝ

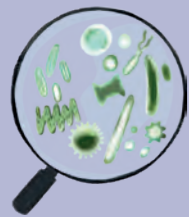
VEĽRYBA BSKAJSKÁ

TANIEROVKA UŠATÁ

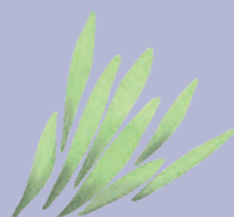
KOŽATKA VEĽKÁ



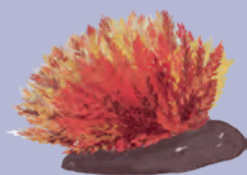
## ČO TO TU RASTIE A ŽIJE?



**FYTOPLANKTÓN**  
TIETO MALILINKÉ RASTLINY, KTORÉ SÚ SÚČASŤOU PLANKTÓNU, ČO SA KYSLÍKA TÝKA, ZASTÁVAJÚ V OCEÁNE FUNKCIU STROMOV. HOCI SÚ MALÍČKÉ, MAJÚ VEĽKÚ ÚLOHU.



**MORSKÁ TRÁVA**  
TVORÍ PODMORSKÉ LÚKY. SÚ DÔLEŽITÉ PRE CELÝ MORSKÝ EKOSYSTÉM. POSKYTUJÚ POTRAVU AJ ÚTOČISKO MNOHÝM ŽIVOČÍCHOM, VRÁTANE MORSKÝCH KORYTNAČIEK.



**ČERVENÉ RIASY**  
ČERVENÉ RIASY SÚ NAJROZMANITEJŠIE V TROPICKÝCH MORIACH. ZARAĐUJÚ SA MEDZI NAJSTARŠIE RASTLINY NA ZEMI. NIEKTORÉ DRUHY SÚ SÚČASŤOU KORALOVÝCH ÚTESOV.



**CHALUHY**  
ZARAĐUJÚ SA MEDZI HNEDE RIASY. SÚ DÔLEŽITOU SÚČASŤOU JEDÁLNEHO LÍSTKA MNOHÝCH ZVIERAT. TIE NAJVÄČŠIE TVORIA CELÉ CHALUHOVÉ LESY.



**KORALY**  
SKÚSTE HÁDAŤ: VYZERÁ TO AKO RASTLINA. ČO JE TO? KORAL! IDE O ŽIVOČÍCHY, PRHLIVCE – ROVNAKO AKO MEDÚZY ČI MORSKÉ SASANKY.



**MORSKÉ SASANKY**  
ÁNO, AJ TIETO KRÁSKY, KTORÉ ZDOBIA PODMORSKÉ ZÁHRADY, SÚ V SKUTOČNOSTI ŽIVOČÍCHY. POMALÉ, ALE DRAVÉ.

# Ako vo vežiaku

Na prvý pohľad sa môže oceán zdať trochu plochý a nudný. Ale pozor! Keby ste si zaobstarali ponorku, ktorá nemá problém s hĺbkami, mohli by ste zostúpiť až dolu. Pred očami by sa vám svet pod vodou menil.

### POVRCHOVÉ PÁSMO

V SLNEČNOM POVRCHOVOM PÁSME NÁJDETE ROZMANITÝCH OBYVATEĽOV – JE TU TOTIŽ DOSTATOK POTRAVY, SVETLA AJ IDEÁLNA TEPLOTA. DARÍ SA TU AJ RASTLINÁM, KTORÉ PRE SVOJ RAST POTREBUJÚ PRÁVE SLNEČNÉ SVETLO.



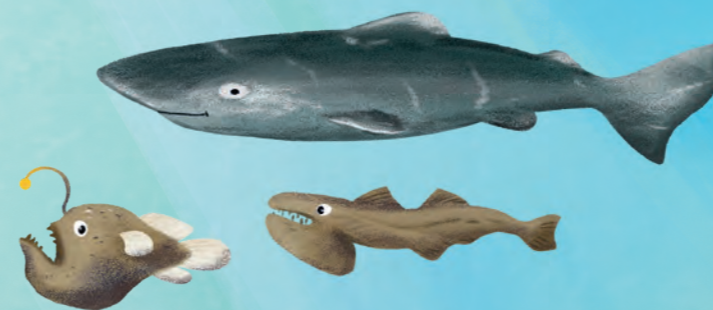
### PRECHODOVÉ PÁSMO

PRECHODOVÉ PÁSMO SA NACHÁDZA MEDZI SLNKOM PREŽIARENÝMI VODAMI A ČIERNOČIERNYMI HĽBKAMI. NIE VŠETKY ZVIERATÁ VŠAK ZOSTÁVAJÚ IBA V JEDNOM PÁSME. NAPRÍKLAD VORVANE SA POTÁPAJÚ OD PRECHODOVÉHO PÁSMU, KDE LOVIA HLAVONOŽCE, A POTOM SA VRACAJÚ NAZAD HORE, ABY SA MOHLI NADÝCHNUŤ. SVOJ DEŇ TU TRÁVIA AJ MNOHÉ RYBY ČI LOLIGÁ.



### HLBINNÉ PÁSMO

DRVIVÁ VÄČŠINA ZVIERAT VŠAK ZOSTÁVA PRED NAŠÍM ZRAKOM UKRYTÁ. ŽIJÚ TOTIŽ V OBROVSKÝCH HĽBKACH, V NAJTEMNEJŠOM HLBINNOM PÁSME AŽ PRI SAMOTNOM DNE. TAM SA DOSTANEME LEN ŠPECIÁLNE VYBAVENOU PONORKOU. JE TU TMA, ZIMA A OBROVSKÝ TLAK. POTRAVA JE TU VZÁCNA, DOPADAJÚ IM SEM LEN ZVYŠKY POTRAVY Z VYŠŠÍCH PÁSEM. OBYVATELIA SÚ DO TOHTO PÁSMU ŠPECIÁLNE VYBAVENÍ...



## KTO TU BÝVA?



**ZOOPLANKTÓN**  
TVORÍ DÔLEŽITÚ SÚČASŤ POTRAVY RÔZNYCH ŽIVOČÍCHOV. IDE O RÔZNE MALÉ KÔROVCE, MEDÚZY, ALE AJ VÄČŠIE MÁKUČKÉ ŽIVOČÍCHY, KTORÉ UNÁŠAJÚ OCEÁNSKE PRÚDY.



**MEDÚZA**  
MEDÚZA MÁ RÔSOLOVITÉ, ČASTO PRIEHLADNÉ TELO, KTORÉ PRIPOMÍNA DÁŽDNÍK ALEBO ZVON, Z KTORÉHO VYČNIEVAJÚ RAMENÁ. RADY SI NA NICH POCHUTNAJÚ NAPRÍKLAD KOŽATKY ALEBO RÔZNE RYBY.



**TUNIAK ŽLTOPLUTVÝ**  
TOTO PODVODNÉ TORPÉDO JE SKVELÝ PLAVEC AJ LOVEC. ČASTO PLÁVA V HÚFOCH, NIEKEDY AJ V SPOLOČNOSTI DELFÍNOV.



**ŽRALOK MODRÝ**  
OBÁVANÝ LOVEC OCEÁNOV SI RÁD POCHUTNÁ NA RYBÁCH, KORYTNAČKÁCH ČI MALÝCH MORSKÝCH CICAŤOCH. SÚ DÔLEŽITÉ, PRETOŽE LOVOM V OCEÁNE UDRŽIAVAJÚ ROVNOVÁHU.



**KALMÁRE**  
TIETO HLAVONOŽCE SÚ VEĽMI DÔLEŽITÉ, PRETOŽE SLUŽIA AKO POTRAVA PRE VEĽRYBY, ŽRALOKY, RYBY A MORSKÉ VTÁKY. ICH PRÍTOMNOSŤ JE AJ ZNÁMKOU DOBREJ KVALITY VODY.



**DELFIN SKÁKAVÝ**  
RADÍ SA MEDZI SPOLOČENSKÉ, MÚDRE A HRAVÉ ZVIERATÁ. DOKONCA SA SPOLU HRAJÚ HRY! NENECHAJTE SA ZMIAŠŤ JEHO ÚSMEVOM, JE TO AJ SKVELÝ LOVEC.