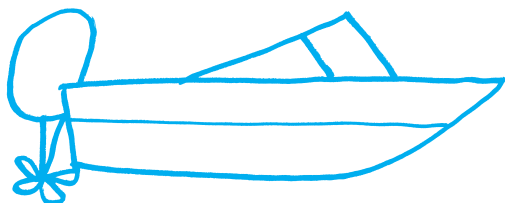
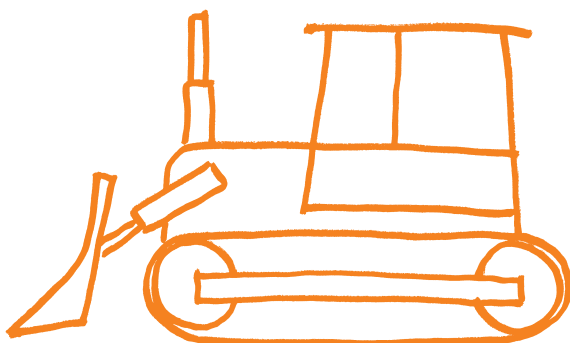
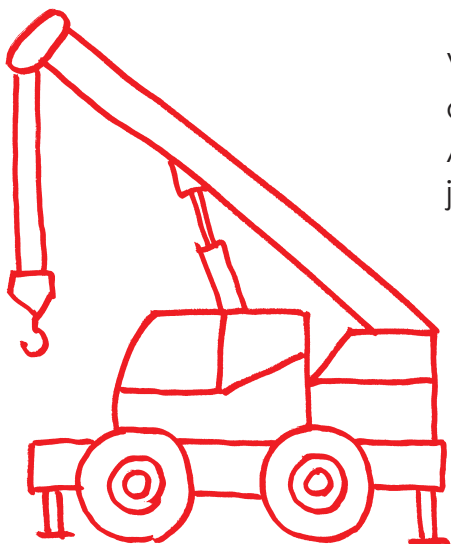


Dopravní prostředky pro každou příležitost

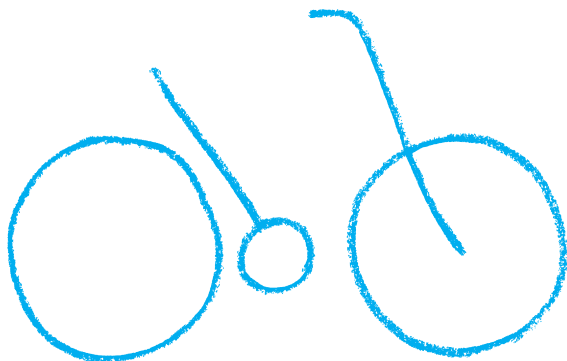
Když napadne kreslit holky, kluky,
mají jen židka u své ruky
pravítko, kružítko a tak dál –
i když to by byl ideál.

Čemu pod kapotou nějaký kůň kluše,
je tu vysvětlené jednoduše.
K tomu letadla a několik lodí,
které se k cestování také hodí.

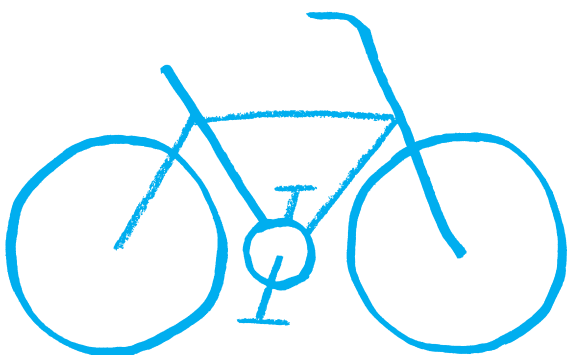
Vše nakreslíš bez potíží,
od ruky – raz, dva, tři, čtyři.
A hned vidíš vedle sebe,
jak to všechno pěkně jede!



Kolo

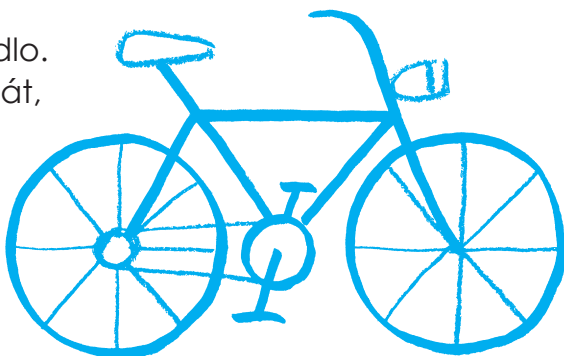


Dvě velká kola, uprostřed malé,
k tomu dvě čáry dokonalé.



Jeden chyták je tu skryt.
Další tři tu musí být.
Taky jedna linka šikmá tu je,
přidej pedály – už se rýsuje.

Aby kolo jezdit svedlo,
přidej tam řetěz, světlo, sedlo.
Aby ses při jízdě nemusel bát,
přikresli do kol ještě drát.



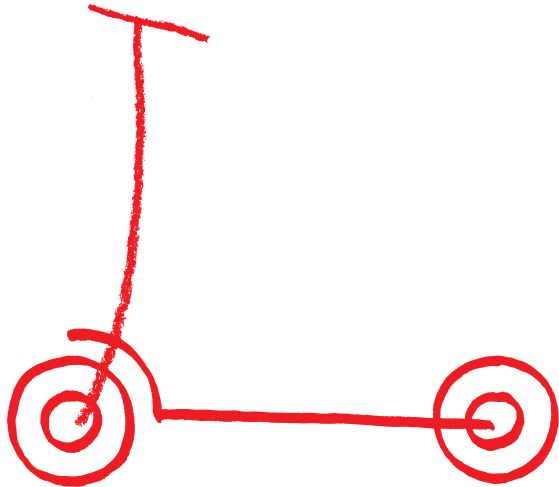
Koloběžka



Namaluj kolečko a k němu stupátko,
hotovo budeš mít teprve zakrátko.

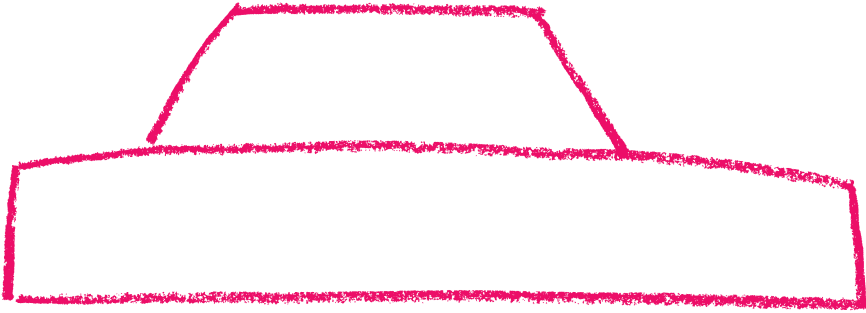


Namaluj další kolečko krásné,
co z toho bude, je nám už jasné.

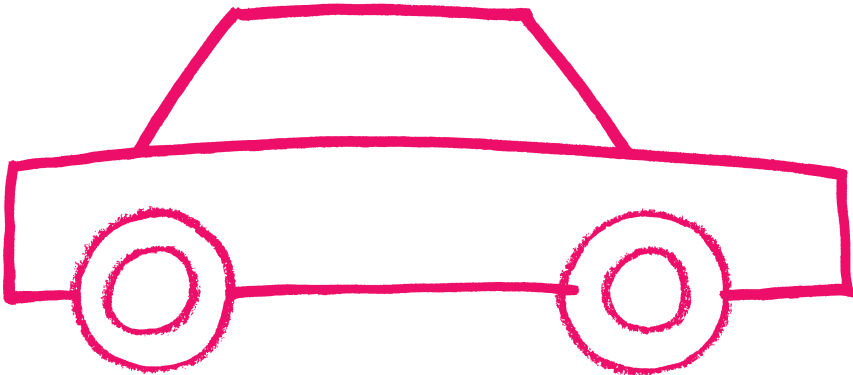


Bez řídítek to ale dobře nejde,
to se nám na papír ještě vejde.

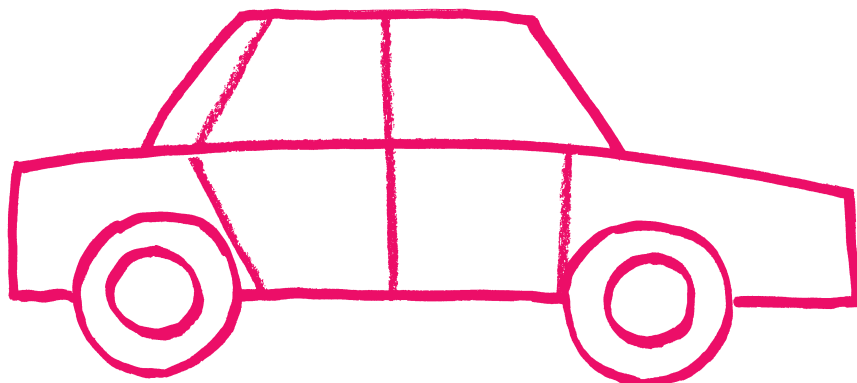
Auto



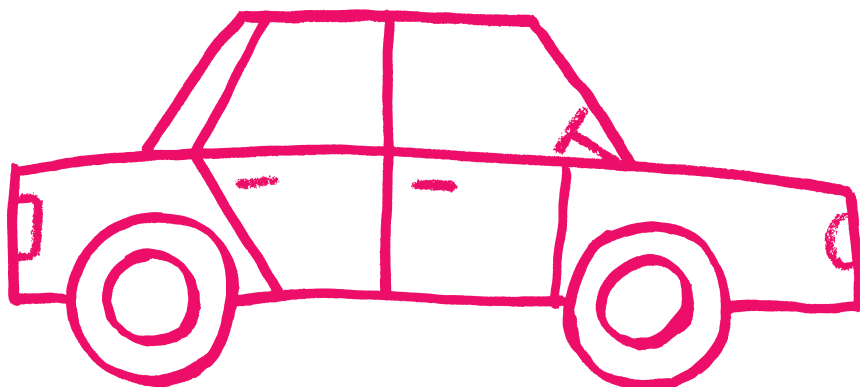
Začneš jedním obdélníkem,
šikmou střechu přidáš mžikem.



Přimaluj dvě kola pak.
Hele! To je osobák!

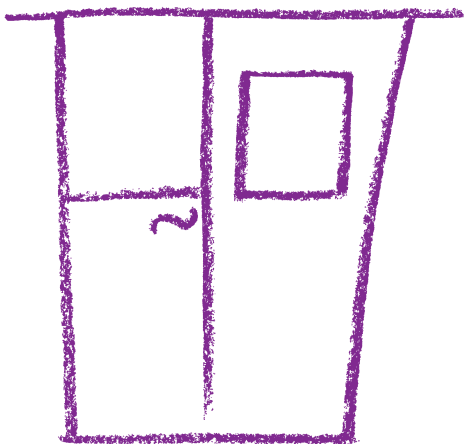


Taky přidej párek dveří,
domaluj tam čáry čtyři.

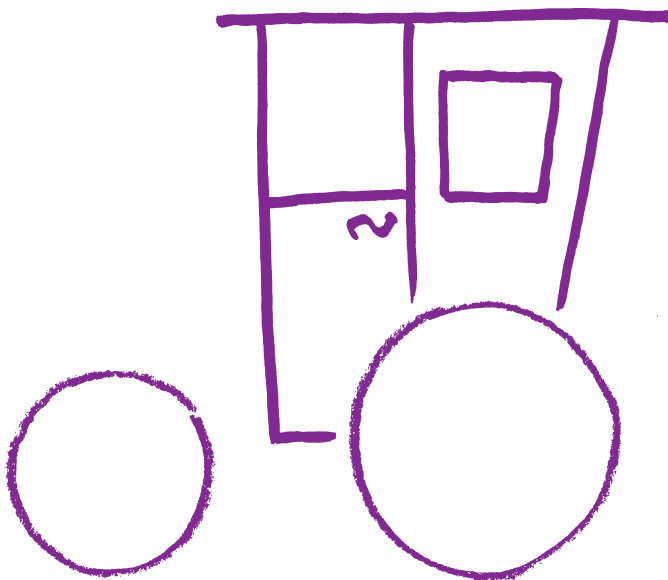


Teď už to jen doladíme,
vybavení dokreslíme.
Klíky, volant, světla dvojitá,
hotové tu auto stojí!

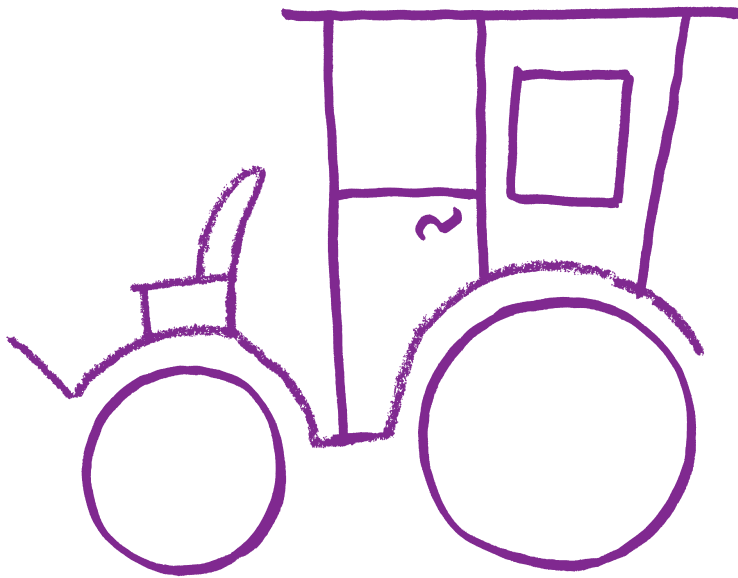
Kočár



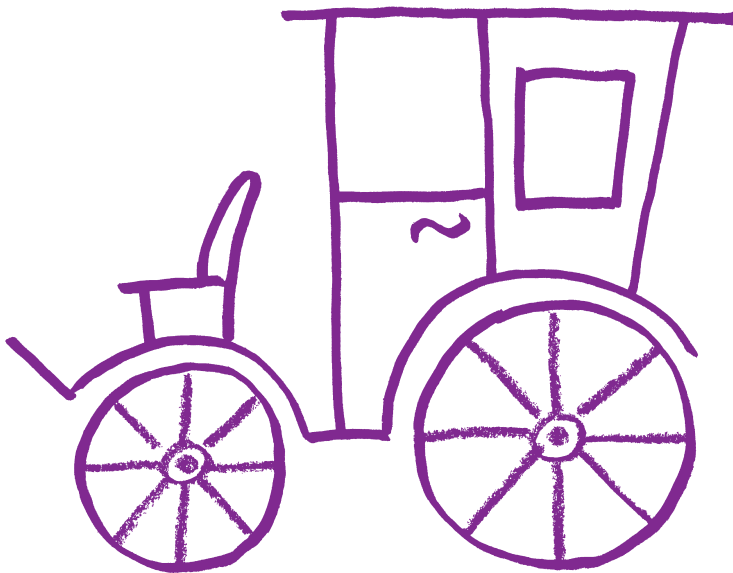
Namaluj velký obdélník,
dveře a okno musí mít.



Taky dvě kola přiděláme,
zadní je větší, přední malé.

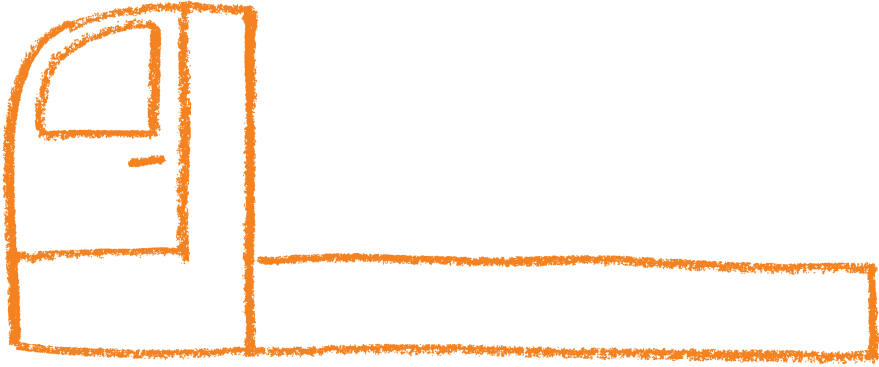


Pak podvozek a sezení
a je tu kočár, vážení!

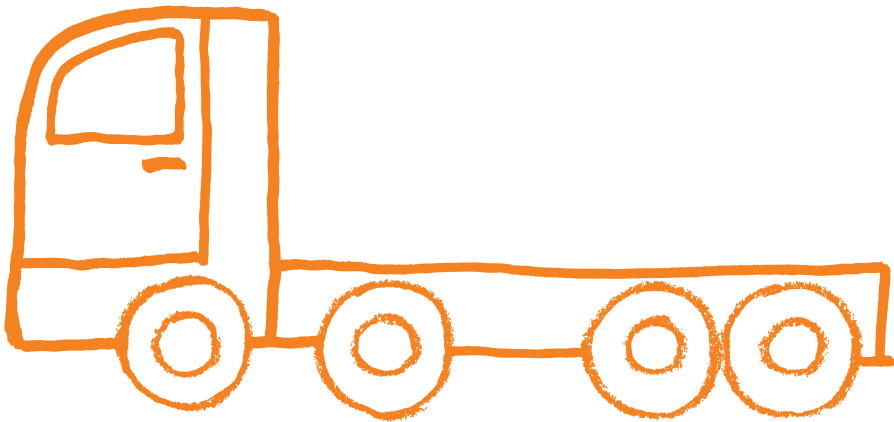


A protože kočár musí jet,
přikresli loukotě, a to hned!

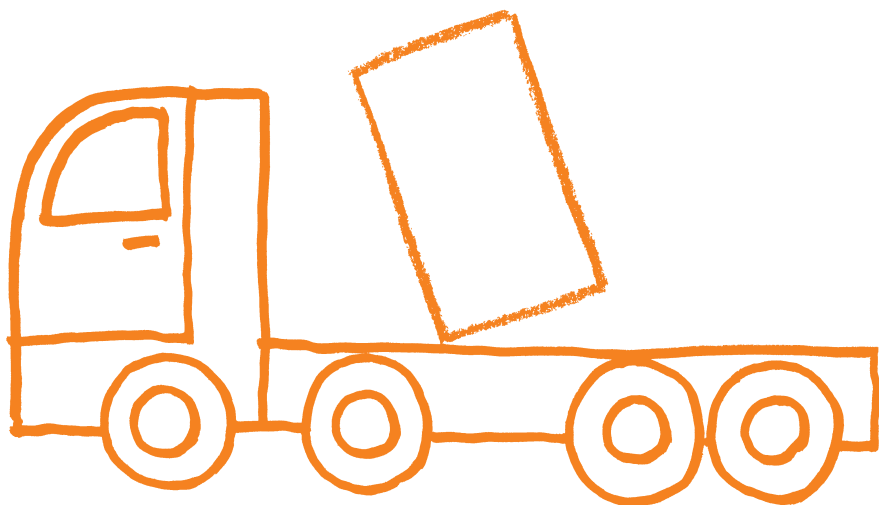
Míchačka na beton



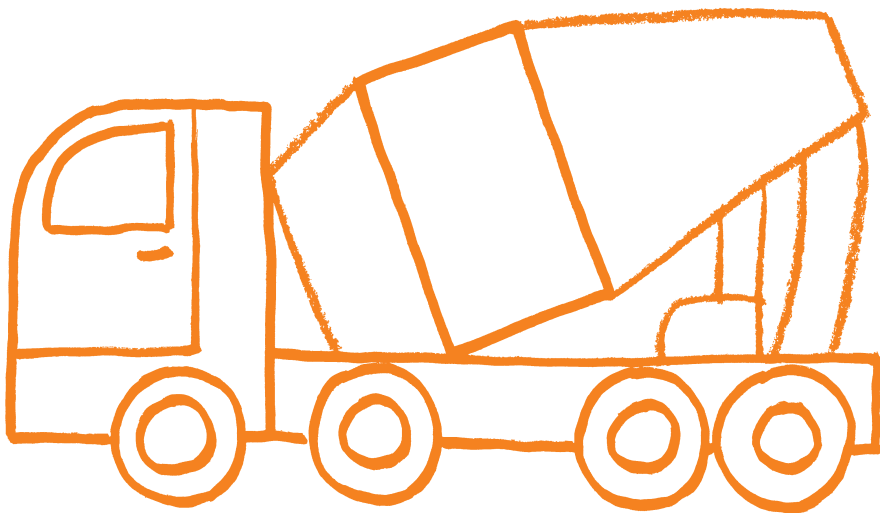
Kabina řidiče a dlouhý podvozek
i těžký náklad v pohodě odveze.



Kam potřebná kola nakreslit?
Dvě vpředu, dvě vzadu musí být.



Na jednom rohu obdélník stojí,
se zbytkem míchačky brzy se spojí.



Přikresli k němu čárek pár
a už se točí, tak jedem dál.