



*Právě něco zaslechl ve vysoké trávě. Je to potrava nebo hrozba?*

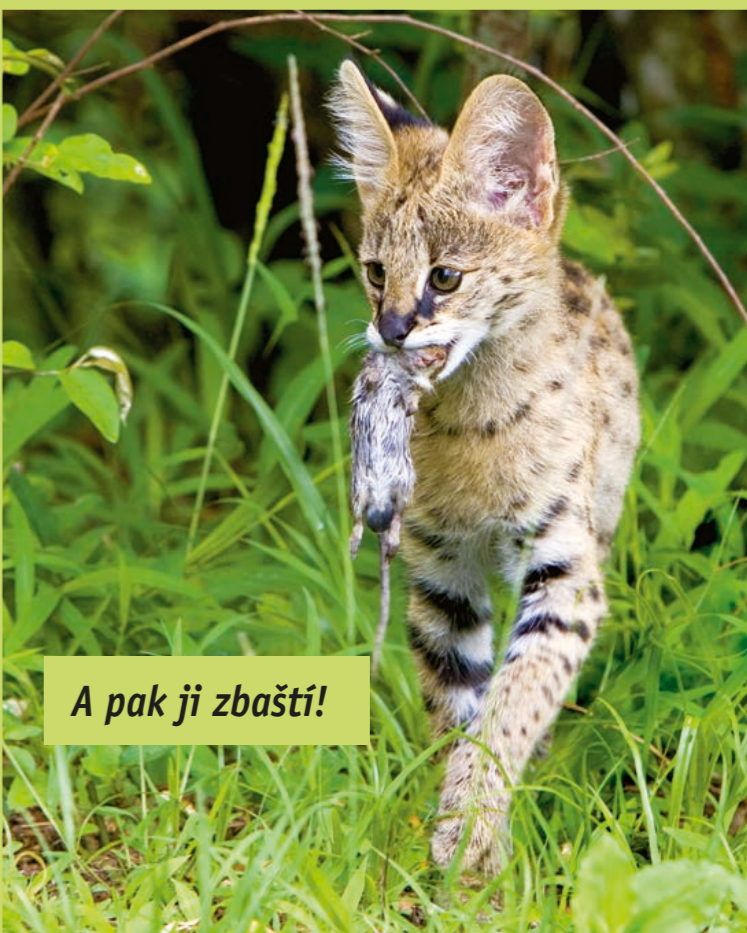
*Stejně jako ostatní servalové měl i Moto velké citlivé uši, které fungují jako parabolické antény. Servalové dokážou zaslechnout drobnou kořist ukrytou hluboko v trávě nebo dokonce pod zemí.*



*Jakmile v trávě zaslechne myš, hned se na ni vrhne.*



*Se svou kořistí si nejdříve pohraje.*



*A pak ji zbaští!*