

## 1. ČO SÚ TO SVETOVÉ STRANY A AKO FUNGUJE KOMPAS?

Svetové strany sú štyri základné smery, podľa ktorých sa môžeme orientovať kdekoľvek na zemskom povrchu. Je to **sever, juh, východ a západ**. Používajú sa na určovanie smeru a navigácie a pomáhajú nám vytvárať mapy a čítať v nich. Sever nám ukazuje šípka na strelke kompasu, ktorá sa otáča smerom k severu a juhu podľa toho, ako ju ovplyvňuje magnetické pole Zeme.



## 2. AKÝ JE NAJMENŠÍ A NAJVÄČŠÍ ŠTÁT SVETA?



V pomyselnom súťažení štátov o najväčšiu rozlohu na plnej čiare prehráva **Vatikán**. Jeho rozloha je iba 44 hektárov a leží uprostred mesta Rím v Taliansku. Ale nemyslíte si, že by nejako živoril – je nezávislým štátom so svoju vlastnou bankou, stanicou a poštovnými známami. Je to centrum rímskokatolíckej cirkvi, ktorej hlavou je pápež. V súťaži o najväčší štát na svete vyhráva **Rusko!** Jeho rozloha je 17 750 400 kilometrov štvorcových.

## ZEMEPIS TI ROZŠÍRI OBZORY!

## 3. KOLKO MÁ ZEM KONTINENTOV?

Je ich **celkom 7**. Dokážeš ich všetky vymenovať? Takže je to Európa, Ázia, Afrika, Austrália, Severná Amerika, Južná Amerika a Antarktída. Ak by sme počítali obe Ameriky ako jeden celok a nerozdeľovali by sme ani Euráziu, dospeli by sme iba k číslu 5. Ale prečo trochráčiť?



## 5. AKÝ DLHÝ JE OBVOD ZEME?

Obvod planéty Zem je najväčší v jej **strede**, teda na **rovníku**. Koldokola meria Zem približne 40 075 km. Napriek tomu, že na prvý pohľad vyzerá Zem ako guľa, v skutočnosti to nie je celkom pravda. Ak by sme totiž merali obvod medzi pólmi, dostali by sme sa k dĺžke „iba“ 40 009 km.



## 4. AKO SA ROBIA MAPY?

Prvé mapy vznikli vďaka cestovateľom, ktorí ich pri svojich výpravách ručne zakresľovali. Dnešné mapy sa odvodzujú od tých, ktoré už existujú. Vďaka modernej technike ich však môžeme neustále spresňovať. Na základe **leteckých** alebo **družicových snímkov** sa mapy prekreslia a upravujú v rôznych počítačových programoch.



## 6. AKÁ JE NAJDLHŠIA A NAJVÄČŠIA RIEKA NA SVETE?

Najväčšie povodie na svete má **Amazonka** v Južnej Amerike. Odhaduje sa, že v tejto rieke a jej prítokoch preteká až 20% všetkej sladkej vody na Zemi. Dĺžka tohto vodného toku je rôzna v závislosti od spôsobu merania a najčastejšie sa udáva v rozmedzí 6 400 – 6 992 km. O najvyššiu priečku v dĺžke s ňou súperí africký **Níl** (6 650 – 6 853 km) a hneď za nimi nasleduje ázijská **Jang-č'-ťiang** (6 300 – 6 418 km).



## 7. KTORÁ SOPKA JE NAJVÄČŠIA A KTORÁ NAJČASTEJŠIE VYBUCHUJE?

Na Zemi je asi 1 500 sopiek, o ktorých sa predpokladá, že sú aktívne, teda že môžu vybuchnúť. Tá najaktívnejšia, ktorá vybuchuje najčastejšie, sa volá **Kilauea** a nachádza sa na Havaji. Tam nájdeme aj najväčšiu sopku **Mauna Loa**. A ak by sme počítali výšku nad morom aj pod morskou hladinou, tou najvyššou sopkou by bola **Mauna Kea**.



## 8. AKÝ JE NAJVÄČŠÍ OSTROV NA SVETE?

**Grónsko** je so svojimi takmer 2 200 000 štvorcovými kilometrami najväčším ostrovom na svete. Nájdeš ho na rozhraní Atlantického a Severného ľadového oceána. Aj keď je takmer celý ostrov pokrytý večným snehom a ľadom, obyvateľov má dosť. Prvými obyvateľmi, ktorí sa sem odvážili, boli Inuiti a postupom času sem zavítali aj Holanďania a Dáni. Jednoducho pestrá zmeska.



## 9. KDE NA ZEMI NAJVIAC A NAJMEŇ PRŠÍ?



Na svete ročne spadne v priemere **86 cm zrážok**, či už v podobe dažďa, snehu alebo krúp. V niektorých častiach sveta ale prší naozaj len veľmi málo alebo dokonca vôbec. Najsuchším miestom na svete je Arica v Chile, kde nespadne ani jeden celý milimeter zrážok za rok. V niektorých častiach západnej Afriky a Južnej Ameriky naopak prší takmer denne.

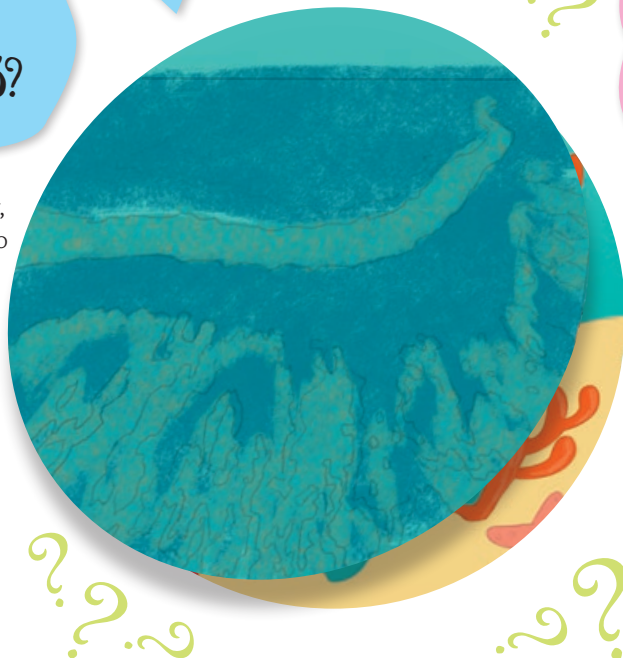
## 10. KDE NA ZEMI JE NAJVÄČŠIE TEPLLO A NAJVÄČŠIA ZIMA?

Najchladnejšie by ti bolo v **Antarktíde**. Tento kontinent sa rozkladá v okolí južného pólu a pokrýva ho vrstva ľadu, ktorá je hrubá asi dva kilometre. Teplota tu málokedy stúpne nad bod mrazu. Historicky najnižšiu teplotu tu namerali v roku 1983 a bolo to neuveriteľných **-89,2 °C**.



## 11. AKÝ VEĽKÝ JE KORALOVÝ ÚTES?

Je velikááánsky! Je taký veľký, že ho **vidieť aj z vesmíru** ako krivolakú čiaru hneď vedľa Austrálie. Tvorí ho viac ako **900 ostrovčekov** a **2 900 útesov** a skaliek a tiahne sa v dĺžke **2 600 km** Korálovým morom. Jeho rozloha je približne rovnako veľká ako Nemecko, Taliansko alebo Japonsko. Pokiaľ by ste sa pozreli zblízka, zistili by ste, že je tu nesmierne živo.

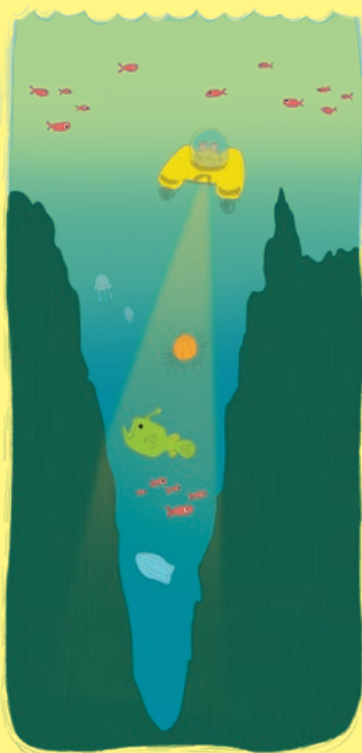


## 12. AKÝ JE NAJVYŠŠÍ VRCH NA SVETE?

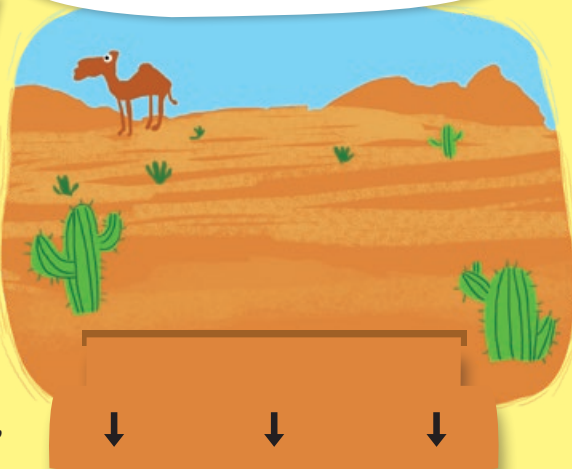
Najvyšším vrchom na Zemi je **Mount Everest**, ktorý meria asi **8 850 m**. Píšeme „asi“, pretože rôzne merania v priebehu času dospeli k rôznym výsledkom. Vrch sa navyše neustále mení, napríklad pod vplyvom roztápania sa ľadovcov alebo zemetrasení v jeho okolí. Nakoniec ale aj nejaký meter sem, meter tam nič nie je oproti skutočne najvyššiemu vrchu na svete, ak by sme teda nebrali do úvahy aj ostatné planéty v našej slnečnej sústave. Tam je totižto kráľom hora **Olympus Mons**, ktorá sa nachádza na Marse a meria okolo **22 km!**

## 13. ČO JE TO MARIÁNSKA PRIEKOPA?

Túto priekopu by ste našli hlboko pod hladinou Tichého oceánu. Na dĺžku meria asi **2 500 km** a siaha až do hĺbky okolo **11 000 m pod morom**. Je to **najhlbšie miesto na celej Zemi**. Napriek tomu, že na jej dne je nízka teplota a veľmi vysoký tlak, aj tu sa nachádza život. Mariánska priekopa je obývaná rôznymi druhmi rýb, žralokov, chobotníc a medúz, a dokonca aj na úplnom dne by sme mohli natrafiť napríklad na holotúrie alebo krevety.



## 15. JE PRAVDA, ŽE V PÚŠTI NIE JE ŽIADNA VODA?



Hoci sú púšte suché a horúce miesta, kde prší minimálne, voda sa tu prekvapivo nájde. Nachádza sa ale **hlboko pod povrchom**.



## 14. PREČO SA ŽLTEJ RIEKE HOVORÍ ŽLTÁ?

Žeby sa v nej ukrývali zlaté poklady? To bohužiaľ nie, ale napriek tomu je táto rieka veľmi významná. Ide o druhú najdlhšiu rieku v Číne, kde si ju veľmi vážia. Jej údolie sa totiž pokladá za miesto, kde vznikla čínska civilizácia. Jej typické sfarbenie je zapríčinené nánosmi horniny, **sprašou**, ktorú so sebou voda v koryte odnáša, keď preteká Sprašovou plošinou.



## 16. JE NA VEĽKONOČNÝCH OSTROVOCH STÁLE VEĽKÁ NOC?



Určite by to bola sranda, ale nie je to tak. Veľkonočný ostrov získal svoj názov v 18. storočí, keď ho náhodou objavil nizozemský moreplavec Jacob Roggeveen a stalo sa to práve na Veľkonočnú nedeľu.

## 19. KTORÉ MESTO MÁ NAJDLHŠÍ NÁZOV?



To sa musíte vydať do Ázie, do thajského hlavného mesta Bangkoku. Určite si teraz hovoríte, že Bangkok bohvie ako dlhý názov nemá. My vám však prezradíme, že ide iba o skratku formálneho názvu. Ten znie: **Krung Thep Mahanakhon Amon Rattanakosin Mahinthara Yuthaya Mahadilok Phop Noppharat Ratchathani Burirom Udomratchaniwet Mahasathan Amon Piman Awatan Sathit Sakkathattiya Witsanukam Prasit**. Uff, kým by si toto niekto zapamätal... Svetovým rekordom sa teda pýši zaslúžene, čo myslíte?

## 17. AKÝ JE ROZDIEL MEDZI JUŽNÝM A SEVERNÝM PÓLOM?

Severný pól, alebo **Arktída**, je najsevernejší bod na Zemi, Južný pól, alebo **Antarktída**, najjužnejší. Oblasť Arktídy pokrýva prevažne Severný ľadový oceán a v ňom plávajúce ľadové kryhy. Zato Antarktída i napriek tomu, že je celoročne pokrytá snehom a ľadom, je samostatný kontinent. To znamená, že ju tvorí pevná zem. Aj keď na prvý pohľad vyzerajú oba póly veľmi podobne, na tom Južnom je v skutočnosti chladnejšie ako na Severnom a nežijú tu ani rovnaké živočíchy. Antarktída je domovom tučniakov, v oblasti Arktídy by sme zase mohli natrafiť na ľadové medvede.



## 18. PREČO SA MŔTVE MORE VOLÁ MŔTVE?



Mŕtve more – to nie je príliš lákavý názov pre miesto, kam si ísť zaplávať, že? Prezývku „mŕtve“ si toto miesto vyslúžilo preto, že v ňom nežijú živočíchy ani riasy. Je totiž také **slané**, že tu ani nič žiť nemôže. Je slanšie ako akékoľvek iné more či oceán. V skutočnosti nejde o more, ale jazero, ktoré leží medzi Jordánskom a Izraelom. Rastú v ňom iba kryštály soli, ktoré majú liečivé účinky – chodí sem preto veľa turistov. Plávať ani potápať sa v ňom veľmi nedá. Soľ totiž vytláča všetky telesá na povrch vody – môžete preto vidieť, ako si tu „plavci“ hovejú, nadnášajú sa a pokojne si môžu aj čítať.

## 20. KTORÁ KRAJINA MÁ VIAC OVIEC AKO OBYVATELOV?

**Nový Zéland**. Miestne podnebie, ktoré je teplé a vlhké, je pre poľnohospodárstvo a chov zvierat ideálne. Hlavne chov oviec tu priam rozkvitá – na každého jedného obyvateľa pripadá 10 oviec. Obyvateľov tu majú 4 milióny. Ešte pred pár desiatkami rokov však oviec na Novom Zélande bolo oveľa viac! Ovce stačí vyhnat' na krásnu zelenú pastvu, jedlo si obstarajú samé. Na oplátku farmárom poskytujú teplú vlnu a chutné mäso.



BÉ!