

KAPITOLA 1





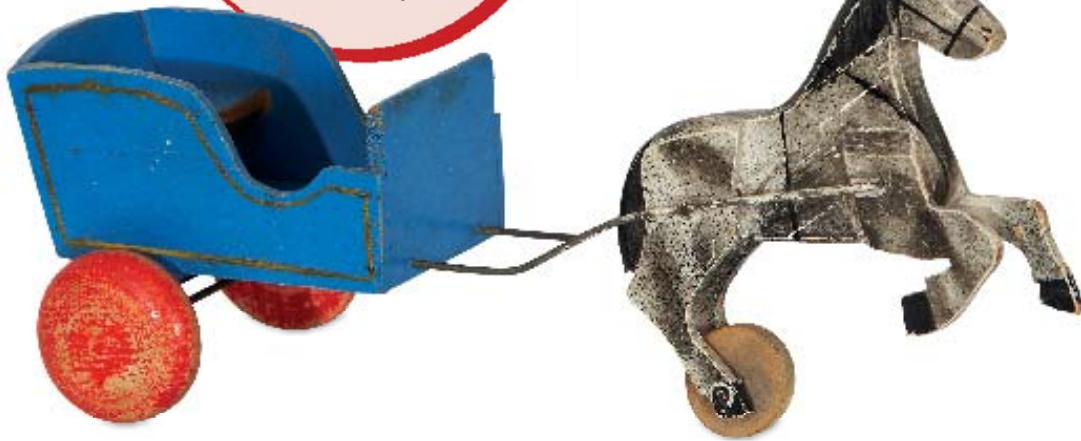
**KOSTKY
A DÍLKY**

NEŽ SE ZRODILY KOSTKY

LEGO Group vyráběla velké množství hraček už před příchodem LEGO® kostky. Ty byly nejprve vyráběny ze dřeva a později z plastu.

VÁŽNĚ?!

Poté, co skončila mánie jménem dřevěná joja, využila LEGO Group zbylé zásoby jako barevná kola pro jiné hračky!



? Existují dřevěné LEGO kostky?

Ano i ne. Nejedná se o spojitelné kostky, tak jak je známe dnes, existují ale skládací dřevěné kostky. Ty byly určeny pro rané vzdělávání dětí, začaly se vyrábět v roce 1946 a byly pomalované výraznými barevnými písmeny a čísly.



STOH FAKTŮ

Zakladatel LEGO Group, Ole Kirk Kristiansen, vyrobil své první dřevěné hračky v roce 1932.

První hračky, které byly prodávány pod značkou LEGO, byly vyrobeny v roce 1934.

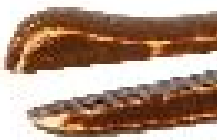
Mezi dřevěné LEGO hračky 30. let 20. století patřily vůbec první LEGO auta a vláčky.

V roce 1947 přidala LEGO Group k sortimentu dřevěného zboží také první hračky vyrobené z plastu.



PÁNI!!

Dřevěný LEGO traktor z roku 1949 vypadá docela obyčejně, má ale funkční řízení předních kol, stejně jako sady LEGO® Technic.



5 NEJ

dřevěných tahacích LEGO hraček

1 **Kačer** otevírá a zavírá zobák.

2 **Hloupý Honza** poskakuje nahoru a dolů.

3 **Opice** se houpe dopředu a dozadu.

4 **Pes** otáčí hlavou a vrtí ocasem.

5 **Slepice** se střídají v klovnání do země.



PARÁDA!

Jedna z prvních sad, která obsahovala plastové dílky, byla stolní hra Monypoli z roku 1948 s políčky ve tvaru slova LEGO.

28

Tolik dřevěných hraček obsahoval v roce 1932 první katalog produktů Ole Kirka Kristiansena. Patřilo mezi ně hasičské auto, závodní auto a letadlo.



Historie kostek

Jedna z nejpobulárnějších prvních LEGO hraček, dřevěný LEGO kačer z roku 1935, byla v roce 2011 předělána na moderní LEGO stavebnici z kostek a darována zaměstnancům LEGO Group jako vánoční dárek.

KOSTKO VÝZVA

Vyber si z hraček, které jsou zde zobrazené, svého favorita a postav pomocí svých LEGO kostek její verzi z 21. století.

ČAS NA HRANÍ

Mezi jedny z prvních plastových LEGO hraček patřilo dětské chraštítko ve tvaru ryby a postavíčka námořníka, která dokázala klouzat po laně.



Většina dřevěných LEGO hraček nesla jako známku své kvality a pravosti nálepku s jedním z prvních LEGO log a hrdým nápisem: „BILLUND DENMARK“.

Kirk's Kuglebane



HRA NA PÍSKOVIŠTI

První LEGO stavebnicí byla hračka s názvem Kirk's Kuglebane (říkalo se jí „Kirkova kuličková dráha“ nebo „Kirkova hra na písku“). Byla uvedena na trh v roce 1935 a skládala se z malých dřevěných bloků, ze kterých se dala na pískovišti postavit dráha pro kovovou kuličku.

DRŽÍME KROK SE SYSTÉMEM

V roce 1955 se zrodila jednoduchá, zato ale inovativní myšlenka, že by měl být každý LEGO dílek součástí většího systému. Tato myšlenka je srdcem LEGO stavebnic dodnes.

Historie kostek

Godtfred Kirk Christiansen přišel s nápadem na LEGO System in Play v roce 1954 ve chvíli, kdy si hlavní nákupčí velkého dánského obchodního domu stěžoval, že hračkářský průmysl „nemá absolutně žádný systém“!

PÁNI!

Pro dosažení dokonalé síly spoje, který udrží LEGO kostky pohromadě, ale zároveň zajistí, aby šly i snadno rozpojit, bylo vyrobeno mnoho prototypů dílků.

STOH FAKTŮ

Od roku 1955 je většina LEGO sad součástí systému LEGO System in Play.

Díky LEGO System in Play nebude nikdy žádná LEGO sada zastaralá.

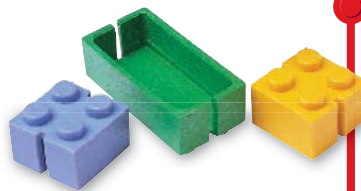
LEGO System in Play je rozdělen na různé řady, které se dají vzájemně kombinovat.

Mezi moderní řady LEGO System patří LEGO® NINJAGO®, LEGO® City a LEGO® Friends.

KLÍČOVÁ DATA

1949

První plastové kostky společnosti jsou prodávány jako „automaticky do sebe zapadající kostky“. Ty mají výstupky na horních stranách a zářezy na bocích, vespod ale nemají žádné duté válečky.



1953

Automaticky do sebe zapadající kostky jsou oficiálně přejmenovány na LEGO kostky (v dáňštině „LEGO Mursten“). Na každý výstupek je poprvé tvarován LEGO název.



1955

LEGO System in Play uvádí na trh řadu LEGO Town Plan: 28 sad LEGO stavebnic, osm vozidel a všechny navrženy tak, aby se daly vzájemně kombinovat.



1957

Do spodní strany LEGO kostek jsou zabudovány duté válečky, díky kterým kostky pevně zapadnou do výstupků kostek pod nimi. Nové kostky byly uvedeny do prodeje v roce 1958.



1958

Spoj výstupku a dutého válečku je jedním z mnoha stavebních systémů, na který se vztahuje patent LEGO kostek, udělený 28. ledna.



915 103 765

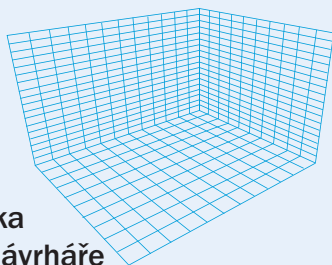
Takový je počet možných kombinací šesti klasických LEGO kostek 2x4 stejné barvy.



PARÁDA!

Dnešní LEGO kostky 2x4 mají nachlup stejné rozměry jako ty, které byly vyrobeny v 50. letech 20. století. Takže můžeš kostky z posledních 60 let vesele kombinovat.

1



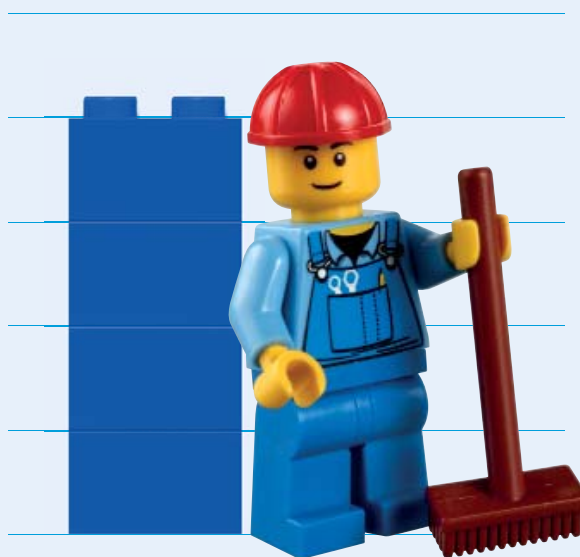
mřížka
pro návrháře

2



jedna kostka,
tři destičky

3



čtyři kostky

NA MŘÍŽCE

- 1 Aby se zajistilo, že budou všechny dílky systému LEGO System in Play zapadat do sebe, jsou nové LEGO dílky navrhovány v trojrozměrné mřížce.
- 2 Zarovnáním všech LEGO prvků na mřížku se zvyšuje pravděpodobnost, že budou mít dílky více funkcí – v budoucích sadách nebo jednoduše při kreativním hraní.
- 3 Dokonce i speciální dílky jako minifigurky nebo doplňky musí odpovídat mřížce. Díky tomu je lze mnoha způsoby kombinovat s jinými dílky.

KOSTKO VÝZVA

Dvě LEGO kostky 2x4 jde zkombinovat 24 způsoby. Dokážeš odhalit všechny kombinace?

VÁŽNĚ?!

V roce 2009 připadalo na každého člověka na světě přibližně 62 LEGO kostek. Dnes je to odhadem 102!

PLÁNOVÁNÍ

Před vytvořením LEGO řad, které známe dnes, byly sady Town Plan prvními LEGO výrobky, které kombinovaly malé modely z kostek a vytvářely díky nim neustále se rozrůstající město.

?

Z čeho jsou LEGO kostky vyrobeny?

!

Do roku 1963 byly LEGO kostky vyráběny z acetátových vláken. Od té doby se vyrábí z jiného druhu plastu – akrylonitrilbutadienstyrenu (ABS) – který je odolnější a stálobarevný.

PÁNI!

Vložení LEGO Technic spojky do LEGO Technic otvoru doprovází zvuk, který LEGO zaměstnanci označují jako uspokojující zacvaknutí.

Zvláštní dílky

Některé LEGO prvky bývají pojmenovány podle návrháře, který je vyrobil. Kostka Erling je jedním z nich, pojmenovaná podle LEGO designéra Erlinga Diderikseny, který tento prvek vynalezl v roce 1979.

