

KRÁLÍČEK NA HRANÍ

3

KAMARÁD PRO JUNKYHO

Hezká háčkováná hračka pro psa

Materiál: hrubší kulatá příze







KRÁLÍČEK NA HRANÍ

Rozměry: 11 cm na výšku x 18 cm na délku

POTŘEBY

- › po jednom klubku hrubší kulaté příze obsahující 50 % česané vlny (například Bergère de France, typ MAGIC), barvy béžová (Brebis), červená (Buvard) a světle hnědá (Criquet)
- › háček č. 5,5
- › syntetická výplň
- › sada podložek na výrobu bambulek o průměru 4 cm
- › velká jehla na vlnu

POUŽITÉ VZORY PŘI HÁČKOVÁNÍ

- › řetízkové oko = řo
- › krátký sloupek = KS
- › poloviční dlouhý sloupek = PDS
- › dlouhý sloupek = DS

POUŽITÉ VZORY PŘI VYŠÍVÁNÍ

- › zadní steh
- › rozložený řetízek
- › plný steh

ZKUŠEBNÍ VZOREK

Čtverec 10 cm x 10 cm = 12 M x 14 Ř

POSTUP

Tělo králíčka se dělá vrstvením řad do kruhu na základním řetízku. Nahodte 11 řo béžovou přízí a uháčkujte základní řetízek + přidejte 1 řo pro otočení. **Kruhá řada 1:** Uháčkujte 1 KS na 10 řo následujícího řetízku. Na posledním řo řetízku udělejte 3 KS a pokračujte řadu na druhé straně základního řetízku. Řadu ukončete 2 KS na prvním řo. **Kruhá řada 2 a 3:** Pokračujte v KS tak, že je háčkujete do oválu. Udělejte 2 KS na okách na každém okraji. Na konci třetí řady budete mít 32 ok na celé řadě. **1**

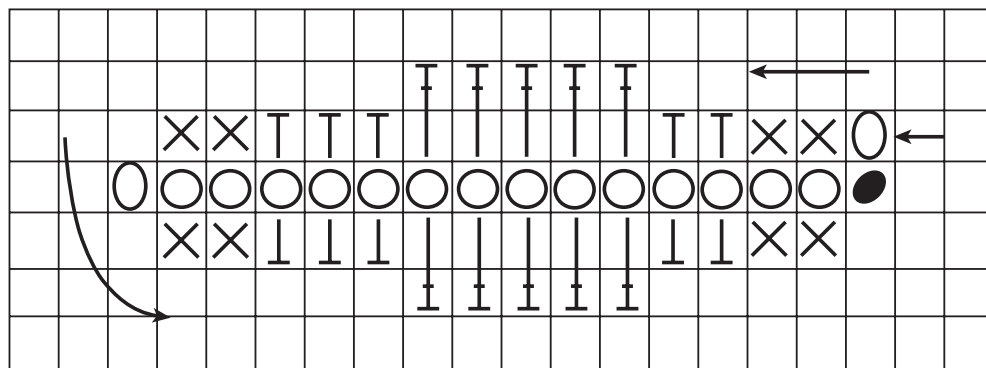
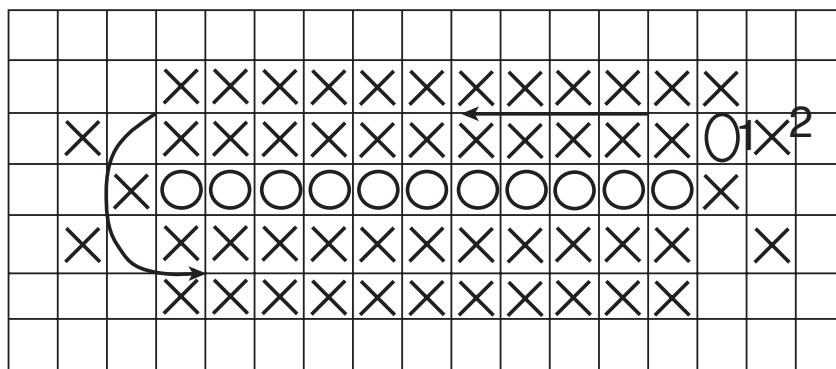
Kruhá řada 4 až 11: Pokračujte rovně a vpíchněte 1 KS do každého oka řady. **Kruhá řada 12:** Ujímejte následujícím způsobem: Přeskočte jedno oko na každém konci. Získáte 30 ok. **Kruhá řada 13 a 14:** Stejně jako řada 4. **Kruhá řada 15:** Stejně jako řada 12. Získáte 28 ok. **Kruhá řada 16:** Stejně jako řada 4. **Kruhá řada 17 až 26:** Stejně jako řada 12. Získáte 8 ok. Naplněte tělo syntetickou výplní, pak na konci řady 26 ukončete háčkování a na zbylou přízí navlékněte jehlu na vlnu a protáhněte ji zbylými 8 oky. Smáčkněte a zašijte zadním stehem. Nakonec zapojte volné konce.

VYŠÍVÁNÍ: Nos vyšijte plným stehem červenou přízí pomocí jehly na vlnu. Potom vyšijte oči tak, že uděláte jeden rozložený řetízek ve světle hnědé barvě pro každé oko. Nakonec vyšijte čumáček světle hnědou přízí, a to zadním stehem.

UŠI: Nahodte 14 řo světle hnědou přízí a uháčkujte základní řetízek + přidejte 1 řo pro otočení. **Kruhá řada 1:** Uháčkujte 2 KS, 2 PDS, 5 DS, 3 PDS a 2 KS, 1 řo a pokračujte na druhé straně řetízku následujícím způsobem: 2 KS, 3 PDS, 5 DS, 2 PDS, 2 KS a 1 sejmuté oko na řo na začátku řady. **2** Ustříhnete přízí a zapojte volné konce. Udělejte druhé ucho stejným způsobem. Špičatou částí přišijte uši k hlavě zajička. Přidejte jednoduchý uzel, použijte béžovou přízí. Pomocí podložek na výrobu bambulek vytvořte světle hnědou bambulku a přišijte ji na pravou stranu králíčka.



1 Základ na tělo králíčka



2 Ucho králíčka

