



AKO SA ROBÍ DOM

Je jedno, či staviate garáž alebo veľký dom. Všetko potrebné na **stavbu** nájdete u nás.

Hromozvod je veľmi užitočný. Keď udrie do domu blesk, odvedie všetku energiu rovno do zeme a nehrozí požiar.

Veziem **tehly** a **cement** na stavbu rodinného domu.

U nás v betonárni vyrábame **betón** na stavebné základy, cesty a na všetko, čo sa z betónu vyrába.

Rýchlo sa ma chyťte za gombík, my kominári nosíme šťastie.

Tento dom stavia bratia **TEHLIČKA - A SYN -**

Podťe ďalej, vysvetlím vám pekne po poriadku, ako sa stavia **dom**.

Dobrý **plot** je potrebný, aby každý nemohol vojsť dovnútra ako sa mu zachce alebo aby neutiekol pes.

Záhrada je dôležitá súčasť domu, kde si môžete krásne odpočinúť medzi farebnými voňavými kvetmi v tieni stromu.

Ja veziem svetlá, lampy, práčku, umývačku riadu, rádio, televízor, hudobný prehrávač a všetku ďalšiu elektroniku pre **vybavenie domu**, ktorú si u nás noví majitelia vybrali.

Nábytok do detskej izby a zariadenie kuchyne už majitelia nového domu túžobne očakávajú.

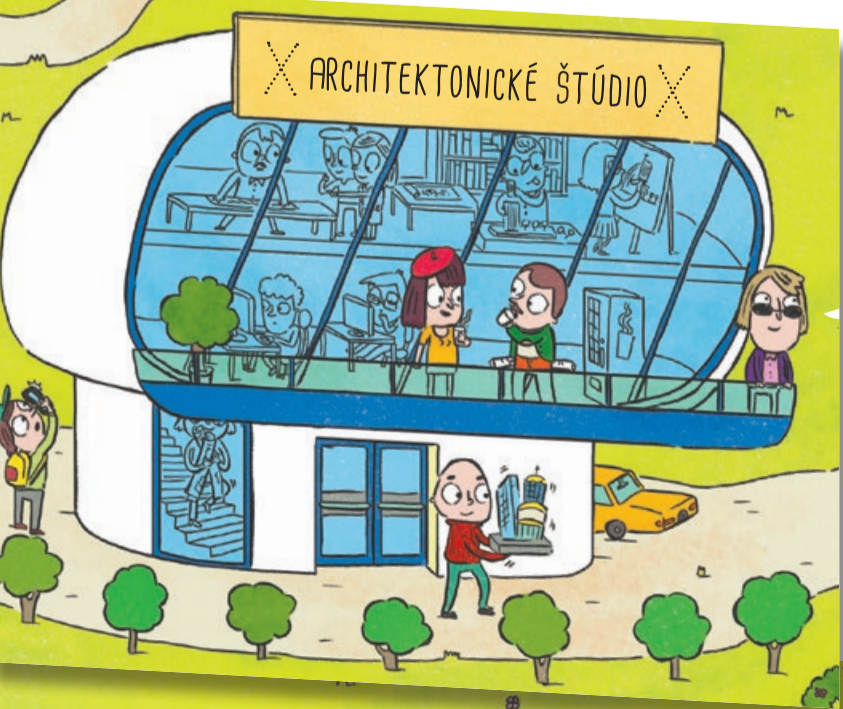
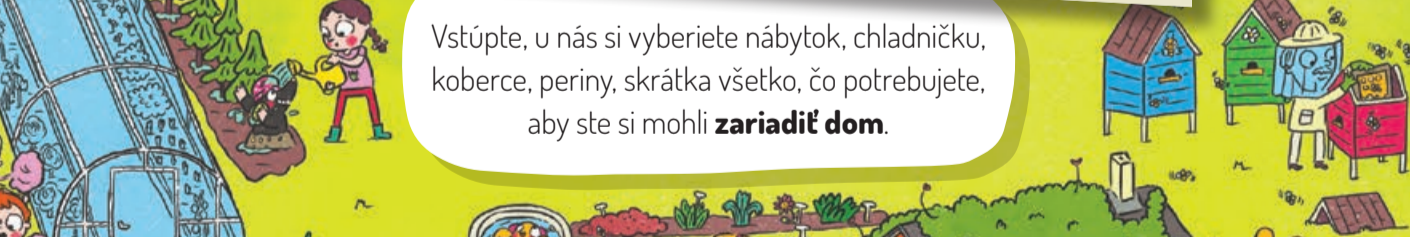
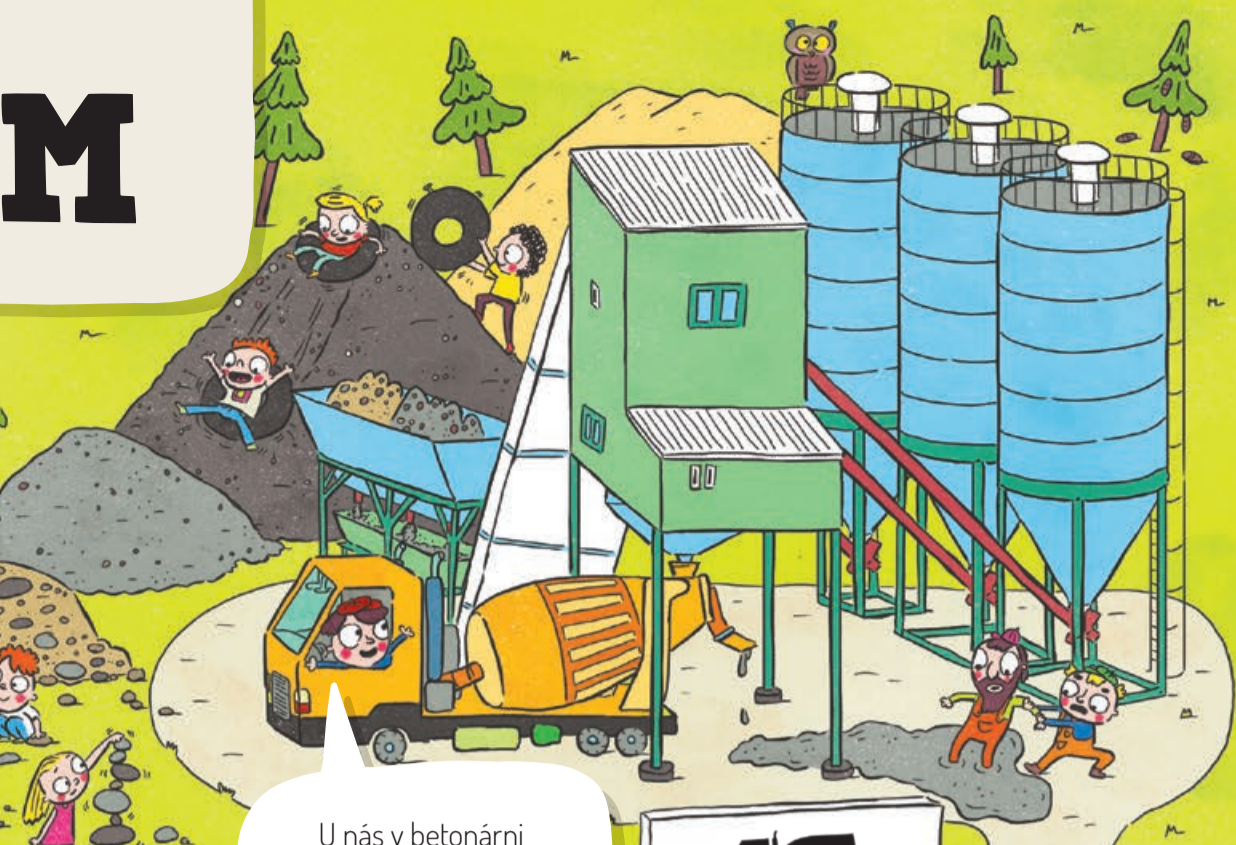
Vstúpte, u nás si vyberiete nábytok, chladničku, koberce, periny, skrátka všetko, čo potrebujete, aby ste si mohli **zariadiť dom**.

U nás spracujeme všetky vaše predstavy domu či záhrady do **architektonického návrhu**. Stačí nám iba naznačiť a zvyšok domyslíme za vás. Budeme navrhovať tak dlho, pokiaľ sa vám nový dom nebude páčiť.

Veziem **kvetiny** a **stromy** na novú záhradu k rodinnému domu.

Odvodzdam majiteľom domu **plány** ich novej záhrady.

U nás si vyberiete všetko pre vašu krásnu **záhradu**. Od trávy až po vyrastené stromy.



PRABÝVANIE

Prví praľudia boli zvyknutí zložiť hlavu takmer kdekoľvek. Nemuseli sa sice zaoberať rôznymi stavebnými povoleniami, ale inak to malo samé nevýhody.



Ked už mal praľlovek dosť zimy a nepohodlia, začal sa zamýšľať nad tým, kde by zložil hlavu trochu komfortnejšie.



Jaskyňa sa prirodzene ponúkala, najskôr však bolo potrebné vyhnať pôvodných obyvateľov.



V novom obydli bolo praľuďom predsa len lepšie.

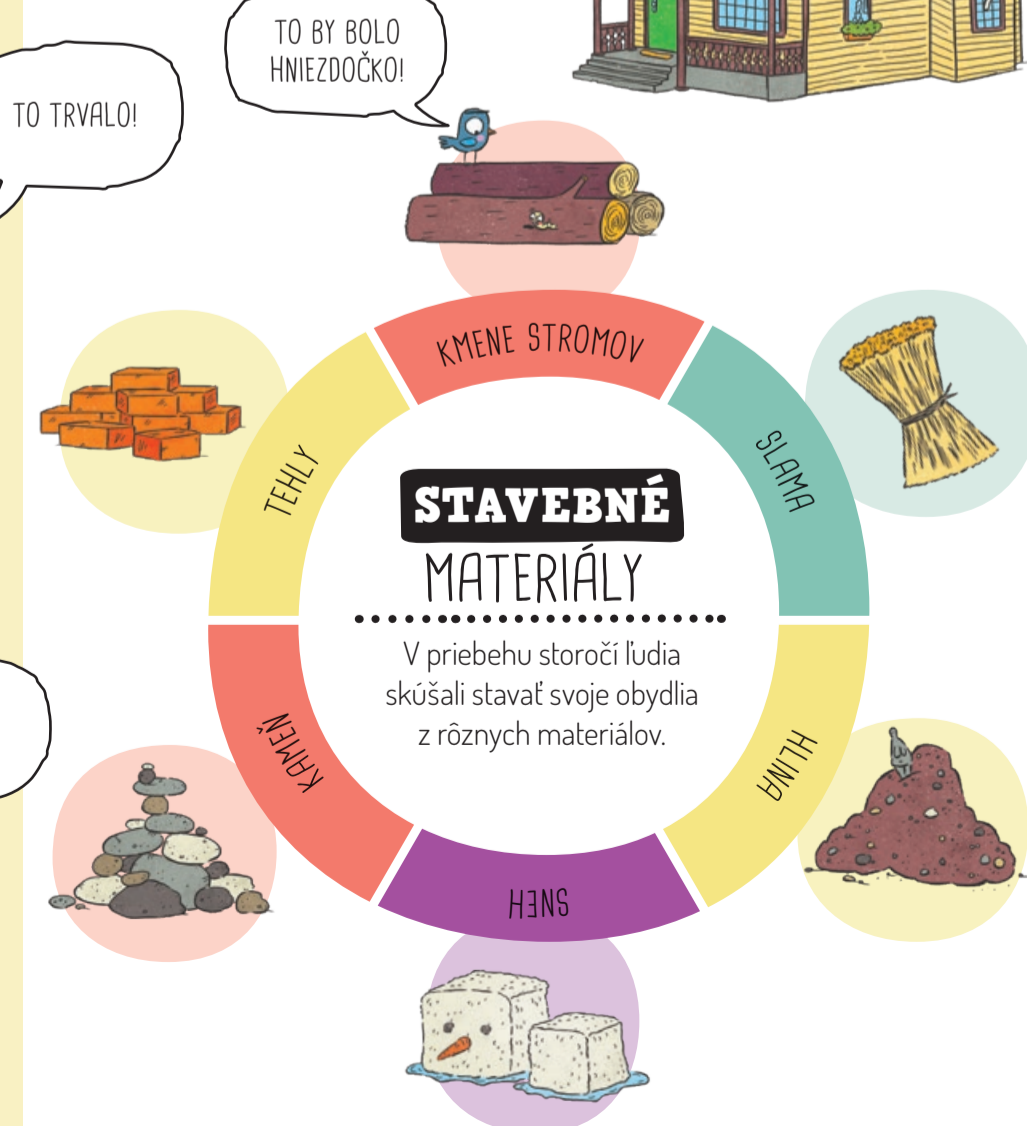


Lenže jaskyňa tiež nebola úplne najteplejšia a navyše nebola všade. Ľudia sa tak museli zamýšľať nad tým, z čoho by si dom postavili. Postupne vyskúšali všetky možné materiály.



AKO SA ROBÍ DOM

VIEŠ, ČO VŠETKO JE POTREBNÉ PODNIKNUŤ, ABY VZNIKOL NOVÝ DOM? VIEŠ, AKO ĽUDIA BÝVALI KEDYSI? TROCHU HISTÓRIE NIKOHO NEZABIJE, TAK POĎME RÝCHLO NA TO.



EGYPT

Z kameňa stavali už starí Egypťania.



CHATRČ

Chatrče z konárov a z trávy sa dodnes stavajú v Afrike.



HRAD

Kamenné hrady na kopcoch a skalách ľuďom poskytovali bezpečné útočisko.



TEEPEE

V Severnej Amerike vznikali tieto indiánske teepee z dreva a bizónnej kože.



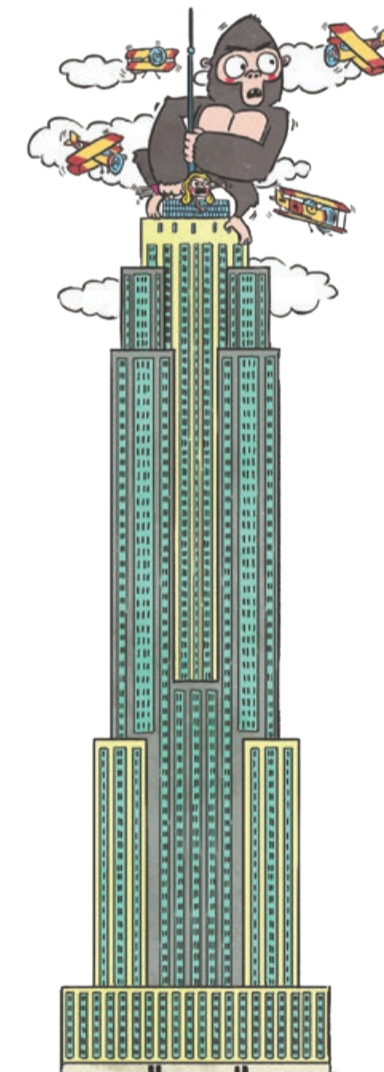
ZEMNICE

Stavba, ktorej sa hovorila zemnica, bola z dreva a slamy a sčasti bola postavená pod zemou.



IGLU

Zo snehu stavajú Inuiti v severnej Kanade alebo Grónsku iglu.



MRAKODRAP

Nebol by to človek, aby svoje diela stále nezdokonaľoval. Dnešné vysoké domy, ktoré majú desiatky až stovky poschodí, vznikli kvôli nedostatku miesta vo veľkomestách.

NA NASLEDUJÚCEJ STRANE SA DOZVIEŠ, ČO VŠETKO JE POTREBNÉ NA POSTAVENIE

RODINNÉHO
DOMU.