



# JAK SE DĚLÁ DŮM

Je jedno, jestli stavíš garáž nebo velký dům. Všechno potřebné pro **stavbu** najdeš u nás.

**Hromosvod** je velmi užitečný. Když udeří do domu blesk, svede všechnu energii rovnou do země a nehrozí požár.

Vežu **cihly** a **cement** na stavbu rodinného domu.

U nás v betonárně vyrábíme **beton** na stavební základy, cesty a na vše, co se z betonu vyrábí.

Rychle se chytři za knoflík, my kominici nosíme štěsti.

Toto dům staví firma **CIHLIČKA - A SYN -**

Pojď dál, vysvětlím ti pěkně popořadě, jak se stavi **dům**.

Dobrý **plot** je potřeba, aby každý nemohl dovnitř, jak se mu zlíbí, anebo aby neutekl pes.

**Zahrada** je důležitá součást domu, kde si můžeš krásně odpočinout mezi barevnými voňavými květy ve stínu stromu.

Já vežu světla, lampy, pračku, myčku, rádio, televizi, hudební přehrávač a veškerou další elektroniku pro **vybavení domu**, kterou si u nás noví majitelé vybrali.

**Nábytek** do dětského pokoje a zařízení kuchyně už majitelé nového domu toužebně očekávají.

Vstupte, u nás si vyberete nábytek, ledničku, koberce, peřiny, zkrátka vše, co potřebujete, abyste si mohli **zařídit dům**.

ARCHITEKTONICKÉ STUDIO

U nás zpracujeme všechny vaše představy domu či zahrady do **architektonického návrhu**. Stačí nám jen naznačit a zbytek domyslíme za vás. Budeme navrhovat tak dlouho, dokud se vám nový dům nebude líbit.

Vežu **kytky** a **stromy** na novou zahradu k rodinnému domu.

Doručuji majitelům domu **plány** jejich nové zahrady.

U nás si vyberete vše pro svou krásnou **zahradu**. Od trávy až po vzrostlé stromy.

**BETONÁRNA**

~ ANTIQUE ~

Pospíchám s **betonem** na stavbu rodinného domu.

**OBCHODNÍ DŮM**

Zahradnictví U Molyčky

## PRABYDLENÍ

**P**rvní pralidé byli zvyklí složit hlavu téměř kdekoliv. Nemuseli se sice zabývat různými stavebními povoleními, ale jinak to mělo samé nevýhody.



ZIMA A MOKRO. UŽ MĚ TO NEBAVÍ.



**K**dyž už měl pračlověk dost zimy a nepohodlí, začal se zamýšlet, kde by složil hlavu trochu komfortněji.

**J**eskně se přirozeně nabízela, nejprve bylo ale nutné vyhnat původní obyvatele.



TO TRVALO!

TO BY BYLO HNÍZDEČKO.



**V** novém obydlí bylo pralidem přece jen lépe.

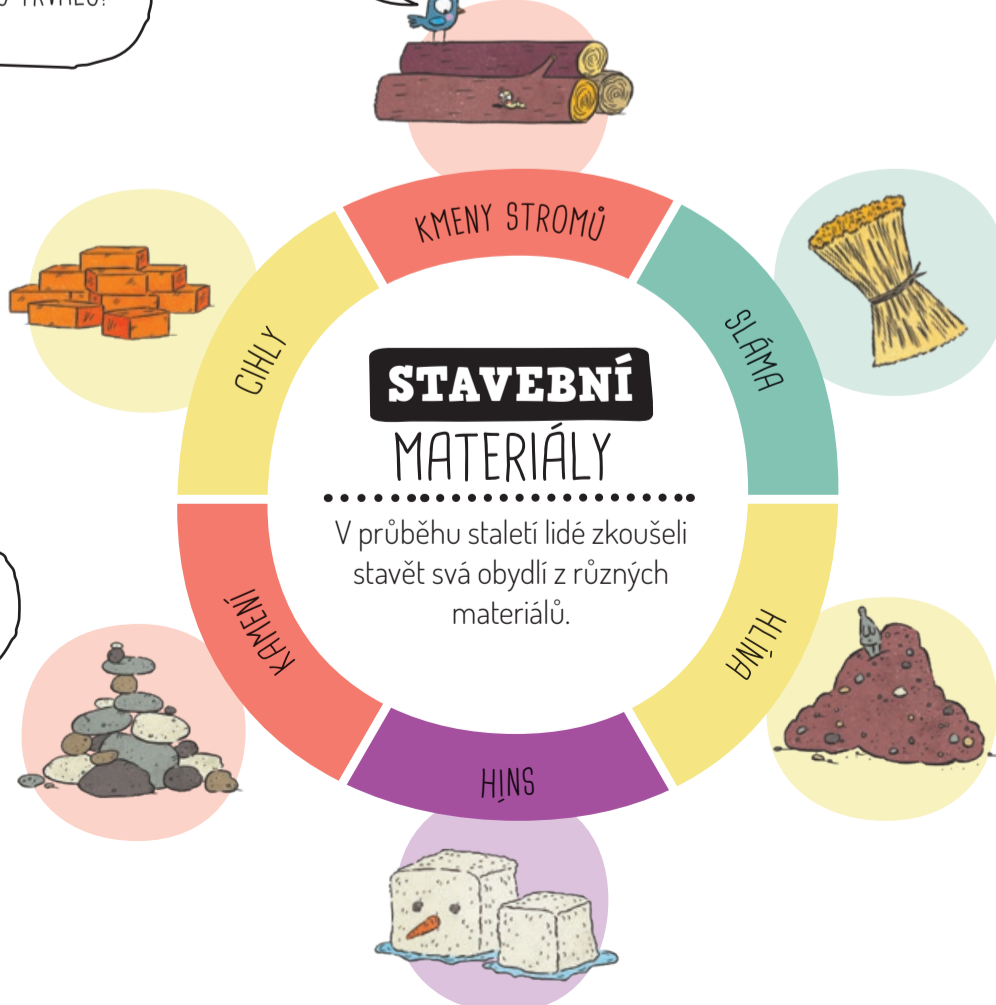
DŮM Z MAMUTÍ KŮŽE?

**J**enže jeskně také nebyla úplně nejteplejší, a navíc nebyla všude. Lidé se tedy museli zamyslet, z čeho by si dům postavili. Postupně vyzkoušeli všechny možné materiály.



# JAK SE DĚLÁ DŮM

VÍŠ, CO VŠE JE POTŘEBA PODNIKNOT, ABY VZNIKL NOVÝ DŮM? VÍŠ, JAK LIDÉ BYDLELI DŘÍV? TROCHA HISTORIE NIKOHO NEZABIJE, TAK POJĚME RYCHLE NA TO.



## EGYPT

Z kamene stavěli již staří Egypťané.



## CHATŘČ

Chatrč z větvi a z trávy se doposud staví v Africe.



## HRAD

Kamenné hrady na kopcích a skalách lidem skýtaly bezpečné útočiště.



## TÝPÍ

V Severní Americe vznikaly tato indiánská týpí ze dřeva a bizoních kůží.



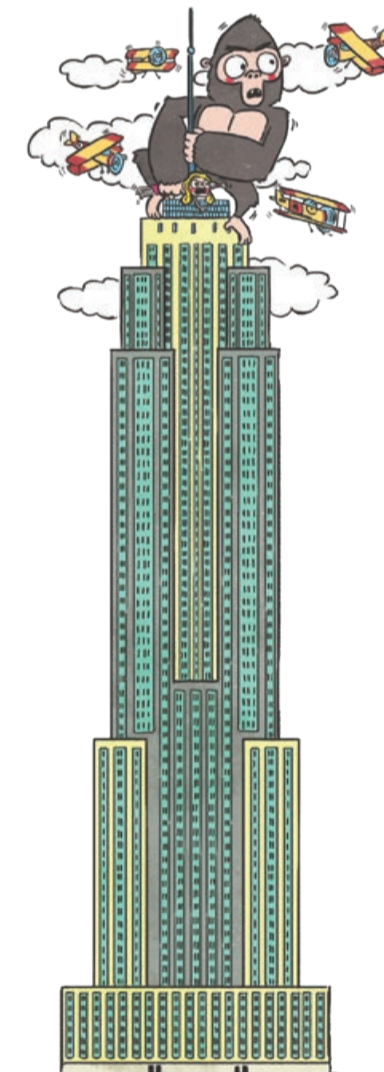
## ZEMNICE

Stavba, které se říkalo zemnice, byla ze dřeva a slámy a zčásti byla postavena pod zemí.



## IGLŮ

Ze sněhu staví Inuité v severní Kanadě nebo Grónsku iglú.



## MRAKODRAP

Nebyl by to člověk, aby svá díla stále nezdokonaloval. Dnešní vysoké domy o desítkách a stovkách pater vznikly kvůli nedostatku místa ve velkoměstech.

NA NÁSLEDUJÍCÍ STRÁNCE SE DOZVÍŠ, CO JE VŠECHNO TŘEBA K POSTAVENÍ

RODINNÉHO  
**DOMU**

