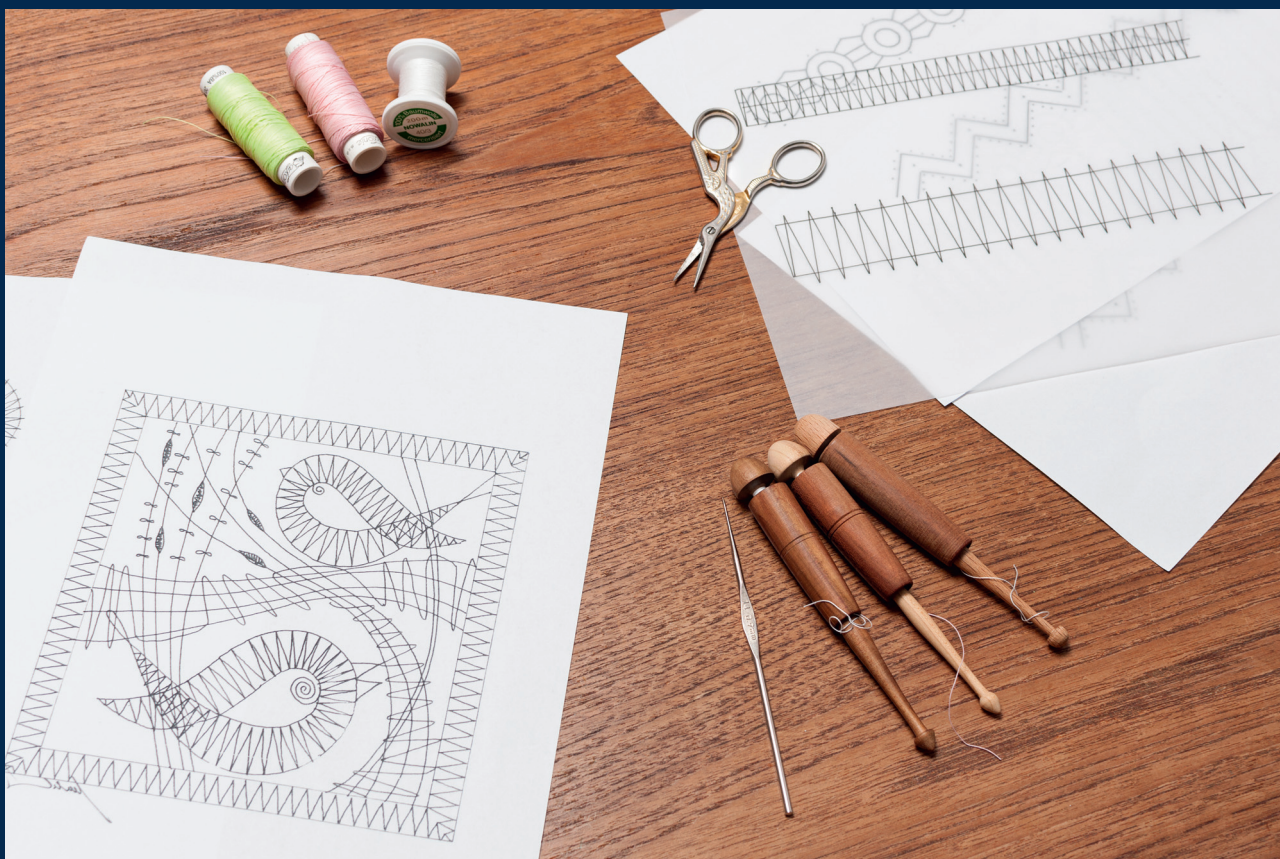




„Betlehem“

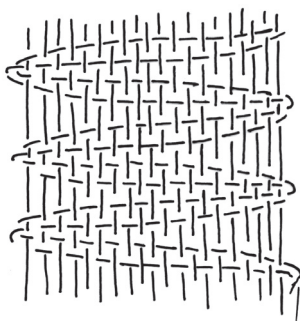
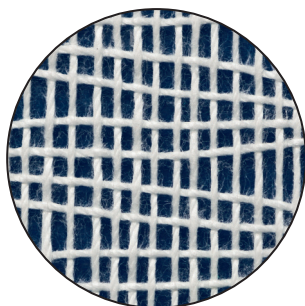
Prvky a techniky paličkovanej čipky použité v tejto knihe



Vysvetlenie vybraných postupov a techník

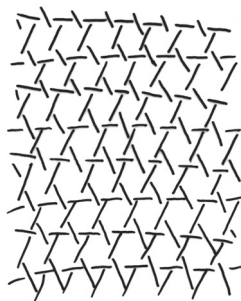
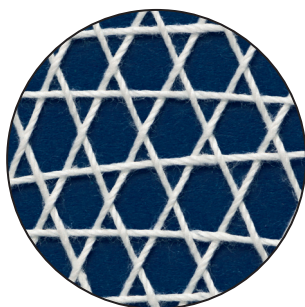
Dlho som premýšľala, ako použité techniky zrozumiteľne vyjadriť, aby pri prvom pohľade bolo čipkárke jasné, ako sa ktorý vzor bude paličkovať. Priklonila som sa k schematickým značkám pripomínajúcim zlomky. Dúfam, že vám táto symbolika uľahčí prácu.

Plátenko



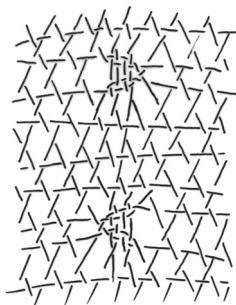
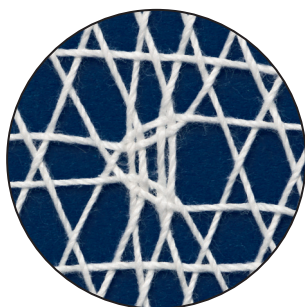
$$\frac{\#}{\#}$$

Polpárová väzba



$$\frac{e}{e}$$

Kocôčka



$$\frac{2\#}{2\#}$$