



Bláznivá honba za pokladom



Napísala Mary Man-Kong
Podľa scenára Amy Wolfram
Ilustrácie Lora Lee

BARBIE and associated trademarks and trade dress are owned by,
and used under license from, Mattel.
Copyright © 2015 Mattel. All Rights Reserved.
www.barbie.com

Original title BARBIE AND HER SISTERS IN THE GREAT PUPPY ADVENTURE

EGMONT
Publishing

Vydalo nakladateľstvo EGMONT ČR, s.r.o., Žirovnická 3124, 106 00 Praha 10
v roku 2015

Sadzba Art D - Grafický ateliér Černý, s.r.o.
Tlač Poľsko

www.egmont.cz



Barbie, Skipper, Stacie a Chelsea sa hrajú s milými šteniatkami v kuchyni u babičky Robertsovej. Pomôž Barbie nájsť všetky predmety zo zoznamu! Keď predmet nájdeš, zaškrtni správne políčko.



Správne riešenia sú na strane 32.

Barbie a jej sestry dali psíčkům mená.
Zisti ich pomocou tajného kódu!



O	N	R	K	D	T	A	Y	F	H	E	J	I





Spoj každé dievča s jeho psíkom.

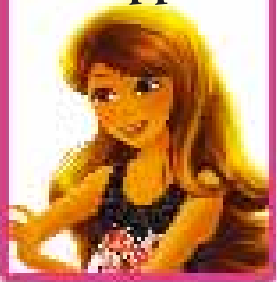
Barbie



Honey



Skipper



DJ



Stacie



Rookie



Chelsea



Taffy





V podkroví schováva babička Robertsová mnoho pokladov.
Nájdí medzi obidvomi obrázkami päť rozdielov.





Sestry objavili starú mapu.
Dobrodružstvo sa môže začať! Koľko
slov dokážeš vytvoriť z písmen,
ktoré sú v názve VEĽKÉ PSIE
DOBRODRUŽSTVO?

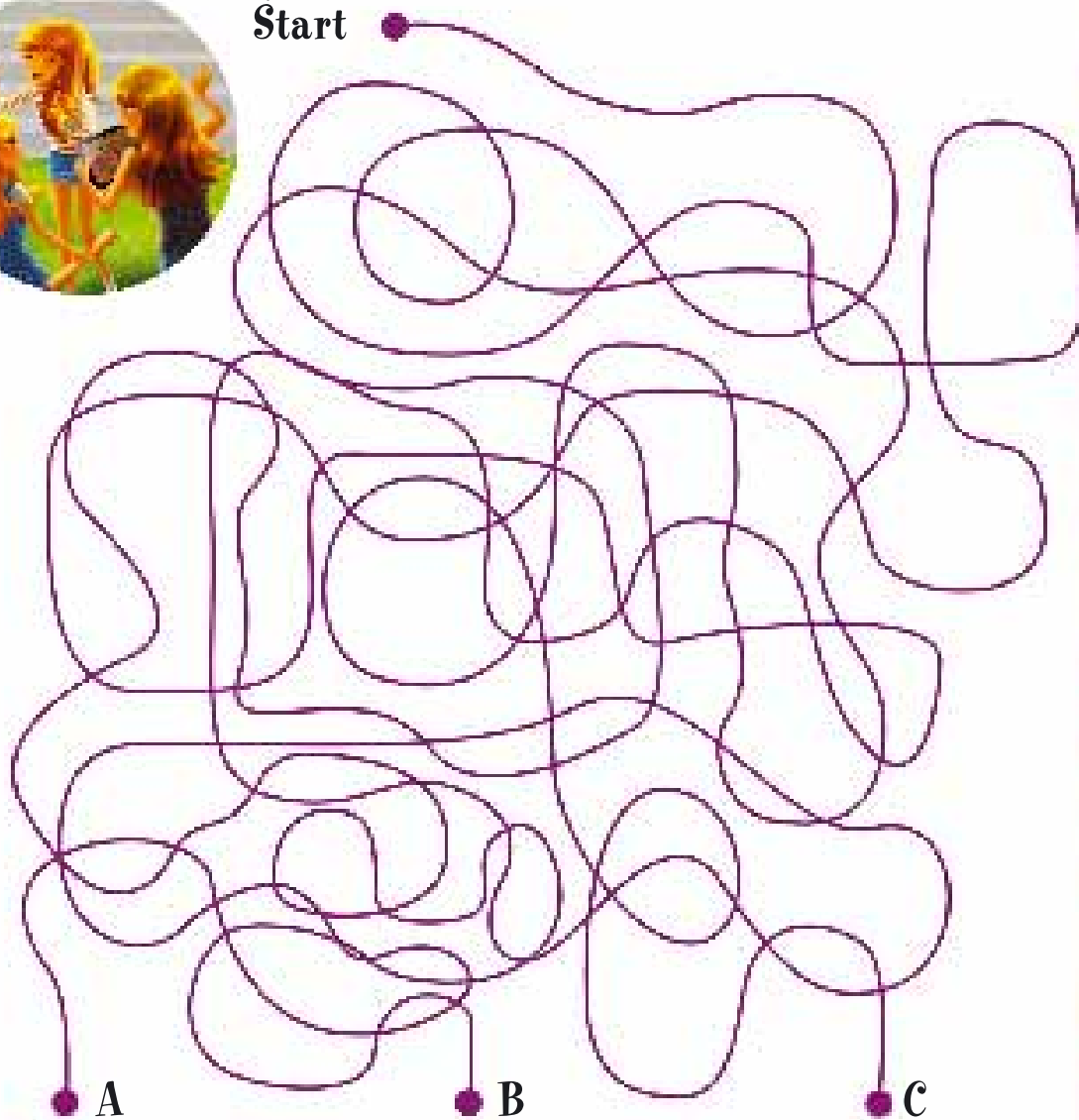


A large white rectangular area with a scalloped border, intended for writing. It contains two columns of horizontal lines for text. The page is decorated with a blue background featuring white paw prints and a pink paw print in the top right corner and another pink paw print in the bottom left corner.

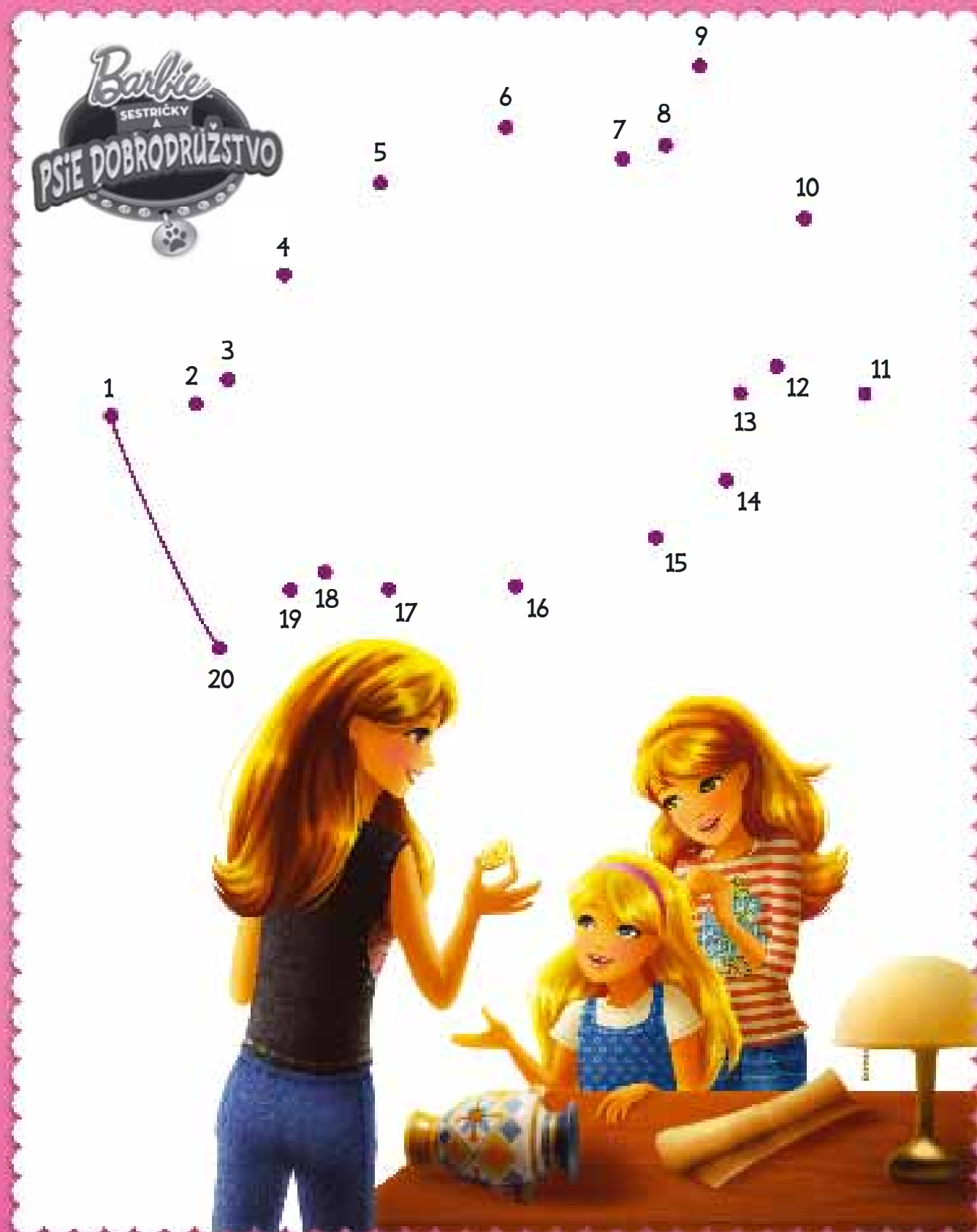
Mestečko Willows má problémy. Sestry sa rozhodli, že ho pomôžu zachrániť. Ktorá cesta ich pri hľadaní pokladu zavedie k prvej nápovedi?



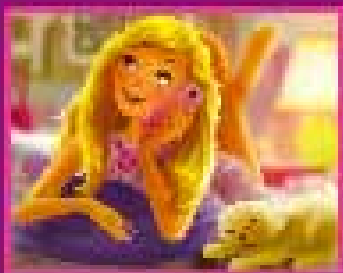
Štart



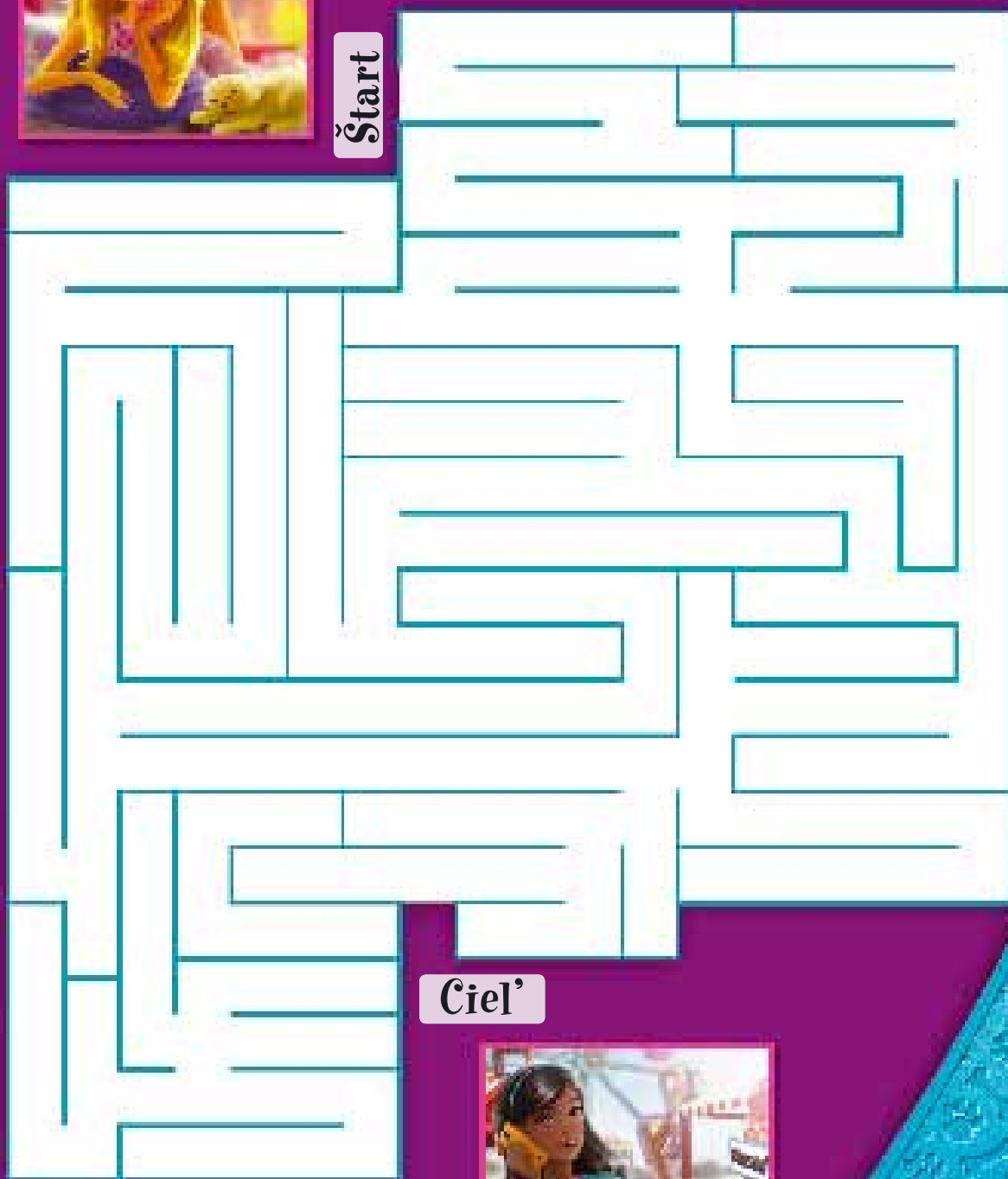
Stacie našla privesok v tvare vrby.
Spoj bodky a zisti, kde bol ukrytý!



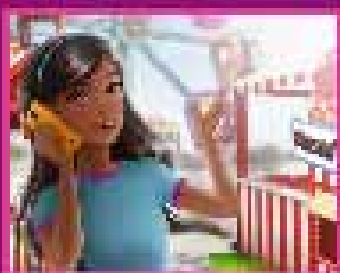
Barbie sa vydala do mesta na schôdzku s kamarátkou Christie. Pomôž jej nájsť správnu cestu, aby prišla včas!



Štart



Ciel'



Ktorá vrbá sa líši od ostatných?



A



B



C



D

