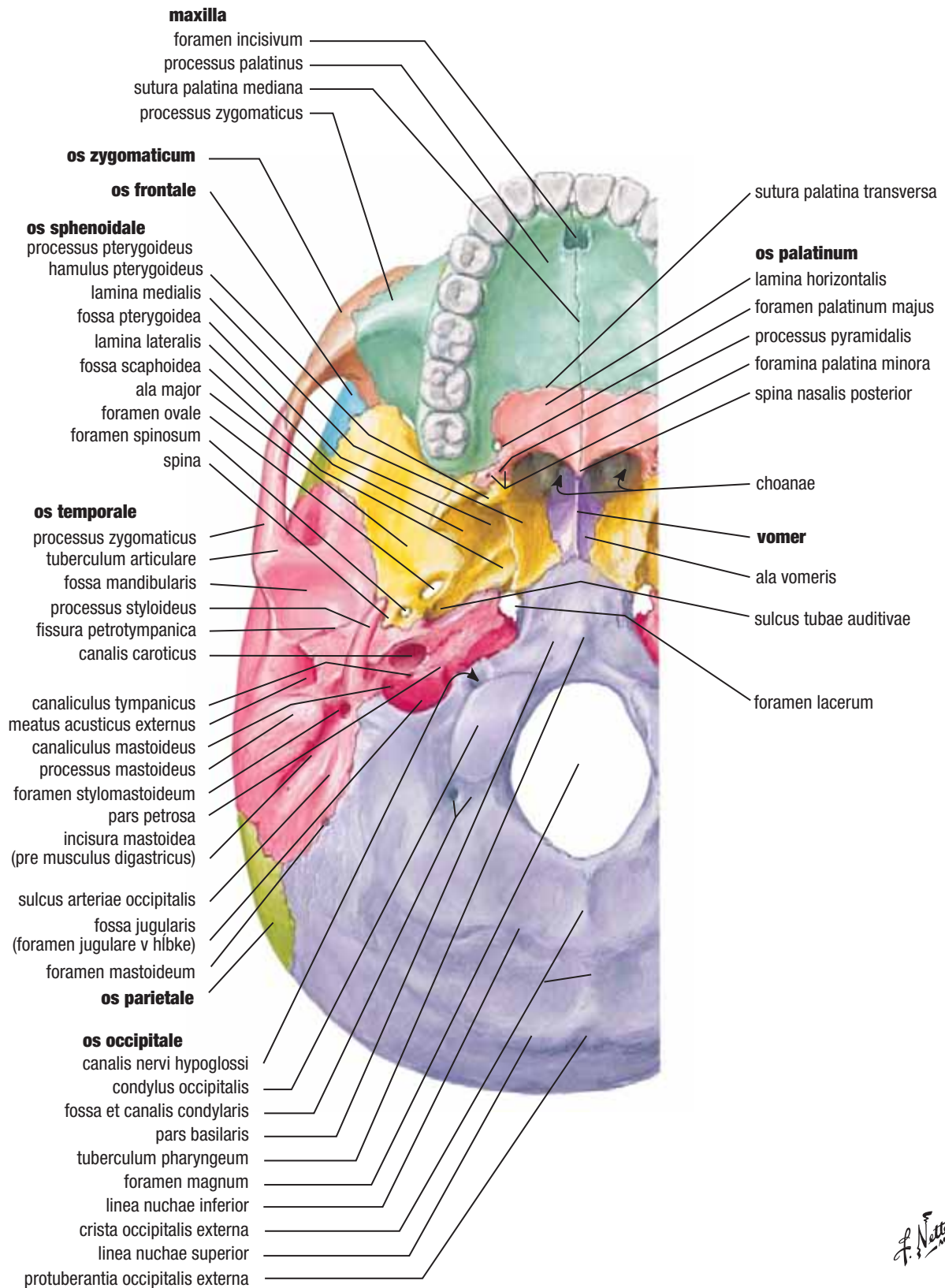
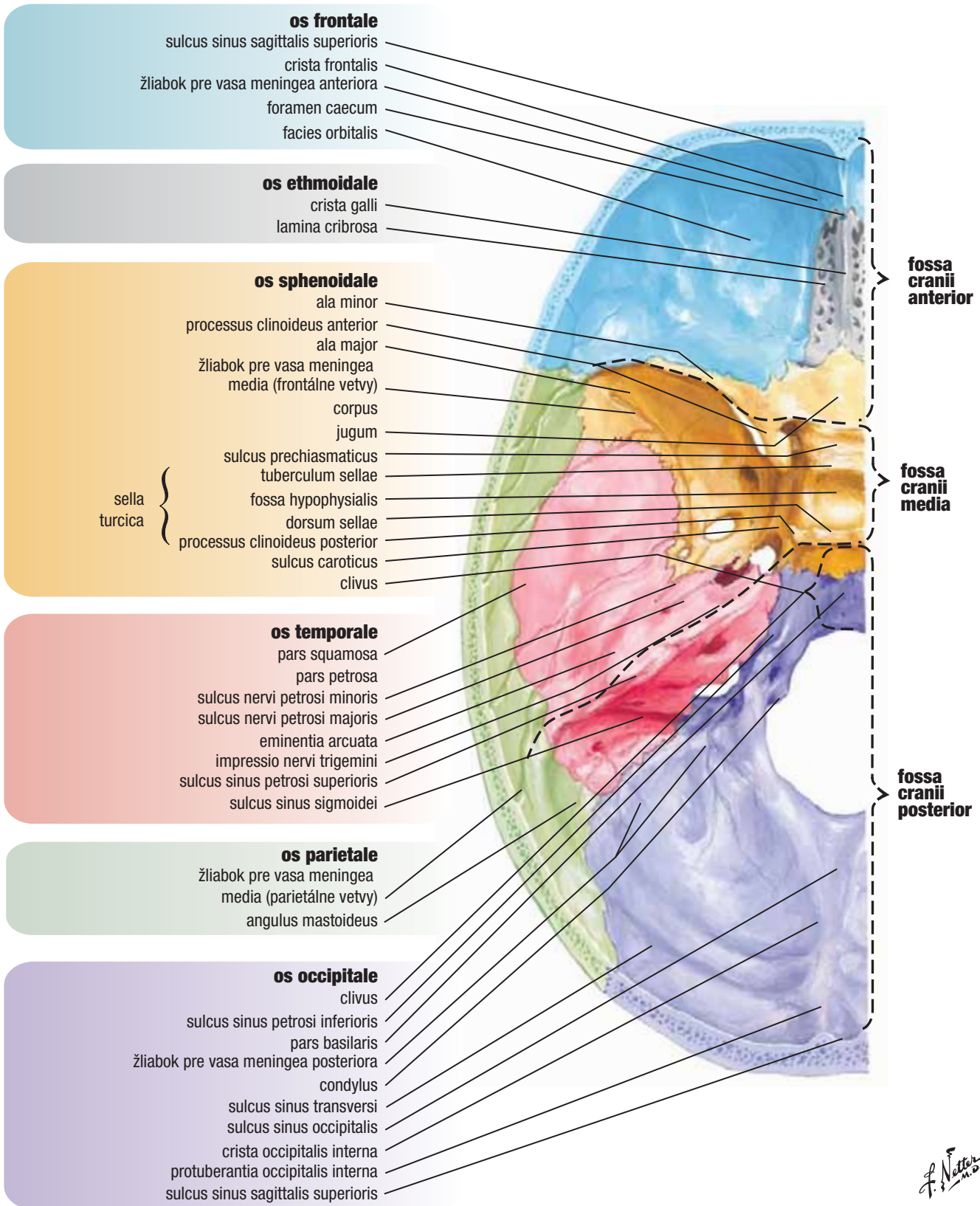


Lebečná báza: pohľad zospodu

Pozri tiež prehľady 12

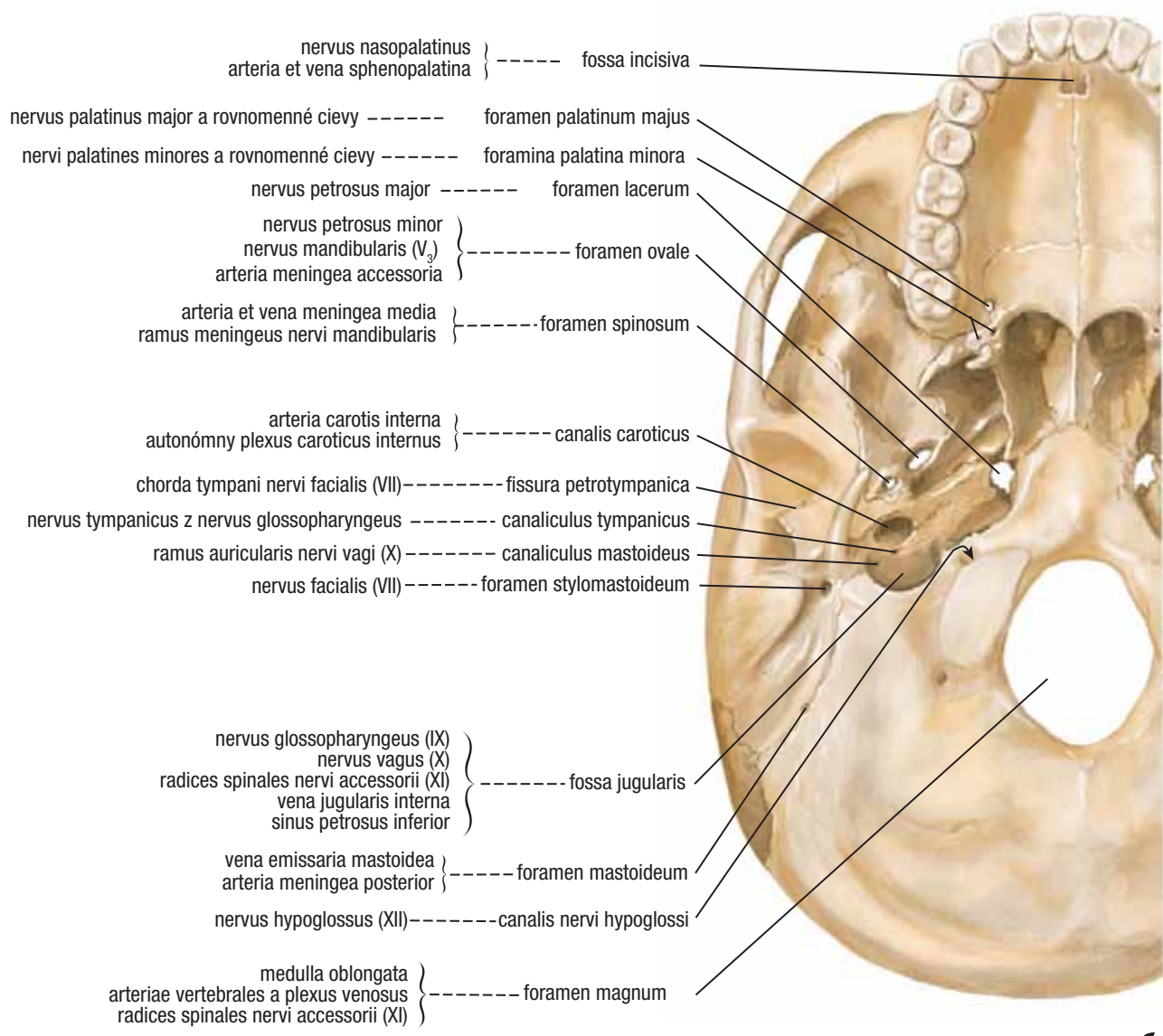


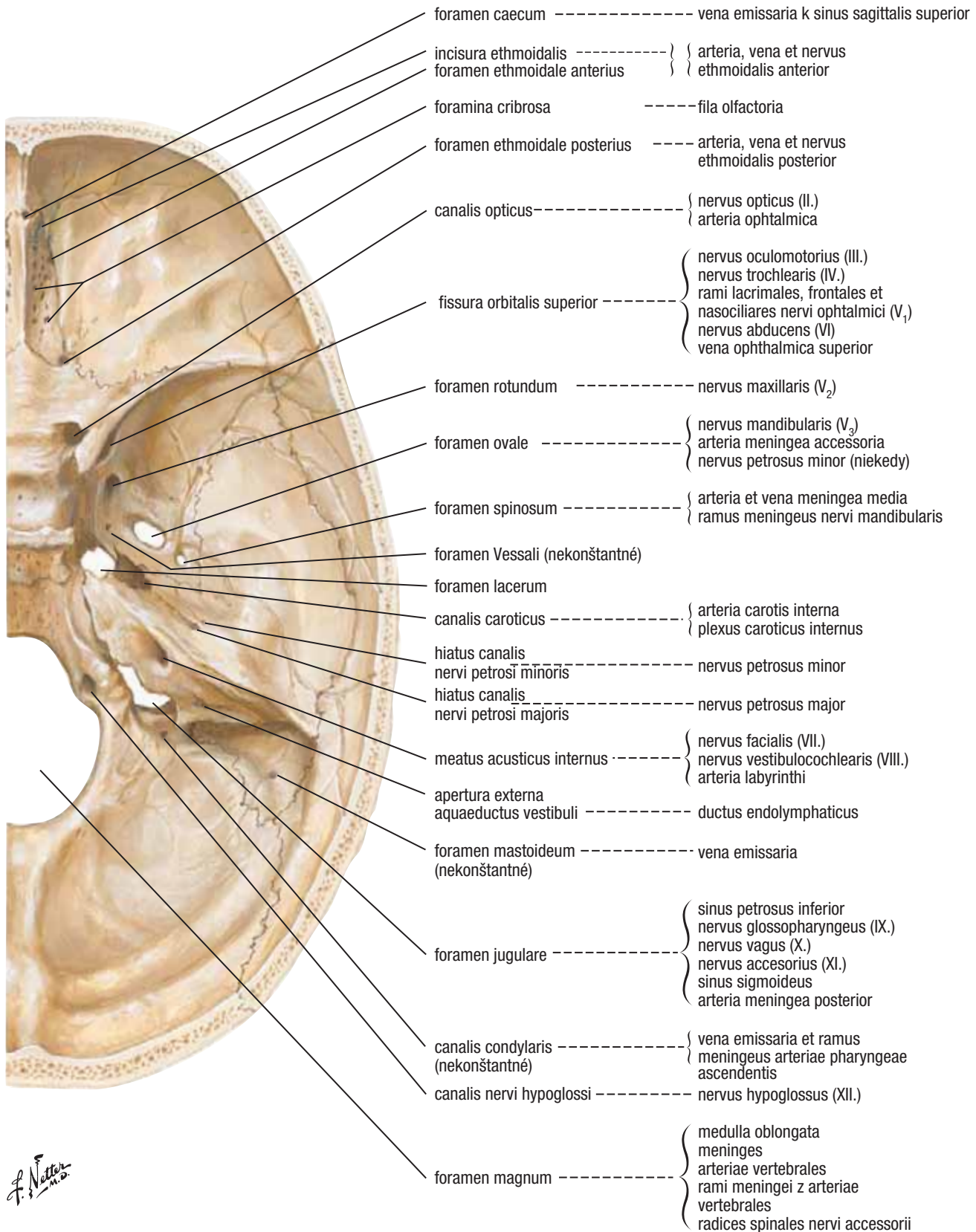


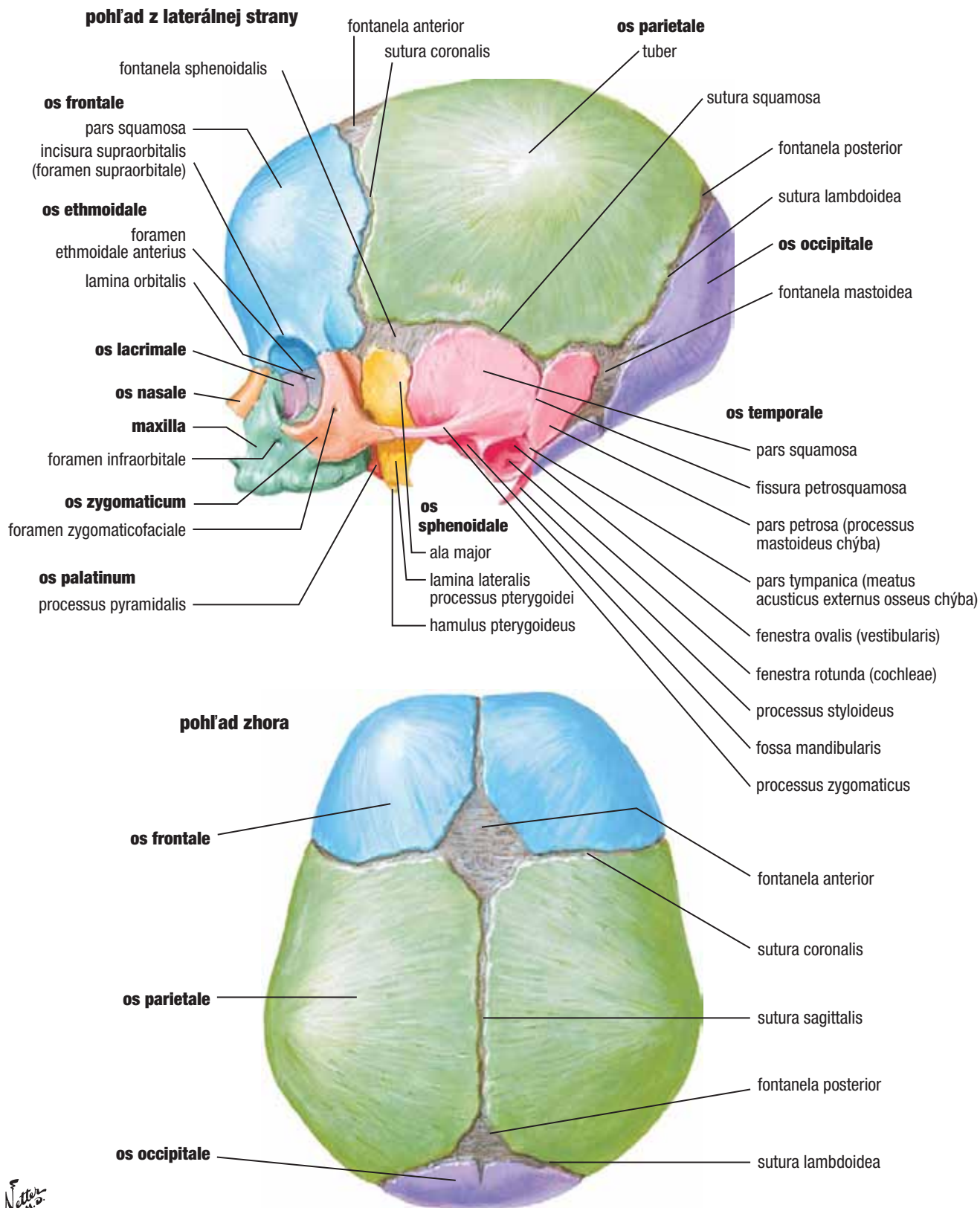
F. Netter M.D.

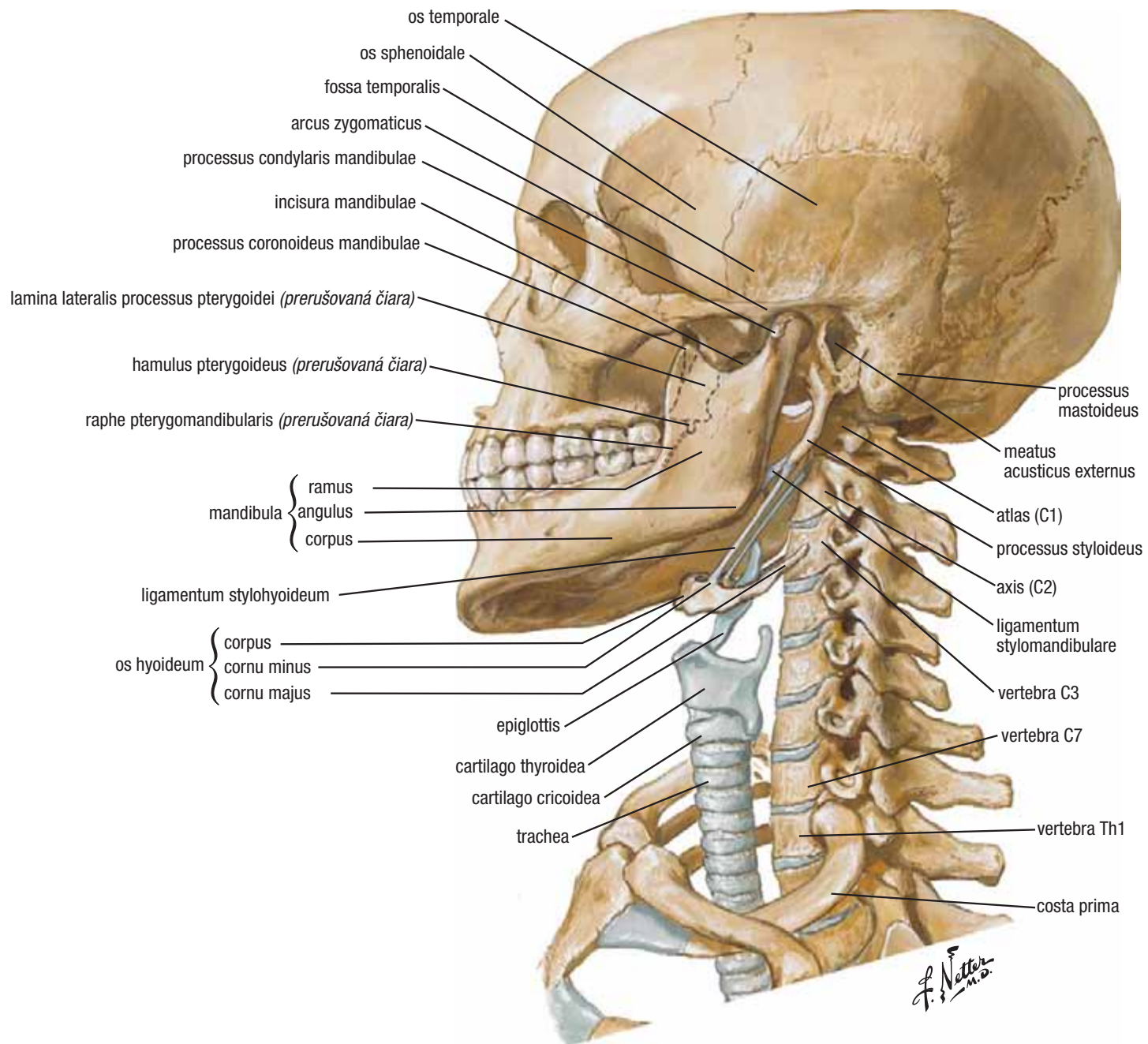
Otvory a průchody bází lebni: pohľad zdola

Pozri tiež prehľady 10





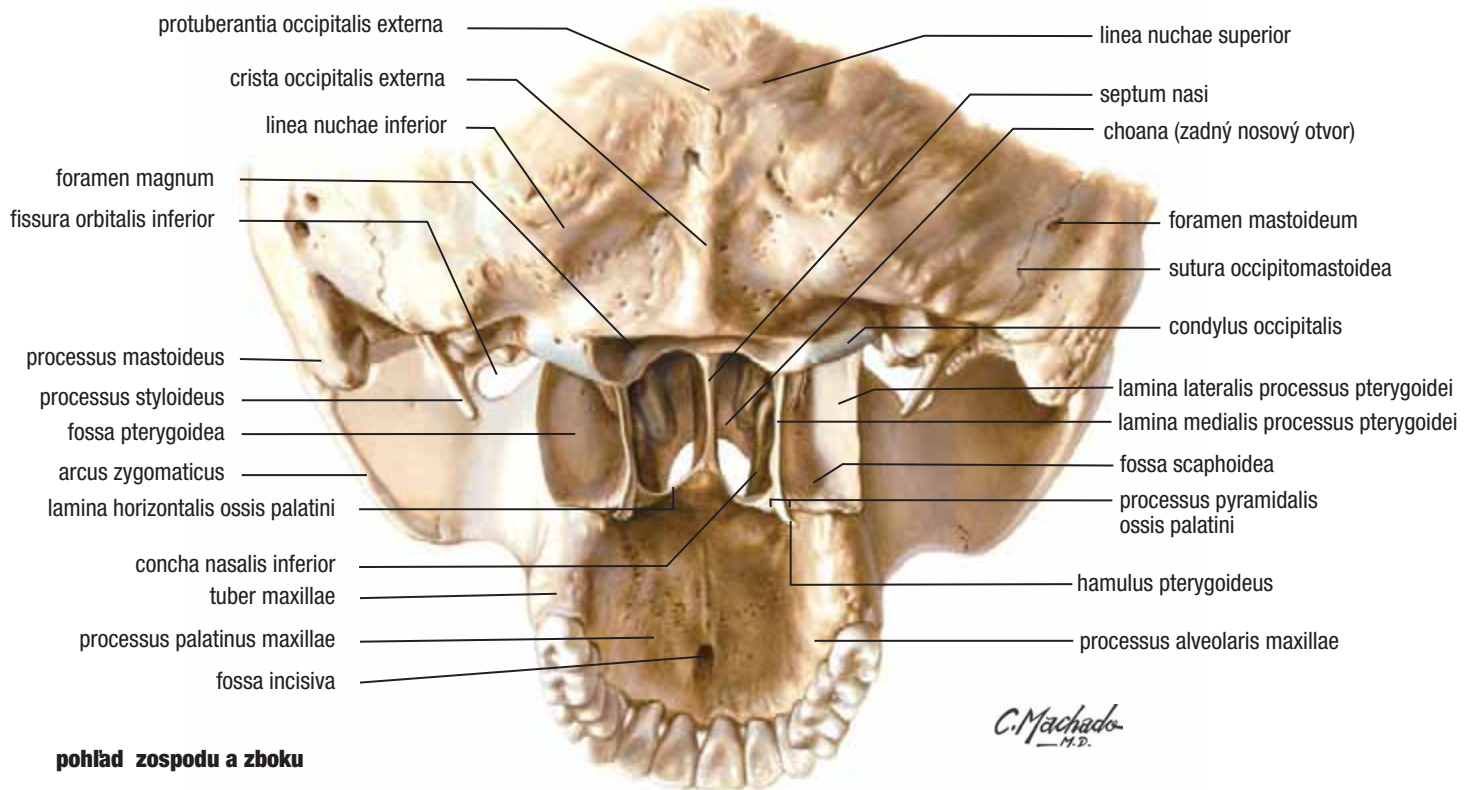




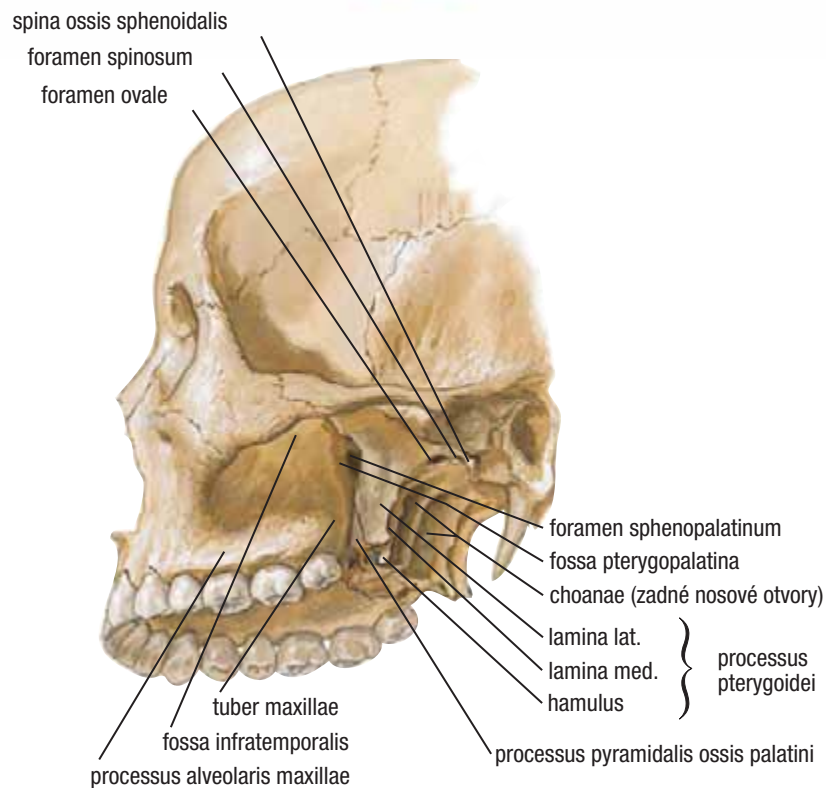
Fossa pterygoidea: pohľad zezadu a zospodu a z boku

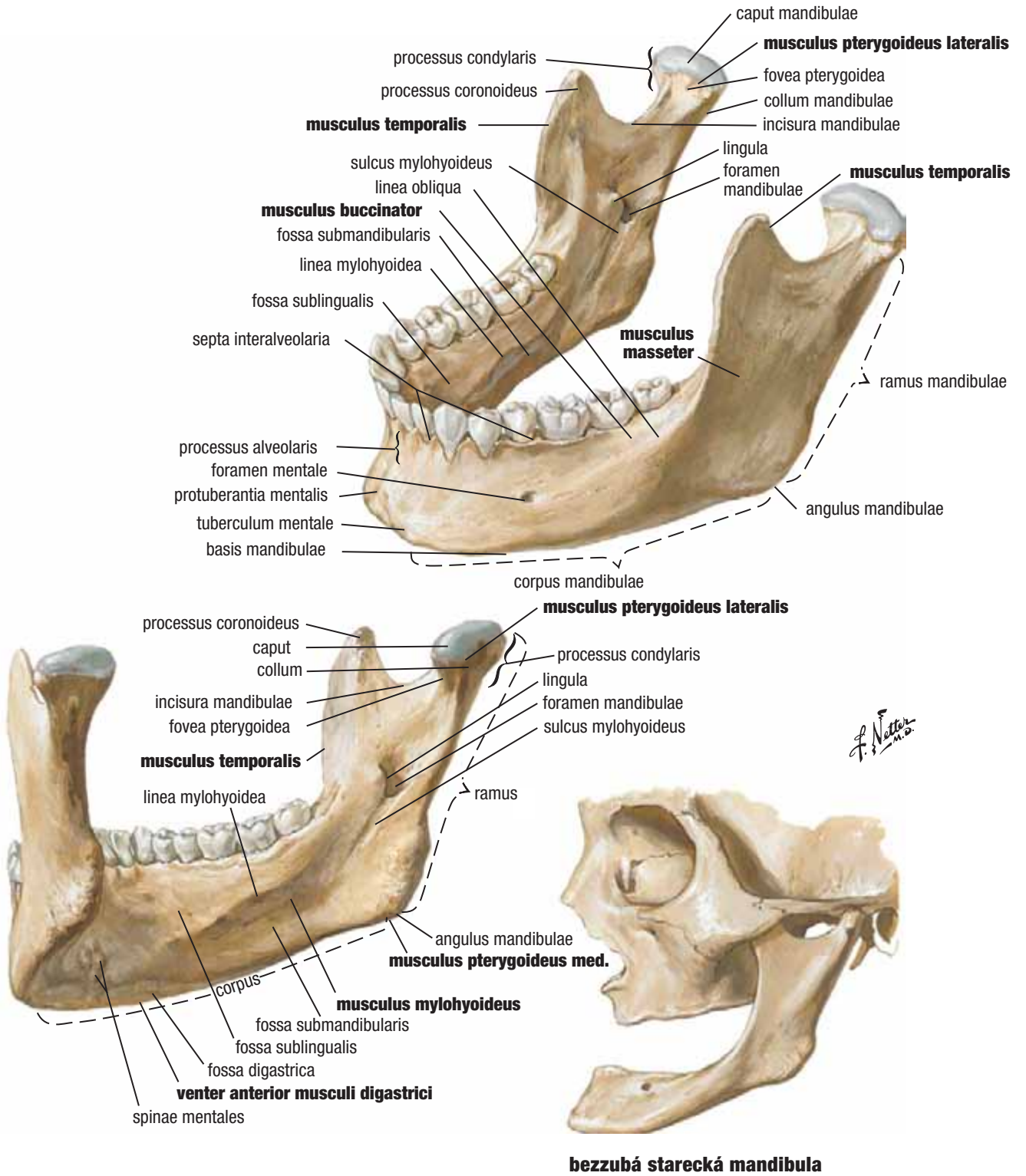
Pozri tiež prehľady 39, 40, 41

pohľad zozadu

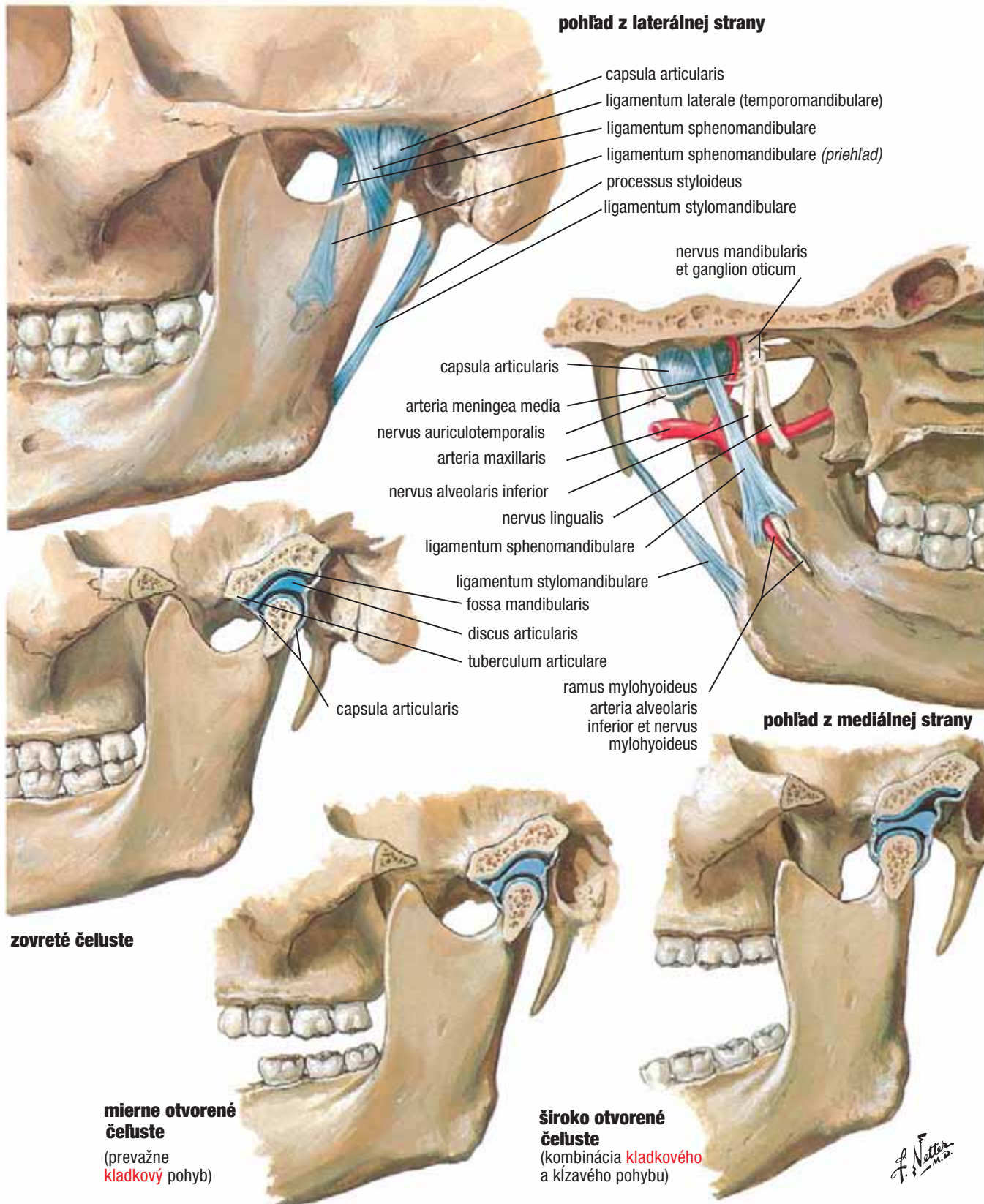


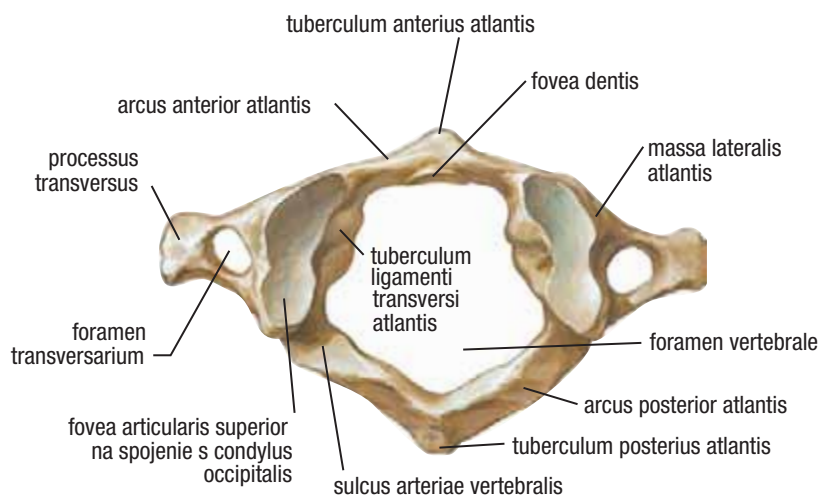
pohľad zospodu a z boku



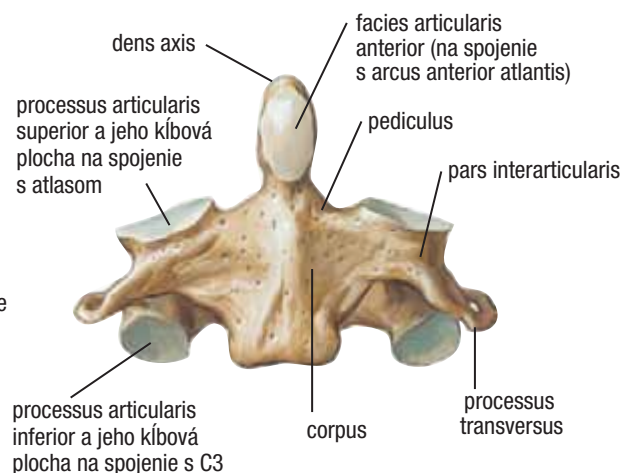


Čelústny kĺb (Articulatio temporomandibularis)

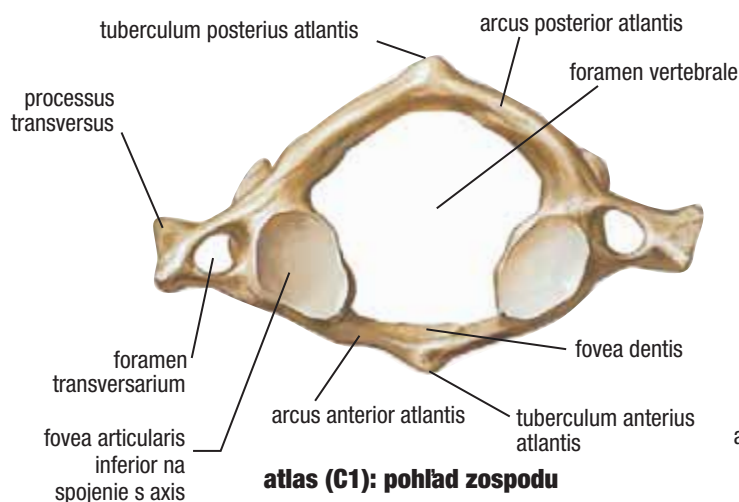




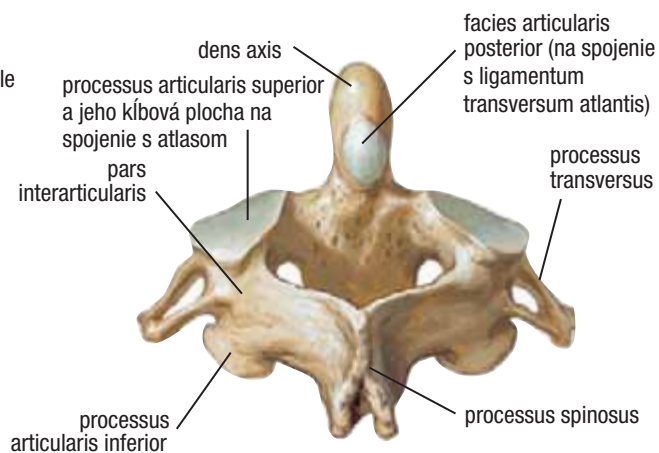
atlas (C1): pohľad zhora



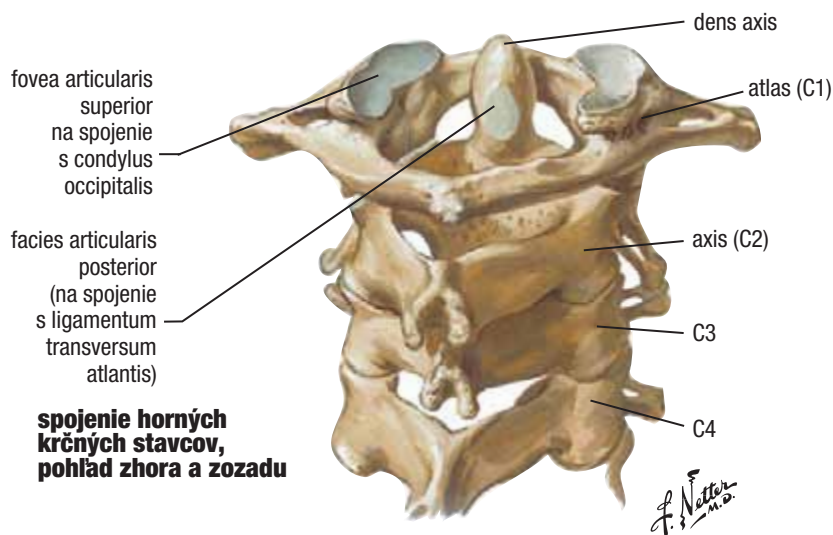
axis (C2): pohľad spredu



atlas (C1): pohľad zospodu

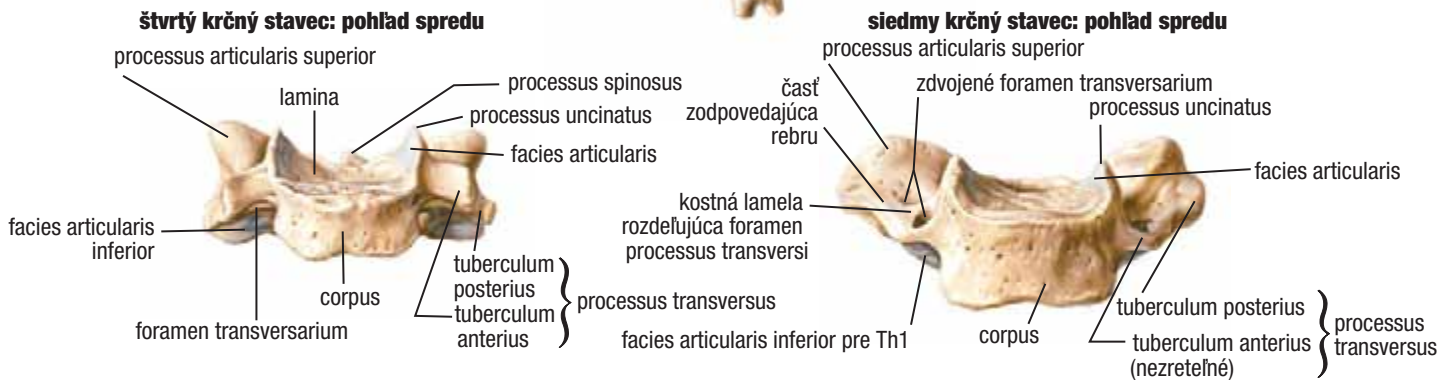
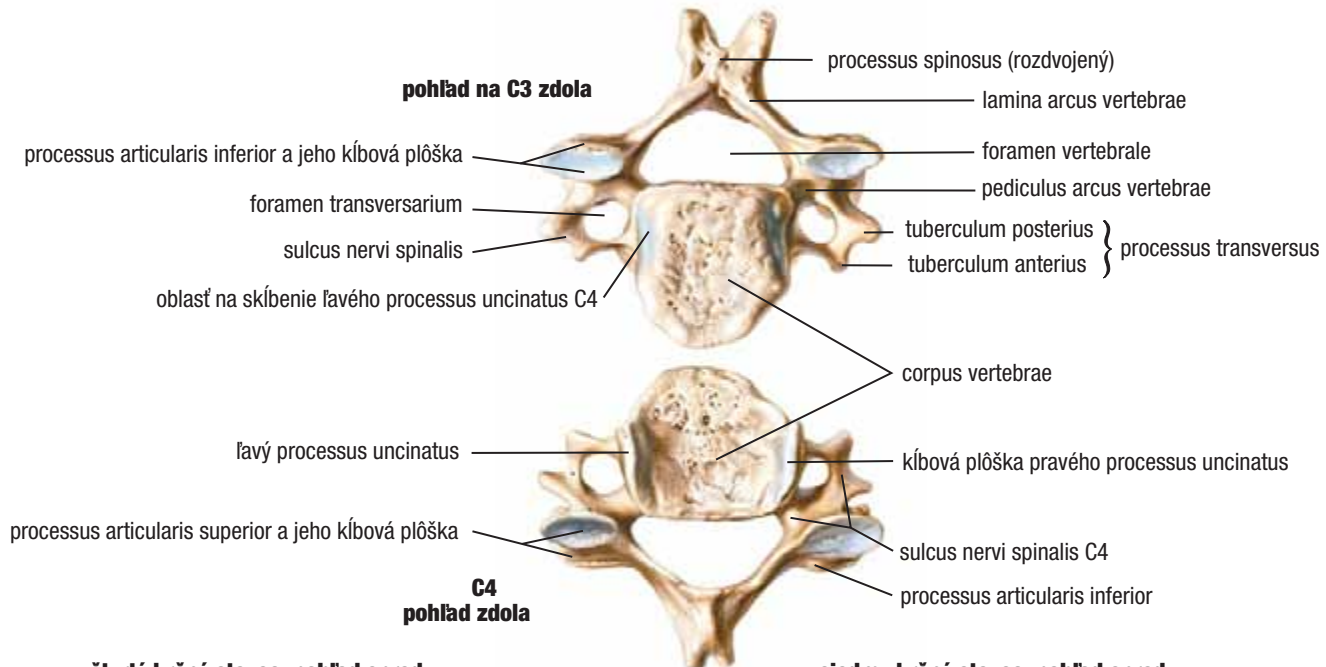


axis (C2): pohľad zozadu a zhora

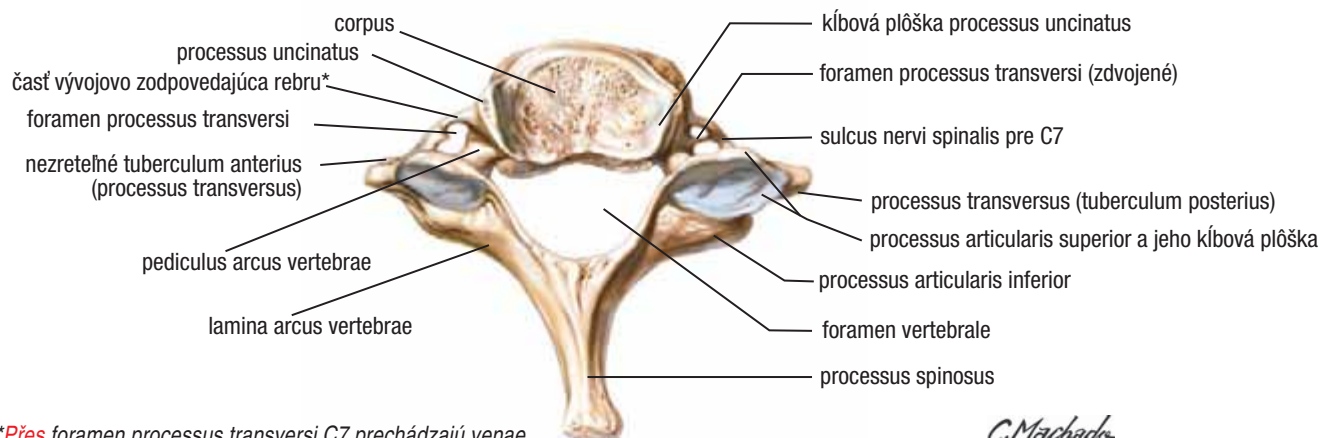


spojenie horných krčných stavcov, pohľad zhora a zozadu

pohľad zdola na stavec C3 a pohľad zhora na stavec ukazujú kĺbové plochy intervertebrálnych a unkovertebrálnych kĺbov



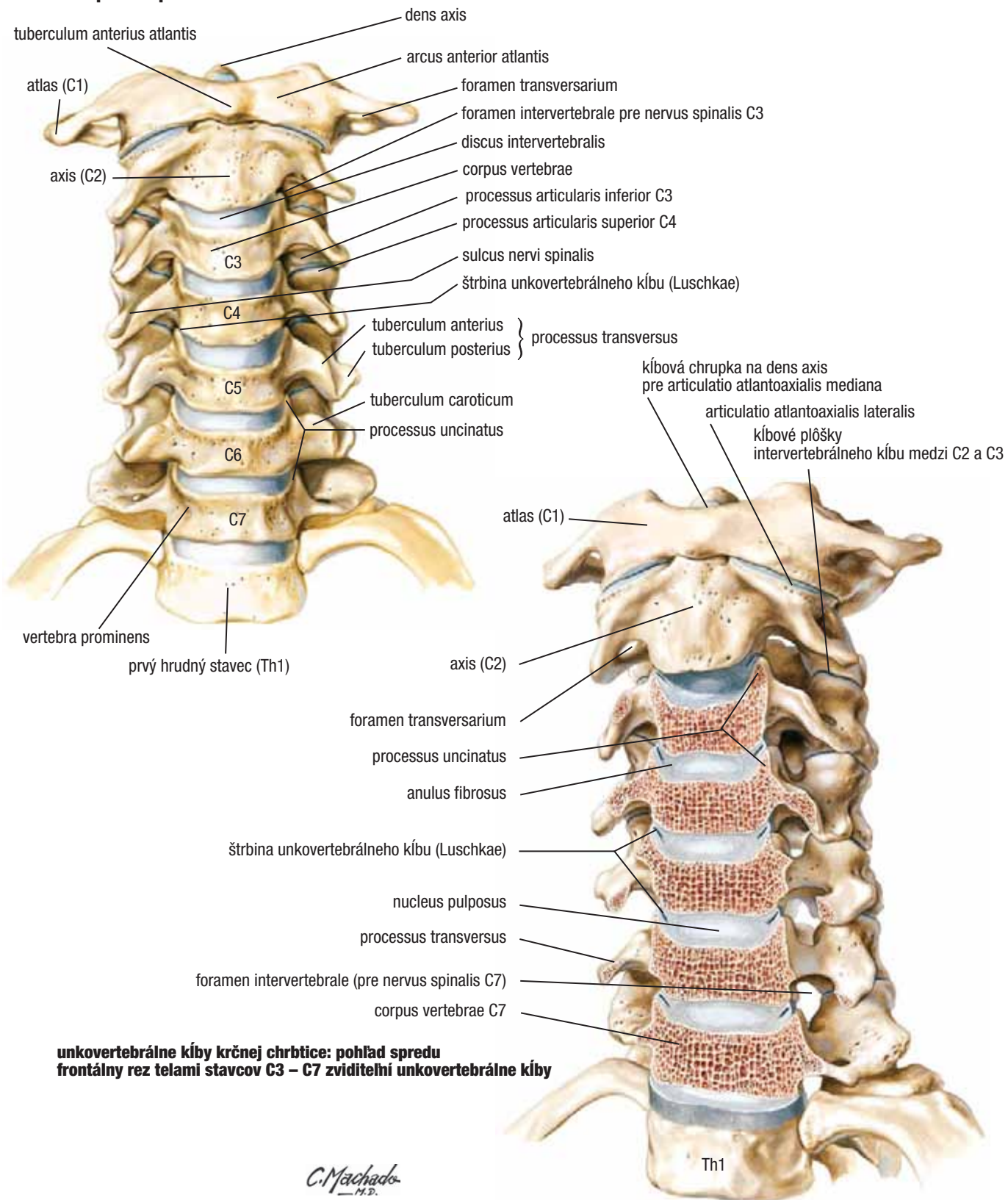
siedmy krčný stavec (vertebra prominens): pohľad zhora



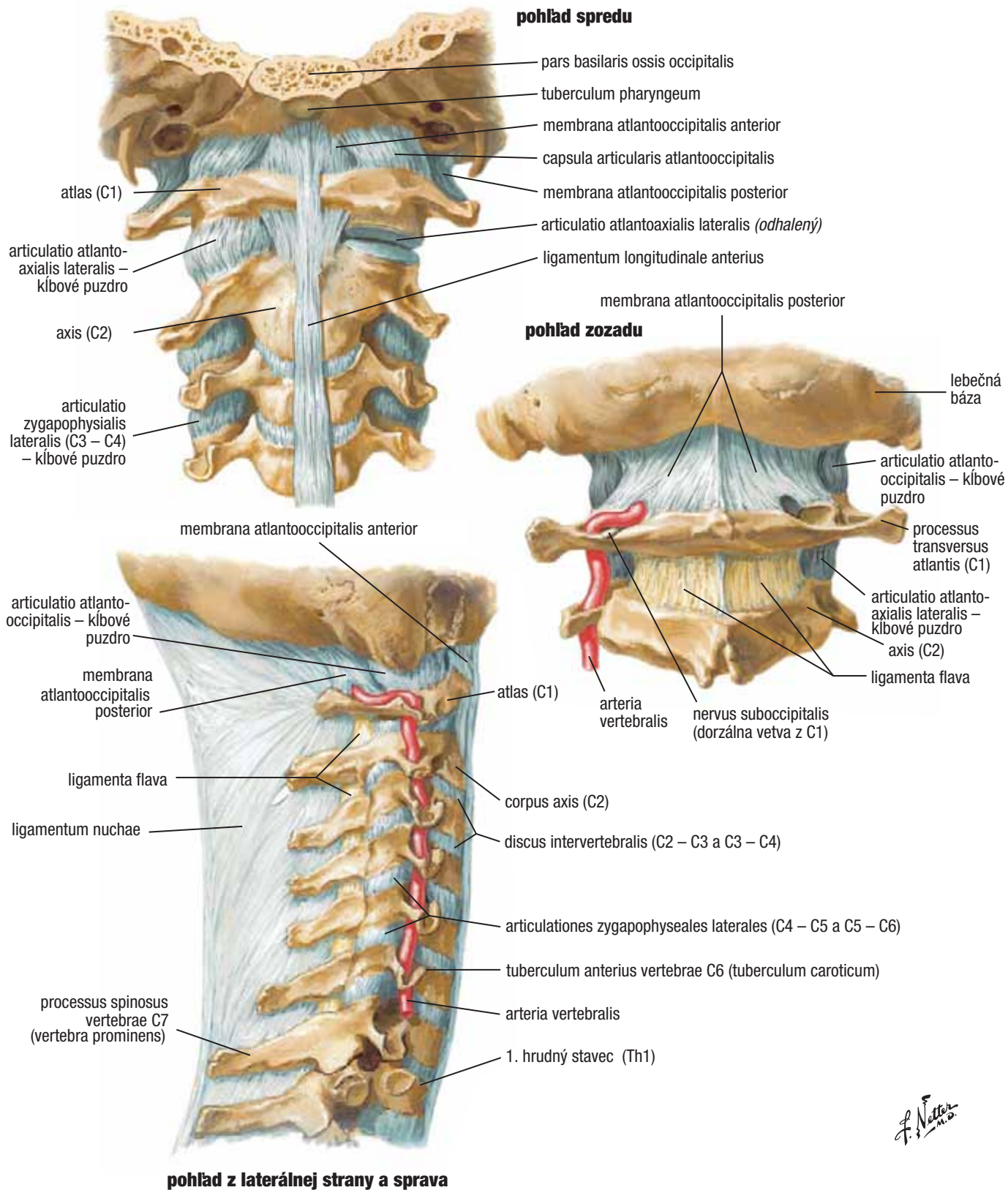
*Přes foramen processus transversi C7 prechádzajú venae vertebrales, ale nie arteria vertebralis. Processi transversi sú v tomto preparáte asymetrické.

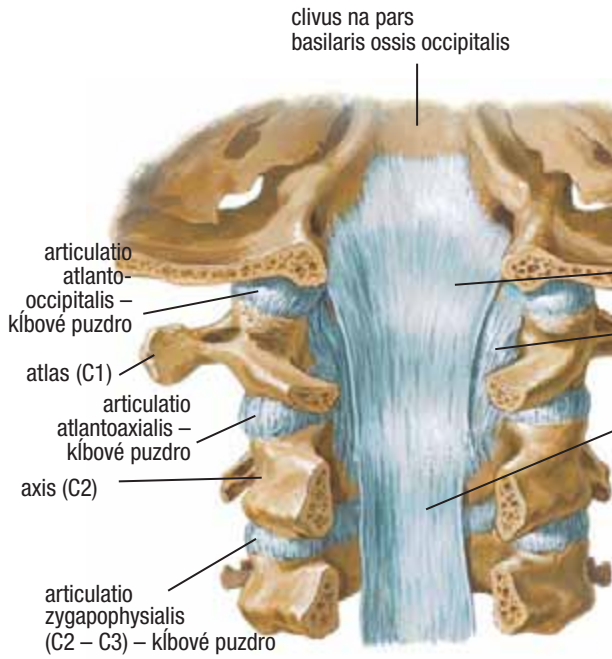
C. Machado M.D.

krčné stavce: pohľad spredu

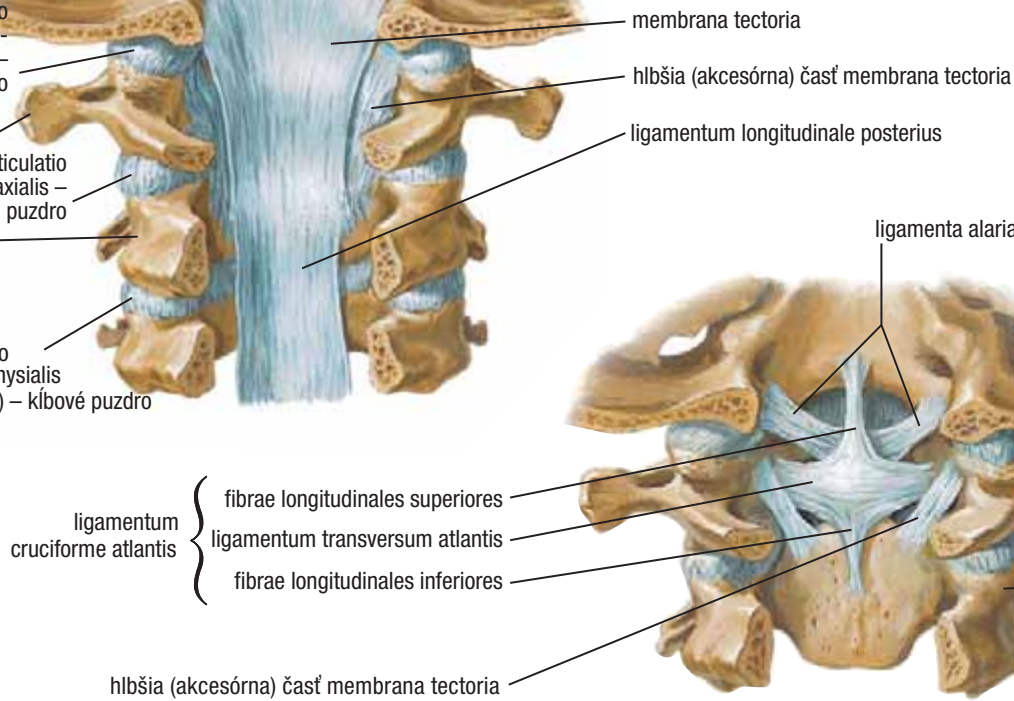


Vonkajšie kraniocervikálne väzy

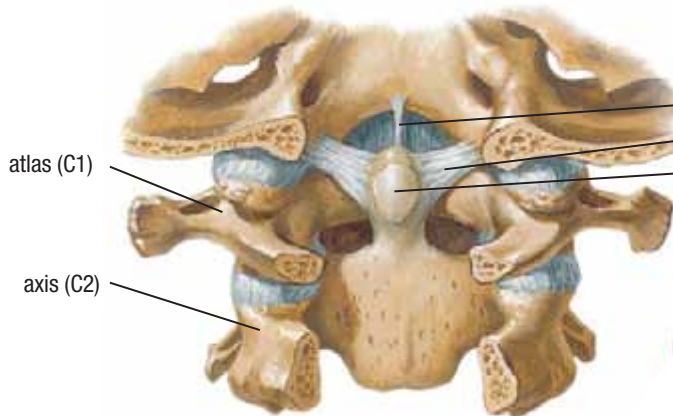




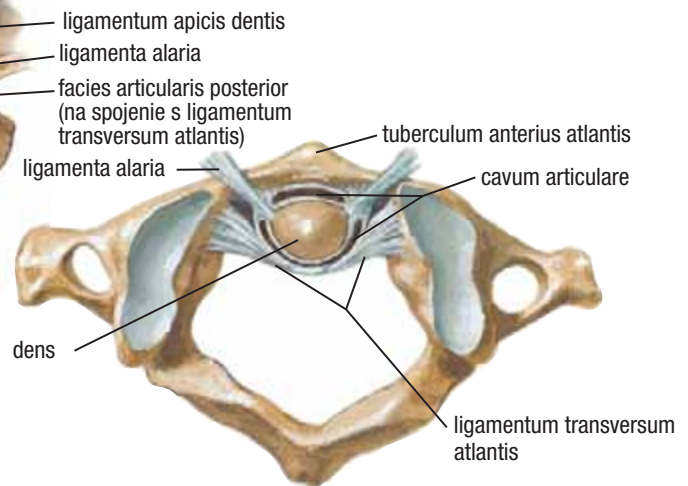
horná časť chrbtice s odstránenými processus spinosi a čiastočne i arcus vertebrae tak, aby bolo vidieť ligamentá na zadnom povrchu tel stavcov: pohľad zozadu



hlavná časť membrana tectoria je odstránená, aby bolo vidieť hlboké ligamentá: pohľad zozadu



ligamentum cruciforme atlantis je odstránené, aby bolo vidieť hlboké väzy: pohľad zozadu

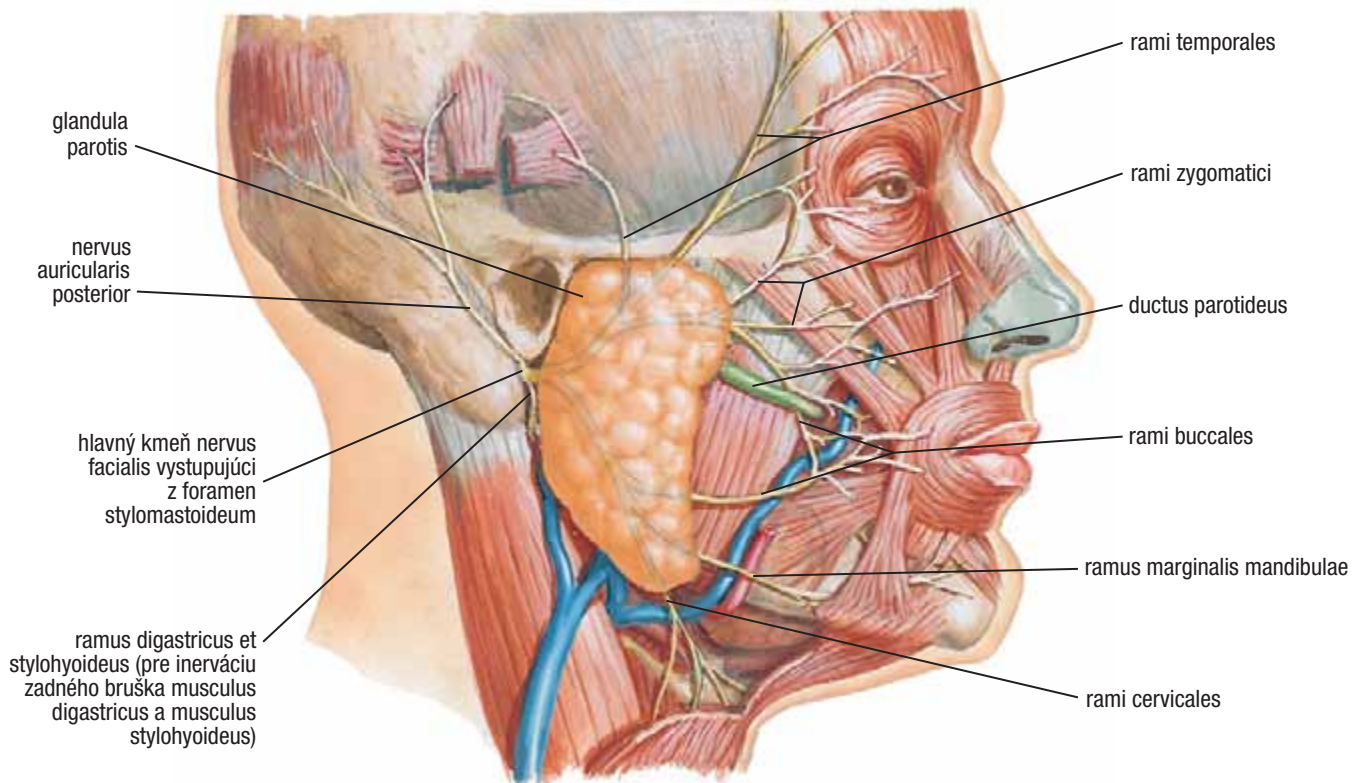


articulatio atlantoaxialis mediana: pohľad zhora

F. Netter M.D.

Vetvy lícneho nervu a príušná žľaza

Pozri tiež prehľad 46, 124



horizontálny rez

