



# PAŘÍŽ

Země:

**Francie**

Rok založení:

**3. století př. n. l.**

Počet obyvatel:

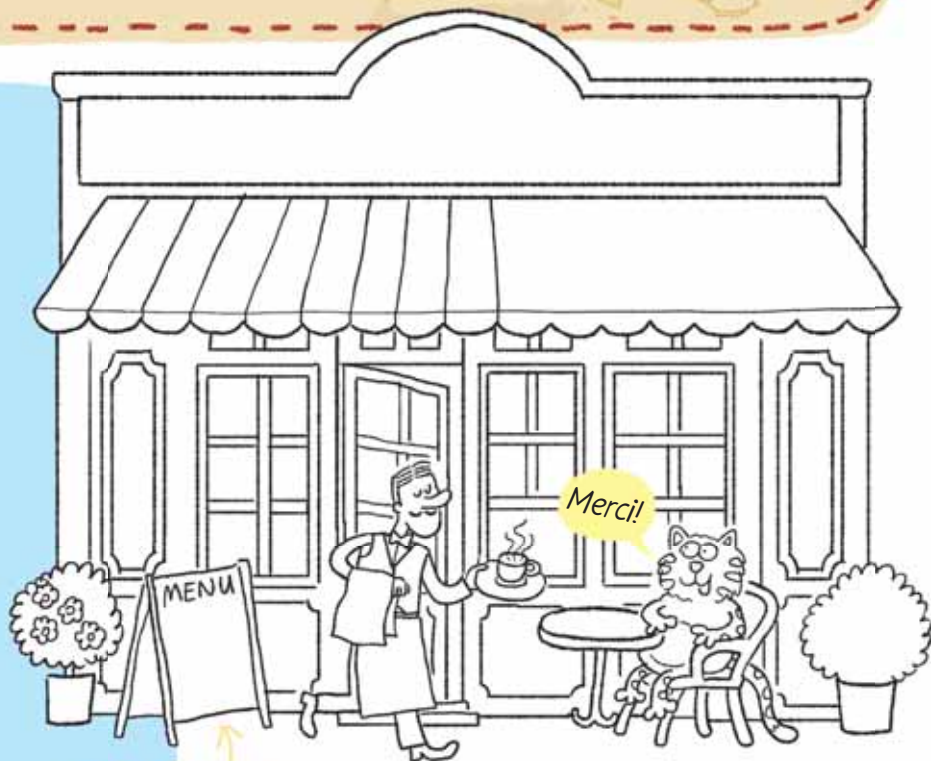
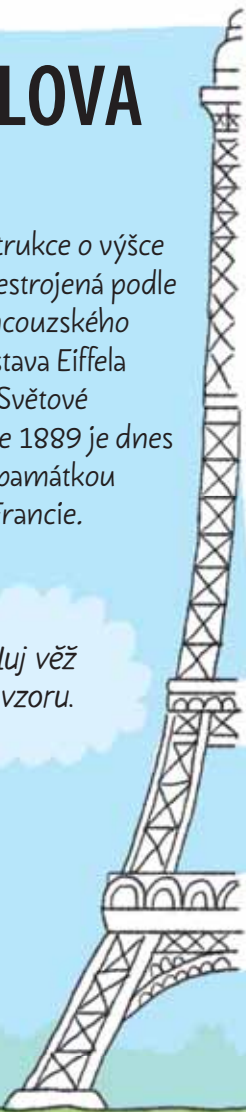
**přes 2 200 000**



## EIFFELOVA VĚŽ

Kovová konstrukce o výšce 300 metrů sestavená podle projektu francouzského inženýra Gustava Eiffela u příležitosti Světové výstavy v roce 1889 je dnes nejznámější památkou Paříže i celé Francie.

Domaluj věž podle vzoru.



Namaluj kavárně název na štítu, napiš dnešní menu a vybarvi květiny.

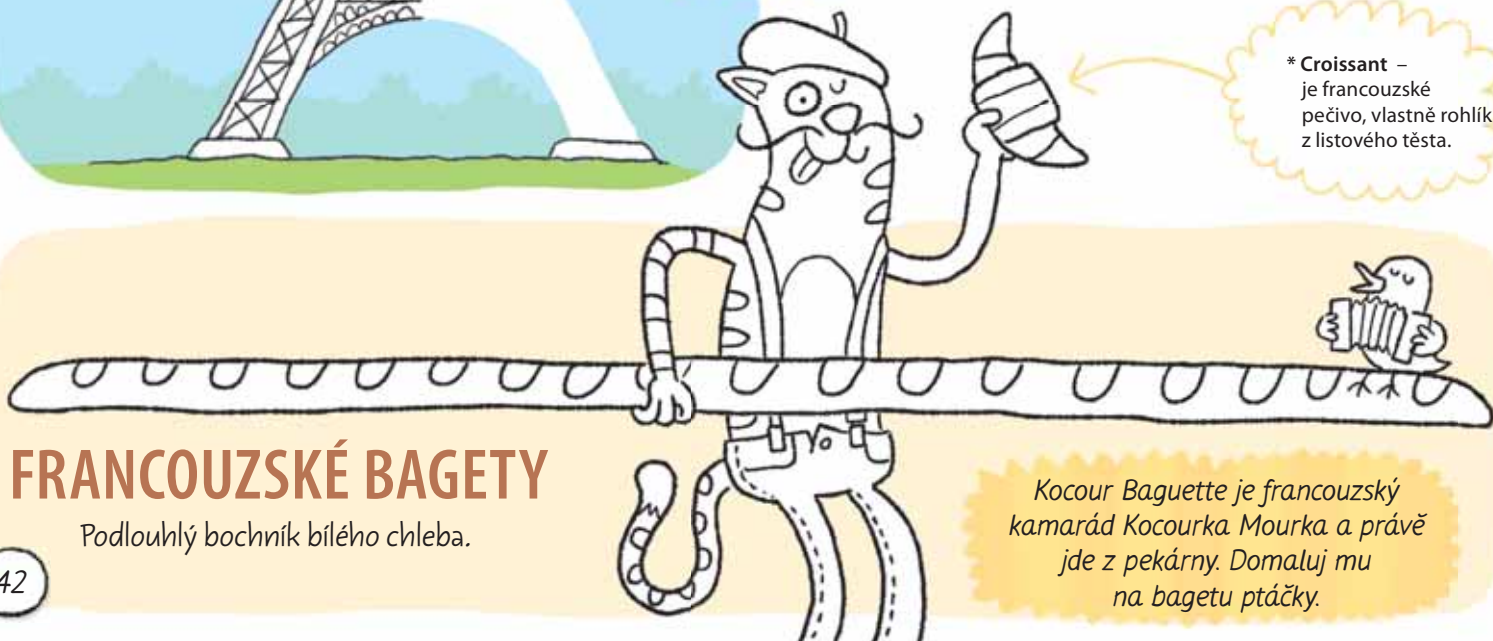
## PAŘÍŽSKÉ KAVÁRNY

V nesčetných pařížských kavárnách si můžete vychutnat sladké nicnedělání, ale také třeba i slavné francouzské croissanty\*.

\* Croissant – je francouzské pečivo, vlastně rohlík z listového těsta.

## FRANCOUZSKÉ BAGETY

Podlouhlý bochník bílého chleba.



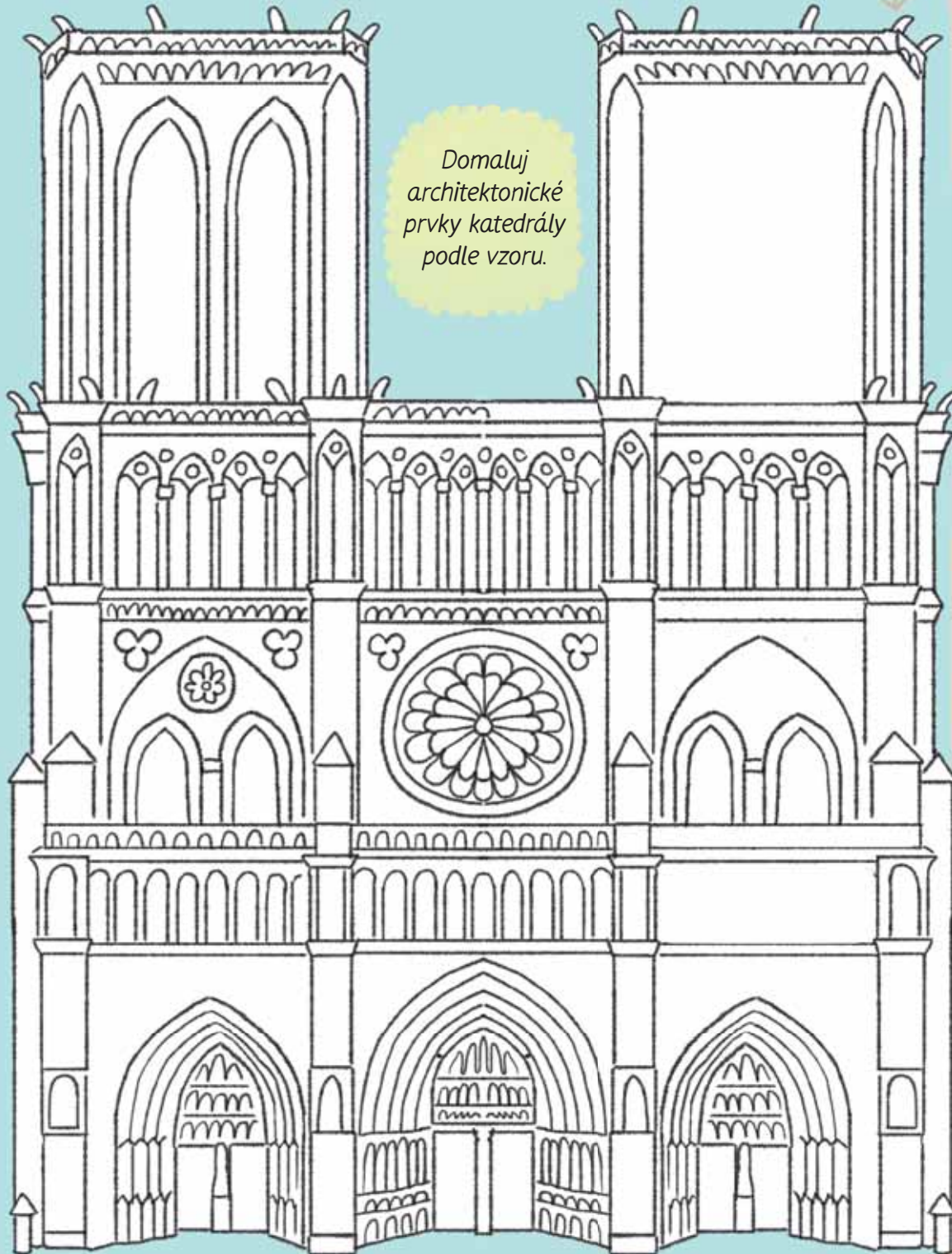
Kocour Baguette je francouzský kamarád Kocourka Mourka a právě jde z pekárny. Domaluj mu na bagetu ptáčky.

# CHRÁM MATKY BOŽÍ V PAŘÍŽI (NOTRE-DAME DE PARIS)

Katedrála se stavěla téměř 200 let, od roku 1163 do roku 1345. Během dlouhých staletí sloužila jako oddací chrám francouzských králů a místo císařských korunovací. Je jedním ze symbolů Paříže.

## CHRLIČE NA NOTRE-DAME

Fasáda katedrály je ozdobena sochami mytických bytostí.



Domaluj architektonické prvky katedrály podle vzoru.



### VĚDĚL JSI, ŽE...

Mottem města je „Fluctuat nec mergitur“, což v latině znamená „Zmítá se, leč nepotápí“.

Vymysli a namaluj si vlastní chrlič.

# PRAHA



Země:  
**Česká republika**

Rok založení:  
**8. století**

Počet obyvatel:  
**přes 1 247 000**



## ZLATÁ ULIČKA

Maličké pestré barevné domečky ve Zlaté uličce jsou vestavěné do oblouků někdejších obranných hradeb Pražského hradu. Podle pověsti nese název „Zlatá“, protože ve středověku v ní žili alchymisté a zlatotepci.



### VĚDĚL JSI, ŽE...

V domě číslo 22 ve Zlaté uličce pracoval i spisovatel Franz Kafka.

Vymaluj domečky pestrými barvami a na střechy dokresli tašky.



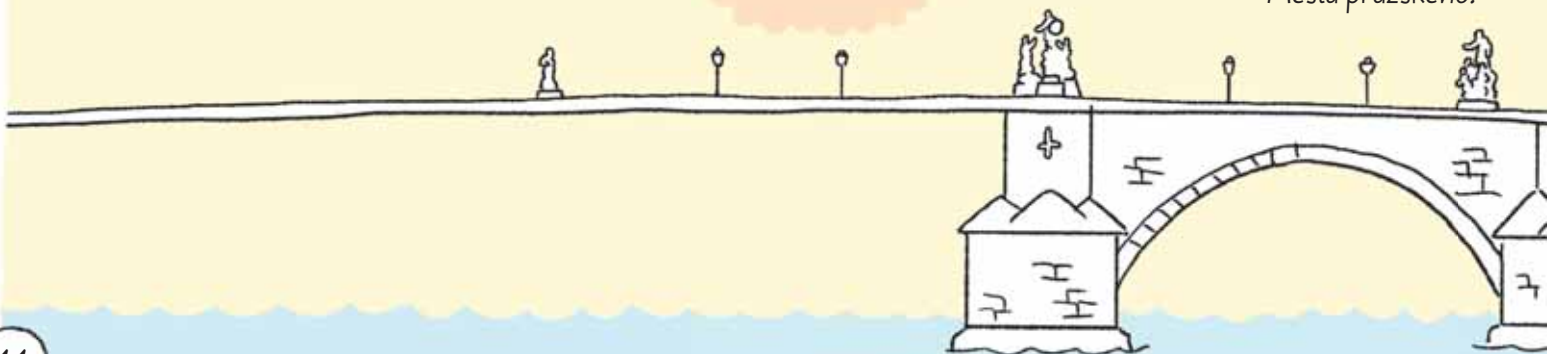
## KARLŮV MOST

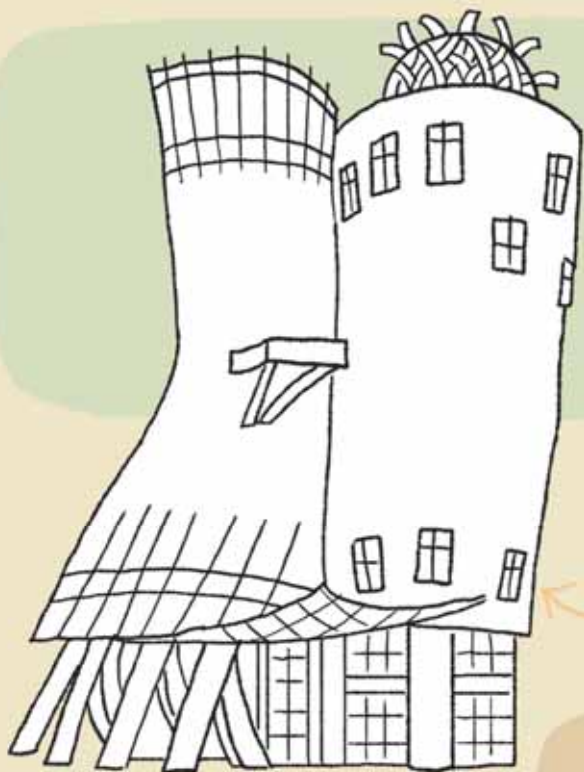
Pěší středověký most přes řeku Vltavu spojuje historické čtvrti Malá Strana a Staré Město. Byl zbudován v roce 1357 králem Karlem IV.

Domaluj  
Karlův most.

## STAROMĚSTSKÁ MOSTECKÁ VĚŽ

Skrze věž vede průchod z Karlova mostu do Starého Města pražského.





# TANČÍCÍ DŮM

Neobyčejný dům ve formě dvou věží zpodobňuje známý taneční pár: Freda Astaira a Ginger Rogersovou.



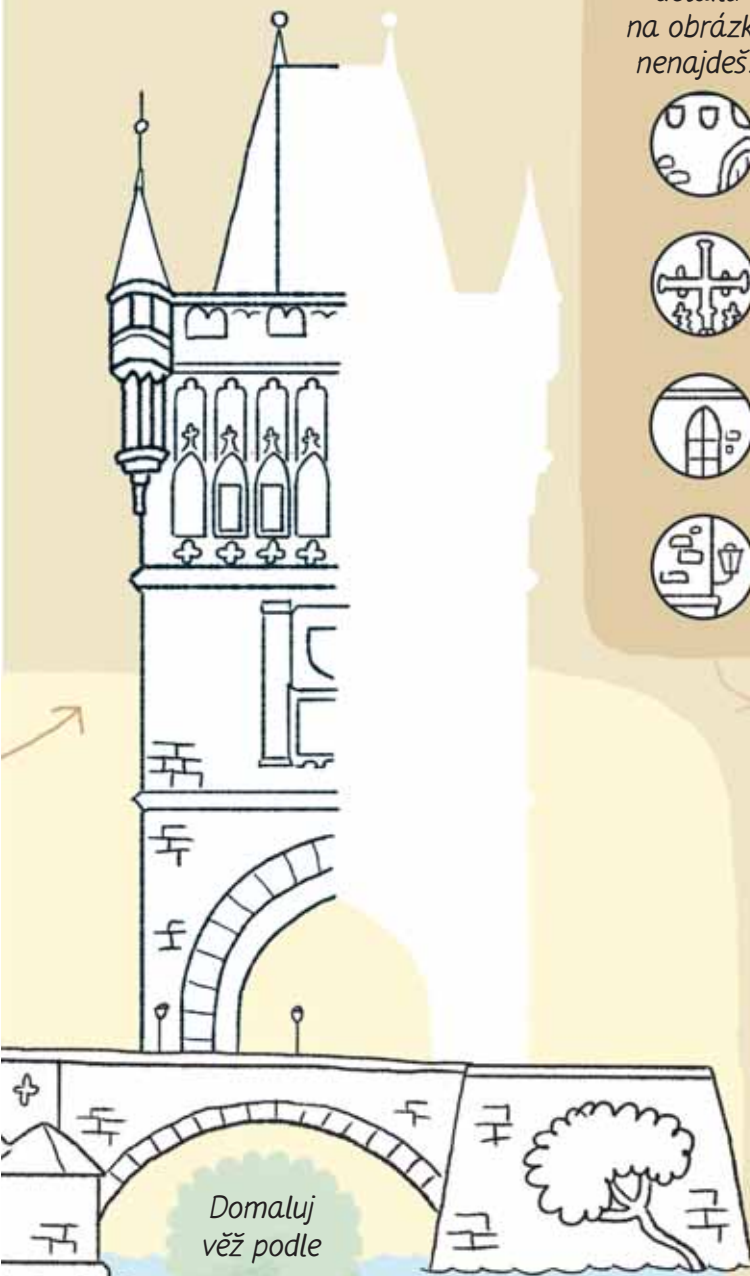
Přimaluj  
na dům  
křivá okýnka.

Který  
z vyřiznutých  
detailů  
na obrázku  
nenajdeš?



# TÝNSKÝ CHRÁM

Gotický kostel na Staroměstském náměstí je symbolem celého města.



Domaluj  
věž podle  
vzoru.