

# Panel úloh a ponuka Štart

## V tejto kapitole:

- Štart, vyhľadávanie a virtuálne plochy
- Ikony programov
- Oblasť oznámení a jej ikony
- Nastavenie panela úloh
- Ponuka Štart
- Režim tabletu

Na ploche systému Windows 10 si vo východiskovej konfigurácii môžete v spodnej časti obrazovky všimnúť tenký pruh cez celú šírku displeja s najrôznejšími ikonami. Ide o hlavný panel úloh, tzv. panel úloh, ktorý možno poznáte z predchádzajúcich verzií systému. Tento prvok poskytuje základné informácie o tom, čo sa aktuálne v systéme deje – aké máte otvorené programy, ktoré používateľské programy, respektíve služby, sú spustené, možno z neho otvárať dokumenty a pristupovať k nastaveniu a pracovať s virtuálnymi plochami.



**Obrázok 2.1** Plocha systému s panelom úloh

Panel úloh možno pomyselne rozdeliť na niekoľko častí, z ktorých každá slúži na špecifický účel. Už na prvý pohľad si možno všimnúť, že ikony na paneli v ľavej časti sú vizuálne odlišné od tých napravo. Dokonca aj v rámci tohto rozdelenia je možné nájsť ďalšie podskupiny.

## Štart, vyhľadávanie a virtuálne plochy

V ľavom rohu nájdete na prvej pozícii tlačidlo **Štart**, ktorým otvoríte rovnomennú ponuku. Jej je venovaná samostatná časť v rámci tejto kapitoly. Ďalším prvkom je ikona vyhľadávania, pomocou ktorej môžete vyhľadávať nielen v rámci počítača, ale aj priamo na webe. Vyhľadávanie v počítači sa neobmedzuje iba na súbory, v prípade zhody sa tu objavia aj položky nastavenia alebo programy.



**Obrázok 2.2** Tlačidlá Štart, Prehľadať Windows a Zobrazenie úloh

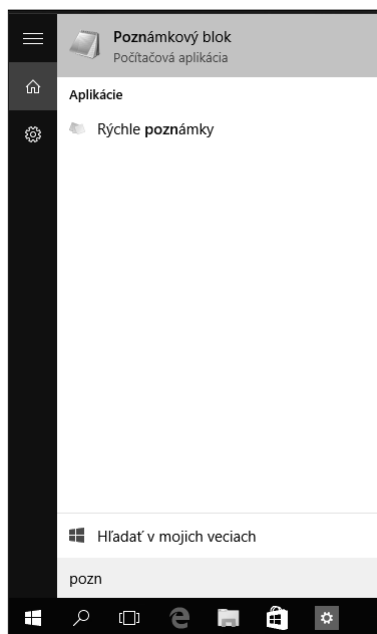
Ak potrebujete použiť vyhľadávanie, stačí na tlačidlo kliknúť a špecifikovať hľadanú frázu. Systém ponúka zhody priebežne, ako píšete, mnohokrát tak nemusíte napísať viac ako niekoľko začiatkových písmen. Požadovaný výsledok zvolíte kliknutím myšou, alebo ho označíte pomocou šípok a stlačíte kláves **Enter**.



**Tip:** Vyhľadávanie je k dispozícii aj v ponuke **Štart** – kliknite na tlačidlo **Štart** alebo stlačte kláves **Win** a môžete hľadanú frázu priamo začať písať. Najmä v kombinácii s klávesom **Win** je tento spôsob rýchlejší.

Podobu vyhľadávacieho tlačidla môžete upraviť. Kliknite pravým tlačidlom myši na voľný priestor zhruba uprostred panela úloh a v zobrazenej ponuke vyberte pri položke **Hľadať** jednu z možností:

- **Zakázané** – vyhľadávanie sa na paneli úloh nebude zobrazovať.
- **Zobraziť ikonu hľadania** – kompaktný variant (predvolený), vyhľadávanie je reprezentované ikonou.
- **Zobraziť vyhľadávacie pole** – na paneli úloh sa zobrazuje celé vyhľadávacie pole.

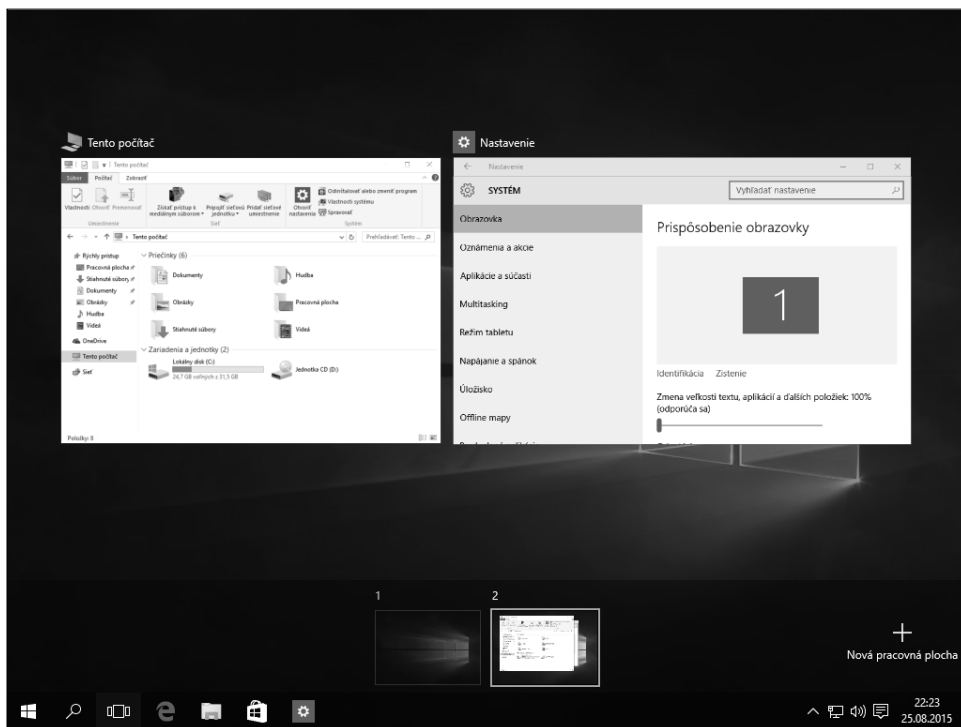


**Obrázok 2.3** Výsledky vyhľadávania

Tretia ikona v poradí predstavuje **Zobrazenie úloh**. Jednou z noviniek Windows 10 sú tzv. virtuálne plochy. Ak máte na ploche otvorených viac okien a horšie sa v nich orientujete, môžete vytvoriť ďalšiu plochu a niektoré okná na ňu presunúť. Ďalšiu plochu využijete aj v prípade,

keď si potrebujete od aktuálnej činnosti „odskočiť“ – napríklad otvoriť dokument, upraviť ho, prezrieť niekoľko fotiek na disku, pridať ich do dokumentu a ten potom odoslať e-mailom, a nechcete byť rušení aktuálne otvorenými oknami.

Kliknite na tlačidlo **Zobrazenie úloh** (alebo stlačte **Win+Tab**) a otvorí sa prehľad všetkých plôch. Novú plochu vytvoríte pomocou tlačidla **Nová plocha** v pravom dolnom rohu alebo klávesovou skratkou **Win+Ctrl+D**. Plochu zatvoríte kliknutím na krížik v jej pravom hornom rohu v pruhu aktívnych plôch alebo klávesovou skratkou **Win+Ctrl+F4**. Medzi plochami možno tiež prechádzať pomocou klávesovej skratky **Win+Ctrl+šípka vpravo/vľavo**.



**Obrázok 2.4** Prehľad aktuálne otvorených plôch

Podobne ako v prípade vyhľadávania možno aj ikonu **Zobrazenie úloh** z panela úloh odstrániť. Kliknite pravým tlačidlom myši na voľné miesto na paneli úloh a v miestnej ponuke zvolte **Zobraziť tlačidlo Zobrazenie úloh**.



**Tip:** Správanie virtuálnych plôch môžete upraviť v *Nastavení* – kliknite na **Štart** → **Nastavenie** → **Systém** → **Multitasking** a pomocou dvoch rozbaľovacích zoznamov nastavte, ktoré okná sa budú zobrazovať na paneli úloh a správanie klávesovej skratky **Alt+Tab** (prepínanie medzi oknami).

## Ikony programov

Hneď ako spustíte nejaký program (či už je to internetový prehliadač, alebo editor s nejakým dokumentom), jeho ikona sa objaví na paneli úloh. Stačí tak jediný pohľad na panel úloh a máte okamžitý prehľad, ktoré programy sú aktuálne spustené. Tie, ktoré často používate, si môžete na panel úloh „pripnúť“ (podrobnejšie nižšie), aby ste ich mali vždy rýchlo poruke.

Spustíte aplikáciu *Poznámkový blok* (Štart → Všetky aplikácie → Príslušenstvo Windows → Poznámkový blok). Jeho ikona sa objaví na paneli úloh a hneď je zvýraznená dvoma grafickými prvkami. Ikona je orámovaná, čo znamená, že daná aplikácia je medzi všetkými spustenými aktívna. Spustíte ešte *Prieskumníka* (Štart → Všetky aplikácie → Systém Windows → Prieskumník súborov alebo Win+E). Okrem otvorenia jeho okna sa na paneli úloh zvýrazní jeho ikona, zatiaľ čo ikona Poznámkového bloku už zvýraznená nie je. U oboch však môžete pozorovať tenkú linku pri spodnom okraji, ktorá indikuje spustený program.



**Poznámka:** Ak máte otvorených viac okien rovnakého programu, obe grafické zvýraznenia sa znásobia (efekt niekoľkých ikon na sebe). Máte tak prehľad nielen o tom, ktoré programy sú spustené, ale aj v koľkých inštanciách.

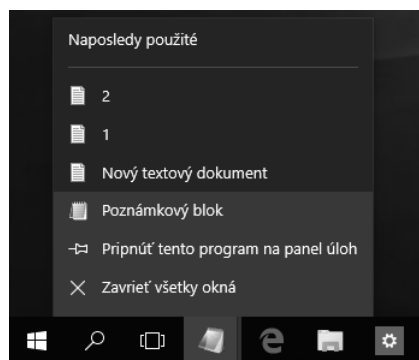


Obrázok 2.5 Panel úloh so spustenými programami

## Pripnutie programov k panelu úloh

Často používané programy si môžete na panel úloh pripnúť – po zatvorení programu jeho ikona z panela nezmizne a zostane k dispozícii. Program pripnete nasledujúcim spôsobom:

1. Spustíte program, ktorý chcete k panelu úloh pripnúť.
2. Kliknite na jeho ikonu na hlavnom paneli pravým tlačidlom myši a zvolte **Pripnúť tento program na panel úloh**.
3. Po zatvorení programu zostane jeho ikona na paneli úloh. Kliknutím na ňu ho opätovne spustíte.
4. Pripnutý program odoberte obdobne – kliknite na jeho ikonu pravým tlačidlom myši a z miestnej ponuky vyberte **Zrušiť pripnutie tohto programu na panel úloh**.



Obrázok 2.6 Pripnutie programu na panel úloh

## Práca s ikonami na paneli úloh

Ikony programov (pripnutých aj iba spustených) možno ľahko presúvať a usporiadať podľa požiadaviek používateľa. Poradie ikon zmeníte pretiahnutím ikony na požadované miesto. Pri pripnutých programoch zostane poradie zachované trvalo, pri iba spustených len dovtedy, než daný program zatvoríte. Pri opätovnom spustení sa jeho ikona objaví na poslednej pozícii.

Pri otvorených programoch je možné kliknutím na ikonu na paneli úloh ich okno minimalizovať/obnoviť. Program zostáva otvorený, len sa jeho okno „skryje“ (opätovne objaví).



**Tip:** Ak chcete otvoriť ďalšie okno už otvoreného programu (napríklad ďalší *Poznámkový blok*, *Kalkulačka* a pod.), nemusíte daný program hľadať v ponuke **Štart**. Stlačte kláves **Shift** a kliknite na ikonu programu na paneli úloh. Prípadne môžete použiť miestnu ponuku a voľbu s názvom programu (tretia odspodu).

## Živé náhľady otvorených okien

Aby ste sa pozreli na obsah ľubovoľného z otvorených programov, nemusíte sa doň hneď prepínať. Prejdite myšou nad ikonu niektorého z otvorených programov. Nad ikonou sa zobrazí miniatúra s náhľadom okna. Ak prejdete myšou na túto miniatúru (bez klikania), všetky okná na ploche sa spriehľadnia a zostane zvýraznené iba toto okno v plnej veľkosti.



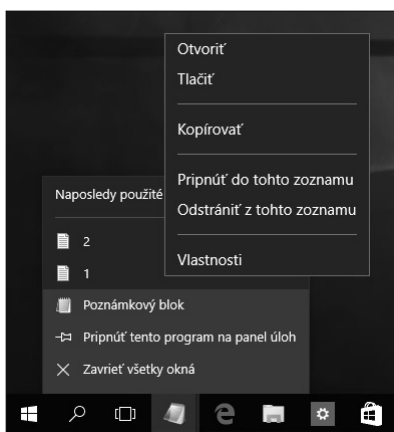
**Obrázok 2.7** Živý náhľad otvoreného okna (okien)

Miniatúry sa zobrazia aj v prípade, že kliknete na ikonu programu, ktorý má aktuálne spustené viac ako jedno okno, z ktorých požadované vyberiete kliknutím. Aj tu možno využiť živý náhľad. Ak chcete program ukončiť (respektíve zavrieť všetky jeho okná), nemusíte to robiť po jednom – z miestnej ponuky zvolíte príkaz **Zavrieť všetky okná**.

## Rýchle miestne odkazy programov

Užitočnú funkciu panela úloh predstavujú zoznamy s akciami, ktoré zobrazíte kliknutím na ikonu programu na paneli úloh pravým tlačidlom myši. Podľa typu programu sa môže zobraziť hneď niekoľko možností, zvyčajne sa stretnete s nasledujúcimi kategóriami (ich pomenovanie sa môže líšiť):

- **Posledné** – na tento zoznam narazíte najčastejšie pri programoch pracujúcich s určitým typom súboru. Napr. pri textovom editore to budú posledné upravované dokumenty, pri prehrávači videí posledné sledované filmy.
- **Najčastejšie** – najčastejšie otvárané súbory. Tento zoznam nájdete najčastejšie pri internetových prehliadačoch a tvoria ho (ako názov napovedá) najčastejšie navštevované stránky.
- **Pripnuté** – obdobne ako pripínate programy na panel úloh, môžete pripínať aj súbory k zodpovedajúcemu programu. Najčastejšie to využijete napr. pri kancelárskom balíku – tabuľku, ktorú otvárate denne, nemusíte hľadať na disku. Otvorte požadovaný súbor, kliknite pravým tlačidlom myši na ikonu programu na paneli úloh a kliknite na ikonu špendlíka vedľa názvu súboru (nájdete ho v kategórii **Posledné**). Ikona sa zobrazí, len čo nad súbor nabehnete myšou. Po kliknutí sa vytvorí nová kategória **Pripnuté**. Opätovným kliknutím na ikonu špendlíka súbor odopnete. Alternatívne môžete použiť aj miestnu ponuku daného súboru a voľbu **Pripnúť do tohto zoznamu**, respektíve **Zrušiť pripnutie v tomto zozname**.
- **Úlohy** – často používané funkcie daného programu, ako je vytvorenie nového dokumentu, e-mailu, panela v prehliadači a podobne.



**Obrázok 2.8** Pripnutie súboru na panel úloh