

ZVIERATÁ AFRIKY

ZBERAČ ROSNÝ

pozná skvelý trik, ako získať vodu uprostred púšte. Drobné kvapky zo vzdušnej vlhkosti nechá pri úsvite vyzrážať na svojom vrúbkovanom tele.



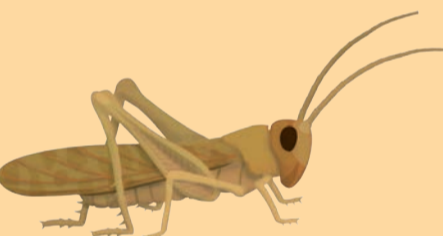
ŠUPINAVEC

Prekrývajúce sa rohovité šupiny chránia telo šupinavca podobne ako brnenie. Pri ohrození sa navyše stočí do pevného klobka.



KONÍK ŠTAHOVAVÝ HNEDÝ

predstavuje veľký problém, pokiaľ sa premnoží. Niekoľko kilometrov dlhé mračná tohto hmyzu ohlodajú všetko zelené, čo im príde do cesty.



HYENA ŠKVRNITÁ

Veľmi rozšírená šelma žije v rodinných svorkách. Iba samce sa potulujú osamotene. V noci nezriedka počúť ich typické chichotavé vytie.



PAKŔŇ PÁSAVÝ

spása trávu na rozľahlých afrických savanách. Keďže potrebuje často piť, pohybuje sa v blízkosti vodných zdrojov.



ŽIRAFÁ

Vďaka dlhému krku dosiahne žirafa na listy, ktoré sú mimo dosahu ostatných bylinožravcov. Pri pití sa však musí veľmi snažiť, aby sa sklonila až k vodnej hladine.



PERLIČKA PRILBOVÁ

je rozšírená na savanách, kde zbiera semená a drobné živočích. Pri hľadaní potraviny si pomáha hrabaním, podobne ako kura domáca.



HROCH OBOJŽIVELNÝ

Na prvý pohľad neohrabaný a mierumilovný hroch dokáže urputne brániť svoje teritórium. Má na svedomí viac ľudských obetí ako lev alebo slon.



ŠKORPIÓN

sú mimoriadne odolné tvory. Prežijú i podmienky, ktoré by iné živočích rýchlo zahubili. Osteň s jedom na konci zadočku používajú na usmrtenie koristi.



DIVIAK BRADAVIČNATÝ

sa pýši mohutnými tesákmi. Výrastky po stranách hlavy tlmia nárazy pri súbojoch.

VRETENICA ROŽKATÁ

Spoznáš ju ľahko podľa malých rohov na hlave. Je veľmi jedovatá a často číha dobre ukrytá. Rada sa zahrabáva do piesku.



PAVIÁNY

žijú v skupinách, v ktorých panuje prísna hierarchia. Boj o lepšie postavenie jedincov alebo celých rodín vedie často k veľmi ostrým roztržkám i k nebezpečným zraneniam.



LEMUR KSKOL



LEMUR KATA



SLONY

sú veľmi inteligentné a spoločenské zvieratá. Za deň spotrebuje slon okolo 200 kg vegetácie.



SOM
NAJ...

plameniák



škorpión

vretenica rožkatá



skákavec egyptský

valihnoj posvätný



ťava jednohrbá



...v noci púšť ožije.

pštros dvojprstý



gepard



hyena škvrnitá



koník ťahovavý



diviak bradavičnatý



šupinavec



LEZCI

sú zvedavé ryby, ktoré sa občas vydajú na súš.



marabu africký



gorila



šimpanz



hroch obojživelný



gazela Thomsonová



zebra



antilopa žirafa



slon africký



nosorožec



žirafa



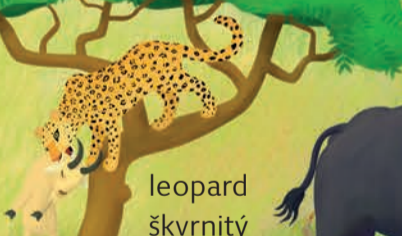
piliar veľký



pakŕň pásavý



leopard škvrnitý



byvol



lev



zberač rosný



surikaty



perlička prilbová

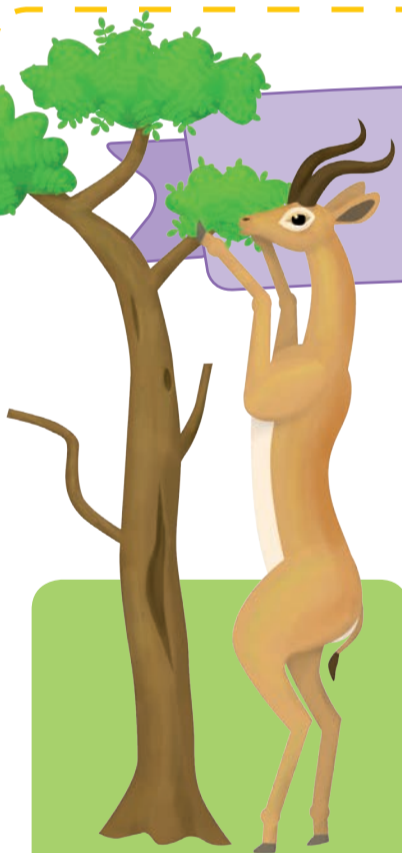


ZVIERATÁ AFRIKY

Príroda afrického kontinentu je pozoruhodná, pestrá a divoká. Spaľujúca horúčava a nedostatok vlhky na severe kontinentu dovoľuje prežiť iba živočíchom prispôbeným prostrediu púšte. Vlhké pralesy nachádzajúce sa v oblasti okolo rovníka sú rovnako neprístupné a tajomné ako amazonské tropické lesy. Jediným miestom na pozorovanie mnohých druhov zveri sú rozľahlé trávnaté plochy savany. Množstvo živočíchov dorastá do úctyhodných rozmerov a je potrebné mať sa pred nimi na pozore, rovnako ako pred množstvom veľkých mačkovitých šeliem. Často je lepšie neopúšťať bezpečie terénneho vozidla a mať poruke skúseného sprievodcu a stopára.

ANTILOPA ŽIRAFIA

Kto nemá dlhý krk ako žirafa, má pod vysokým stromom smolu. Pokiaľ si s tým však neporadí ako antilopa žirafia. Stačí vedieť stáť na zadných nohách.



ŠIMPANZ

je náš najbližší príbuzný. Dokáže používať jednoduché nástroje a na spanie si stavia jednoduché hniezdo z vetiev a lístia.



LEV

Ako správna mačka väčšinu dňa prespí. Na lov sa vydáva obvykle vo svorke. Samca zdobí mohutná hriva okolo krku.



LEMUR KSUKOL

je nočný tvor. Svojimi dlhými prstami vyťahuje larvy žijúce pod kôrou stromov.



SKÁKAVEC EGYPTSKÝ

je dobre prispôbený životu vo vyprahnutej púštnej krajine. Deň trávi v tieni vo vnútri svojej nory. Dlhý chvost mu slúži pri skokoch ako kormidlo.



PAKONE

sa združujú vo veľkých stádach a pri migrácii za lepšou pastvou a vodnými zdrojmi vytvárajú úchvatné predstavenie.



GORILY

sú spolu so šimpanzmi našimi najbližšími príbuznými. Sú prevažne bylinožravé a majú ohromnú silu.



SURIKATY

sú veľmi spoločenské zvieratá. Žijú v podzemných norách, ktoré vyhrabali zemné veverice. Na povrchu sa striedajú v pozorovaní okolia, aby ostatné varovali pred nebezpečenstvom.



PŠTROS DVOJPRSTÝ

je príliš ťažký na to, aby mohol lietať, ale je vynikajúcim bežcom. Na krátku vzdialenosť vyvinie rýchlosť až 70 km/h.



LEMUR KATA

Vzácnny lemur kata žije na Madagaskare. Po chladnej noci sa lemury veľmi radi vyhrievajú na slnku.



BYVOL

Vtáci zbavujú byvola kožných parazitov.



LEOPARD ŠKVRNITÝ

rád odpočíva v korunách stromov. Na strom dokonca vyťahuje i svoju korisť, aby nebol pri jedle rušený inými šelmami.

