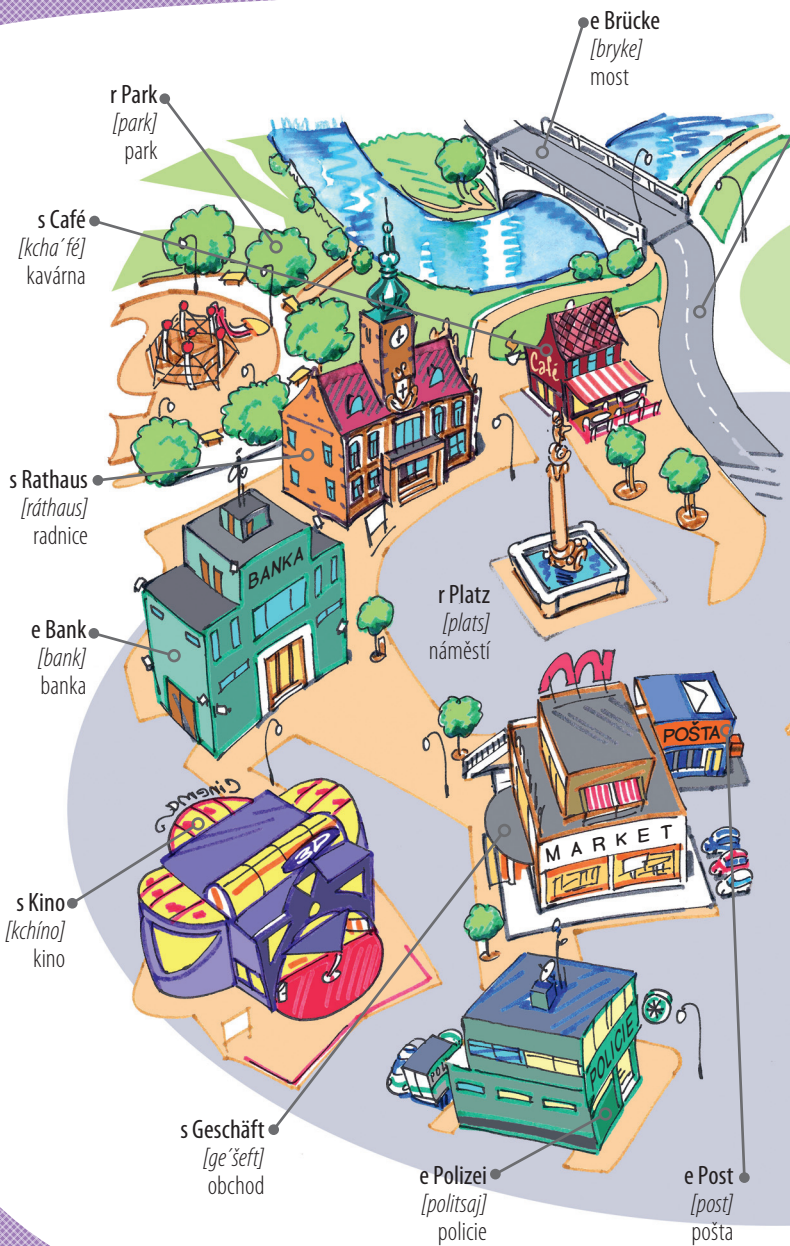
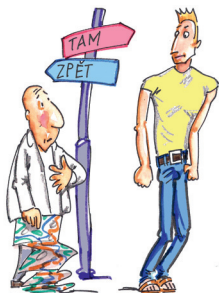


IN DER STADT



VE MĚSTĚ

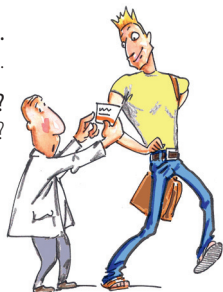




Ich habe mich verlaufen! Könnten Sie mir, bitte helfen? Wo ist...?
Ztratil jsem se. Mohl byste mi prosím pomoci? Kde je...?

Ich möchte ins Zentrum.
Chtěl bych se dostat do centra.

Wie komme ich zum Bahnhof?
Jak se dostanu k nádraží?



Können Sie es mir auf dem Stadtplan zeigen?
Můžete mi to ukázat na mapě?

Zeigen Sie mir bitte, wo ich mich jetzt
befinde.
Ukažte mi prosím, kde teď jsem.

Welchen Weg soll ich nehmen?
Kudy mám jít?

Ist es richtig nach...? –
Nein, das ist die falsche Richtung.
Jdu správně k...? Ne, jdete špatně/
opačným směrem.



Gehen Sie geradeaus bis zur Kreuzung.
Jděte přímo ke křižovatce.

Biegen Sie nach rechts/nach links ab.
Zahněte doprava/doleva.



Überqueren Sie die Straße.
Přejděte přes silnici.

Biegen Sie um die Ecke.
Zahněte za roh.



Gehen Sie über die Brücke.
Přejděte přes most.

Das ist zu weit, nehmen
Sie den Bus.
To je daleko, musíte jet
autobusem.

