



GPS Test



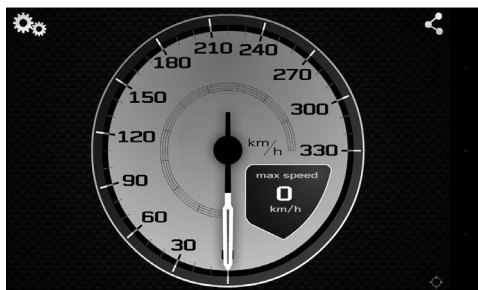
GPS Test Plus

302 Tachometr jako v supersportu



Na Google Play najdete celou řadu aplikací, které na základě informací z GPS zobrazí vaši aktuální rychlost. Mnohé z nich nabídnou nespočet různých grafických ztvárnění ukazatele, a to v analogové i digitální podobě.

Pokud jste do svého vozového parku zatím neinvestovali miliony a dilema, zda ráno pojedete ve Ferrari nebo Lamborghini, je spíše hudbou vzdálené budoucnosti, s aplikací *Supercars tachometry* si můžete alespoň vyzkoušet, jak vypadá ukazatel rychlosti exkluzivních vozů v praxi. Aplikace zobrazuje aktuální rychlost, v nabídce má vizuálně věrné kopie kokpitů rychlých supersportů.



Supercars tachometry

Obrázek 131: Zobrazení rychlosti pomocí GPS

303 Jak ovládat mapu v aplikaci Mapy



V aplikaci *Mapy* můžete se zobrazenou mapou pracovat několika různými gesty:

- Posunem prstu posunete aktuální zobrazení mapy.
- Mapu přiblížíte poklepáním na libovolné místo.
- Přibližováním a oddalováním dvou prstů zmenšíte/zvětšíte detail mapy.
- Pokleptejte na displej, nechte prst na displeji a posouvejte jím nahoru a dolů – mapa se bude přibližovat a oddalovat.



Mapy

- Položte dva prsty (kousek od sebe) na displej a rotujte jimi – mapa se bude natáčet. Orientaci prozradí maličký kompas v pravém horním rohu, po klepnutí na něj se mapa vrátí do výchozí orientace (sever směřující nahoru).
- Mapu „položíte“ posunem dvou prstů rovnoběžně vzhůru, zobrazí se pod úhlem. Původní zobrazení obnovíte opačným gestem (posunem dvou prstů rovnoběžně dolů).

304 Jak stáhnout část mapy



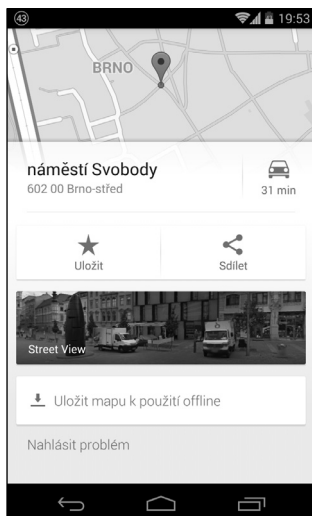
Vyhledejte požadované místo v aplikaci *Mapy*. Ve spodní části obrazovky se zobrazí výsledky vyhledávání, mezi kterými můžete vodorovným přejetím prstu přecházet. Najděte požadované místo a klepnutím na něj (případně vysunutím směrem vzhůru) zobrazte jeho detaily. Klepnutím na tlačítko **Uložit mapu k použití offline** ji stáhnete do zařízení (před uložením můžete ještě upravit zobrazení).

Chcete-li zobrazit uložené části mapy, klepněte na ikonu osoby vedle vyhledávacího řádku a v zobrazeném seznamu vaší aktivity přejděte na poslední sekci **Offline mapy**. Zde najdete všechny své uložené mapy. Klepnutím na mapu ji zobrazíte, klepnutím na **Zobrazit vše a spravovat** zobrazíte ke každé uložené mapě podrobnosti o její velikosti a aktuálnosti. Po klepnutí na trojici teček u mapy ji můžete **Přejmenovat**, **Aktualizovat** nebo **Smazat**.

305 Jak sdílet polohu na mapě



Pokud v aplikaci *Mapy* použijete vyhledávání, zobrazí se výsledky na mapě v podobě červených špendlíků. Klepnutím na libovolný z nich se zobrazí ve spodní části displeje další informace. Klepněte na ně – pole se zvětší a kromě dalších informací se zobrazí i tlačítko **Sdílet**. Klepněte na něj a ze seznamu vyberte aplikaci, pomocí níž chcete svou polohu sdílet.



Obrázek 132: Sdílení polohy na mapě

Podobně lze sdílet nejen výsledky vyhledávání, ale i libovolné místo na mapě. Špendlík vytvoříte tak, že na daném místě podržíte prst. Po vytvoření špendlíku postupujte stejně, jak je uvedeno výše.

306 Jak zobrazit další výsledky vyhledávání v mapách



začátečník

Výsledky vyhledávání se v aplikaci *Mapy* zobrazí se v podobě červených špendlíků na mapě. Klepnutím na libovolný z nich zobrazíte jeho detaily, vodorovným přejetím prstu ve spodní části displeje můžete mezi výsledky přecházet z jednoho na druhý. Výsledky zobrazíte v podobě seznamu klepnutím na ikonu se symbolem seznamu vedle vyhledávacího pole.

Vodorovným posouváním ve spodní části obrazovky lze listovat i mezi různými vyhledávanými cestami. Aktuální zvolená se na mapě zobrazí modře, ostatní jsou šedé.



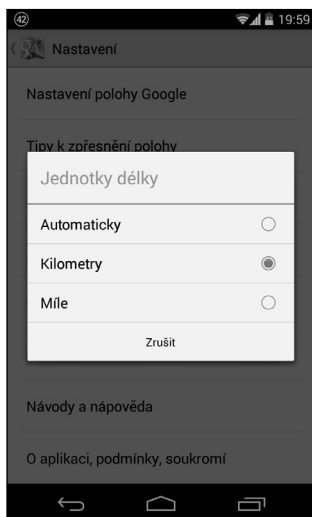
Obrázek 133: Listování výsledky vyhledávání

307 Změna jednotek v mapách



začátečník

V aplikaci *Mapy* klepněte na **Menu** → **Nastavení** → **Jednotky délky**. V zobrazeném dialogovém okně můžete vybrat **Kilometry** nebo **Míle**. Pokud ponecháte nastaveno **Automaticky**, zvolí aplikace jednotky podle hledané trasy, případně podle oblasti nastavené v zařízení.



Obrázek 134: Nastavení jednotek v Mapách

308 Zobrazení aktuálního provozu v mapách



začátečník

Spusťte aplikaci *Mapy* a klepněte na **Menu** → **Provoz**. Na dálnicích a silnicích se zobrazí barevné linky reprezentující aktuální provoz:

- **Zelená** – provoz 80 km/h a více
- **Žlutá** – provoz 40–80 km/h
- **Červená** – provoz do 40 km/h
- **Černá** – velmi pomalý provoz
- **Šedá** – informace o provozu nejsou k dispozici

V případě silnic, na kterých platí nižší rychlostní limity, informují barvy o hustotě provozu orientačně:

- **Zelená** – příznivé podmínky
- **Žlutá** – uspokojivé podmínky
- **Červená a černá** – špatné podmínky

309 Jak aktivovat na mapách Street View



pokročilý

Chcete-li v rámci aplikace *Mapy* aktivovat Street View (virtuální prohlídku daného místa nafoceného pomocí speciálních aut Googlem), vyhledejte požadované místo a podržte na něm prst. Tímto do mapy umístíte špendlík a ve spodní části obrazovky se o daném místě zobrazí informace. Posunem prstu od spodního okraje směrem vzhůru vysuňte panel s informacemi a klepněte na fotografie s textem **Street View**. Aplikace se přepne do Street View. V rámci tohoto zobrazení můžete virtuálně procházet dané místo obdobně jako na počítači.