

Plivající kobra





Na návštěvě u plivajících kober

Plivající kobry se řadí do čeledi korálovcovitých. V rámci této čeledi tvoří skupinu kober, které se brání cíleným pliváním jedu. Do této skupiny patří kobra mosambická, kobra černokrká, kobra červená, kobry jihovýchodní Asie a kobry jižní Afriky.

Uštknutí...

Plivající kobra zabíjí svou kořist, stejně jako jiní jedovatí hadi, cíleným uštknutím. Připlíží se ke své kořisti nebo zahlehne a vyčkává. Je-li kořist v dostatečné blízkosti, bleskurychle vyrazí kupředu a kousne. Přitom se jed dostane do těla oběti a paralyzuje ji. Jakmile se kořist po delším utrpení uduší, kobra ji sežere.



... a plivnutí jedu

Pokud se kobra cítí ohrožena, svou kořist neuštkne, nýbrž plivne svůj jed z bezpečné vzdálenosti na hlavu potenciálního útočníka. Dokáže jej plivnout s úžasnou neomylností na vzdálenost 2,5 metru.



WANTED PLIVAJÍCÍ KOBRA

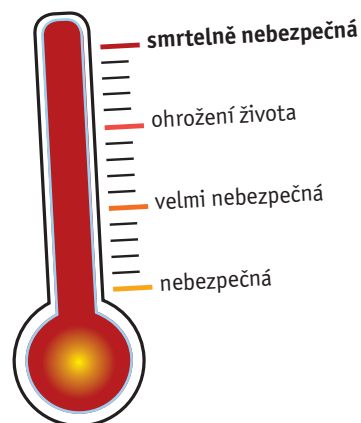
Délka: v závislosti na druhu 80 centimetrů až 2,7 metru

Barva: černá, tmavě červená, šedá, olivová, žlutohnědá, částečně s pruhy

Výskyt: Afrika, jihovýchodní Asie

Potrava: hlodavci, drobní plazi, obojživelníci, ptáci, vejce

Zbraně: jed





Poslední varování

Jakmile kobra ucítí nebezpečí, vztyčí se do výšky. Přitom roztáhne svá dlouhá krční žebra do velké klínovité kápě, a vypadá tak ještě větší a nebezpečnější. Postaví se vždy tváří v tvář svému protivníkovi a nespustí jej z očí.

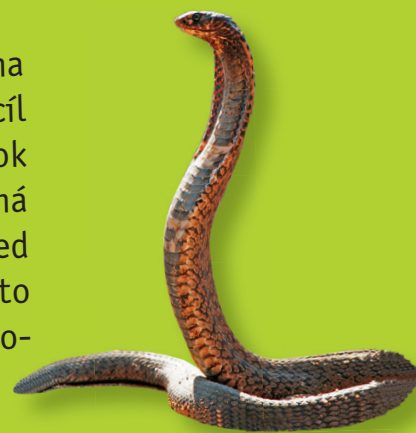
Nejpozději v tomto okamžiku by měli případní útočníci pečlivě zvážit, zda si troufnou zaútočit, neboť tento postoj naznačuje něco jako: Stůj! Dál ani krok! Pomalý ústup by ti mohl zachránit život.

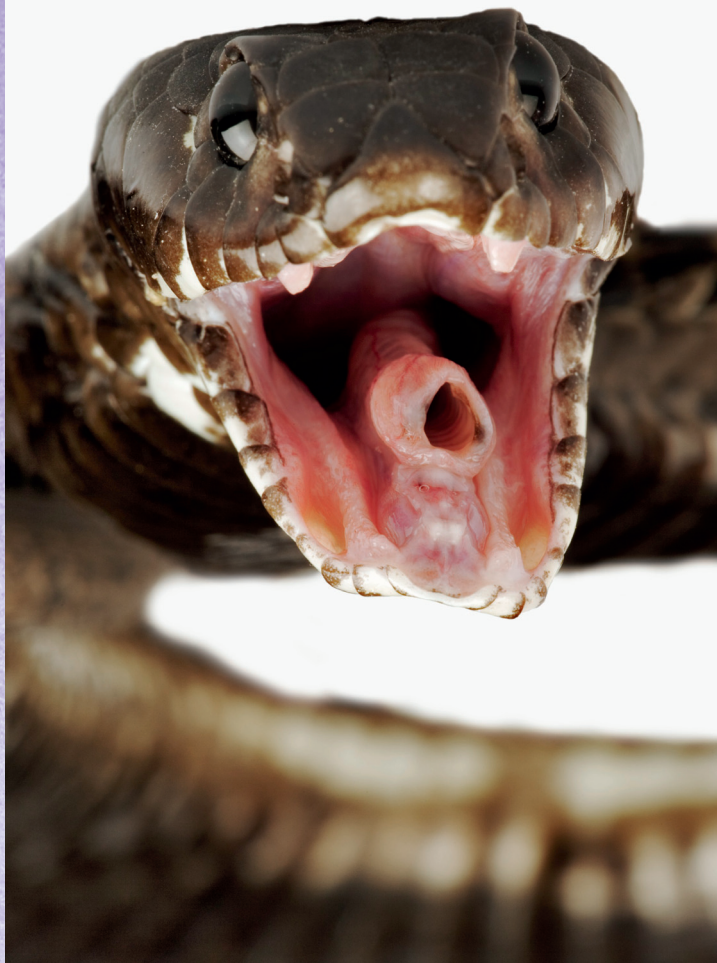
Řádky obětí

Největší plivající kobra světa jménem *Naja ashei* byla objevena v Keni teprve v roce 2004. Se svými téměř třemi metry není jen obrovská, ale také mimořádně jedovatá. Má takovou zásobu jedu, že by byla schopna zabít 15 až 20 lidí. Spolehlivý protijed pro tento druh kobry je třeba teprve vyvinout.

ZAVŘETE OČI

Plivající kobra míří vždy na útočnickovy oči a svůj cíl často také zasáhne. Útok je tak rychlý, že oběť nemá čas uhnout. Pokud se jed dostane do očí, vede to k silným bolestem a otokům až ke slepotě.





Zde si můžete prohlédnout jedové zuby plivající kobry.

Zahnuté jedové zuby

Na rozdíl od ostatních jedovatých hadů jsou jedové zuby plivající kobry dokonale uzpůsobené k vystřikování jedu. Ten se tvoří v jedových žlázách za horními předními zuby, odkud jej kobra vytlačuje do jedového kanálku. Konec kanálku je vysoko nad špičkou zubu a je zahnutý směrem dopředu, tedy na oběť, a ústí do jakési trysky.

+++++

NEPŘÍJEMNÉ POTOMSTVO

Mláďata jsou po vylíhnutí z vajec plně vyvinutá. Také jejich zuby jsou od první sekundy připraveny k použití a vystřikování jedu.

+++++



Tryska

Můžete si ji představit jako trysku zahradní hadice. Jedním sdruženým proudem se míří lépe než mnoha širokými proudy vody. Zahnutá tryska na jedových zubech je receptem na úspěch plivajících kober.

Zrádný jed

Když se jed dostane do očí, způsobí poškození zraku nebo slepotu. Ale i když vás had uštkne namísto vystříknutí jedu do očí, nevyvážete se zdravou kůží. Neurotoxin ochromí dýchání a vede k srdeční zástavě. Zároveň silně poškodí tkáň. Na místě kousnutí mohou vzniknout velké rány, v nejhorším případě již nelze pokousané části těla zachránit.

