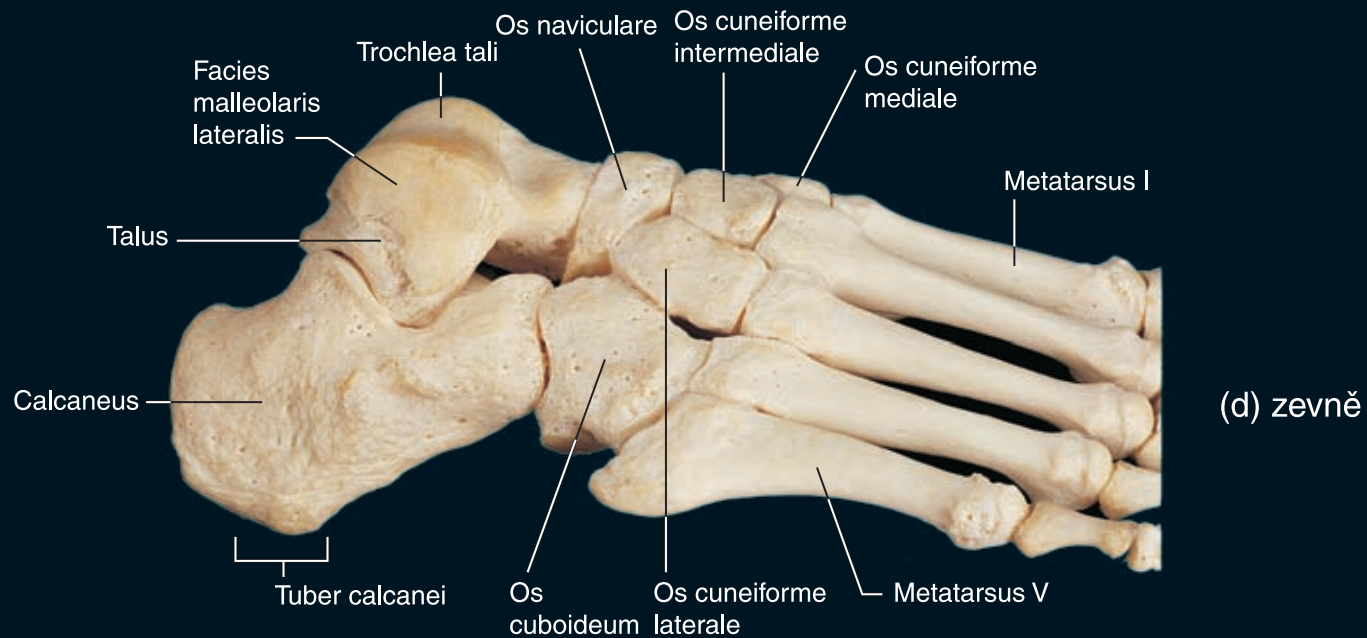
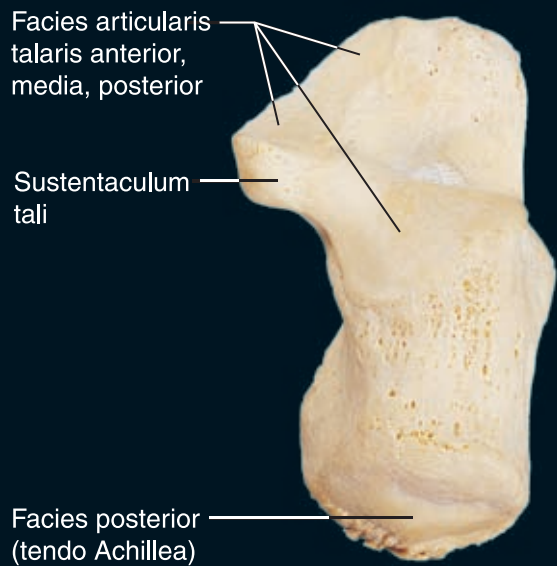


(c) pohled zevnitř

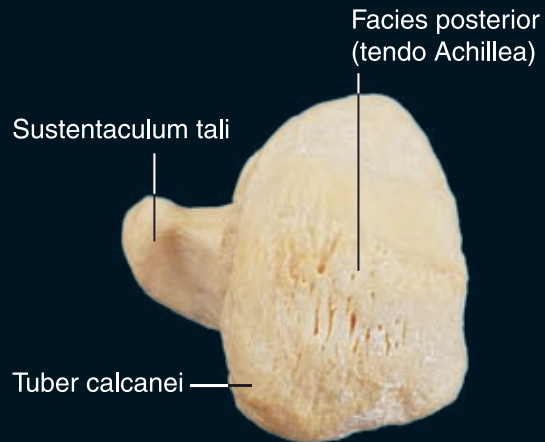


(d) zevně

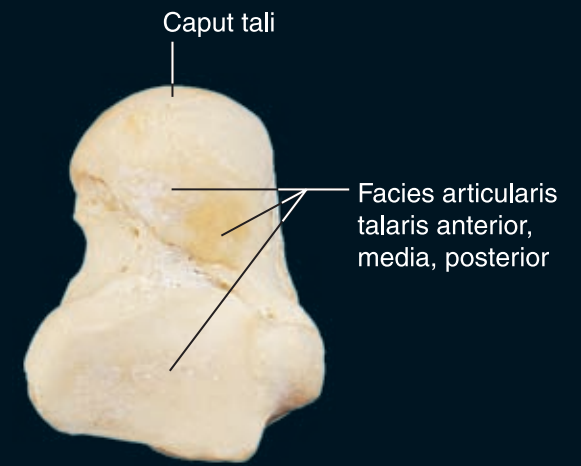
**Obrázek 31** Kostí kotníku a pravé nohy (pokračování)



(e) kost patní pravá,  
pohled seshora



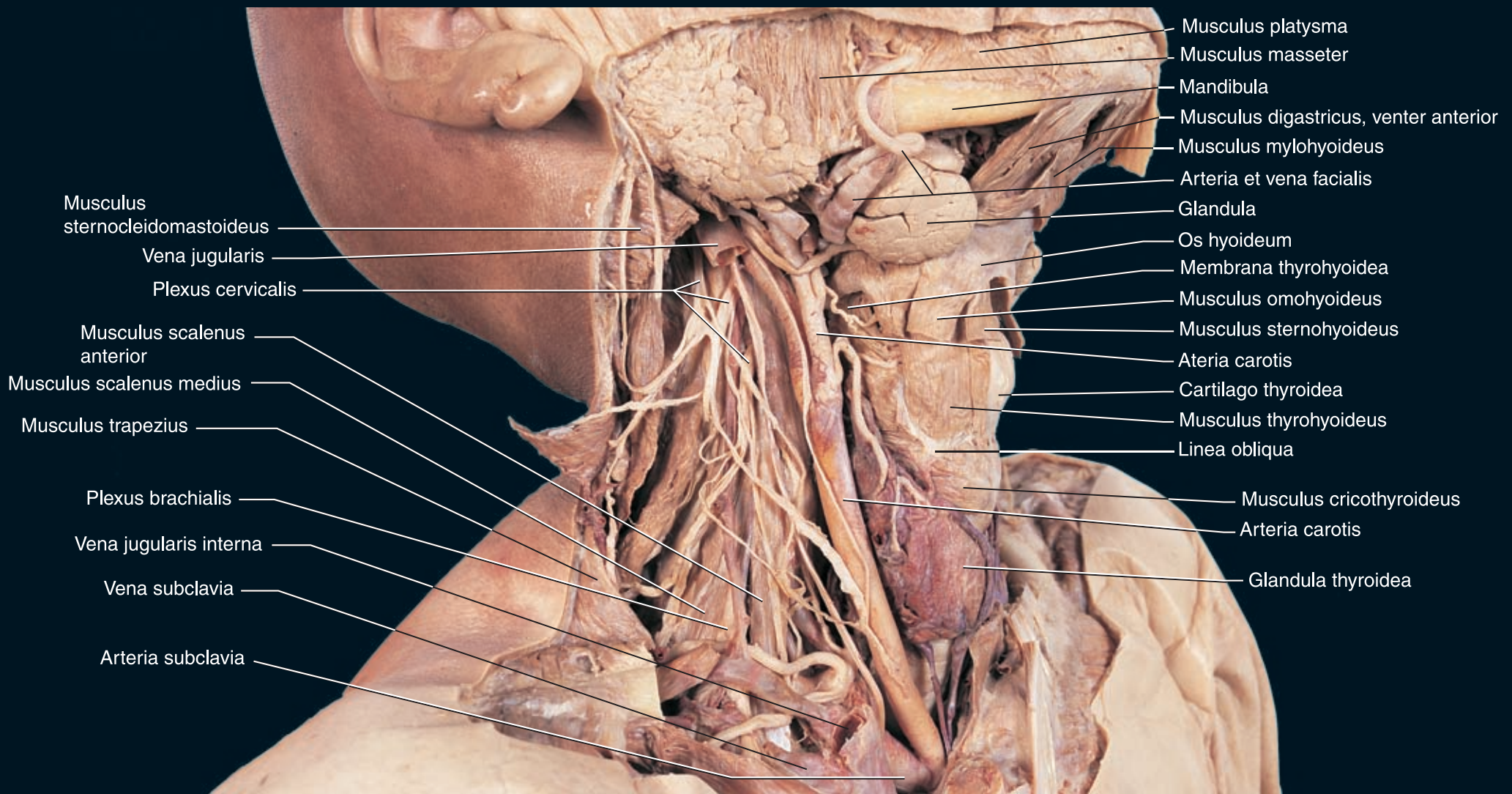
(f) kost patní pravá,  
pohled zezadu



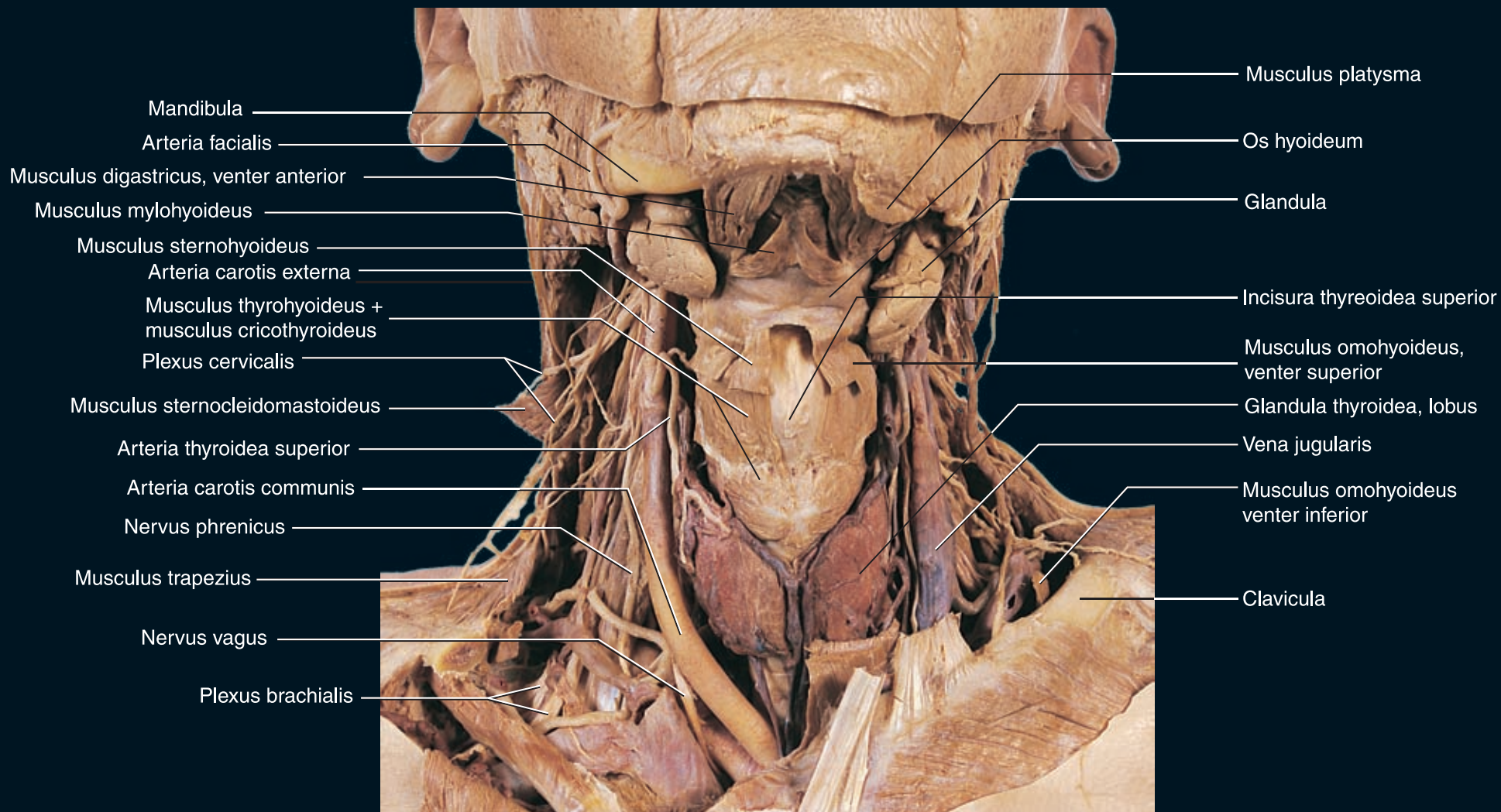
(g) kost hlezenní pravá,  
pohled zezdola



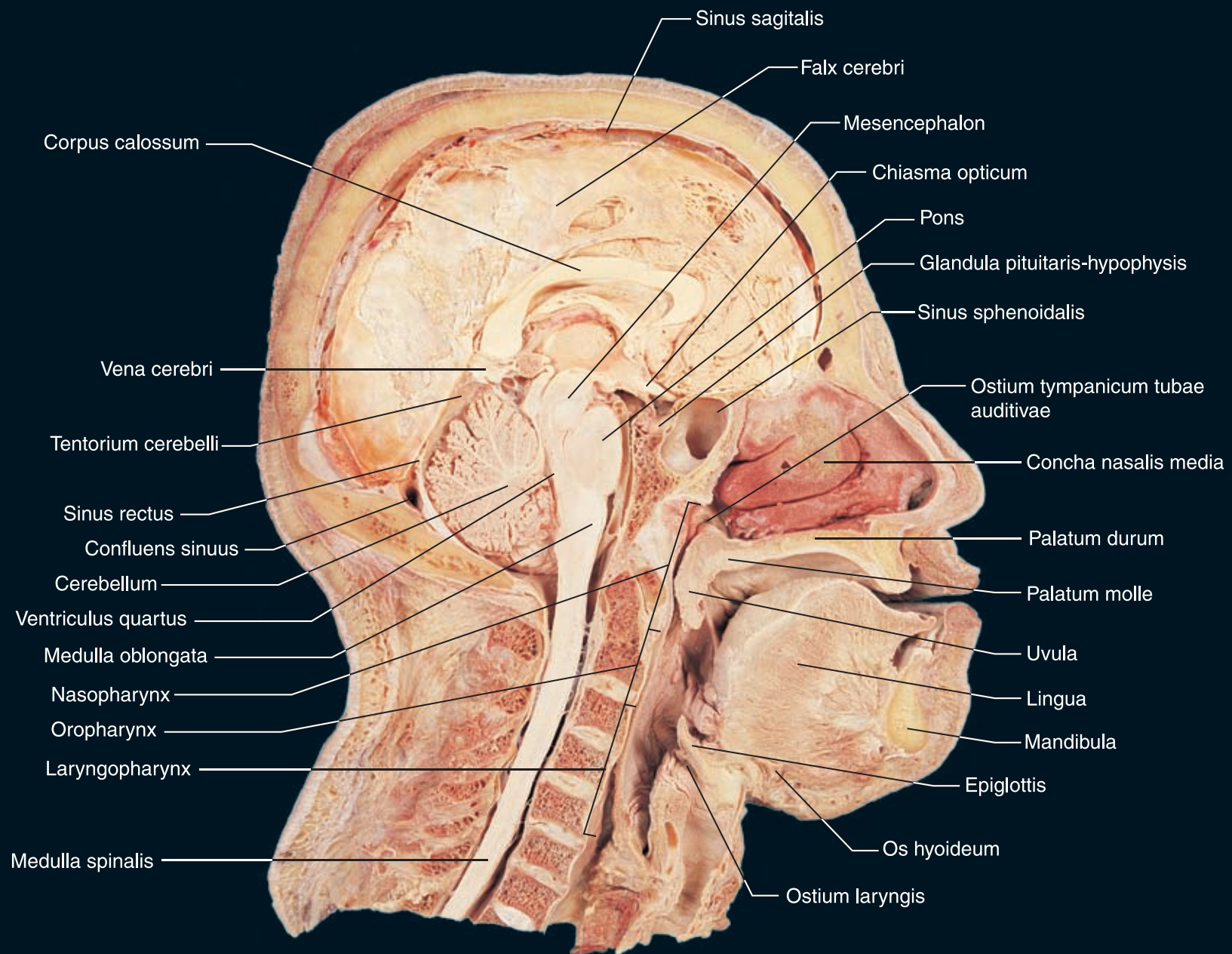
**Část II**  
Měkké tkáně  
lidského těla



**Obrázek 32** Dolní část obličeje a horní část krku, pohled zprava



**Obrázek 33** Svaly, cévy a nervy krku, pohled zepředu



**Obrázek 34** Předozadní řez hlavou